

Ref.-ID: MIBGR5099521

Calahonda

Apartamento

Comunidad: 1,236 EUR / año

IBI: 238 EUR / año

Basura: 77 EUR / año



2



1



52 m2

¡Descubre tu nuevo hogar junto al mar! Este espectacular piso 100% reformado ofrece un diseño moderno y elegante, con materiales de excelente calidad que garantizan un ambiente acogedor y funcional. Con 36 m² construidos, la propiedad cuenta con una habitación principal con vestidor empotrado y una segunda habitación ideal como oficina o adaptable a un segundo dormitorio. La cocina, integrada al luminoso salón principal, ha sido diseñada por Cocinas "SCHMIDT", lo que añade un toque de distinción a este espacio. Imagina disfrutar de increíbles vistas al mar y la costa africana desde la planta 6 de este edificio con ascensor. La orientación Sur-Oeste permite que la luz natural inunde cada rincón, creando un ambiente cálido y agradable. Además, el aire acondicionado frío/calor en cada habitación asegura tu confort durante todo el año. La ubicación es inmejorable, con acceso a todos los servicios necesarios para tu día a día y adaptado para personas con movilidad reducida. La vivienda también incluye un baño completo y armarios empotrados para maximizar el espacio de almacenamiento. Y para esos días de relax, podrás disfrutar de la piscina y el jardín comunitario. ¡No pierdas la oportunidad de vivir en este paraíso!

Posición

- ✓ Primera línea de Playa
- ✓ Lado de la Playa
- ✓ Complejo 1ª Línea de Playa

Climatización

- ✓ Aire Acondicionado

Cocina

- ✓ Equipada

Servicios Públicos

- ✓ Electricidad
- ✓ Agua Potable

Orientación

- ✓ Suroeste

Vistas

- ✓ Mar
- ✓ Montaña
- ✓ Playa
- ✓ Piscina

Jardín

- ✓ Comunitario

Categoría

- ✓ Frente a la playa
- ✓ Lujo

Estado

- ✓ Excelente
- ✓ Reformado Recientemente

Características

- ✓ Ascensor
- ✓ Armarios Empotrados
- ✓ Acceso para personas con movilidad reducida
- ✓ Doble acristalamiento
- ✓ Restaurant

Seguridad

- ✓ Recinto Cerrado

Piscina

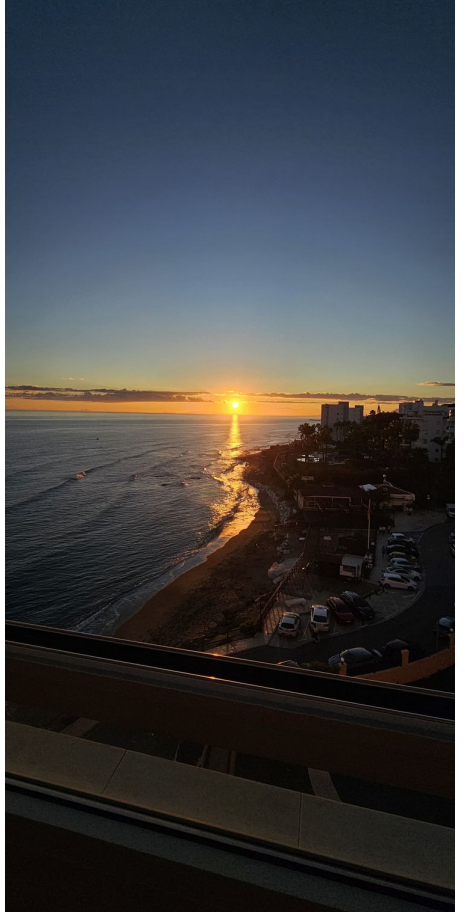
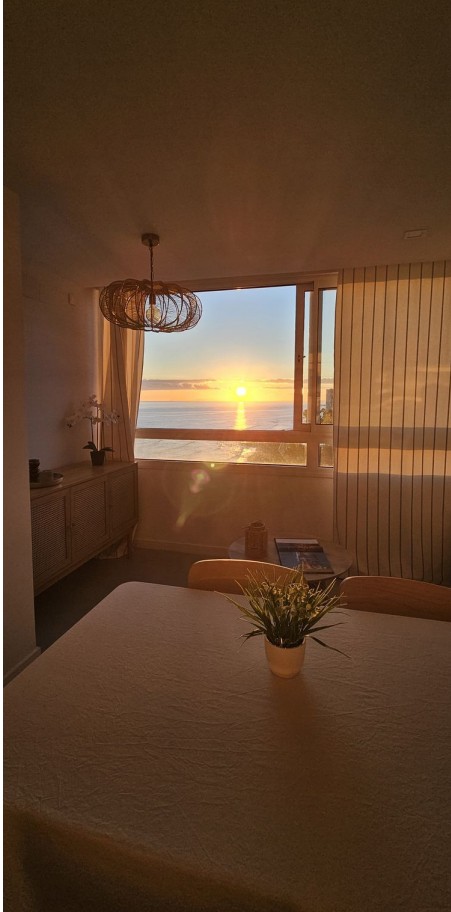
- ✓ Comunitaria

Muebles

- ✓ Amueblada

Aparcamiento

- ✓ Calle



















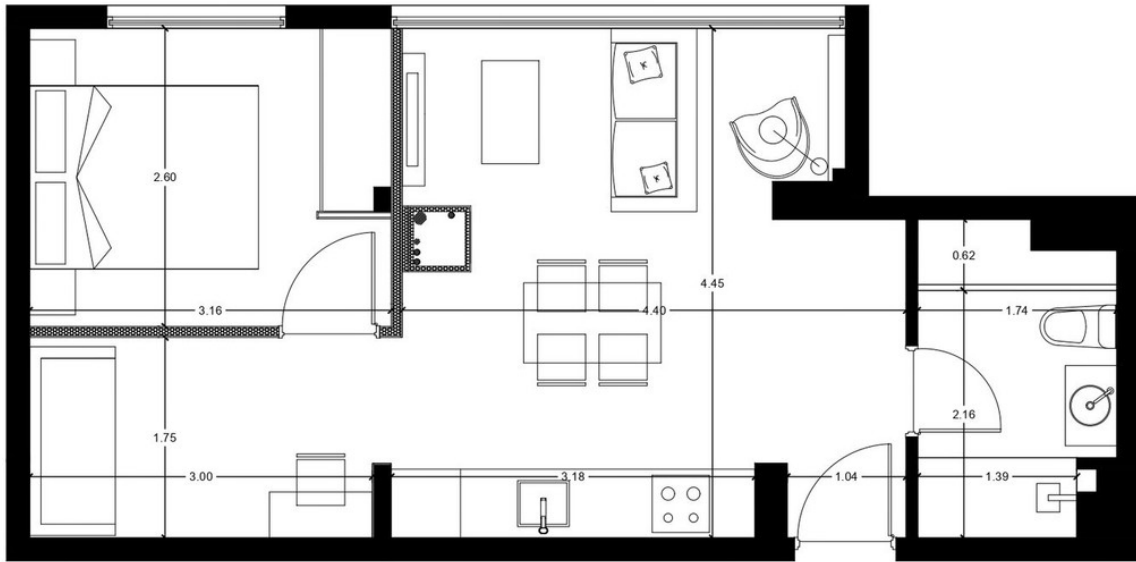












REFERENCIAS:

**EDIFICIO
CALAHONDA**

CALAHONDA
MUJAS

DOCUMENTACION DE PROYECTO

PLANO:
PLANTA BAJA CON MEDIDAS

ESCALA: 1:50

Arq-02





