



Ventas - Casa - La Cala de Mijas
999.000€

www.mibgroup.es
+34 662 58 96 58
info@mibgroup.es

IBI: 1,100 EUR / año

Basura: 70 EUR / año

 4

 2.5

 378 m2

 2559 m2

¡Villa mediterránea con vistas al mar y amplio jardín en La Cala de Mijas! A solo 4 minutos en coche (2,5 km) del animado centro de La Cala de Mijas, esta elegante villa ofrece 378 m² construidos en una generosa parcela de 2.559 m². Un entorno privado y tranquilo, pero cerca de la playa, restaurantes, tiendas y campos de golf. Características principales de la villa: Amplio salón de planta abierta con cocina moderna y grandes ventanales con acceso al jardín y a la terraza. Cuatro dormitorios y dos baños, incluido un dormitorio/oficina para invitados y un aseo en la planta baja. En la planta superior: tres amplios dormitorios y dos baños, uno de ellos en suite en el dormitorio principal. El dormitorio principal cuenta además con una terraza privada y vistas panorámicas al mar. Gran terraza cubierta junto al salón, también con vistas al mar. Hermoso jardín de bajo mantenimiento que rodea una piscina privada. Sótano con garaje espacioso para varios coches, sala técnica y una habitación adicional ideal como lavandería, gimnasio o trastero. Jardín adicional en el lado este, con una parcela contigua ajardinada que ofrece múltiples posibilidades (anteriormente parte del jardín principal). Entrada elegante con largo camino de acceso, portón automático y amplio aparcamiento cerca de la puerta principal. Sobre La Cala de Mijas: La Cala de Mijas es uno de los pueblos costeros más buscados de la Costa del Sol. Combina el encanto de un antiguo pueblo pesquero con comodidades modernas: tiendas boutique, beach clubs, un centro animado con restaurantes y cafeterías, y un ambiente relajado pero con estilo. Ubicación ideal: A solo 10 minutos de Marbella. A 30 minutos del Aeropuerto de Málaga. Cerca de colegios internacionales y excelentes campos de golf. Esta villa es perfecta para quienes buscan privacidad, vistas al mar, espacio y una excelente ubicación cerca de la costa. Contáctanos hoy mismo para más información o para programar una visita privada.

Posición <ul style="list-style-type: none">✓ Cerca del Mar	Orientación <ul style="list-style-type: none">✓ Sur✓ Suroeste	Estado <ul style="list-style-type: none">✓ Excelente	Piscina <ul style="list-style-type: none">✓ Privada
Climatización <ul style="list-style-type: none">✓ Aire Acondicionado✓ A/A Preinstalado✓ A/A Caliente✓ Chimenea	Vistas <ul style="list-style-type: none">✓ Mar✓ Montaña✓ Campo✓ Panorámicas✓ Jardín✓ Patio	Características <ul style="list-style-type: none">✓ Terraza Cubierta✓ Armarios Empotrados✓ Terraza Privada✓ TV Satélite✓ Trastero✓ Lavadero✓ Baño En-Suite✓ Acceso para personas con movilidad reducida✓ Suelos de Mármol✓ Barbacoa✓ Doble acristalamiento✓ Sótano	Muebles <ul style="list-style-type: none">✓ Amueblada
Cocina <ul style="list-style-type: none">✓ Equipada	Jardín <ul style="list-style-type: none">✓ Privado✓ Paisajista✓ Mantenimiento fácil	Seguridad <ul style="list-style-type: none">✓ Recinto Cerrado✓ Alarma	Aparcamiento <ul style="list-style-type: none">✓ Subterráneo✓ Garaje✓ Privado
Servicios Públicos <ul style="list-style-type: none">✓ Electricidad	Categoría <ul style="list-style-type: none">✓ Inversion✓ Lujo✓ Reventa✓ Contemporáneo		























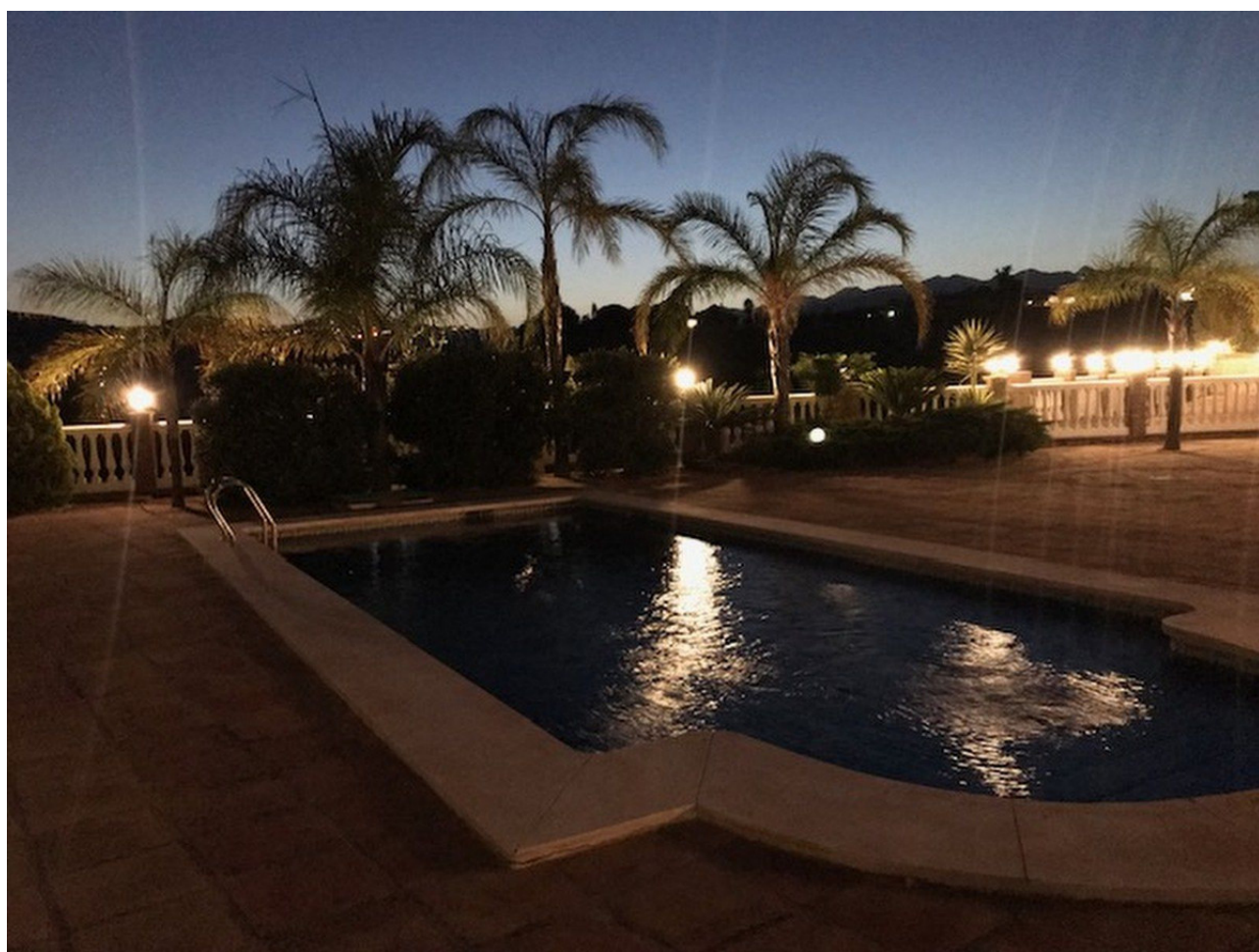




















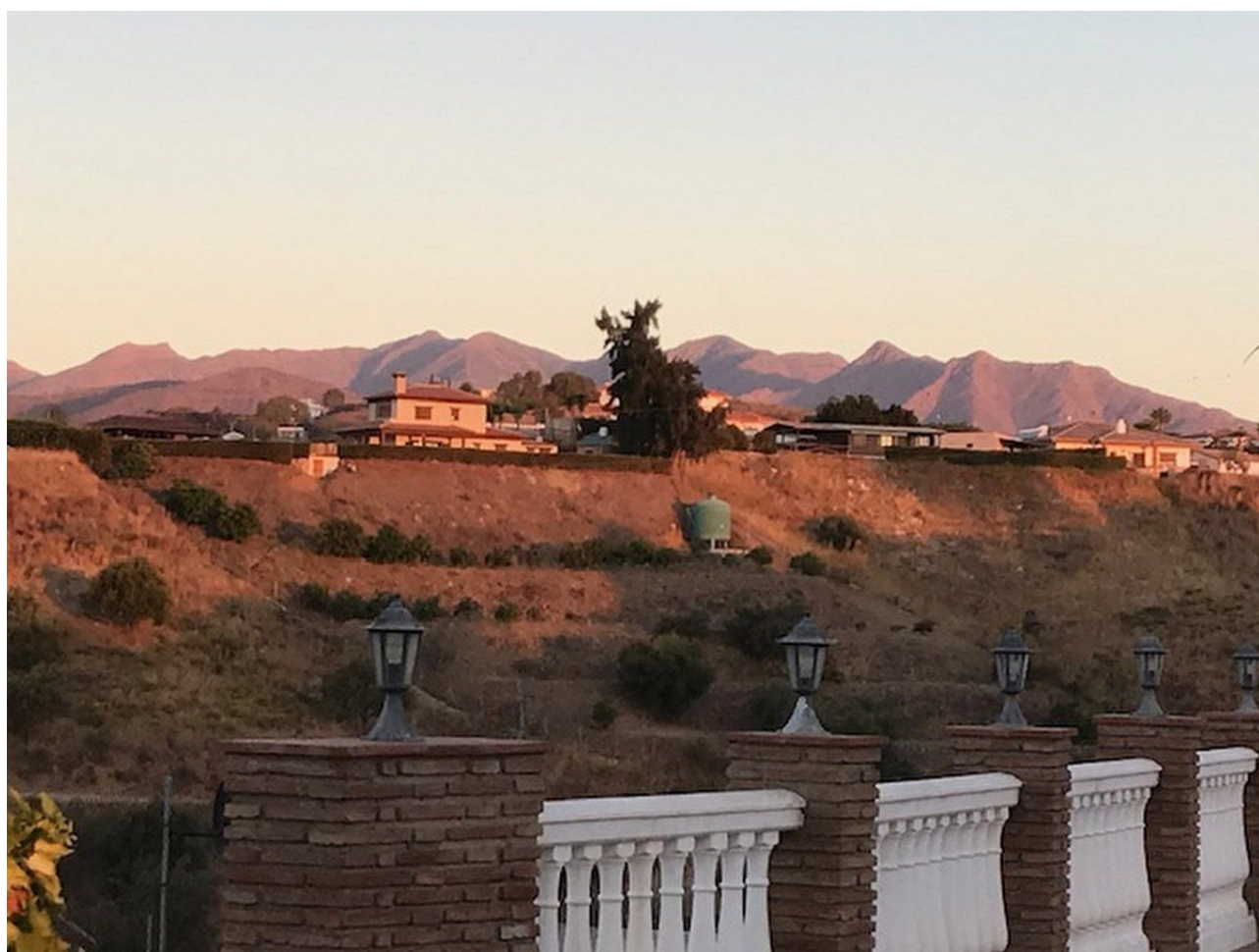


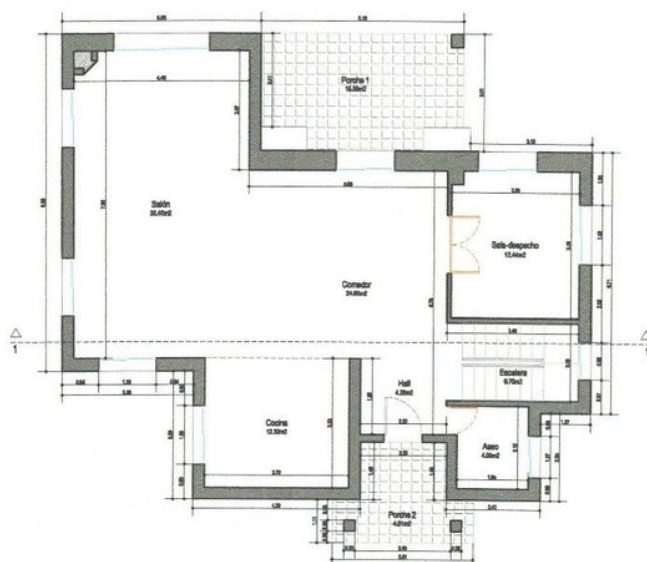




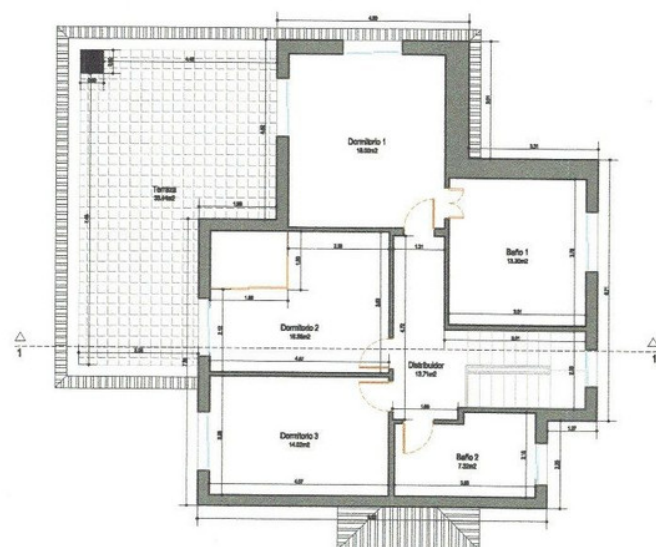




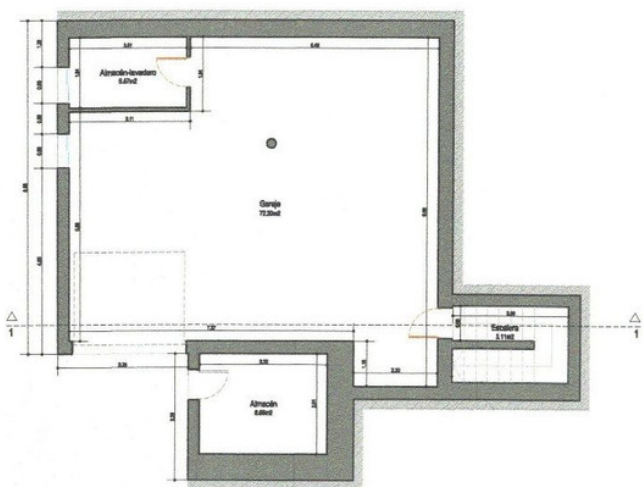




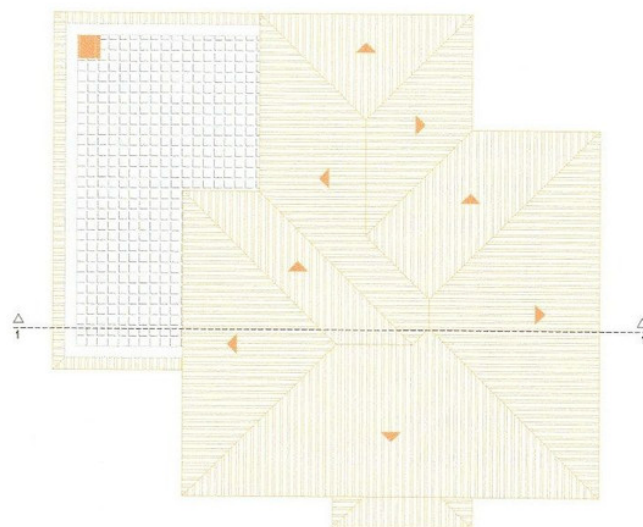
VIVIENDA P. BAJA
 Sup. Cerrada Vivienda = 122,90m²
 Sup. Cubierta Pórtico (compaña 50%) = 19,60m²
 Sup. Construida = 132,70m²



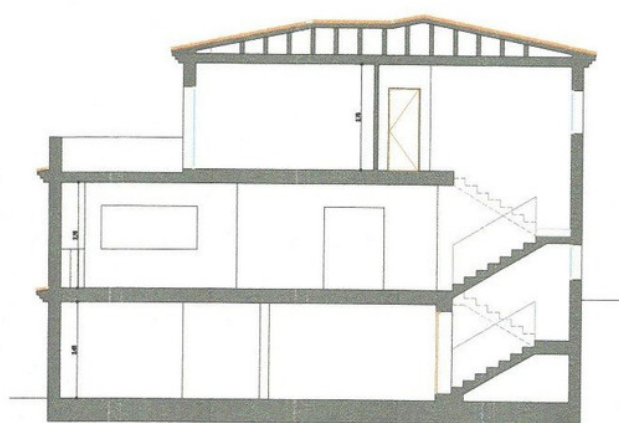
VIVIENDA P. ALTA
 Sup. Construida = 100,00m²



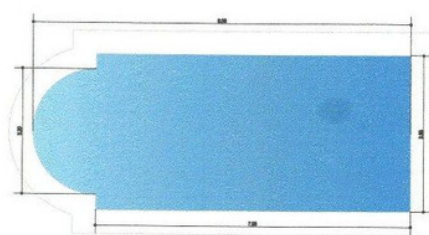
VIVIENDA P. SÓTANO
 Sup. Construido = 115.32m²



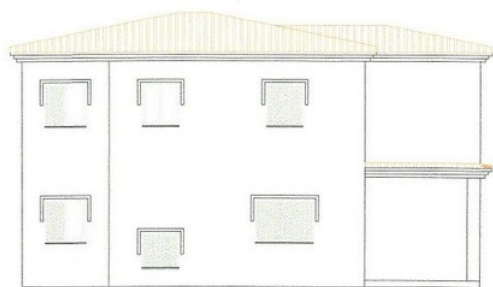
CUBIERTA



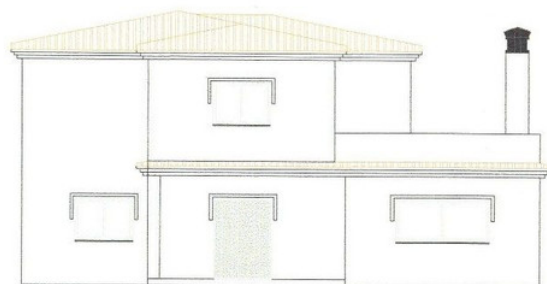
SECCION 1-1



PISCINA
 Sup. Lámina de agua = 35.77m²



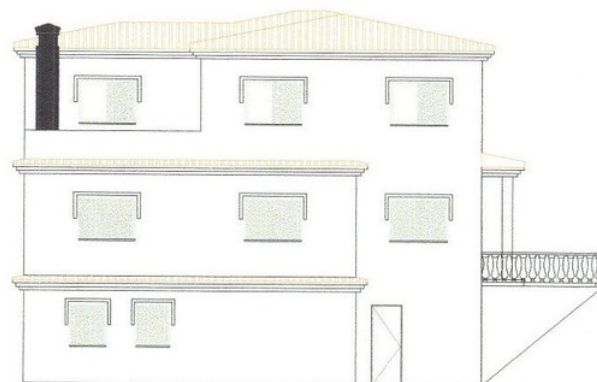
ALZADO 1



ALZADO 2



ALZADO 3



ALZADO 4