

Ref.-ID: MIBGR5106406

La Mairena

Casa

Comunidad: 588 EUR / año

IBI: 1,733 EUR / año



3



3



328 m2



2621 m2

Esta villa de nueva construcción ofrece una combinación única de diseño moderno, privacidad y espectaculares vistas abiertas al paisaje que la rodea. Ubicada en una de las zonas más tranquilas y naturales de La Mairena, es el refugio ideal para quienes buscan paz y exclusividad. Con 328 m² construidos sobre una generosa parcela de 2.621 m², la propiedad ha sido diseñada para aprovechar al máximo la luz, el confort y la conexión con la naturaleza. Sus espacios interiores incluyen tres dormitorios, dos de ellos en suite, además de un tercer baño completo. La cocina de concepto abierto se integra a la perfección con el espectacular salón de doble altura, creando un espacio central impresionante tanto para la vida diaria como para recibir invitados. Las amplias terrazas y porches amplían la experiencia de vida al aire libre, mientras que la piscina infinita y el jacuzzi permiten disfrutar plenamente de las vistas panorámicas. Cada rincón de esta villa ha sido concebido para combinar estilo, funcionalidad y una gran sensación de bienestar. Un hogar verdaderamente contemporáneo donde el lujo se encuentra con la naturaleza – listo para ser disfrutado.

Posición

- ✓ Campo
- ✓ Cerca de Golf
- ✓ Cerca de Colegios
- ✓ Cerca de los Bosques

Climatización

- ✓ Aire Acondicionado
- ✓ Chimenea
- ✓ Suelo Radiante

Cocina

- ✓ Equipada

Servicios Públicos

- ✓ Electricidad
- ✓ Agua Potable
- ✓ Teléfono

Orientación

- ✓ Norte
- ✓ Noreste
- ✓ Este

Vistas

- ✓ Montaña
- ✓ Panorámicas
- ✓ Jardín
- ✓ Piscina
- ✓ Patio
- ✓ Bosques

Jardín

- ✓ Privado

Categoría

- ✓ Lujo
- ✓ Contemporáneo

Estado

- ✓ Excelente
- ✓ Nueva Construcción

Características

- ✓ Terraza Cubierta
- ✓ Armarios Empotrados
- ✓ Terraza Privada
- ✓ Solario
- ✓ WiFi
- ✓ Trastero
- ✓ Baño En-Suite
- ✓ Acceso para personas con movilidad reducida
- ✓ Jacuzzi
- ✓ Barbacoa
- ✓ Doble acristalamiento
- ✓ Domotica
- ✓ Fibra óptica

Seguridad

- ✓ Persianas Eléctricas
- ✓ Portero Automático
- ✓ Alarma

Piscina

- ✓ Privada

Muebles

- ✓ Amueblada

Aparcamiento

- ✓ Libre
- ✓ Privado



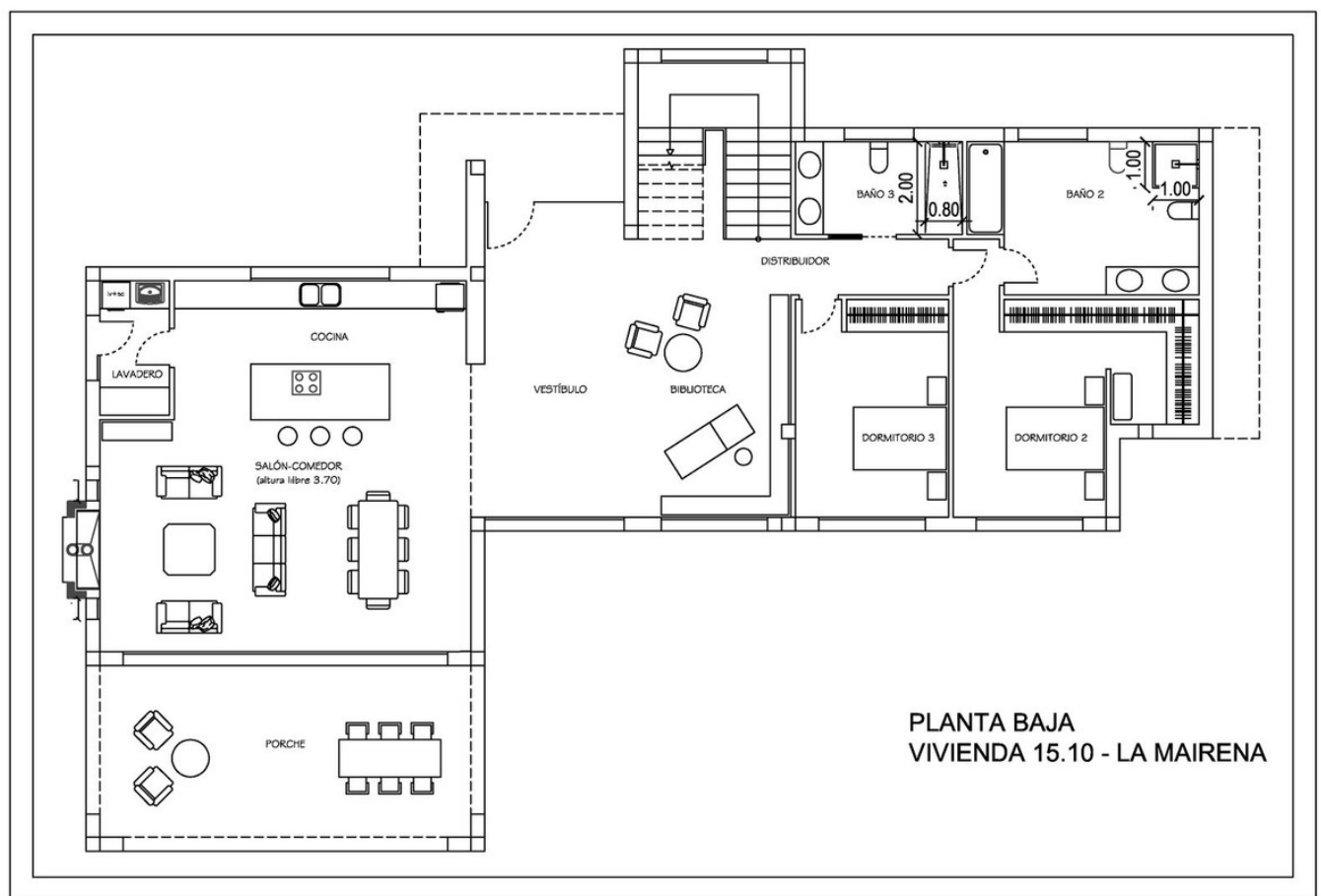
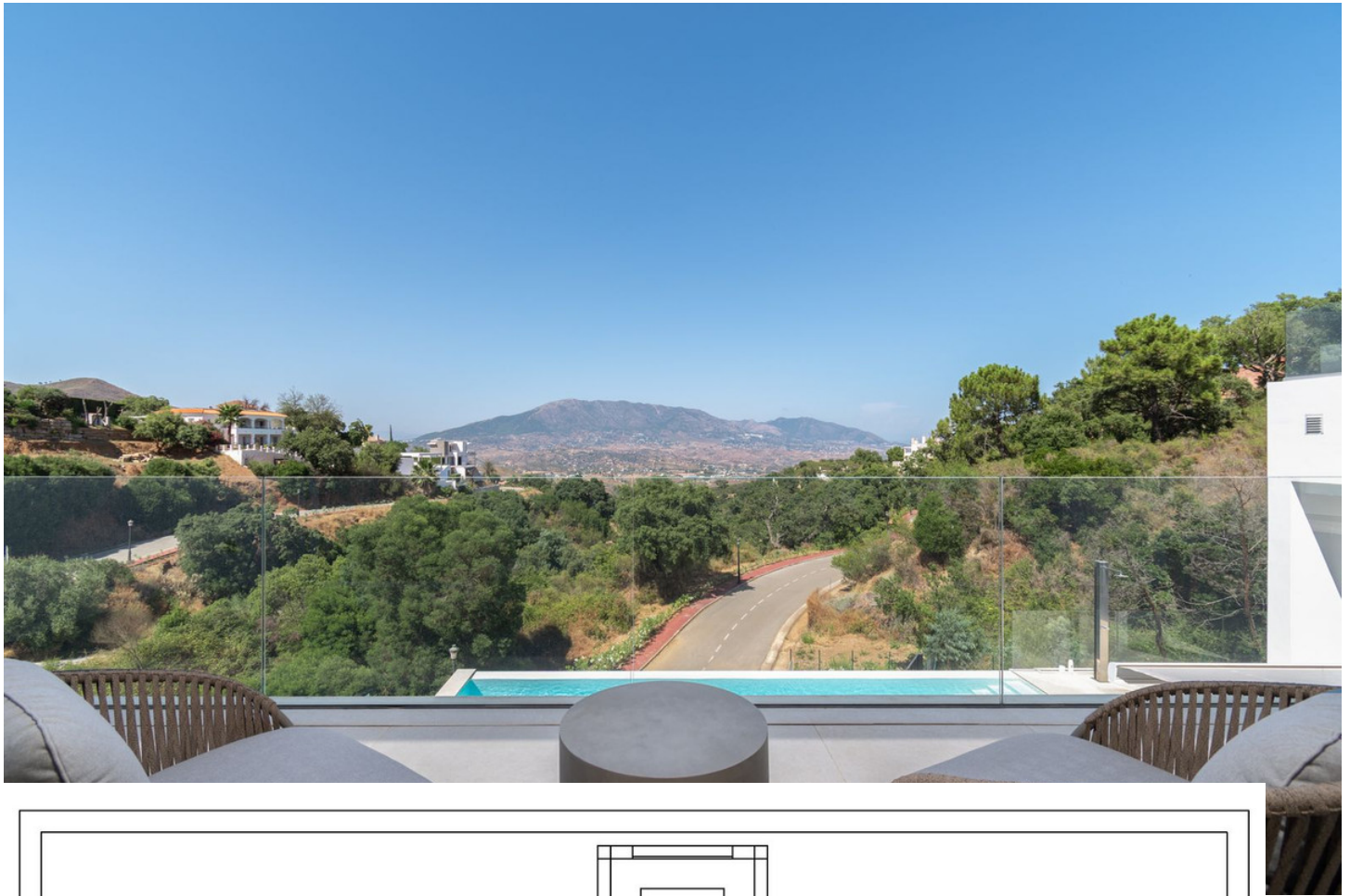


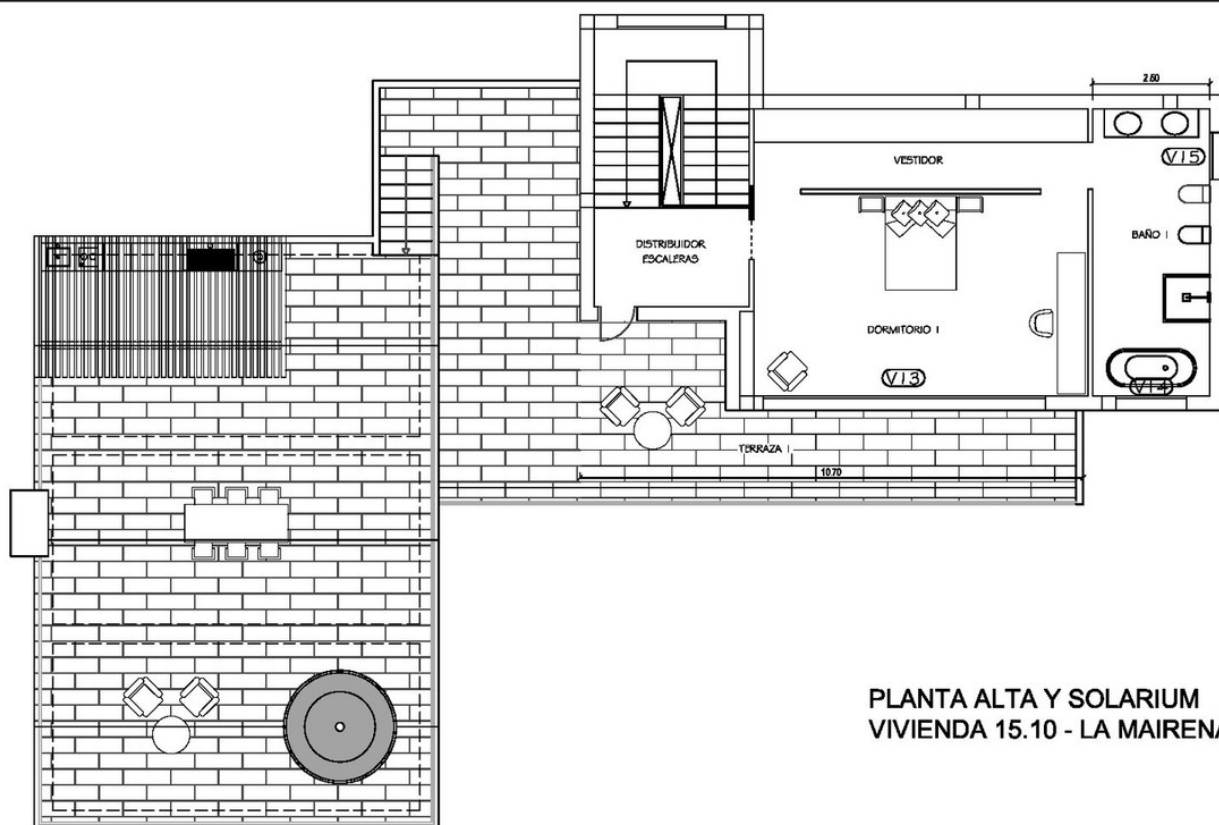












PLANTA ALTA Y SOLARIUM
VIVIENDA 15.10 - LA MAIRENA