

**Ref.-ID: MIBGR5109166**

**Fuengirola**

**Casa**



**5**



**6**



**312 m2**



**466 m2**

Esta impresionante villa, perfectamente situada cerca de la playa y del Castillo Sohail, ofrece una combinación única de diseño moderno, confort y vistas impresionantes. En la planta de entrada, te recibe un espacio diáfano y luminoso con un moderno y recién renovado cocina, un amplio salón, un aseo para invitados y una soleada terraza. Además, un elegante dormitorio en este nivel aporta comodidad y flexibilidad. En la segunda planta, tres elegantes dormitorios y tres baños contemporáneos crean un refugio sereno. La suite principal destaca por sus vistas panorámicas al mar, al castillo y a Fuengirola, con acceso directo a una terraza privada, el lugar perfecto para disfrutar del paisaje. La planta baja funciona como un apartamento independiente con su propia entrada, ofreciendo dos áreas de descanso, una cocina totalmente equipada y acceso directo a la piscina privada. Ideal para invitados, familiares o como una fuente de ingresos por alquiler, este espacio añade una versatilidad excepcional a la propiedad. Diseñada para el disfrute sin esfuerzo, la zona exterior es de bajo mantenimiento y cuenta con una piscina privada y una sauna totalmente nueva con ducha, tu propio oasis de relajación. Con su ubicación inmejorable, vistas espectaculares y distribución flexible, esta villa es una joya rara, perfecta como hogar familiar, casa de vacaciones de lujo o inversión de alta rentabilidad. No pierdas esta oportunidad de poseer un pedazo de paraíso junto a la playa. ¡Agenda tu visita privada hoy mismo!

#### **Posición**

- ✓ Lado de la Playa
- ✓ Cerca de Puerto
- ✓ Cerca de Tiendas
- ✓ Cerca de Ciudad

#### **Piscina**

- ✓ Privada

#### **Climatización**

- ✓ Aire Acondicionado

#### **Vistas**

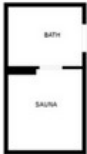
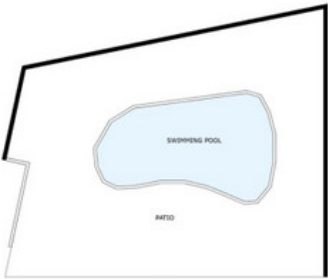
- ✓ Mar
- ✓ Montaña
- ✓ Jardín
- ✓ Piscina
- ✓ Urbanas

#### **Características**

- ✓ Terraza Cubierta
- ✓ Armarios Empotrados
- ✓ Cerca de Transporte
- ✓ Terraza Privada
- ✓ Aptmnt. Huéspedes
- ✓ Casa de Huéspedes
- ✓ Baño En-Suite
- ✓ Barbacoa
- ✓ Cerca de una Iglesia
- ✓ Sótano
- ✓ Fibra óptica

#### **Muebles**

- ✓ Amueblada



SIZES ARE APPROXIMATE, ACTUAL MAY VARY.













































































