

Ref.-ID: MIBGR5118034

Estepona

Casa

Comunidad: 1,800 EUR / año



3



2



141 m2



226 m2

Villa moderna y elegante con vistas panorámicas extraordinarias al mar, las montañas, Gibraltar y África, ubicada en una zona privilegiada con acceso directo a hermosas playas a través de un práctico puente peatonal o un cómodo túnel subterráneo. Esta propiedad forma parte de un complejo arquitectónico único diseñado por el renombrado arquitecto europeo Aubrey David, ampliamente premiado por su enfoque innovador y estético. Situada en una comunidad residencial consolidada y cuidadosamente mantenida, ofrece acceso a seis piscinas comunitarias, jardines maduros, gimnasio y pista de tenis. Cada villa del complejo presenta un diseño y distribución únicos, lo que contribuye al carácter exclusivo de la comunidad. La villa disfruta de una excelente ubicación, a poca distancia en coche de Estepona, La Duquesa y Sabinillas, y bien conectada con Sotogrande, Marbella, Gibraltar y el aeropuerto de Málaga. Todos los servicios esenciales, supermercados, colegios y el nuevo hospital están convenientemente cerca, a tan solo 2 km. Ideal para los amantes del golf, la propiedad se encuentra junto a Estepona Golf y cerca de prestigiosos campos como Finca Cortesín. Orientada al sureste y recientemente renovada, la villa conserva su encantador estilo rústico original. Se distribuye en varios niveles, lo que permite una abundante entrada de luz natural a través de sus numerosas ventanas. La casa cuenta con varias terrazas con diferentes orientaciones, piscina privada y un amplio garaje cubierto. Los alquileres vacacionales están permitidos, abonando un suplemento del 20% en la cuota de comunidad. Una propiedad llena de carácter, encanto y con una ubicación inmejorable. Altamente recomendable para visitar.

Posición

- ✓ Cerca de Puerto
- ✓ Cerca de Tiendas
- ✓ Cerca del Mar
- ✓ Cerca de Ciudad
- ✓ Cerca de Colegios
- ✓ Cerca de los Bosques
- ✓ Cerca de Marina
- ✓ Urbanización

Climatización

- ✓ Chimenea

Cocina

- ✓ Equipada

Servicios Públicos

- ✓ Electricidad
- ✓ Agua Potable
- ✓ Teléfono

Orientación

- ✓ Sureste

Vistas

- ✓ Mar
- ✓ Montaña
- ✓ Playa
- ✓ Puerto
- ✓ Campo
- ✓ Panorámicas
- ✓ Jardín
- ✓ Piscina

Jardin

- ✓ Comunitario
- ✓ Privado
- ✓ Mantenimiento fácil

Categoría

- ✓ Casas de vacaciones
- ✓ Inversion
- ✓ Lujo
- ✓ Reventa
- ✓ Contemporáneo

Estado

- ✓ Excelente
- ✓ Renovado Recientemente

Características

- ✓ Armarios Empotrados
- ✓ Cerca de Transporte
- ✓ Terraza Privada
- ✓ TV Satélite
- ✓ WiFi
- ✓ Gimnasio
- ✓ Pista de Tenis
- ✓ Baño En-Suite
- ✓ Barbacoa
- ✓ Doble acristalamiento
- ✓ Cerca de una Iglesia
- ✓ Fibra óptica

Seguridad

- ✓ Portero Automático
- ✓ Caja fuerte

Piscina

- ✓ Comunitaria
- ✓ Privada

Muebles

- ✓ Opcionales

Aparcamiento

- ✓ Cubierto
- ✓ Libre
- ✓ Calle
- ✓ Más de uno
- ✓ Comunitario
- ✓ Privado

































































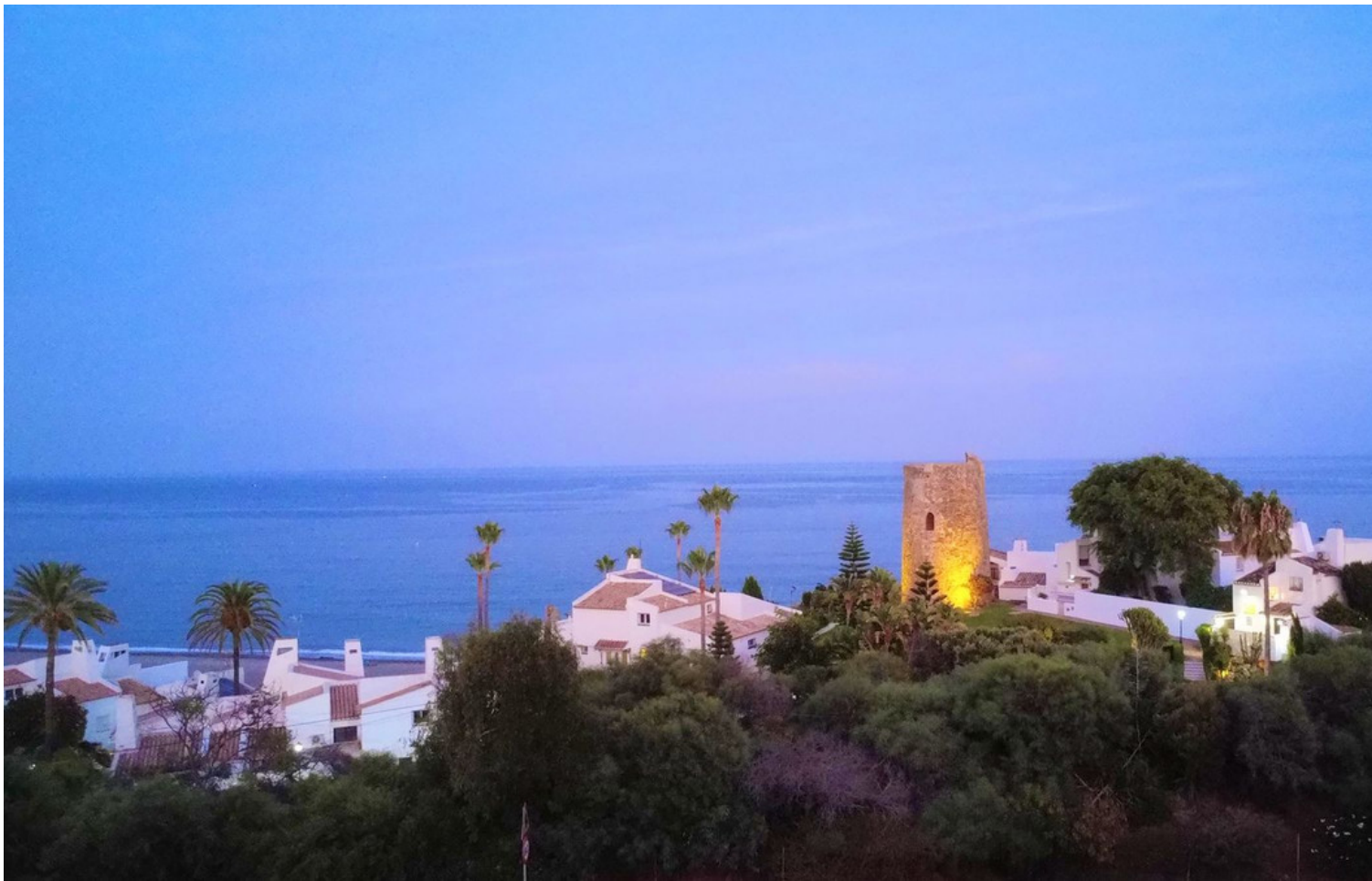


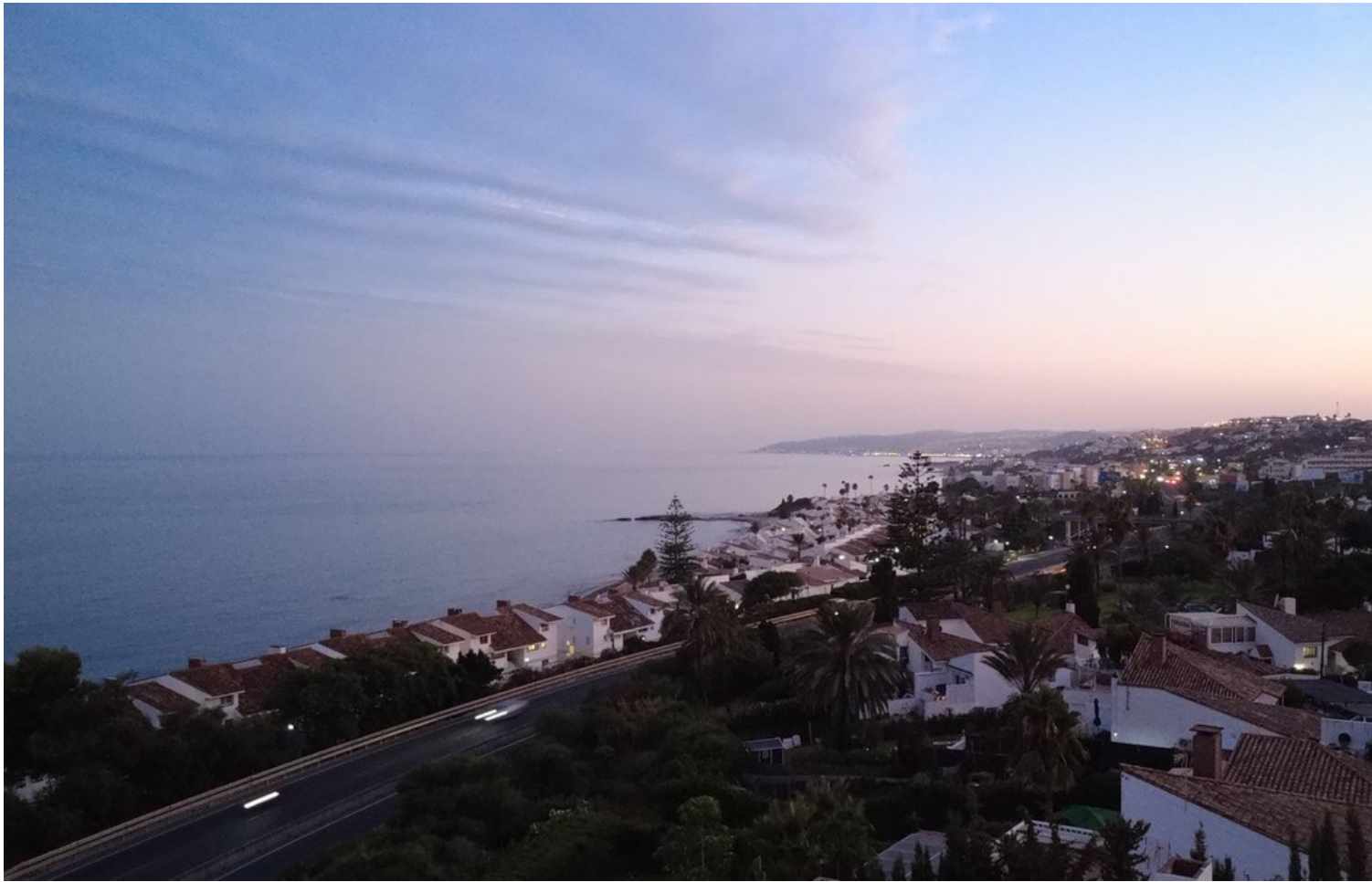




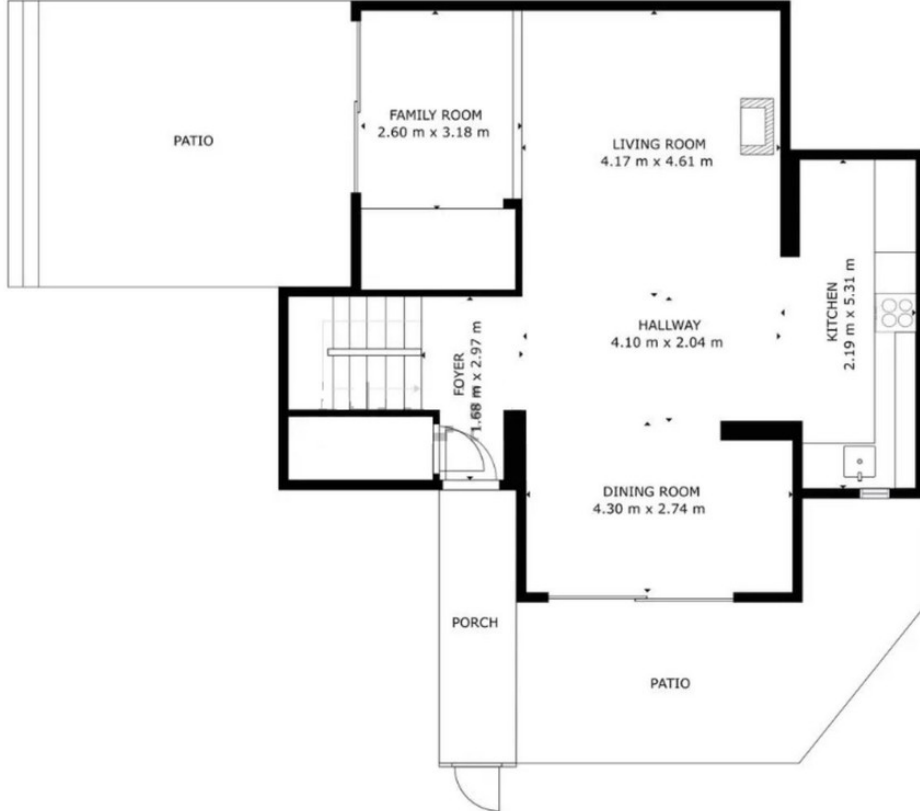




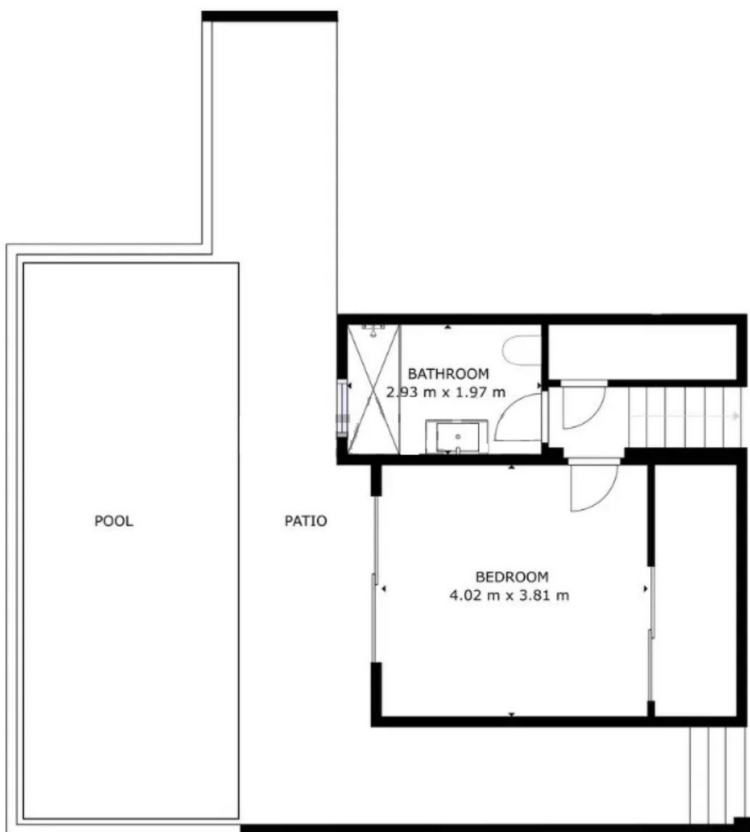




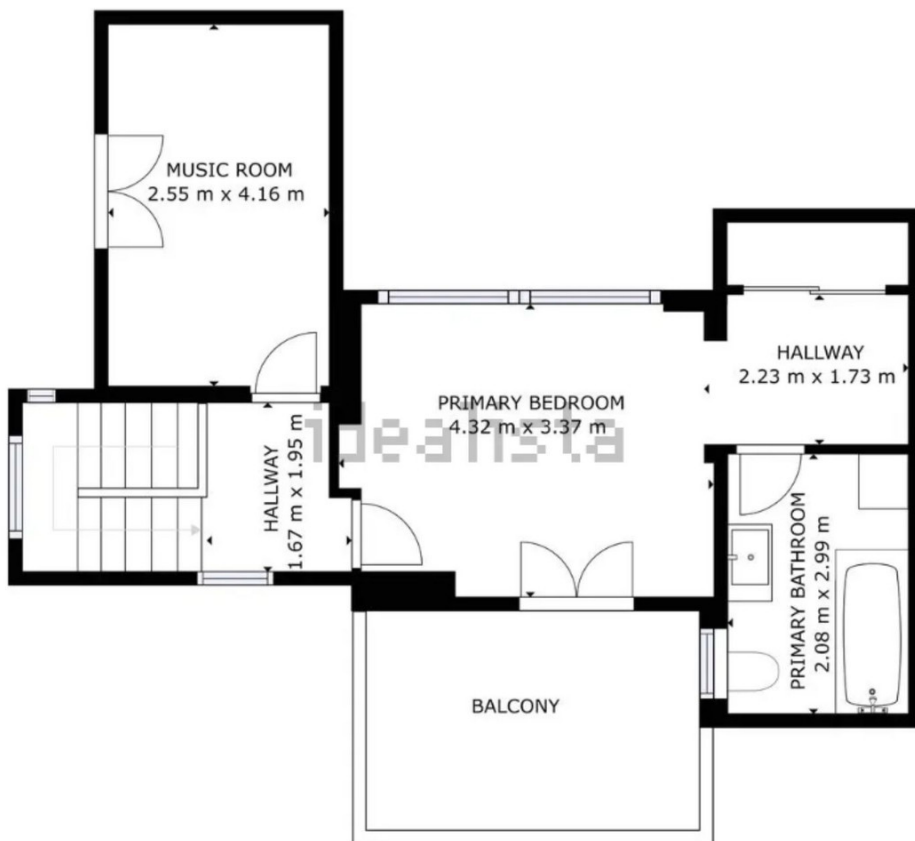




GROSS INTERNAL AREA
 FLOOR 1: 32.79 m², FLOOR 2: 74.17 m², FLOOR 3: 44.72 m²
 EXCLUDED AREAS: PORCH: 5.56 m², PATIO: 97.39 m², BALCONY: 10.08 m²
 TOTAL: 151.68 m²
 SIZES AND DIMENSIONS ARE APPROXIMATE, ACTUAL MAY VARY.



GROSS INTERNAL AREA
 FLOOR 1: 32.79 m², FLOOR 2: 74.17 m², FLOOR 3: 44.72 m²
 EXCLUDED AREAS: PORCH: 5.56 m², PATIO: 97.39 m², BALCONY: 10.08 m²
 TOTAL: 151.68 m²
 SIZES AND DIMENSIONS ARE APPROXIMATE, ACTUAL MAY VARY.



GROSS INTERNAL AREA
FLOOR 1: 32.79 m², FLOOR 2: 74.17 m², FLOOR 3: 44.72 m²
EXCLUDED AREAS: PORCH: 5.56 m², PATIO: 97.39 m², BALCONY: 10.08 m²
TOTAL: 155.66 m²
*70% AND FINISHINGS ARE APPROXIMATE. ACTUAL MAY VARY.

