

Ref.-ID: MIBGR5119930

Río Real

Apartamento

Comunidad: 1,608 EUR / año

IBI: 850 EUR / año



3



2



127 m2

Descubra este impresionante apartamento totalmente renovado, diseñado para la vida moderna. Con una cocina nueva, baños elegantes y muebles contemporáneos, incluyendo un elegante conjunto de terraza exterior, esta vivienda está lista para entrar a vivir. Equipada con electrodomésticos de primera calidad (frigorífico, horno, lavavajillas, lavadora, plancha, ropa de cama y mucho más), ofrece una comodidad sin igual. Disfrute de calefacción por suelo radiante en los baños, aire acondicionado eficiente, tres amplios dormitorios, dos baños impecables y una terraza privada con acceso directo a unas atractivas piscinas. Otras ventajas adicionales son el trastero y la plaza de aparcamiento privada. Ubicada en la tranquila y frondosa Urbanización Las Lomas del Río Real, esta privilegiada ubicación ofrece fácil acceso a la playa, a los mejores campos de golf, a las tiendas de La Cañada, al animado centro de Marbella y a los mejores colegios, combinando la tranquilidad con la conectividad. Gastos de comunidad: 134 euros al mes. Gastos de IBI: 850 euros al año. Superficie construida interior: 88 m². Terraza cubierta: 23 m². Plaza de aparcamiento: 12 m². Trastero: 4 m².

Posición

- ✓ Suburbano
- ✓ Cerca de Golf
- ✓ Cerca del Mar
- ✓ Cerca de Ciudad
- ✓ Cerca de Colegios
- ✓ Urbanización

Climatización

- ✓ Aire Acondicionado
- ✓ A/A Caliente
- ✓ A/A Frio
- ✓ Calefacción Central.

Cocina

- ✓ Equipada

Categoría

- ✓ Golf
- ✓ Casas de vacaciones
- ✓ Inversion
- ✓ Lujo
- ✓ Reventa

Orientación

- ✓ Este
- ✓ Sureste
- ✓ Sur

Vistas

- ✓ Jardín
- ✓ Piscina

Jardin

- ✓ Comunitario
- ✓ Paisajista

Estado

- ✓ Excelente
- ✓ Reformado Recientemente

Características

- ✓ Ascensor
- ✓ Armarios Empotrados
- ✓ Terraza Privada
- ✓ Trastero
- ✓ Lavadero
- ✓ Baño En-Suite
- ✓ Suelos de Mármol
- ✓ Doble acristalamiento

Seguridad

- ✓ Recinto Cerrado
- ✓ Portero Automático

Piscina

- ✓ Comunitaria
- ✓ Piscina de Niños

Muebles

- ✓ Amueblada

Aparcamiento

- ✓ Subterráneo
- ✓ Garaje
- ✓ Cubierto



















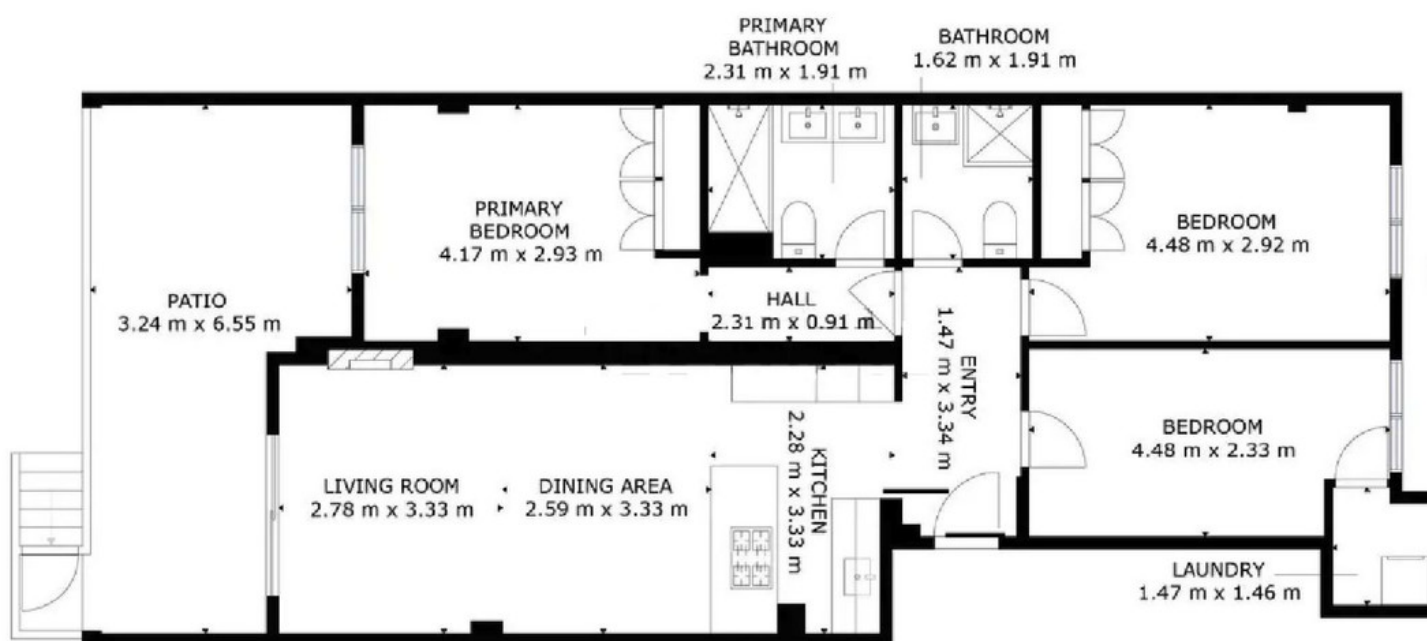












Área útil interna: 81m²

Área de la terraza útil 17m²

Todas estas dimensiones son aproximadas.