

**Ref.-ID: MIBGR5122951**

**Calahonda**

**Apartamento**

**Comunidad: 1,320 EUR / año    IBI: 407 EUR / año**

**Basura: 81 EUR / año**



**2**



**2**



**107 m2**

EN VENTA - ESPECTACULAR APARTAMENTO EN LA PARTE ALTA DE CALAHONDA CON VISTAS PANORÁMICAS AL MAR - MIJAS Ubicado en una preciosa urbanización de estilo mozárabe-andalusí, tranquila y segura, este elegante apartamento ha sido recientemente reformado con muy buen gusto. Situado en la parte alta de Calahonda y orientado al sureste, disfruta de luz natural durante todo el día y unas impresionantes vistas panorámicas al mar y la costa. La vivienda ofrece un hall de entrada, cocina independiente totalmente equipada con zona de lavadero y acceso a un patio trasero de 13 m<sup>2</sup>, ideal para almacenaje o como comedor exterior. El salón comedor es amplio y luminoso, con grandes ventanales que dan acceso a una terraza de 22 m<sup>2</sup> desde la cual se disfrutan unas vistas despejadas al mar y al entorno natural. Dispone de dos dormitorios dobles con armarios empotrados y dos baños completos. El dormitorio principal tiene acceso directo a la terraza y cuenta con baño en suite con jacuzzi. El segundo dormitorio se conecta con el patio trasero. Incluye plaza de aparcamiento comunitaria privada. La urbanización está completamente cerrada, con cámaras de seguridad. Cuenta con bonitos jardines, senderos, tres piscinas comunitarias de gran tamaño y una zona infantil de juegos al aire libre. Una excelente opción como residencia habitual o segunda vivienda, gracias a su excelente ubicación: a solo 1 minuto de la parada de autobús, 2 minutos de restaurantes, pizzería, pub, taxis, parque infantil y parque para mascotas. A 5 minutos en coche de supermercados, tiendas, farmacias, gimnasios, pistas de tenis y pádel, así como de las calas y playas de Calahonda y su sendero litoral. Excelente conexión con la AP-7 (2 minutos). A 7 minutos de La Cala de Mijas, 14 minutos de Fuengirola, 18 minutos de Marbella y 22 minutos del Aeropuerto de Málaga.

**Posición**

- ✓ Suburbano
- ✓ Cerca de Golf
- ✓ Cerca del Mar
- ✓ Cerca de los Bosques
- ✓ Urbanización

**Climatización**

- ✓ Aire Acondicionado
- ✓ A/A Caliente
- ✓ A/A Frio

**Cocina**

- ✓ Equipada

**Servicios Públicos**

- ✓ Electricidad
- ✓ Agua Potable
- ✓ Teléfono

**Orientación**

- ✓ Sureste

**Vistas**

- ✓ Mar
- ✓ Montaña
- ✓ Campo
- ✓ Panorámicas

**Jardin**

- ✓ Comunitario
- ✓ Paisajista
- ✓ Mantenimiento fácil

**Categoría**

- ✓ Ganga
- ✓ Golf
- ✓ Casas de vacaciones
- ✓ Inversion
- ✓ Reventa
- ✓ Contemporáneo

**Estado**

- ✓ Buen

**Características**

- ✓ Terraza Cubierta
- ✓ Armarios Empotrados
- ✓ Cerca de Transporte
- ✓ Terraza Privada
- ✓ TV Satélite
- ✓ WiFi
- ✓ Lavadero
- ✓ Baño En-Suite
- ✓ Jacuzzi
- ✓ Doble acristalamiento
- ✓ Fibra óptica

**Seguridad**

- ✓ Recinto Cerrado
- ✓ Portero Automático
- ✓ Seguridad 24 Horas

**Piscina**

- ✓ Comunitaria
- ✓ Piscina de Niños

**Muebles**

- ✓ Parcialmente
- ✓ Opcionales

**Aparcamiento**

- ✓ Comunitario
- ✓ Privado



















































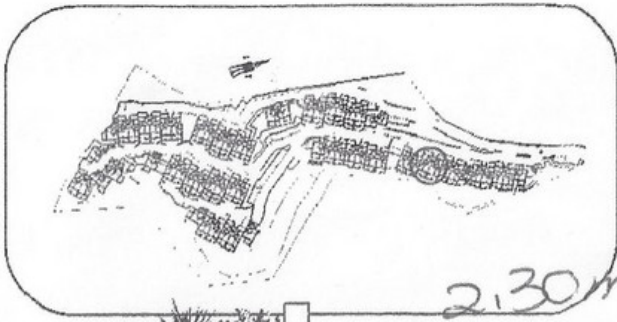






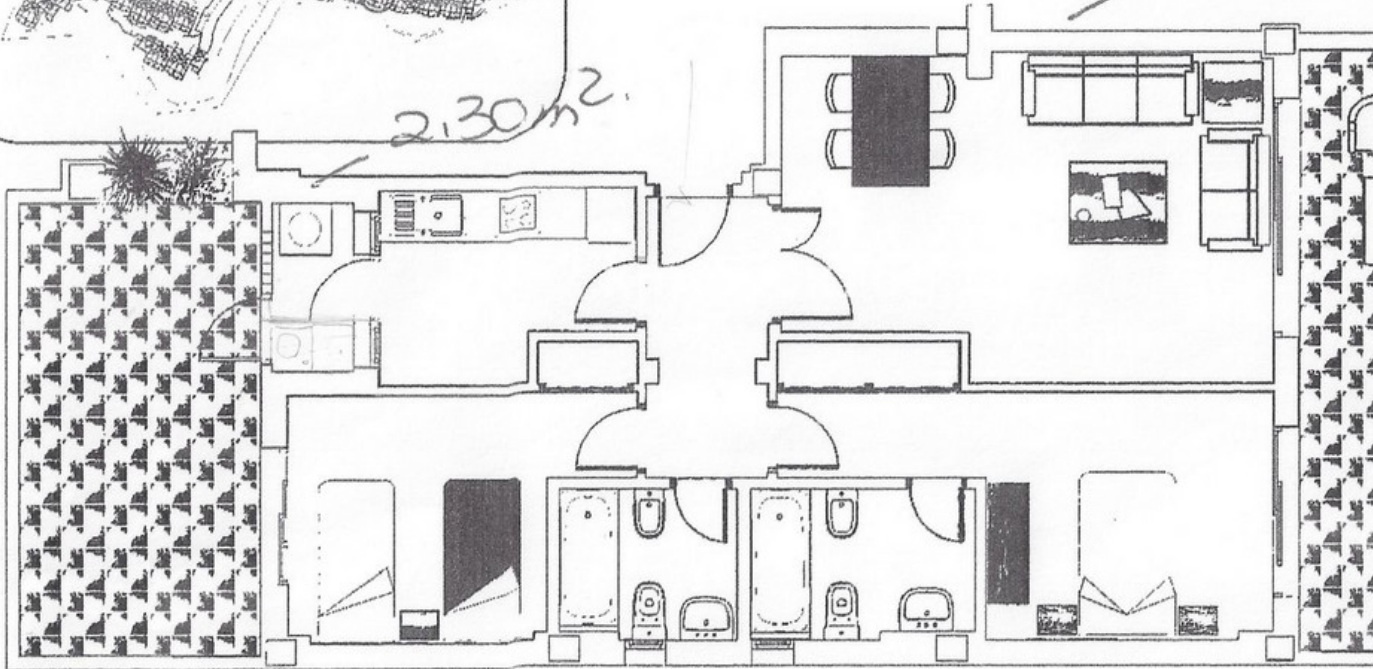






2,30m<sup>2</sup>.

76,75m



12,94m<sup>2</sup>

2