

**Ref.-ID: MIBGR5129767**

**Mijas**

**Casa**

**Comunidad: 708 EUR / año**

**IBI: 2,435 EUR / año**



**4**



**5**



**600 m2**



**2150 m2**

Villa de Lujo en Valtocado - Vistas Panorámicas Situada en la prestigiosa y tranquila urbanización de Valtocado, en Mijas, esta impresionante villa moderna ofrece la combinación perfecta de privacidad, confort y un paisaje espectacular. A solo 20 minutos del aeropuerto de Málaga, 15 minutos de Fuengirola y apenas 5 minutos del encantador pueblo blanco de Mijas Pueblo, su ubicación es tan práctica como serena. Con vistas al mar Mediterráneo y a la sierra de Ronda, esta propiedad orientada al sur disfruta de algunas de las vistas panorámicas más impresionantes de la Costa del Sol. La villa cuenta con suelo radiante, aire acondicionado frío/calor, ventanas de vidrio templado en toda la casa y paneles solares para el agua y el suelo radiante. Dispone de dos ascensores: uno desde la entrada hasta el garaje y otro hasta la terraza en la azotea con jacuzzi. En el exterior, encontrará una piscina infinita de agua salada, piscina infantil, amplias terrazas y una gran cocina exterior. En la planta principal, un amplio recibidor con aseo de cortesía conduce a un gran salón-comedor de planta abierta. A un lado, una cocina moderna totalmente equipada con electrodomésticos de alta gama, incluyendo dos hornos, dos frigoríficos, dos congeladores, placas de inducción, lavavajillas, microondas y un grifo especial de agua filtrada, con acceso directo al jardín. Al otro lado, puertas correderas dan paso a una gran terraza con cortinas de cristal, perfecta para disfrutar del amanecer y la puesta de sol durante todo el año. El elegante salón dispone de iluminación LED de colores en el techo, acceso directo a la terraza y un ascensor hasta la azotea con jacuzzi. La suite principal en esta planta cuenta con una terraza envolvente, un vestidor de lujo con isla central y un baño en suite con balcón — ideal para un baño relajante contemplando la puesta de sol sobre las colinas andaluzas. La planta inferior, accesible por escaleras o ascensor, incluye un segundo salón amplio con barra rústica, vinoteca y mesa de billar, dos dormitorios en suite con acceso al jardín y la piscina (uno con baño turco), aseo de invitados, gran lavadero con cocina auxiliar y trastero, así como una sala de cine con sonido envolvente y cómodas butacas. Un anexo independiente ofrece una cocina luminosa, salón, dormitorio amplio, baño y una sala adicional para instalaciones eléctricas y de agua. La propiedad está rodeada de un jardín que envuelve toda la casa, con varias terrazas, piscina infinita de agua salada, piscina infantil y garaje para dos coches. Un sistema ecológico de fosa séptica reutiliza el agua para el riego. Esta villa combina lujo moderno, eficiencia energética y vistas panorámicas incomparables en una ubicación privilegiada de la Costa del Sol.

**Posición**

- ✓ Suburbano
- ✓ Campo
- ✓ Pueblo de Montaña
- ✓ Cerca de Tiendas
- ✓ Cerca de Colegios
- ✓ Cerca de los Bosques
- ✓ Urbanización

**Climatización**

- ✓ Aire Acondicionado
- ✓ A/A Caliente
- ✓ A/A Frio
- ✓ Calefacción Central.
- ✓ Suelo Radiante
- ✓ Baño

**Cocina**

- ✓ Equipada

**Servicios Públicos**

- ✓ Electricidad
- ✓ Agua Potable
- ✓ Teléfono
- ✓ Paneles solares fotovoltaicos
- ✓ Paneles Solares Térmicas

**Orientación**

- ✓ Sur

**Vistas**

- ✓ Mar
- ✓ Montaña
- ✓ Campo
- ✓ Panorámicas
- ✓ Jardín
- ✓ Piscina
- ✓ Urbanas
- ✓ Bosques

**Jardin**

- ✓ Privado
- ✓ Paisajista
- ✓ Mantenimiento fácil

**Categoría**

- ✓ Lujo
- ✓ Reventa
- ✓ Contemporáneo

**Estado**

- ✓ Excelente
- ✓ Buen
- ✓ Nueva Construcción

**Características**

- ✓ Terraza Cubierta
- ✓ Ascensor
- ✓ Armarios Empotrados
- ✓ Terraza Privada
- ✓ TV Satélite
- ✓ WiFi
- ✓ Sauna
- ✓ Sala de Juegos
- ✓ Aprtmt. Huéspedes
- ✓ Casa de Huéspedes
- ✓ Trastero
- ✓ Lavadero
- ✓ Baño En-Suite
- ✓ Acceso para personas con movilidad reducida
- ✓ Suelos de Mármol
- ✓ Jacuzzi
- ✓ Bar
- ✓ Barbacoa
- ✓ Doble acristalamiento
- ✓ Sótano

**Seguridad**

- ✓ Alarma
- ✓ Caja fuerte

**Piscina**

- ✓ Privada
- ✓ Piscina de Niños

**Muebles**

- ✓ Opcionales

**Aparcamiento**

- ✓ Garaje
- ✓ Cubierto
- ✓ Más de uno
- ✓ Privado







































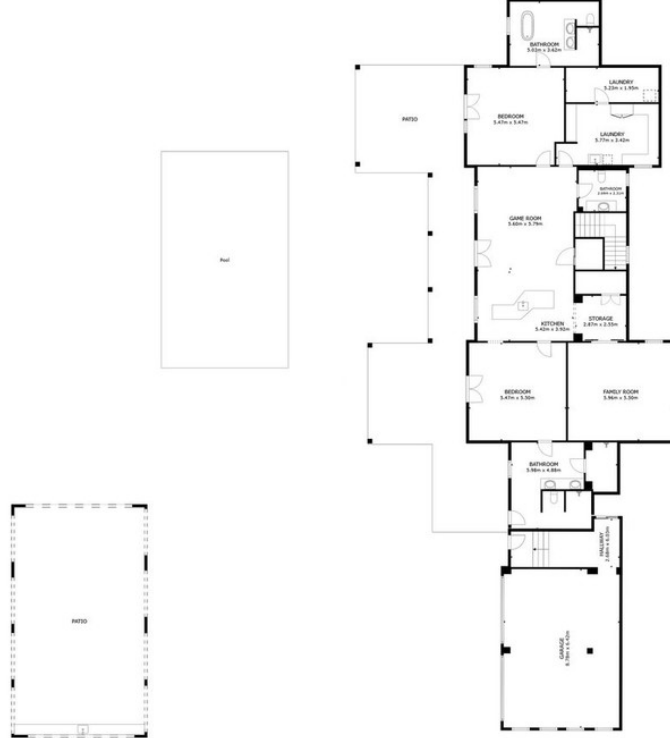












FLOOR 1

GROSS INTERNAL AREA  
 FLOOR 1 252.0 m<sup>2</sup> FLOOR 2 244.0 m<sup>2</sup> FLOOR 3 20.0 m<sup>2</sup>  
 EXCLUDED AREAS : PATIO 115.5 m<sup>2</sup> PATIO 94.2 m<sup>2</sup> BALCONY 52.2 m<sup>2</sup> BALCONY 31.0 m<sup>2</sup>  
 VERANDA 33.5 m<sup>2</sup> BALCONY 77.6 m<sup>2</sup>  
 TOTAL : 516.0 m<sup>2</sup>  
 SIZES AND DIMENSIONS ARE APPROXIMATE, ACTUAL MAY VARY.



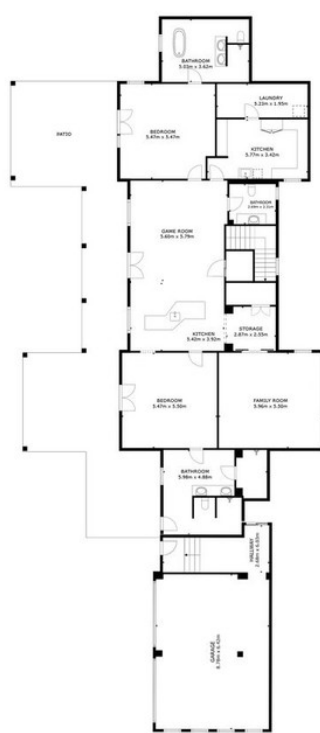
FLOOR 2

GROSS INTERNAL AREA  
 FLOOR 1 252.0 m<sup>2</sup> FLOOR 2 244.0 m<sup>2</sup> FLOOR 3 20.0 m<sup>2</sup>  
 EXCLUDED AREAS : PATIO 115.5 m<sup>2</sup> PATIO 94.2 m<sup>2</sup> BALCONY 52.2 m<sup>2</sup> BALCONY 31.0 m<sup>2</sup>  
 VERANDA 33.5 m<sup>2</sup> BALCONY 77.6 m<sup>2</sup>  
 TOTAL : 516.0 m<sup>2</sup>  
 SIZES AND DIMENSIONS ARE APPROXIMATE, ACTUAL MAY VARY.



**FLOOR 3**

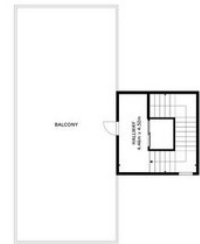
GROSS INTERNAL AREA  
 FLOOR 1 252.0 m<sup>2</sup> FLOOR 2 244.0 m<sup>2</sup> FLOOR 3 20.0 m<sup>2</sup>  
 EXCLUDED AREAS : PATIO 115.5 m<sup>2</sup> PATIO 94.2 m<sup>2</sup> BALCONY 52.2 m<sup>2</sup> BALCONY 31.0 m<sup>2</sup>  
 VERANDA 33.5 m<sup>2</sup> BALCONY 77.6 m<sup>2</sup>  
 TOTAL : 516.0 m<sup>2</sup>  
 SIZES AND DIMENSIONS ARE APPROXIMATE, ACTUAL MAY VARY.



**FLOOR 1**



**FLOOR 2**



**FLOOR 3**

GROSS INTERNAL AREA  
 FLOOR 1 252.0 m<sup>2</sup> FLOOR 2 244.0 m<sup>2</sup> FLOOR 3 20.0 m<sup>2</sup>  
 EXCLUDED AREAS : PATIO 115.5 m<sup>2</sup> PATIO 94.2 m<sup>2</sup> BALCONY 52.2 m<sup>2</sup> BALCONY 31.0 m<sup>2</sup> GARAGE 70m<sup>2</sup>  
 VERANDA 33.5 m<sup>2</sup> BALCONY 77.6 m<sup>2</sup>  
 TOTAL : 516.0 m<sup>2</sup>  
 SIZES AND DIMENSIONS ARE APPROXIMATE, ACTUAL MAY VARY.

