

Ref.-ID: MIBGR5141524

Calahonda

Apartamento

Comunidad: 1,260 EUR / año

IBI: 386 EUR / año

Basura: 134 EUR / año



2



2



90 m2

Este impresionante apartamento, impecablemente mantenido, se encuentra en la parte alta de Calahonda y ofrece las vistas panorámicas al mar más espectaculares de toda la urbanización. Cuenta con dos amplios dormitorios, dos baños (uno en suite), suelos de gres de estilo rústico, un jacuzzi en el baño principal y una cocina totalmente renovada y equipada con acabados de alta calidad. La propiedad también incluye una amplia terraza cubierta, un lavadero y un patio trasero privado. Todo está en perfectas condiciones y listo para entrar a vivir. La terraza orientada al sureste es ideal para disfrutar del sol de la mañana y cenar "al fresco", al aire libre, por la tarde. Desde aquí, disfrutará de unas vistas panorámicas del mar Mediterráneo, Gibraltar e incluso la costa de África. El patio trasero, orientado al suroeste, ofrece la máxima privacidad y sol desde la tarde hasta la puesta de sol, perfecto para tomar el sol en paz. Se vende completamente amueblado e incluye una plaza de aparcamiento privada y numerada. La comunidad cerrada ofrece una excelente seguridad y cuenta con tres impresionantes piscinas comunitarias con vistas al mar y hermosos jardines. Situado a solo 7 minutos en coche de la playa y las zonas comerciales de la urbanización. ¡Un apartamento ideal para aquellos que buscan paz y tranquilidad en un entorno verde y frondoso, con unas vistas al mar absolutamente inmejorables!

Posición

- ✓ Ciudad
- ✓ Cerca de Golf
- ✓ Cerca de Ciudad
- ✓ Urbanización

Climatización

- ✓ Aire Acondicionado
- ✓ A/A Caliente

Jardin

- ✓ Comunitario

Categoría

- ✓ Reventa

Orientación

- ✓ Suroeste

Vistas

- ✓ Mar
- ✓ Panorámicas

Seguridad

- ✓ Recinto Cerrado
- ✓ Portero Automático
- ✓ Alarma

Estado

- ✓ Excelente

Características

- ✓ Terraza Cubierta
- ✓ Armarios Empotrados
- ✓ Terraza Privada
- ✓ WiFi
- ✓ Lavadero
- ✓ Baño En-Suite
- ✓ Doble acristalamiento

Aparcamiento

- ✓ Privado

Piscina

- ✓ Comunitaria

Muebles

- ✓ Opcionales

Servicios Públicos

- ✓ Electricidad
- ✓ Agua Potable



















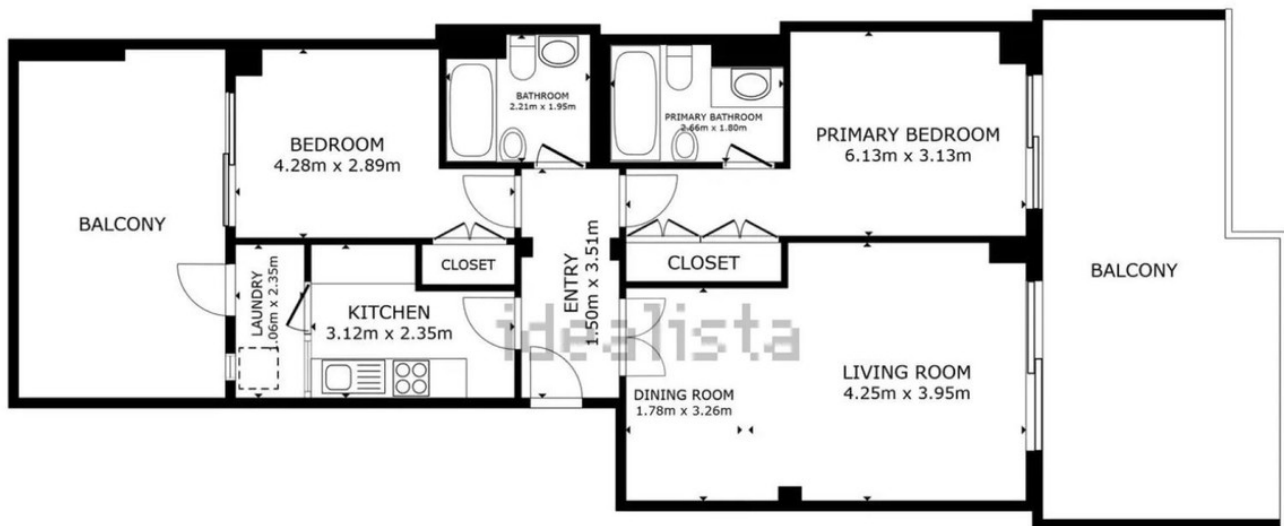












FLOOR PLAN

GROSS INTERNAL AREA
FLOOR PLAN 76.0 m²
EXCLUDED AREAS : BALCONY 25.0 m² BALCONY 16.9 m²
TOTAL : 76.0 m²
SIZES AND DIMENSIONS ARE APPROXIMATE, ACTUAL MAY VARY.