



**Ventas - Casa - Estepona**  
**1.395.000€**

**[www.mibgroup.es](http://www.mibgroup.es)**  
**+34 662 58 96 58**  
**[info@mibgroup.es](mailto:info@mibgroup.es)**

 3

 3.5

 265 m2

 1757 m2

Esta magnífica villa representa una oportunidad única de adquirir una residencia reformada con exquisito gusto, situada en una de las zonas más deseadas de Estepona. Ubicada en la urbanización Don Pedro, una zona amplia, tranquila y muy bien comunicada, la propiedad se encuentra a tan solo cinco minutos de la playa, del puerto deportivo y del centro histórico de la ciudad. Desde su posición elevada, la villa disfruta de preciosas vistas abiertas al mar y a la montaña, y ofrece una privacidad absoluta en un entorno sereno y residencial. Reformada íntegramente en 2025, la propiedad destaca por su estilo refinado y su cuidada atención al detalle. La vivienda principal se distribuye en una sola planta y ha sido diseñada para ofrecer comodidad, elegancia y funcionalidad. Los interiores reflejan un ambiente cálido y acogedor, con una decoración lujosa que equilibra lo artesanal con lo moderno. La casa principal cuenta con un amplio salón con chimenea de estilo andaluz, una cocina abierta artesanal con mobiliario de madera maciza y electrodomésticos nuevos de alta gama, dos dormitorios con baños en suite y un aseo de invitados. Desde el salón y la cocina se accede directamente a una gran terraza soleada y a la piscina privada completamente renovada, rodeada de jardines con riego automático e iluminación nueva. A través de un pasillo interior se accede a un apartamento independiente, perfecto para alojar invitados o como segunda vivienda dentro de la misma parcela. Este espacio dispone de un salón-comedor con cocina abierta, un dormitorio con baño en suite y su propio acceso desde el exterior, ofreciendo total privacidad. Además de su elegante diseño, la villa cuenta con instalaciones completamente renovadas en 2025, incluyendo un nuevo sistema de aire acondicionado, un moderno sistema de agua caliente, riego automático de jardín, iluminación exterior nueva y conexión directa al alcantarillado público (sin fosa séptica). La propiedad incluye una parcela adicional edificable, lo que la convierte en una inversión aún más atractiva, ya sea como vivienda familiar o como oportunidad para desarrollar un segundo proyecto residencial. En el exterior, dos portones eléctricos dan acceso a una amplia zona de aparcamiento con capacidad para más de cinco vehículos. La vivienda cuenta con un gran patio parcialmente cubierto, ideal para disfrutar del clima mediterráneo durante todo el año. Esta villa es una propiedad única en su categoría, que combina lujo, privacidad y versatilidad de espacios, ideal como residencia familiar o como inversión con alto potencial.

<b>Posición</b> <ul style="list-style-type: none"><li>✓ Cerca de Puerto</li><li>✓ Cerca de Tiendas</li><li>✓ Cerca del Mar</li><li>✓ Cerca de Ciudad</li><li>✓ Cerca de Colegios</li></ul>	<b>Orientación</b> <ul style="list-style-type: none"><li>✓ Sur</li></ul>	<b>Estado</b> <ul style="list-style-type: none"><li>✓ Excelente</li><li>✓ Reformado Recientemente</li></ul>	<b>Piscina</b> <ul style="list-style-type: none"><li>✓ Privada</li></ul>
<b>Climatización</b> <ul style="list-style-type: none"><li>✓ Aire Acondicionado</li><li>✓ Chimenea</li></ul>	<b>Vistas</b> <ul style="list-style-type: none"><li>✓ Jardín</li><li>✓ Piscina</li></ul>	<b>Características</b> <ul style="list-style-type: none"><li>✓ Terraza Cubierta</li><li>✓ Armarios Empotrados</li><li>✓ Cerca de Transporte</li><li>✓ Terraza Privada</li><li>✓ Aptmnt. Huéspedes</li><li>✓ Trastero</li><li>✓ Baño En-Suite</li><li>✓ Barbacoa</li><li>✓ Doble acristalamiento</li></ul>	<b>Muebles</b> <ul style="list-style-type: none"><li>✓ Amueblada</li></ul>
<b>Cocina</b> <ul style="list-style-type: none"><li>✓ Cocina Comedor</li></ul>	<b>Jardín</b> <ul style="list-style-type: none"><li>✓ Privado</li></ul>	<b>Seguridad</b> <ul style="list-style-type: none"><li>✓ Persianas Eléctricas</li><li>✓ Alarma</li></ul>	<b>Aparcamiento</b> <ul style="list-style-type: none"><li>✓ Más de uno</li><li>✓ Privado</li></ul>















































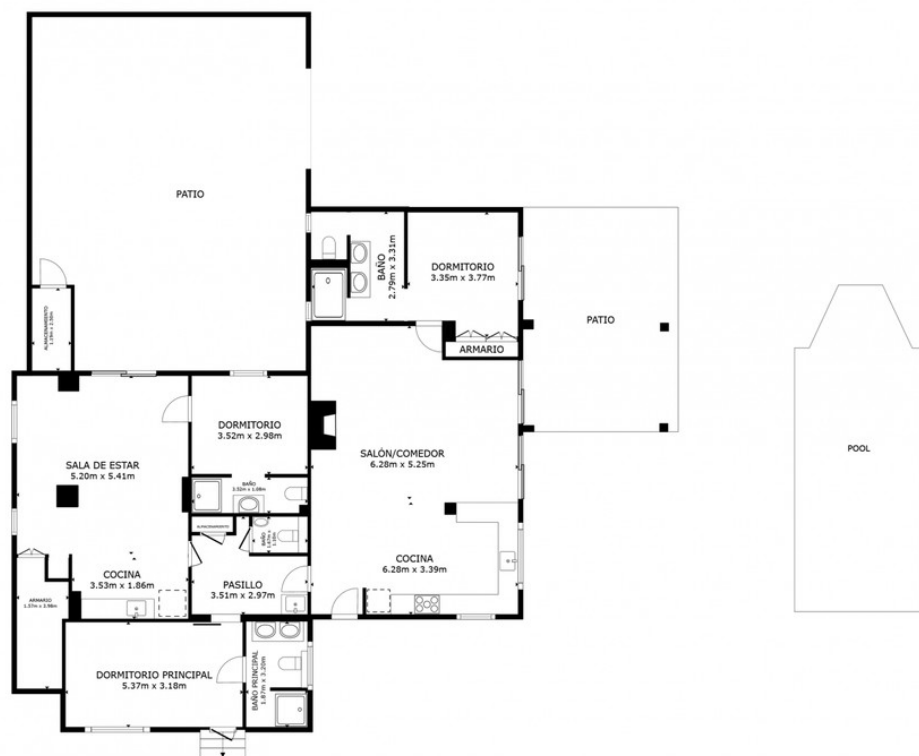












PLANTA

ÁREA INTERNA BRUTA  
 PLANTA 172.6 m<sup>2</sup>  
 ÁREAS EXCLUIDAS : PATIO 32.0 m<sup>2</sup> PATIO 85.7 m<sup>2</sup>  
 TOTAL : 172.6 m<sup>2</sup>  
 LOS TAMAÑOS Y LAS DIMENSIONES SON APROXIMADAS Y PUEDEN VARIAR EN ALGUNOS CASOS.