



**Ventas - Casa - El Faro**  
**3.675.000€**

**[www.mibgroup.es](http://www.mibgroup.es)**  
**+34 662 58 96 58**  
**[info@mibgroup.es](mailto:info@mibgroup.es)**



5



6.5



615 m2



1114 m2

Maravillosa villa ultramoderna de nueva construcción en la urbanización El Faro, Mijas Costa, a tan solo 200 metros de la playa. Un lujo sin parangón en la zona. Espaciosa, brillante, con vistas ininterrumpidas al mar y mucha privacidad para deleitar al cliente más exigente. La propiedad consta de tres niveles unidos por escaleras y ascensor, que se distribuyen de la siguiente forma: planta principal con amplio salón-comedor con salida a su gran terraza, los jardines y la piscina, así como la zona de barbacoa. Cocina completa con lavadero independiente, un aseo y dos dormitorios ensuite, perfectos para invitados. Primera planta con dos extensos dormitorios ensuite, despacho y otro baño completo. Además, terraza de más de 100 m2 con espectaculares vistas al mar y la montaña. Por último su gran sótano con más de 250 m2 acoge un espacioso parking para varios vehículos, sala de maquinaria, y una enorme zona aprovechable para crear un apartamento de invitados, cine, bodega, sala de juegos o aquello que desee su nuevo propietario.

**Posición**

- ✓ Lado de la Playa
- ✓ Cerca de Golf
- ✓ Cerca de Tiendas
- ✓ Cerca del Mar
- ✓ Cerca de Ciudad
- ✓ Urbanización

**Climatización**

- ✓ Aire Acondicionado
- ✓ A/A Caliente
- ✓ A/A Frio

**Cocina**

- ✓ Equipada

**Servicios Públicos**

- ✓ Electricidad
- ✓ Agua Potable
- ✓ Teléfono

**Orientación**

- ✓ Sur

**Vistas**

- ✓ Mar
- ✓ Panorámicas
- ✓ Jardín
- ✓ Piscina

**Jardin**

- ✓ Privado
- ✓ Mantenimiento fácil

**Categoría**

- ✓ Ganga
- ✓ Frente a la playa
- ✓ Golf
- ✓ Casas de vacaciones
- ✓ Inversion
- ✓ Lujo
- ✓ Contemporáneo

**Estado**

- ✓ Excelente
- ✓ Nueva Construcción

**Características**

- ✓ Terraza Cubierta
- ✓ Ascensor
- ✓ Armarios Empotrados
- ✓ Cerca de Transporte
- ✓ Terraza Privada
- ✓ Solario
- ✓ TV Satélite
- ✓ WiFi
- ✓ Trastero
- ✓ Lavadero
- ✓ Baño En-Suite
- ✓ Acceso para personas con movilidad reducida
- ✓ Barbacoa
- ✓ Doble acristalamiento
- ✓ Domotica
- ✓ Sótano
- ✓ Fibra óptica

**Seguridad**

- ✓ Recinto Cerrado
- ✓ Portero Automático
- ✓ Alarma

**Piscina**

- ✓ Privada

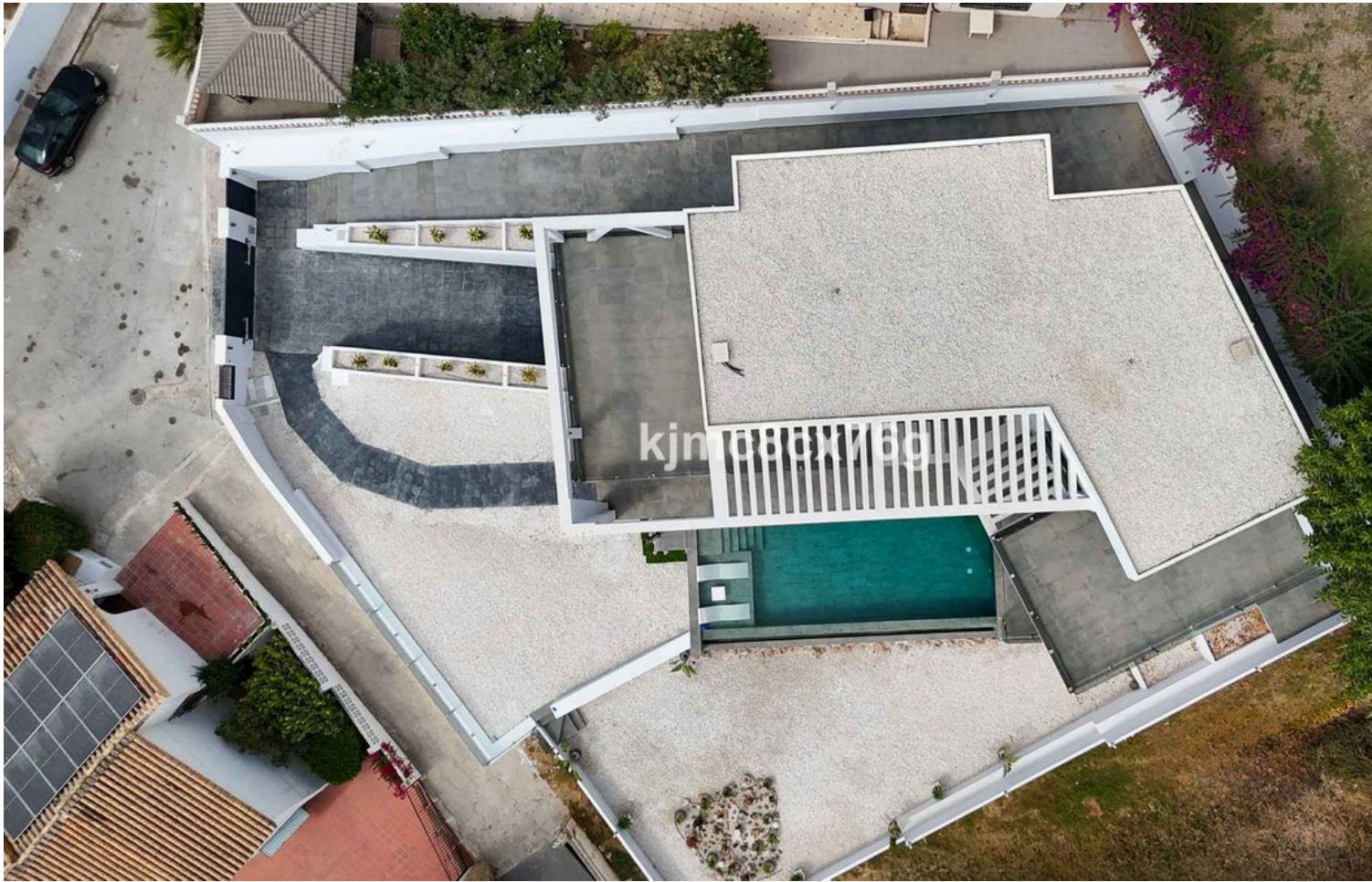
**Muebles**

- ✓ Sin Amueblar

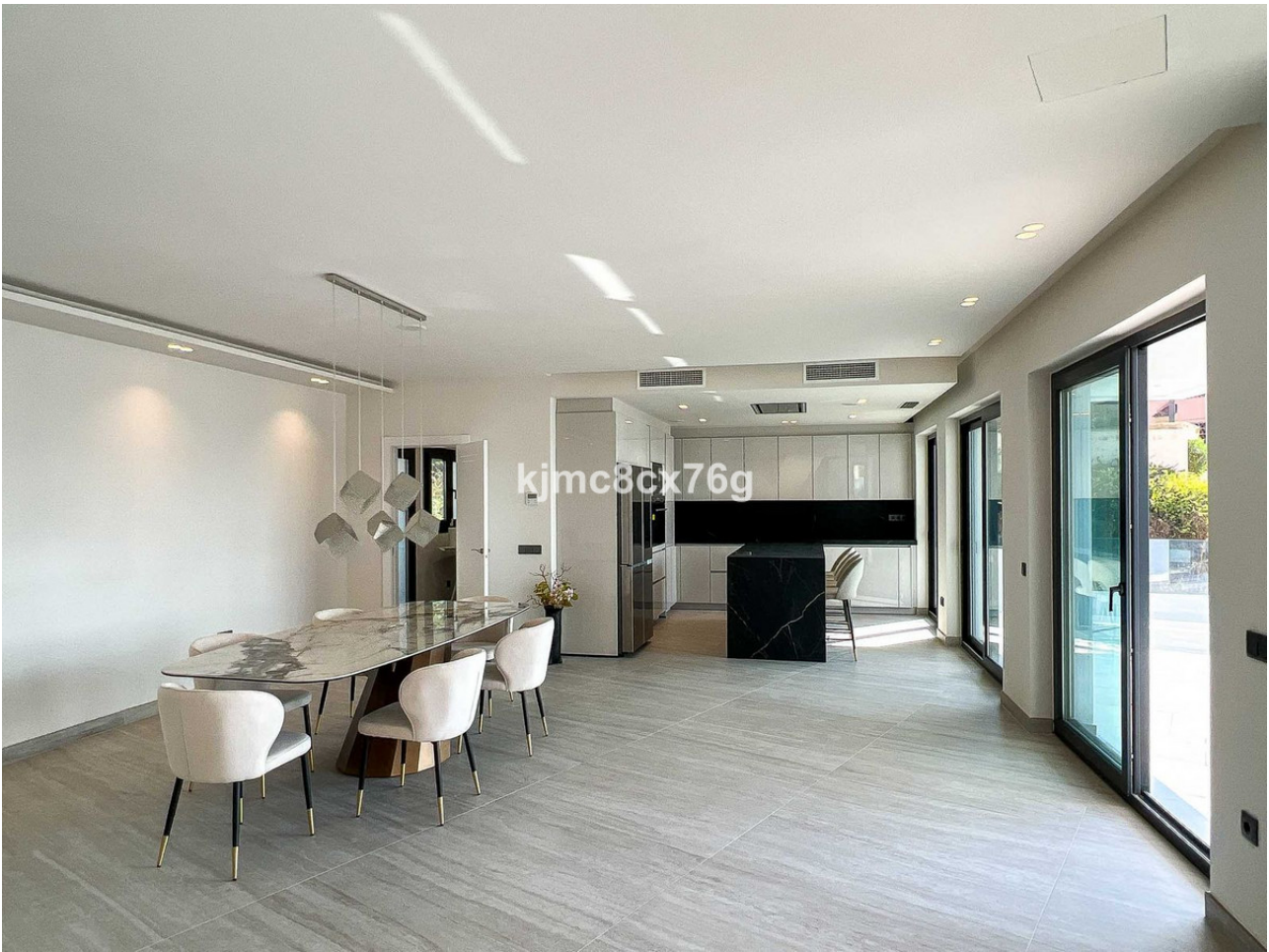
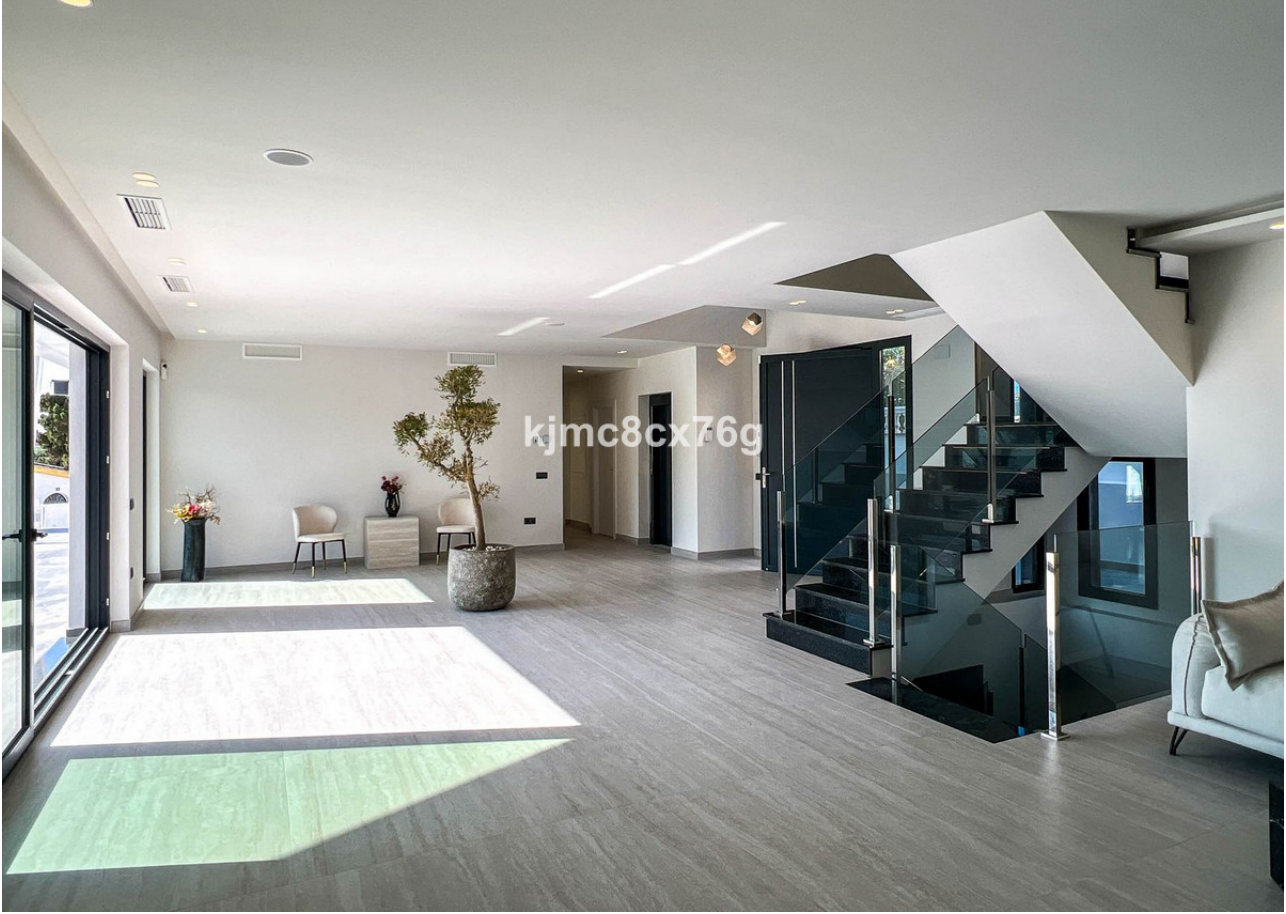
**Aparcamiento**

- ✓ Garaje
- ✓ Cubierto
- ✓ Más de uno





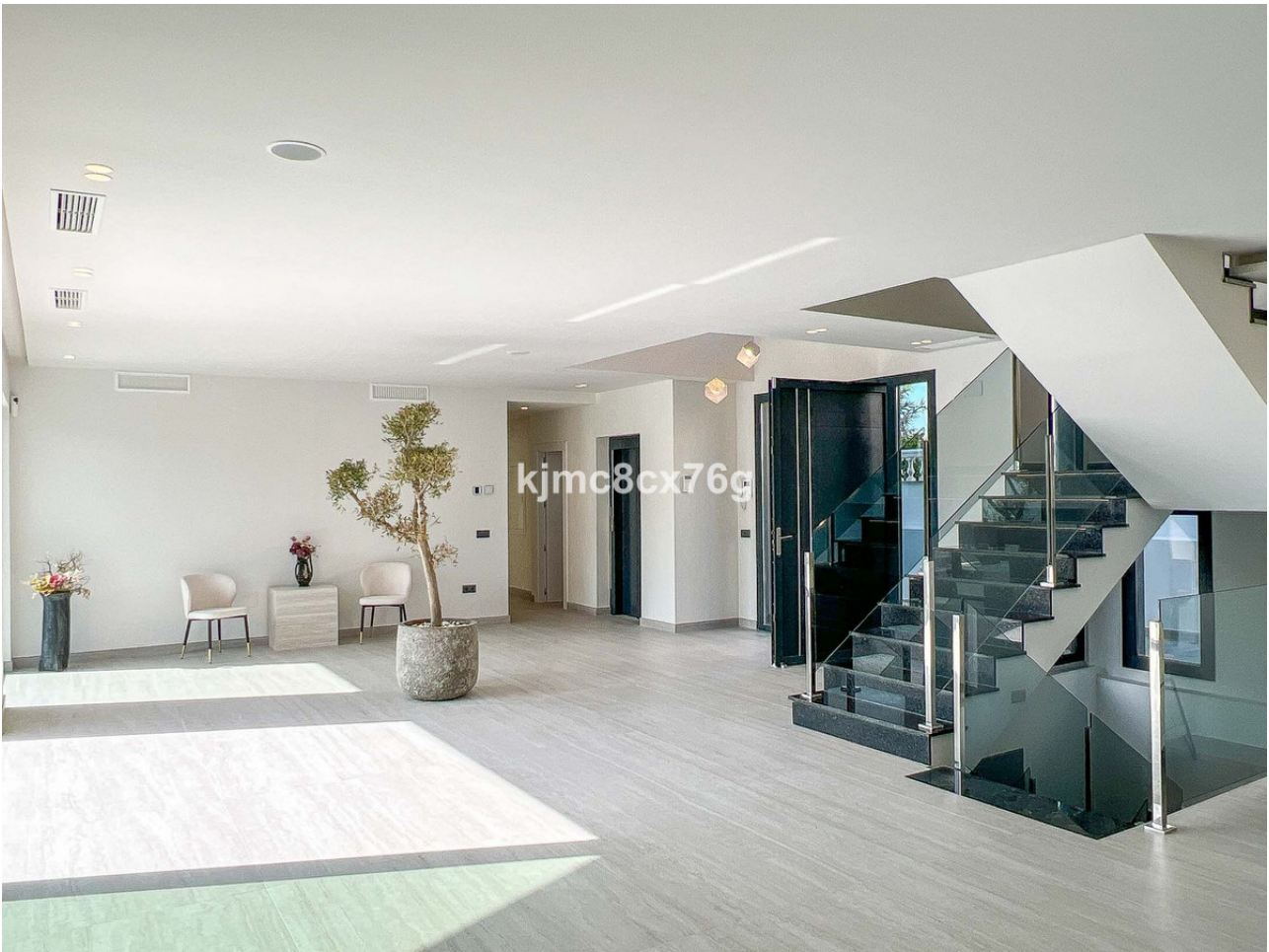










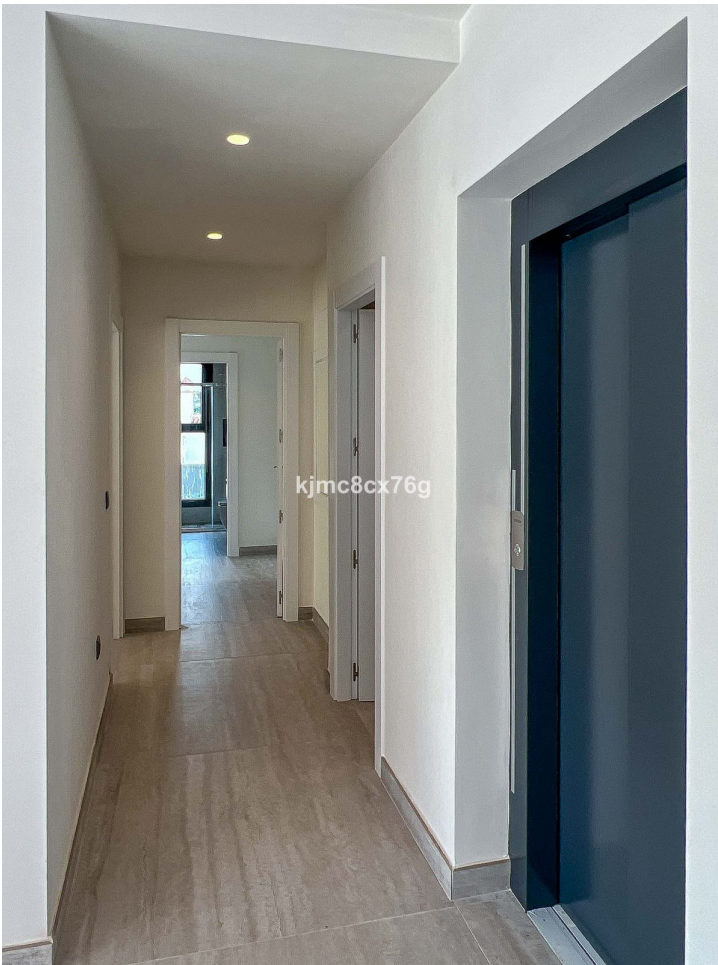




















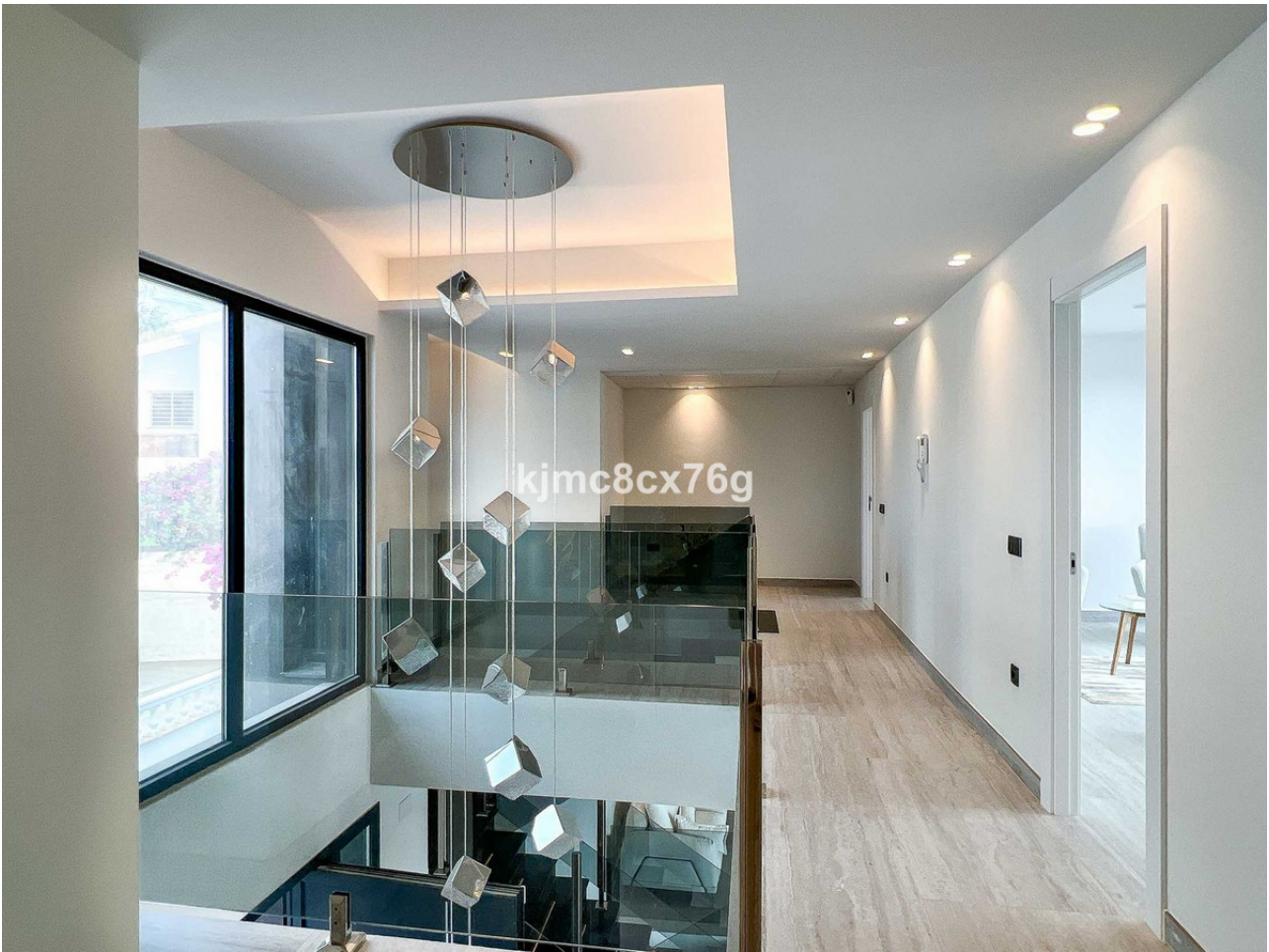






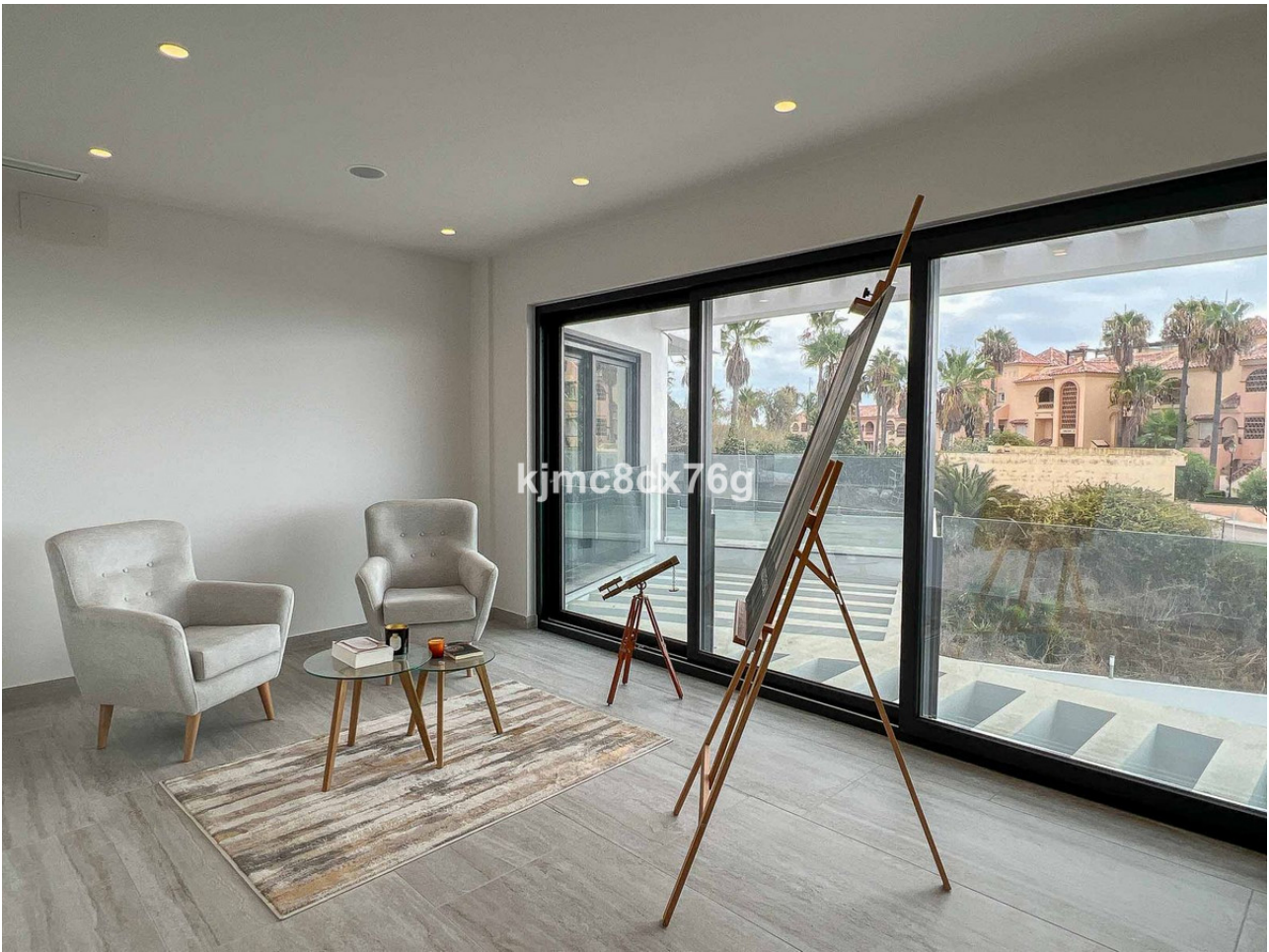










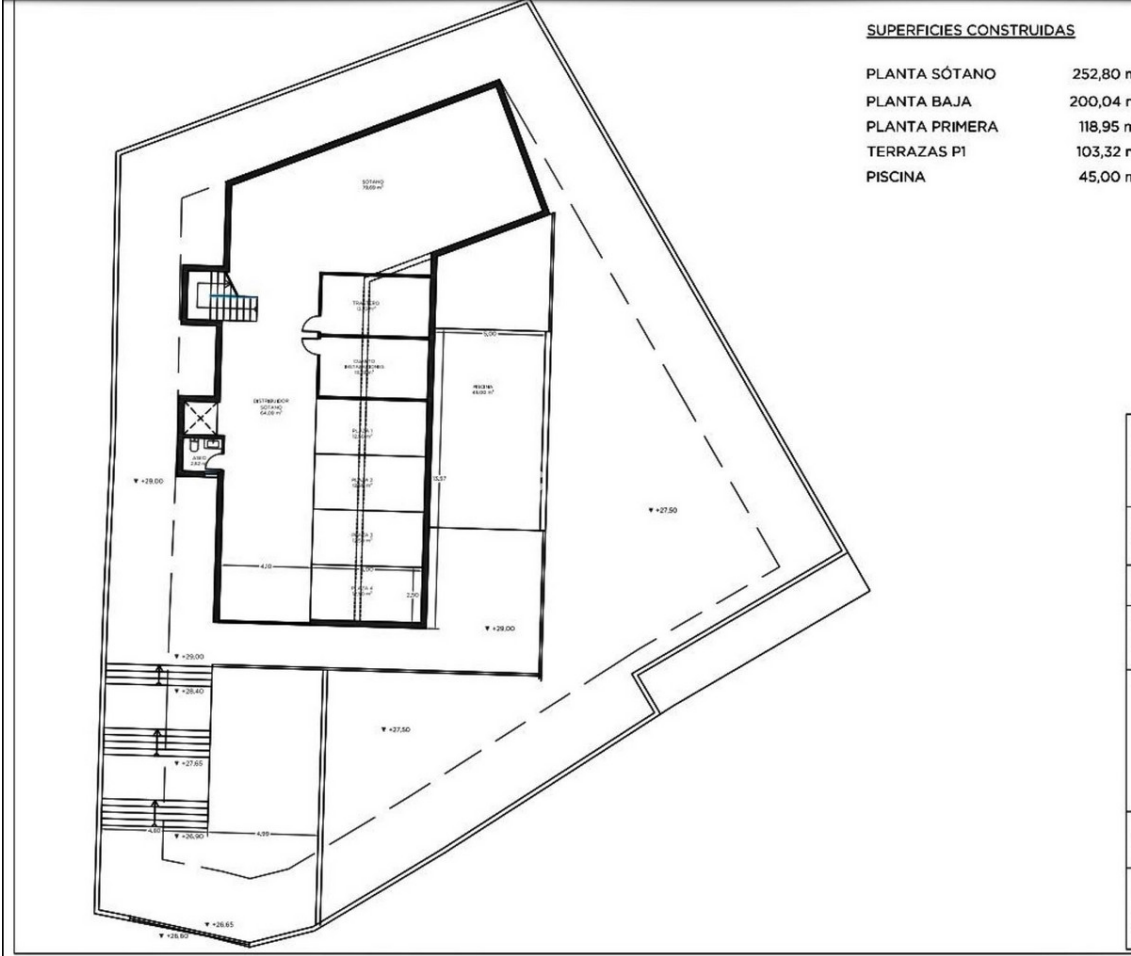


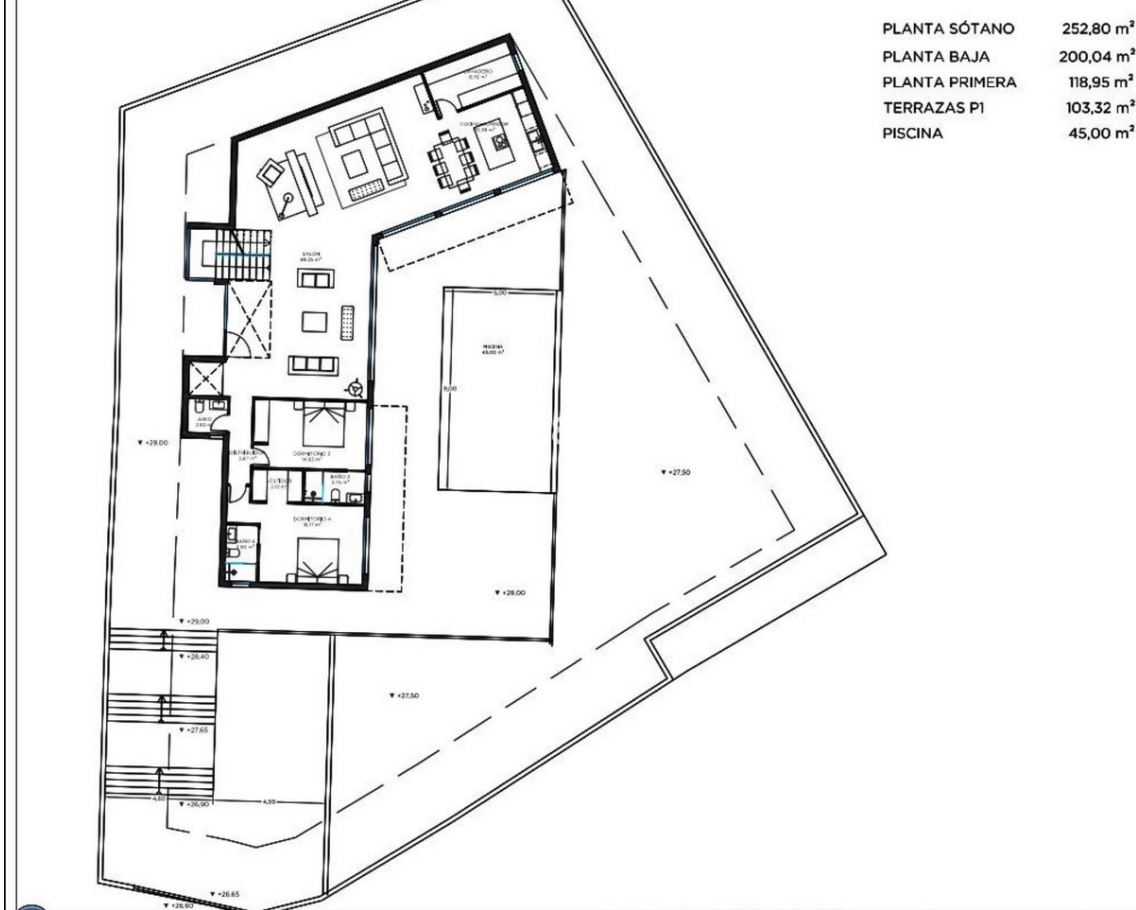




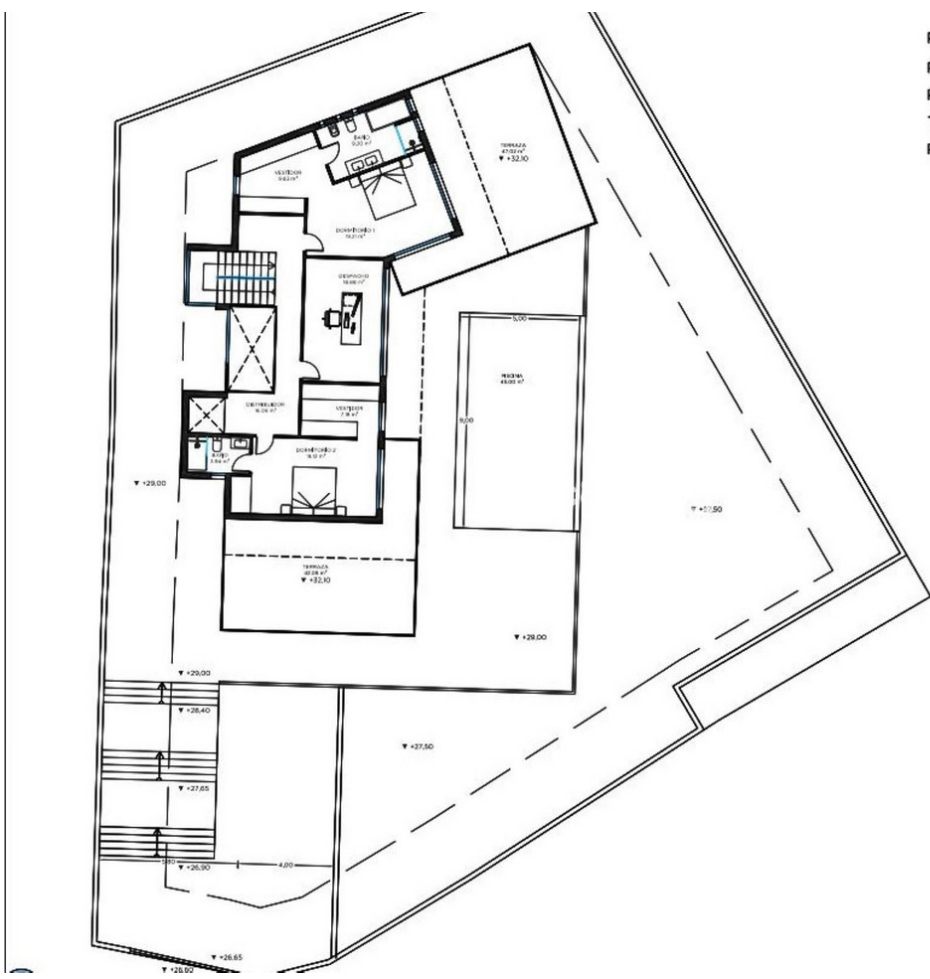








PLANTA SÓTANO	252,80 m <sup>2</sup>
PLANTA BAJA	200,04 m <sup>2</sup>
PLANTA PRIMERA	118,95 m <sup>2</sup>
TERRAZAS P1	103,32 m <sup>2</sup>
PISCINA	45,00 m <sup>2</sup>



PLANTA SÓTANO	252,80 m <sup>2</sup>
PLANTA BAJA	200,04 m <sup>2</sup>
PLANTA PRIMERA	118,95 m <sup>2</sup>
TERRAZAS P1	103,32 m <sup>2</sup>
PISCINA	45,00 m <sup>2</sup>