

**Ref.-ID: MIBGR5159434**

**Fuengirola**

**Apartamento**



**2**



**2**



**62 m2**

Esta es una unidad de reventa de una nueva promoción. Descubre lo mejor de la vida costera moderna con este nuevo y contemporáneo apartamento de 2 dormitorios y 2 baños en el centro de Fuengirola, ¡a solo 200 metros de la playa! Diseñado por reconocidos arquitectos, este elegante hogar es el epítome de la elegancia y la comodidad, con un diseño de planta abierta perfecto para la relajación y el entretenimiento. La moderna cocina totalmente equipada cuenta con los últimos electrodomésticos, combinando estilo y funcionalidad en un espacio acogedor que se abre a una luminosa sala de estar. Orientado hacia el oeste, la terraza privada del apartamento capta el sol de la tarde y la noche, ideal para cenar al aire libre o relajarse en la brisa marina. Ubicado en el corazón de Fuengirola, estarás a pocos pasos de vibrantes restaurantes, bares de moda y tiendas boutique. Con una ubicación inmejorable y un diseño de vanguardia, esta residencia ofrece un estilo de vida lujoso, conveniente y exclusivo en una de las zonas más deseadas de la Costa del Sol. Con finalización prevista para 2025, ¡esta es tu oportunidad de asegurar un apartamento en una ubicación de ensueño, orientado al oeste!

**Posición**

- ✓ Ciudad
- ✓ Suburbano
- ✓ Cerca de Puerto
- ✓ Cerca de Tiendas
- ✓ Cerca del Mar
- ✓ Cerca de Ciudad
- ✓ Cerca de Colegios
- ✓ Cerca de Marina

**Vistas**

- ✓ Montaña
- ✓ Urbanas
- ✓ Calle

**Seguridad**

- ✓ Persianas Eléctricas
- ✓ Portero Automático

**Orientación**

- ✓ Suroeste
- ✓ Oeste

**Características**

- ✓ Terraza Cubierta
- ✓ Ascensor
- ✓ Armarios Empotrados
- ✓ Cerca de Transporte
- ✓ Terraza Privada
- ✓ WiFi
- ✓ Doble acristalamiento
- ✓ Fibra óptica

**Aparcamiento**

- ✓ Calle

**Estado**

- ✓ Excelente
- ✓ Nueva Construcción

**Muebles**

- ✓ Opcionales

**Categoría**

- ✓ Casas de vacaciones
- ✓ Inversion
- ✓ Lujo
- ✓ Reventa
- ✓ Contemporáneo

**Climatización**

- ✓ Aire Acondicionado

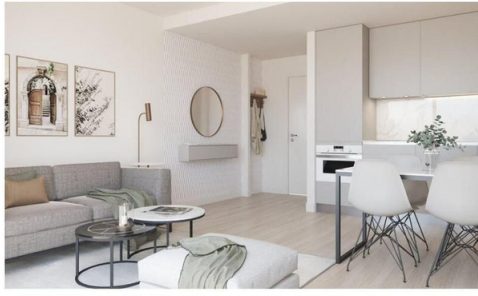
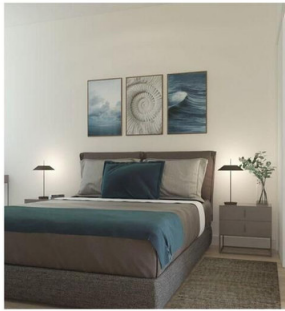
**Cocina**

- ✓ Equipada























PLANTA SEGUNDA -VIVIENDA A

SUPERFICIES ÚTILES TOTALES	51.33 m²
SUPERFICIES CONSTRUIDAS TOTALES	61.57 m²
SUPERFICIES CONSTRUIDAS TOTALES + ZONAS COMUNES	76.20 m²

