

Ref.-ID: MIBGR5180017

Altos de los Monteros

Apartamento

Comunidad: 2,880 EUR / año

IBI: 880 EUR / año



IMPRESIONANTE ático dúplex con vistas panorámicas y sin obstáculos en el precioso complejo cerrado de nueva construcción Elements, situado en Altos de Marbella, a solo 8 minutos en coche de las seductoras playas y del arco de Marbella. Esta glamurosa vivienda, orientada al suroeste, cuenta con magníficas vistas panorámicas, prestaciones de primera categoría y un ambiente de lujo y comodidad en cada rincón. La vivienda ha sido renovada con acabados de alta gama y está lista para entrar a vivir, llave en mano. Un ascensor semi-privado nos lleva a un piso/entrada privada. Al entrar, encontramos un luminoso y amplio espacio de estar de planta abierta con techos altos. Suelo de mármol de alta calidad en toda la vivienda y una cocina bien equipada con una preciosa isla con encimera de cuarcita. Todas las luces del techo son de bajo consumo y regulables. El salón cuenta con una chimenea a medida y una bellamente diseñada pared de acento. En esta planta también se encuentra el dormitorio de invitados, elegantemente amueblado con una cama queen y un encantador escritorio integrado con estantes. También encontramos el baño de invitados en esta planta, que ofrece una amplia ducha con grandes losas de mármol y grifería de diseño. La fantástica terraza de la planta baja se extiende a lo largo de toda la primera planta—unos impresionantes 17,5 metros—y es accesible desde el salón y el dormitorio de invitados. Tiene espacio para una gran mesa. Los toldos automáticos se pueden desplegar para proteger el área del sol, si se desea. En el extremo hay un rincón privado con una acogedora zona de estar, ideal para disfrutar de una copa de vino y de las vistas al Mediterráneo, la ciudad de Marbella y las montañas cercanas. Una escalera moderna y sofisticada con una gran ventana nos lleva a la planta superior, donde se encuentra el dormitorio principal y un solárium. La suite principal cuenta con amplios armarios empotrados. El baño en suite está realizado con losas negras con vetas blancas, que, en contraste con el lavabo y los muebles blancos, resulta simplemente impresionante. El solárium es completamente privado e ideal para tomar el sol, con una mesa alta para disfrutar de un aperitivo y, sin duda, de las increíbles vistas de 360º. En la primera planta, la lavandería está separada de la cocina por una puerta, con espacio para almacenamiento (como despensa), y allí se encuentra la lavadora. Bajo la escalera hay almacenamiento adicional. Todos los electrodomésticos son de la marca Siemens. El penthouse cuenta con un sistema central aerotérmico de calefacción y refrigeración altamente eficiente, con termostatos independientes en el salón y los dormitorios, y suelo radiante en el dormitorio principal y baño de la segunda planta. Elements es moderno, de líneas limpias, con una encantadora zona de piscina y parasoles de estilo tropical. Los jardines cuentan con vegetación madura, como olivos, que proporcionan una hermosa sombra natural durante el calor del verano. Los residentes también tienen acceso a un clubhouse con gimnasio equipado con pesas y otros aparatos, un gran televisor para ver deportes o películas, un área de descanso para fiestas y reuniones, una cocina totalmente equipada, un baño y una encantadora terraza con mesa de comedor. Superficie construida interior: 134 m<sup>2</sup>. Terrazas: 112 m<sup>2</sup>. Plaza de aparcamiento: 12 m<sup>2</sup>. Total: 258 m<sup>2</sup>. Gastos de comunidad: 240 € al mes. IBI: 880 € al año.

**Posición**

- ✓ Suburbano
- ✓ Cerca de Golf
- ✓ Urbanización

**Climatización**

- ✓ Aire Acondicionado
- ✓ A/A Caliente
- ✓ A/A Frio
- ✓ Suelo Radiante
- ✓ Baño

**Cocina**

- ✓ Equipada

**Categoría**

- ✓ Golf
- ✓ Casas de vacaciones
- ✓ Inversion
- ✓ Lujo
- ✓ Reventa
- ✓ Contemporáneo

**Orientación**

- ✓ Sureste
- ✓ Sur
- ✓ Suroeste
- ✓ Oeste

**Vistas**

- ✓ Mar
- ✓ Montaña
- ✓ Playa
- ✓ Panorámicas

**Jardin**

- ✓ Comunitario
- ✓ Paisajista

**Estado**

- ✓ Excelente

**Características**

- ✓ Ascensor
- ✓ Armarios Empotrados
- ✓ Terraza Privada
- ✓ Gimnasio
- ✓ Sala de Juegos
- ✓ Lavadero
- ✓ Baño En-Suite
- ✓ Suelos de Mármol
- ✓ Doble acristalamiento

**Seguridad**

- ✓ Recinto Cerrado
- ✓ Persianas Eléctricas
- ✓ Portero Automático

**Piscina**

- ✓ Comunitaria

**Muebles**

- ✓ Parcialmente

**Aparcamiento**

- ✓ Garaje
- ✓ Cubierto
- ✓ Privado

















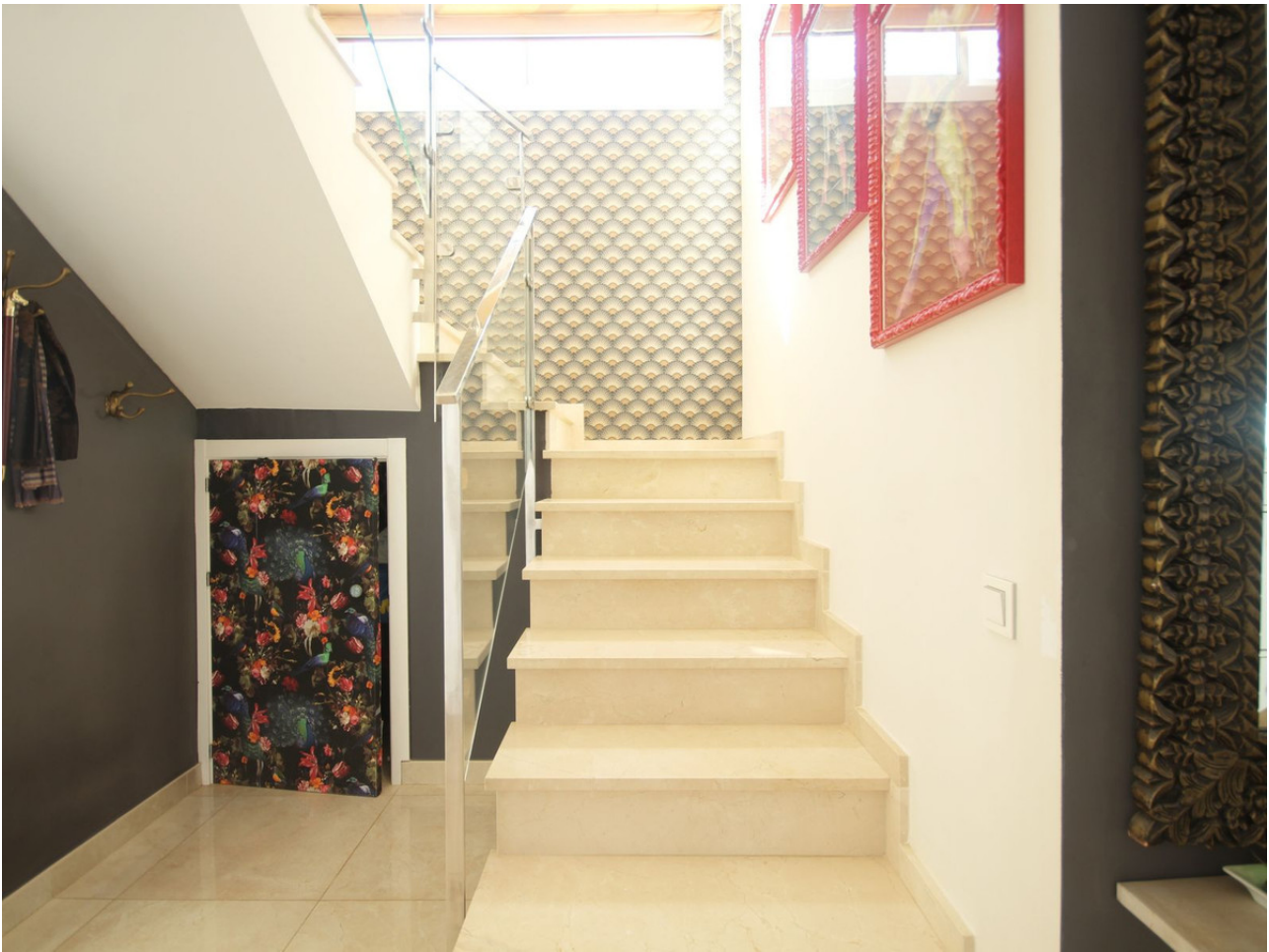
























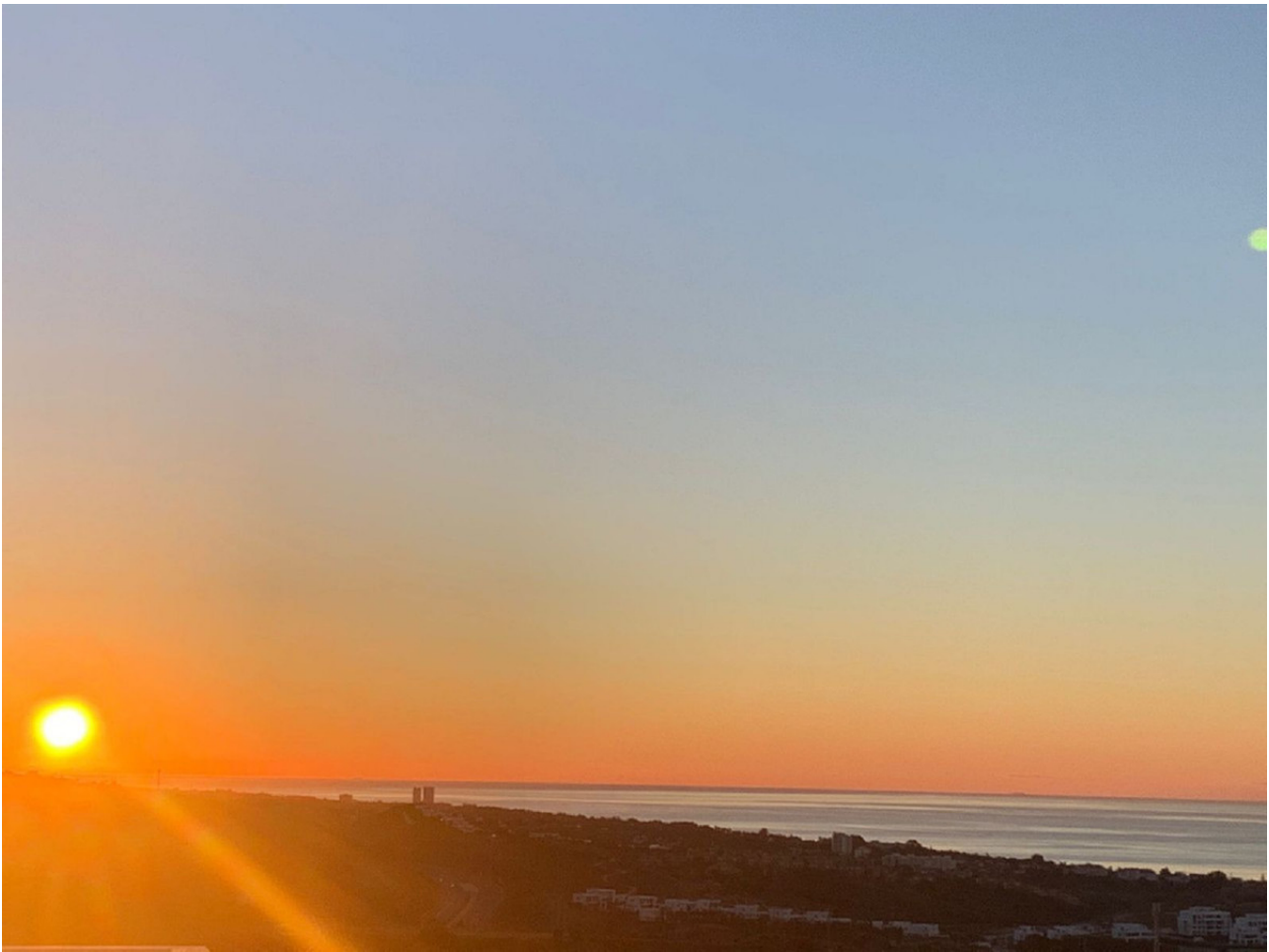




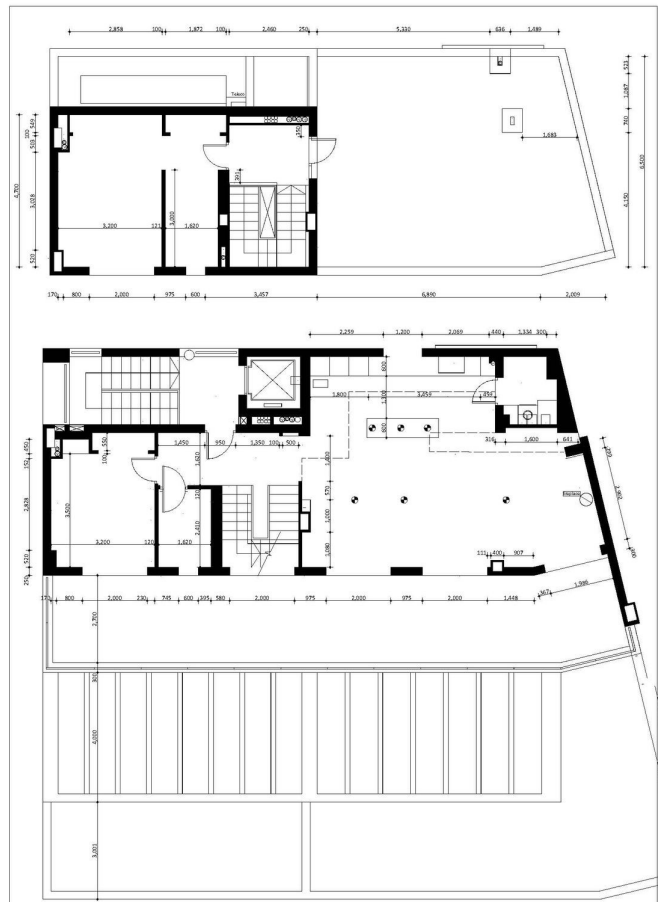












de heer E.J. van Geijn

schaal 1:100 formaat A4