

Ref.-ID: MIBGR5199295

Campo Mijas

Casa

Comunidad: 624 EUR / año

IBI: 1,152 EUR / año

Basura: 120 EUR / año



4



4



208 m2



1050 m2

Totalmente renovada con altos estándares de calidad y con aislamiento térmico, esta lujosa villa de 4 dormitorios y 4 baños se encuentra en una tranquila calle de Campo Mijas, con jardines paisajísticos, aparcamiento seguro con portón eléctrico y videoportero. Dispone de dos amplias terrazas, una de ellas alrededor de la piscina de nueva construcción. La casa se distribuye en dos plantas: salón-comedor, moderna cocina americana, dos amplios dormitorios, ambos con ducha y baños en suite con calefacción por suelo radiante, un aseo de invitados en la planta de entrada y otro dormitorio independiente con ducha y un amplio estudio y trastero en la planta baja. Persianas eléctricas, agua, alcantarillado y cableado nuevos. Fácil acceso a todos los bares y restaurantes de El Coto y Fuengirola. Zona muy tranquila con videoportero y sistema de alarma. villa - Chalet, Campo Mijas, Costa del Sol. 4 Dormitorios, 4 Baños, Construidos 208 m², Terraza 200 m², Jardín/Terreno 1050 m². Posición : Suburbano, Cerca de Tiendas, Cerca de Ciudad, Cerca de Colegios. Orientación : Sur. Estado : Excelente, Renovado Recientemente. Piscina : Privada. Climatización : Aire Acondicionado, A/A Caliente, A/A Frio, Chimenea. Vistas : Jardín, Piscina. Características : Armarios Empotrados, Cerca de Transporte, Terraza Privada, Aprtmt. Huéspedes, Trastero, Baño En-Suite, Doble acristalamiento, Fibra óptica. Muebles : Opcionales. Cocina : Equipada. Jardín : Privado. Seguridad : Recinto Cerrado, Portero Automático, Alarma. Aparcamiento : Libre, Privado. Servicios Públicos : Electricidad. Categoría : Reventa.

Posición

- ✓ Suburbano
- ✓ Cerca de Tiendas
- ✓ Cerca de Ciudad
- ✓ Cerca de Colegios

Climatización

- ✓ Aire Acondicionado
- ✓ A/A Caliente
- ✓ A/A Frio
- ✓ Chimenea

Cocina

- ✓ Equipada

Servicios Públicos

- ✓ Electricidad

Orientación

- ✓ Sur

Vistas

- ✓ Jardín
- ✓ Piscina

Jardín

- ✓ Privado

Categoría

- ✓ Reventa

Estado

- ✓ Excelente
- ✓ Renovado Recientemente

Características

- ✓ Armarios Empotrados
- ✓ Cerca de Transporte
- ✓ Terraza Privada
- ✓ Aprtmt. Huéspedes
- ✓ Trastero
- ✓ Baño En-Suite
- ✓ Doble acristalamiento
- ✓ Fibra óptica

Seguridad

- ✓ Recinto Cerrado
- ✓ Portero Automático
- ✓ Alarma

Piscina

- ✓ Privada

Muebles

- ✓ Opcionales

Aparcamiento

- ✓ Libre
- ✓ Privado











































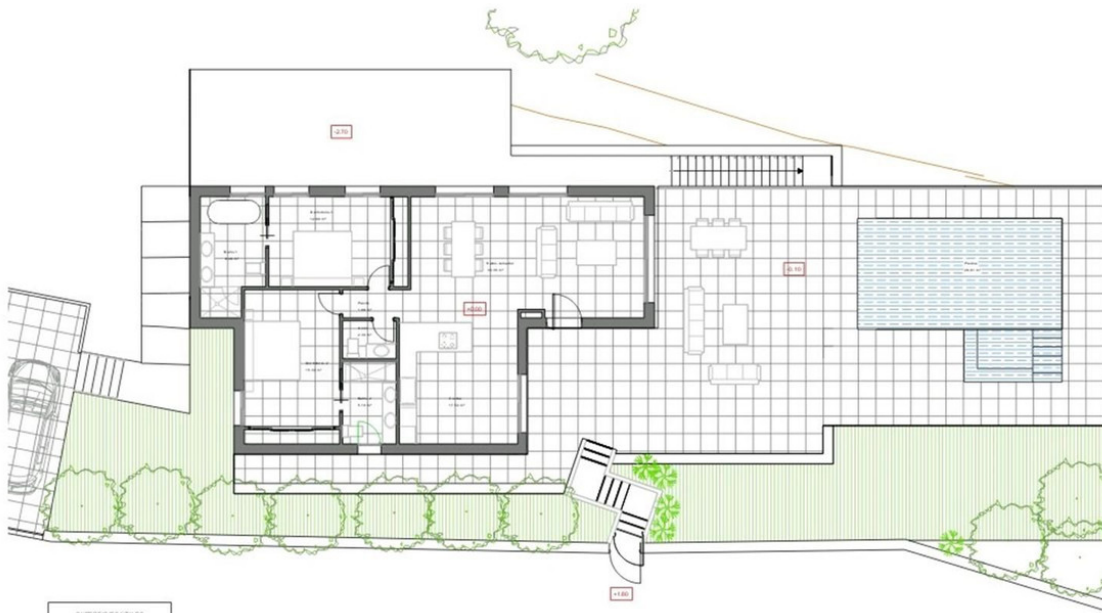












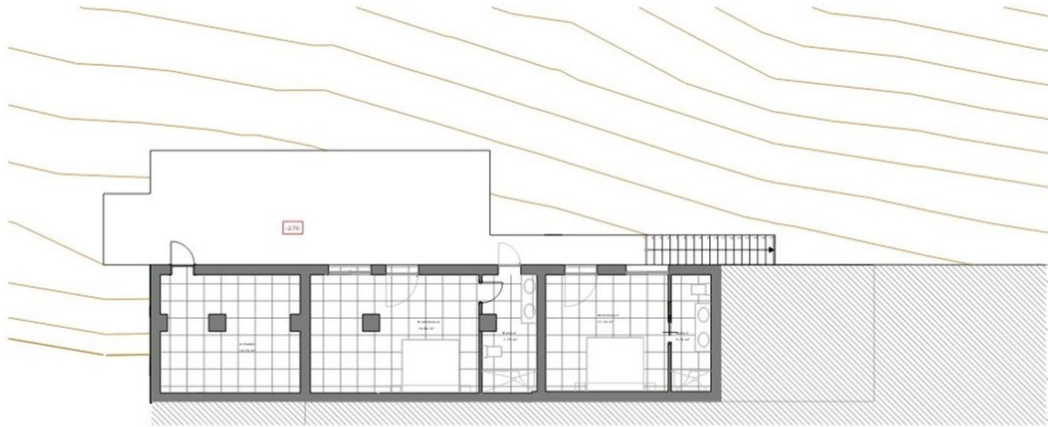
SUPERFICIES VIVAS	
NOMBRE	SUPERFICIE

PS2	
Baño-4	3,75 m ²
Dormitorio-4	18,82 m ²
Área sala	19,78 m ²
Dormitorio-3	17,78 m ²
Baño-3	3,75 m ²

S-PLANTA 0	
Dormitorio-4	18,82 m ²
Baño-4	3,75 m ²
Dormitorio-3	17,78 m ²
Área sala	19,78 m ²
Baño-3	3,75 m ²
Cocina	17,54 m ²
Área de	1,88 m ²
Área de sala	19,78 m ²
Planta	18,82 m ²
Puerta	28,47 m ²
	132,55 m ²

SUPERFICIE COMPUTABLES		
NOMBRE	ÁREA	COEFICIENTE
PS2	18,82 m ²	1,00
PLANTA 4	18,82 m ²	1,00
PLANTA 3	18,82 m ²	1,00
PLANTA 0	132,55 m ²	1,00
SUPERFICIE CONSTRUIDA TOTAL		216,84 m ²





SUPERFICIES ÚTILES	
NOMBRE	SUPERFICIE
P.0	
Salón	27,16 m ²
Comedor	19,82 m ²
Cocina	10,76 m ²
Sanitario	11,76 m ²
W.C. 2	5,11 m ²
PLANTA 1	
Sanitario 1	14,89 m ²
W.C. 1	8,48 m ²
Comedor	10,34 m ²
Salón	27,25 m ²
W.C.	5,11 m ²
W.C. 2	11,56 m ²
Com. con aseo	11,88 m ²
W.C. 3	20,11 m ²
W.C. 4	10,67 m ²
W.C. 5	14,89 m ²
SUPERFICIE CONSTRUIDA TOTAL	
	184,51 m ²

SUPERFICIE COMPUTABLES		
USO	NOMBRE	SUP. (m ²)
P.0	PLANTA 0	87,68 m ²
P.1	PLANTA 1	96,83 m ²
SUPERFICIE CONSTRUIDA TOTAL		184,51 m ²









































