

Ref.-ID: MIBGR5199793

Mijas Costa

Terreno



958 m2



230 m2

Oportunidad en el corazón de Mijas Costa Antigua casa situada en pleno centro de Mijas Costa, con proyecto aprobado para la construcción de un edificio de 10 apartamentos. Una ubicación inmejorable, cerca de todos los servicios: tiendas, restaurantes, transporte y todo lo necesario para disfrutar de una vida cómoda y práctica. Ideal como inversión o desarrollo residencial en una de las zonas más demandadas de la Costa del Sol. Incluye parcela actual y proyecto de arquitectura. ???? ¡No dudes en consultarnos para más información!

BLOQUE PLURIFAMILIAR DE 10 APARTAMENTOS

- PARCELA: 257 M2 SEGÚN CATASTRO
- CONSTRUCCION TOTAL 958.5 M2
- PRECIO DE VENTA: 695.000 €

INCLUYE PARCELA, EDIFICIO EXISTENTE Y PROYECTO DE ARQUITECTURA





TABLA VIVIENDAS POR PLANTA

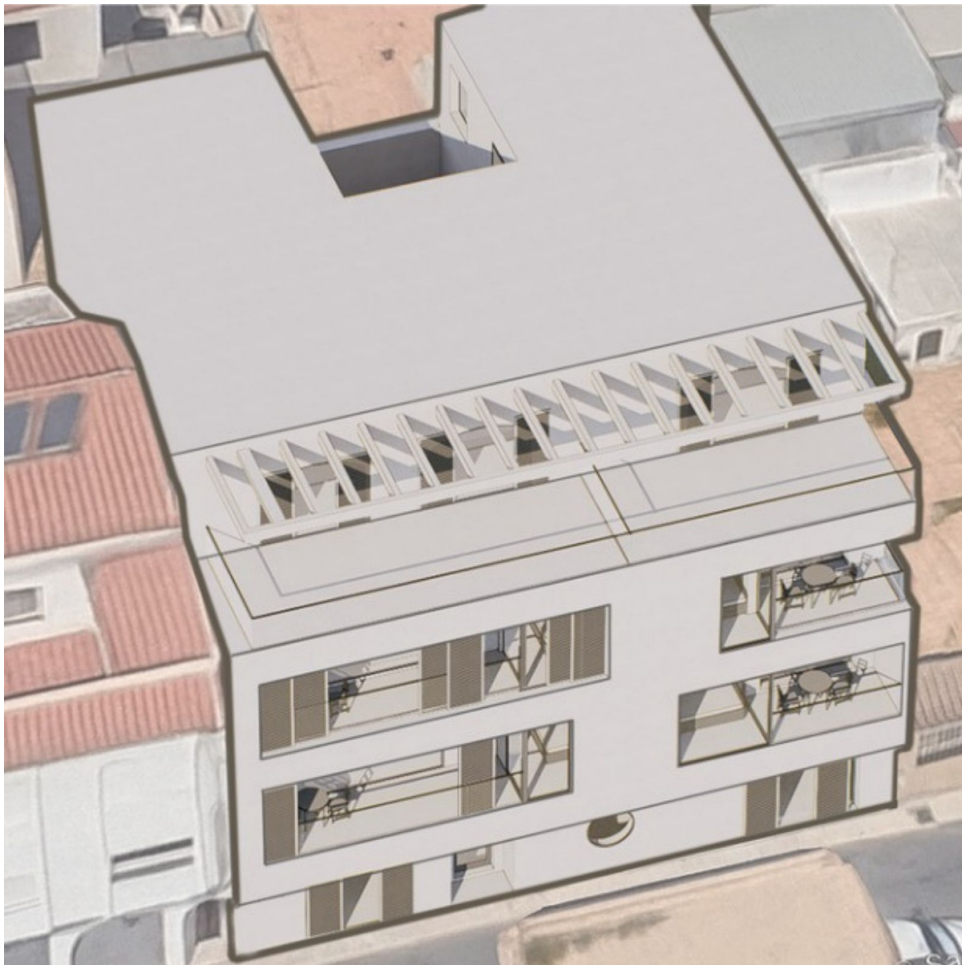
PLANTA	VIVIENDAS	SUP. UTIL	SUP.CONST.	UNIDADES
Baja	2 Dormitorios 2 Dormitorios	75.95 m ² 72.02 m ²	116.15 m ² 116.15 m ²	2 ud.
Primera	1 Dormitorio 1 Dormitorio 3 Dormitorios	42.12 m ² 40.76 m ² 113.33 m ²	56.7 m ² 55.43 m ² 129.88 m ²	3 ud.
Segunda	1 Dormitorio 1 Dormitorio 3 Dormitorios	42.12 m ² 40.76 m ² 113.33 m ²	56.7 m ² 55.43 m ² 129.88 m ²	3 ud.
Ático	2 Dormitorios 2 Dormitorios	82.61 m ² 66.89 m ²	132.30 m ² 109.88 m ²	2 ud.
TOTAL		689.89 m ²	958.5 m ²	10 ud.

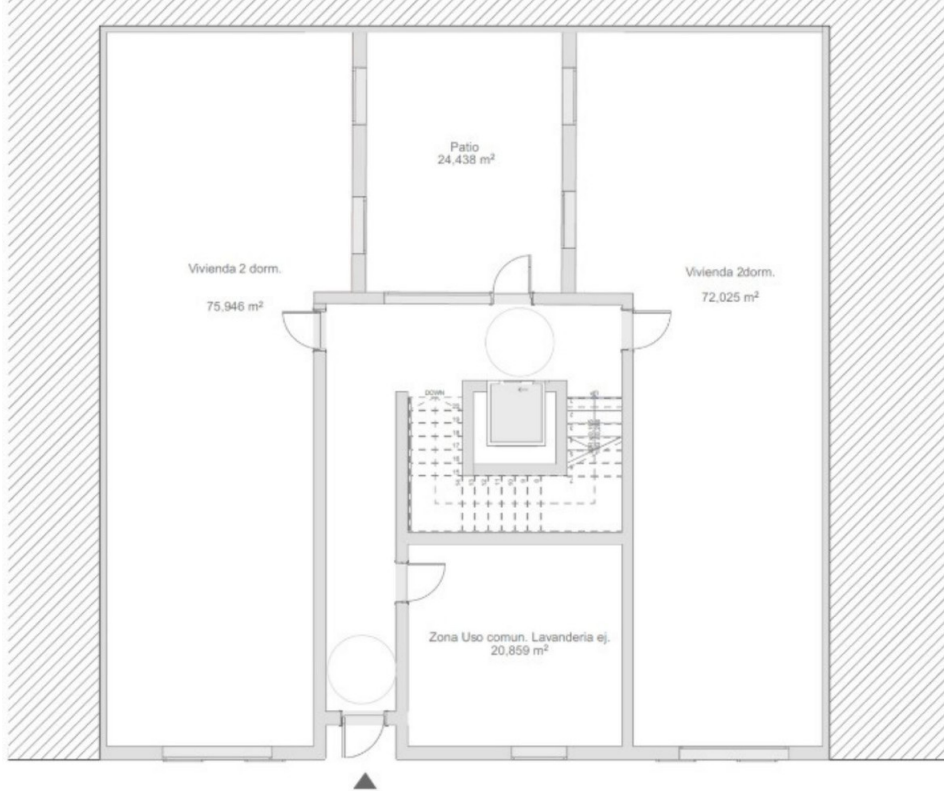
TABLA RESUMEN VIVIENDAS

VIVIENDA TIPO	UNIDADES	SUP. UTIL	SUP.CONST.	%
1 Dormitorio	4 ud.	165.76 m ²	224.26 m ²	23 %
2 Dormitorios	4 ud.	297.47 m ²	474.48 m ²	50 %
3 Dormitorios	2 ud.	226.66 m ²	259.76 m ²	27%
TOTAL	10 ud.	689.89 m ²	958.5 m ²	100 %

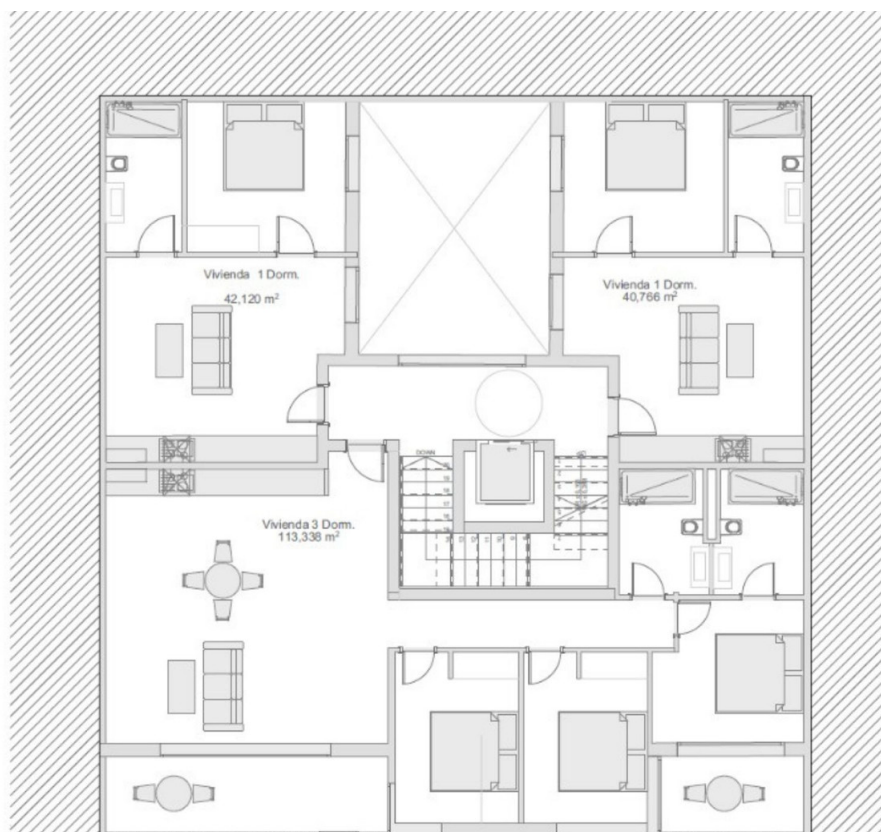




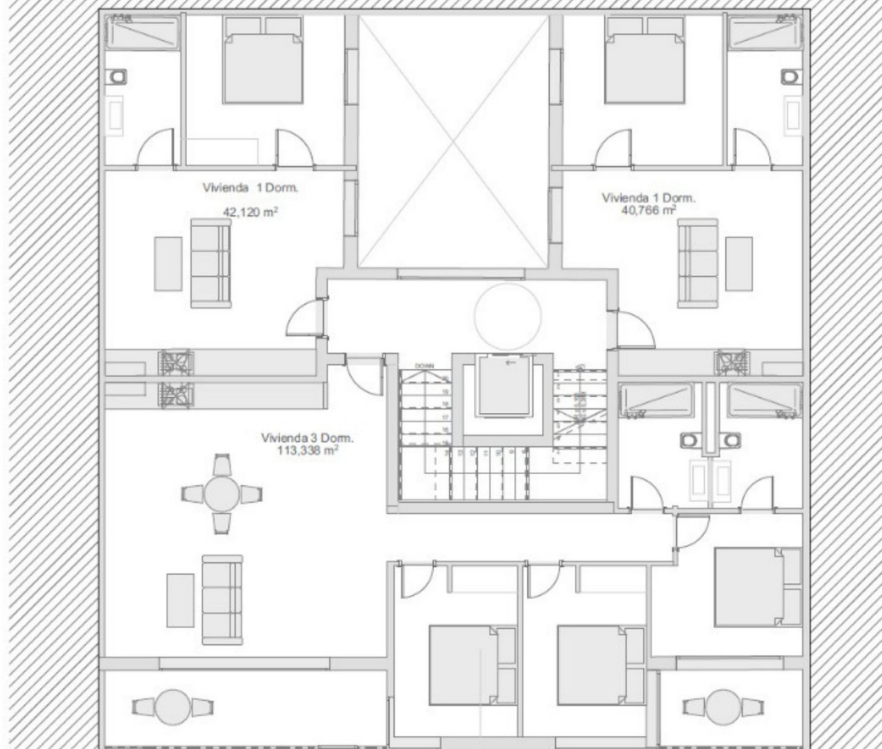




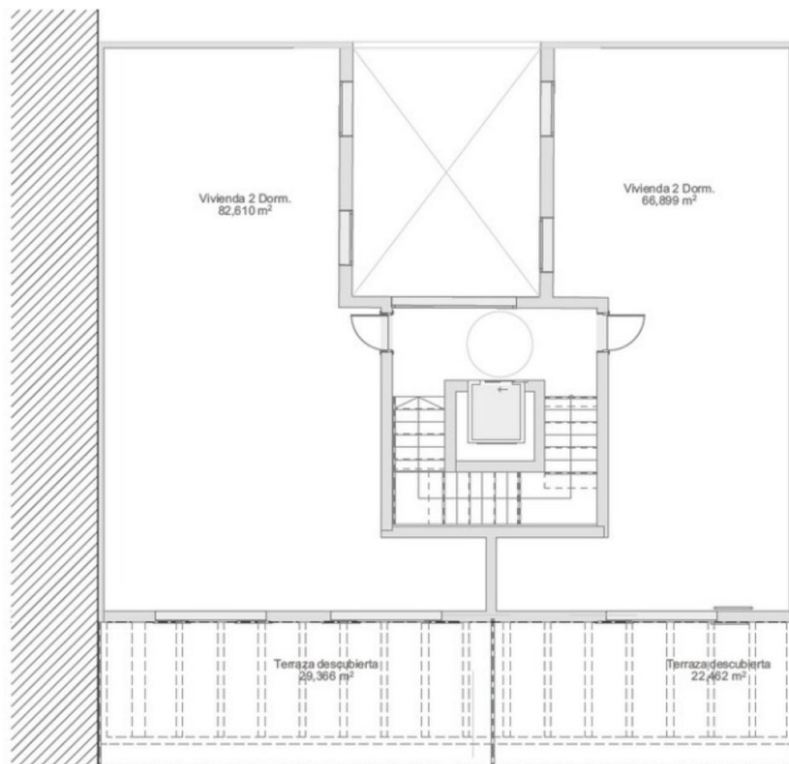
Planta Baja



Planta Tipo (Primera y Segunda planta)



Planta Tipo (Primera y Segunda planta)



Planta Ático