




**Ventas - Apartamento - Estepona**  
**1.299.000€**


**[www.mibgroup.es](http://www.mibgroup.es)**  
**+34 662 58 96 58**  
**[info@mibgroup.es](mailto:info@mibgroup.es)**


Comunidad: 4,080 EUR / año

IBI: 688 EUR / año

Basura: 147 EUR / año

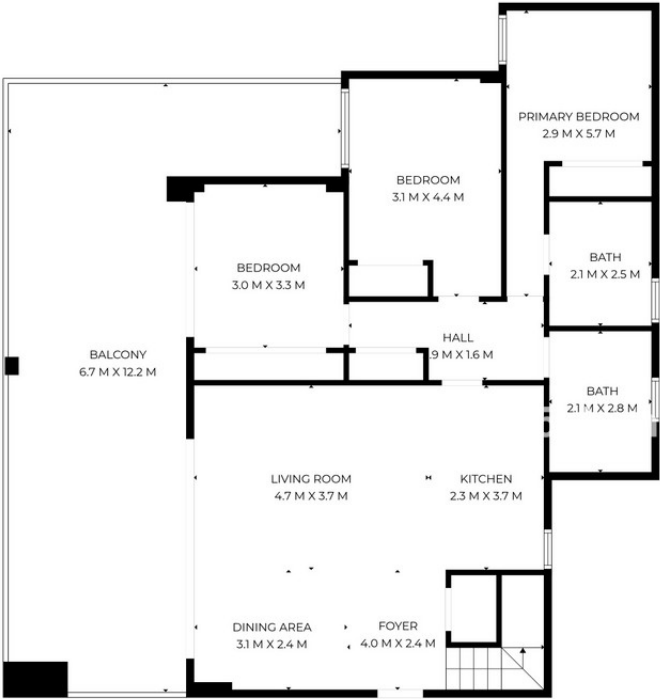
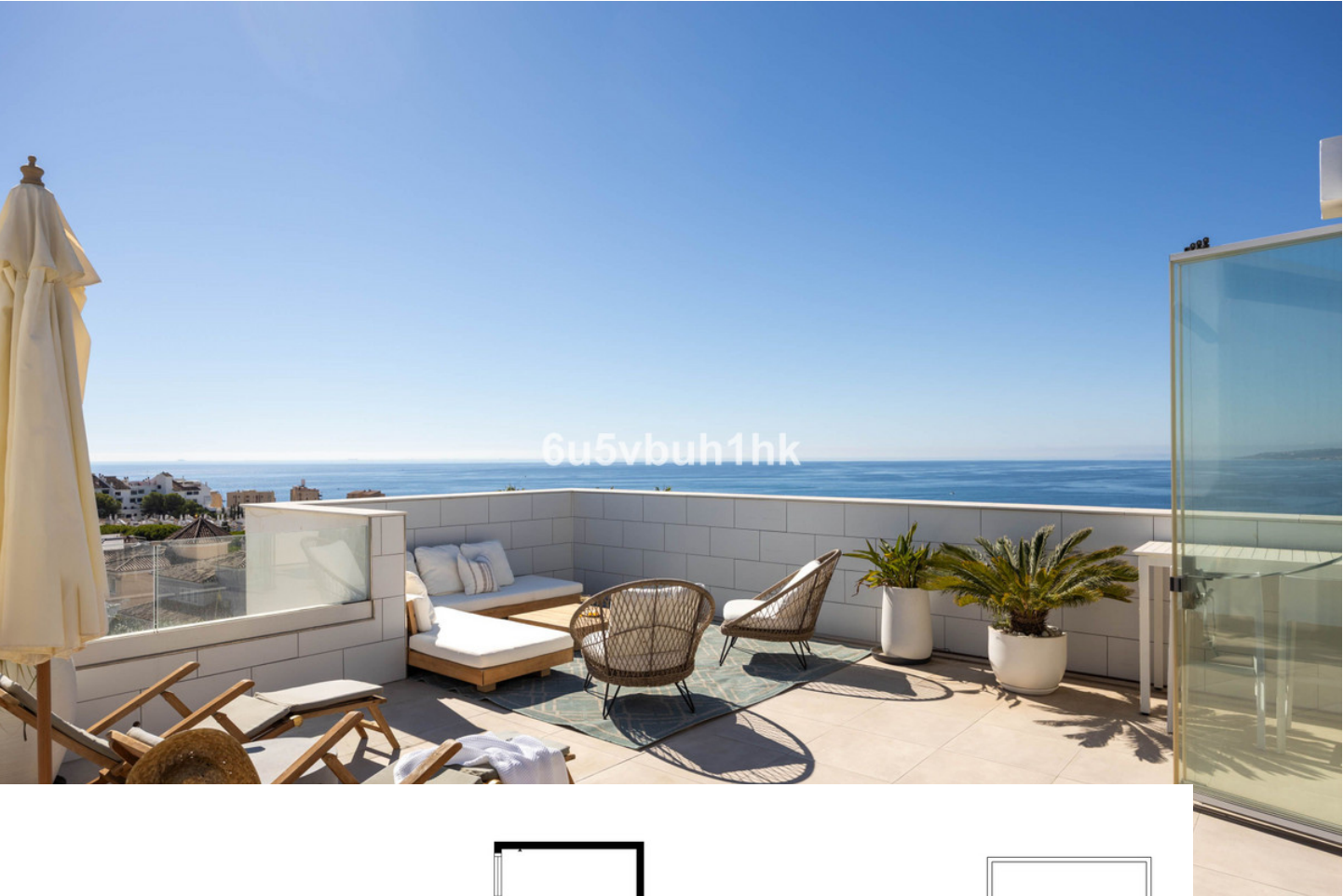
 3

 2

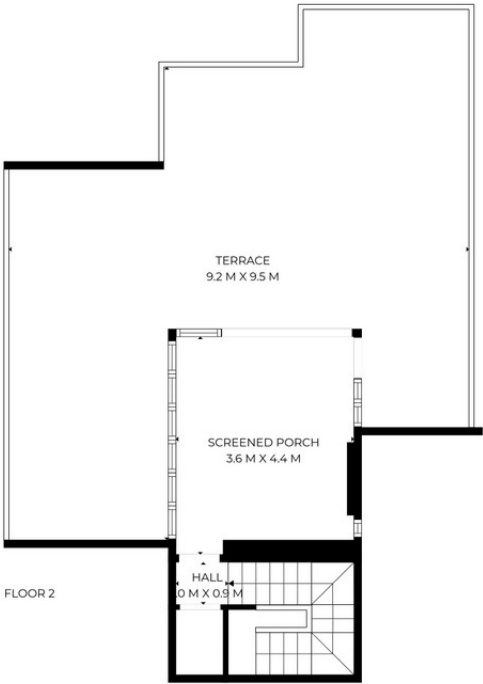
 146 m2

Descubra la combinación perfecta entre elegancia moderna y estilo de vida costero en este espectacular ático de 3 dormitorios y 2 baños, situado en la prestigiosa zona de Las Mesas en Estepona. Ubicado a poca distancia a pie del Puerto Deportivo, del encantador Casco Antiguo y del paseo marítimo, este hogar ofrece una ubicación inmejorable junto al mar. Con 146m² de espacio interior cuidadosamente diseñado y 150m² de terrazas bañadas por el sol, esta propiedad está pensada para quienes valoran la luz, el espacio y el estilo. La cocina de concepto abierto y el amplio salón se comunican directamente con una terraza principal de 57m², accesible desde el salón y los dormitorios, desde donde se pueden disfrutar impresionantes vistas panorámicas al mar Mediterráneo y a la ciudad de Estepona. El punto culminante de esta vivienda es su solárium privado de 93m², equipado con una pérgola, cocina exterior y zona chill-out, ideal para relajarse, recibir invitados y disfrutar de las vistas al mar. El ático incluye además dos plazas de aparcamiento privadas y un amplio trastero, ofreciendo máxima comodidad y espacio adicional. La exclusiva comunidad de Las Mesas cuenta con excelentes instalaciones, entre ellas: Piscinas para adultos y niños Gimnasio completamente equipado Sauna y jacuzzi Zona de co-working Cada detalle ha sido diseñado para ofrecer una experiencia de vida excepcional, combinando sofisticación, vistas al mar y una ubicación privilegiada cerca de todo lo que Estepona tiene para ofrecer. Más que una propiedad, es una oportunidad para disfrutar del estilo de vida del Costa del Sol.

<b>Posición</b> <ul style="list-style-type: none"><li>✓ Ciudad</li><li>✓ Lado de la Playa</li><li>✓ Puerto</li><li>✓ Pueblo</li><li>✓ Cerca de Puerto</li><li>✓ Cerca de Tiendas</li><li>✓ Cerca del Mar</li><li>✓ Cerca de Ciudad</li><li>✓ Cerca de Colegios</li><li>✓ Marina</li><li>✓ Cerca de Marina</li><li>✓ Urbanización</li></ul>	<b>Orientación</b> <ul style="list-style-type: none"><li>✓ Sureste</li><li>✓ Sur</li><li>✓ Suroeste</li><li>✓ Oeste</li></ul>	<b>Estado</b> <ul style="list-style-type: none"><li>✓ Excelente</li></ul>	<b>Piscina</b> <ul style="list-style-type: none"><li>✓ Comunitaria</li></ul>
<b>Climatización</b> <ul style="list-style-type: none"><li>✓ Aire Acondicionado</li><li>✓ Baño</li></ul>	<b>Vistas</b> <ul style="list-style-type: none"><li>✓ Mar</li><li>✓ Montaña</li><li>✓ Puerto</li><li>✓ Campo</li><li>✓ Panorámicas</li></ul>	<b>Características</b> <ul style="list-style-type: none"><li>✓ Terraza Cubierta</li><li>✓ Ascensor</li><li>✓ Armarios Empotrados</li><li>✓ Cerca de Transporte</li><li>✓ Solario</li><li>✓ Gimnasio</li><li>✓ Sauna</li><li>✓ Trastero</li><li>✓ Jacuzzi</li><li>✓ Barbacoa</li><li>✓ Doble acristalamiento</li></ul>	<b>Cocina</b> <ul style="list-style-type: none"><li>✓ Equipada</li></ul>
<b>Jardin</b> <ul style="list-style-type: none"><li>✓ Comunitario</li></ul>	<b>Seguridad</b> <ul style="list-style-type: none"><li>✓ Recinto Cerrado</li><li>✓ Persianas Eléctricas</li><li>✓ Portero Automático</li><li>✓ Alarma</li></ul>	<b>Aparcamiento</b> <ul style="list-style-type: none"><li>✓ Subterráneo</li><li>✓ Garaje</li><li>✓ Comunitario</li><li>✓ Privado</li></ul>	<b>Servicios Públicos</b> <ul style="list-style-type: none"><li>✓ Agua Potable</li></ul>



FLOOR 1



FLOOR 2

SIZES ARE APPROXIMATE, ACTUAL MAY VARY.









