

Ref.-ID: MIBGR5211460

Estepona

Apartamento



Hay algo muy fácil y agradable en este apartamento. Está situado en una luminosa esquina del centro histórico de Estepona, junto a una plaza, con la vida del pueblo justo al salir de casa y la playa a solo unos minutos andando. La luz entra desde más de un lado, lo que le da a la vivienda una sensación alegre y abierta, no tan fácil de encontrar en propiedades del casco antiguo. Los balcones dejan entrar la calle, el ambiente y el sonido de la vida diaria. No te sientes apartado, sino parte de Estepona. En el interior hay dos dormitorios y dos baños, con una distribución cómoda que funciona bien tanto para vivir como para entrar y salir con facilidad. El ascensor es una gran ventaja en esta zona, y aporta esa rara sensación de comodidad en pleno centro histórico. No se trata de un lujo llamativo. Aquí el verdadero lujo es otro: tener sol, luz, una ubicación en esquina, un café en la plaza de abajo, el mar a poca distancia, y una vivienda fácil de disfrutar desde el primer momento. La licencia turística añade una capa más de libertad. Es una propiedad que funciona muy bien para quien quiere tener una casa al sol para disfrutarla en distintos momentos del año, con la opción de alquilarla el resto del tiempo. Para muchos compradores del norte de Europa y de Estados Unidos, esto es exactamente lo que buscan en el sur de España: encanto, sol, todo a pie y una vivienda que hace la vida más ligera.

#### Posición

- ✓ Ciudad
- ✓ Área Comercial
- ✓ Cerca de Puerto
- ✓ Cerca de Tiendas
- ✓ Cerca del Mar
- ✓ Cerca de Colegios
- ✓ Cerca de Marina

#### Características

- ✓ Ascensor
- ✓ Armarios Empotrados
- ✓ Cerca de Transporte
- ✓ Baño En-Suite
- ✓ Acceso para personas con movilidad reducida
- ✓ Cerca de una Iglesia

#### Estado

- ✓ Excelente
- ✓ Reformado Recientemente

#### Muebles

- ✓ Amueblada

#### Climatización

- ✓ Aire Acondicionado
- ✓ Calefacción Central.
- ✓ Suelo Radiante
- ✓ Baño

#### Cocina

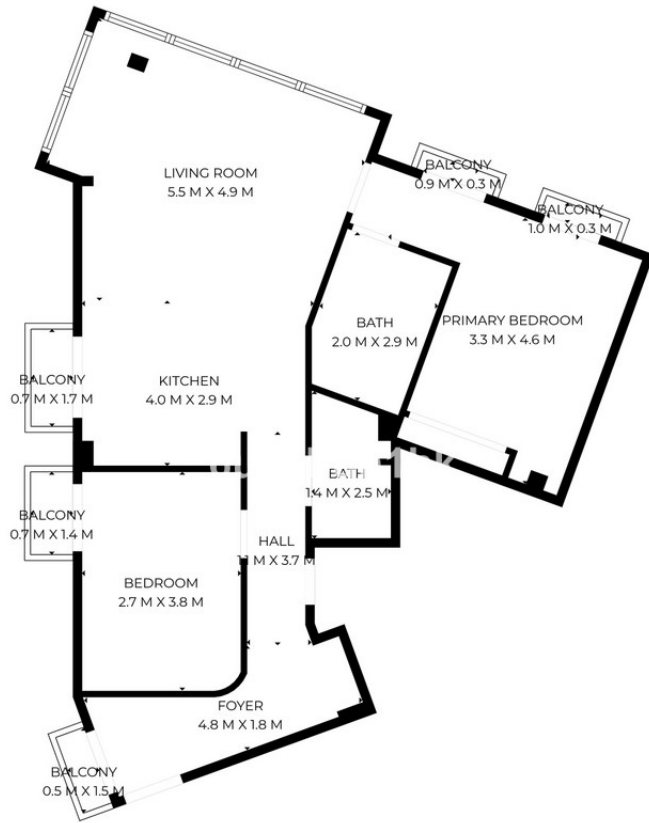
- ✓ Equipada

#### Vistas

- ✓ Panorámicas
- ✓ Calle

#### Categoría

- ✓ Contemporáneo



SIZES ARE APPROXIMATE, ACTUAL MAY VARY.







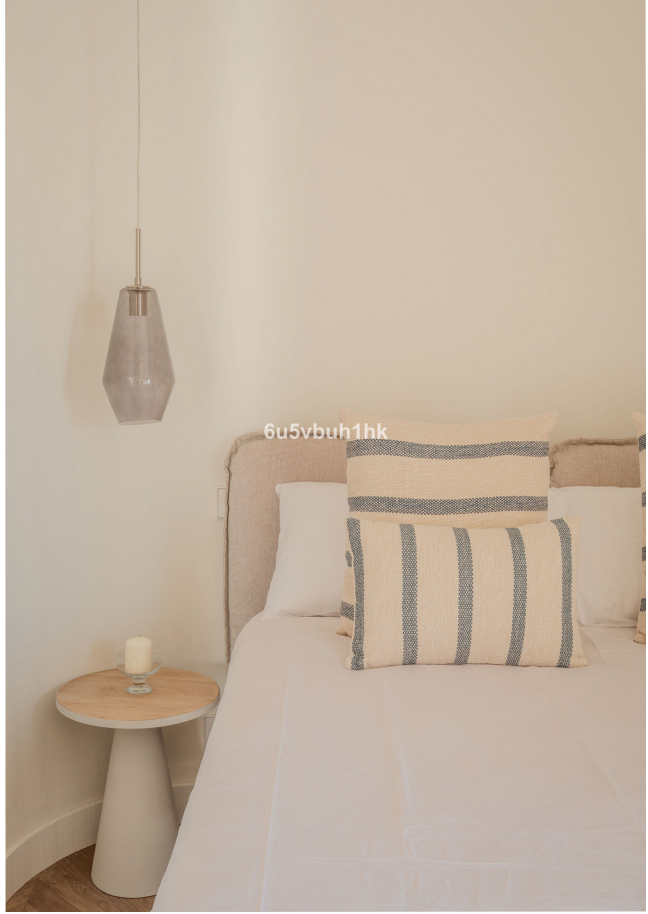














6u5vbuh1hk



6u5vbuh1hk