

Ref.-ID: MIBGR5215213

Torremolinos

Apartamento



3



3



150 m2

Dúplex completamente reformado con vistas al mar - Torremolinos, Zona Montemar Superficie construida: 150 m²
Descubre este espectacular dúplex completamente reformado, situado en una de las zonas más exclusivas de Montemar (Torremolinos). Su diseño moderno, la luminosidad natural y las impresionantes vistas al mar lo convierten en una vivienda única, ideal para disfrutar del estilo de vida mediterráneo con total confort. □ Distribución y espacios 3 amplios dormitorios, todos con excelente iluminación natural. 2 baños completos y 1 aseo de cortesía en planta baja. Salón-comedor con grandes ventanales y vistas panorámicas al mar. Cocina independiente, totalmente equipada con electrodomésticos de alta gama. Varias terrazas con orientación al mar, perfectas para relajarse y disfrutar del entorno. Terraza cubierta de 36,40 m², terraza dormitorio de 1,5 m², terraza balcón de 11,5 m² y patio lateral de 16,20 m². 2 plazas de aparcamiento privadas (11 m² y 10 m²) y trastero incluidos en el precio. Zonas comunes La comunidad ofrece una magnífica piscina y amplias zonas ajardinadas, con pocas viviendas y un ambiente tranquilo, asegurando privacidad y exclusividad durante todo el año. Características destacadas Vivienda totalmente reformada con materiales y acabados de alta calidad. Vistas al mar desde el salón, los dormitorios y la terraza principal. Espacios interiores amplios y funcionales. Vivienda lista para entrar a vivir. Entorno residencial muy bien comunicado y próximo a todos los servicios. Si buscas un hogar donde el confort, el diseño y las vistas al mar se combinan a la perfección, este dúplex en Montemar es la opción ideal. Contacta para más información o concertar una visita. De conformidad con el Decreto 218/2005, de 11 de octubre, por el que se aprueba el Reglamento de información al consumidor en la compraventa y arrendamiento de viviendas en Andalucía, se informa al cliente que los gastos notariales, registrales, I.T.P., y demás gastos inherentes a la compraventa o arrendamiento no están incluidos en el precio. Los honorarios de intermediación están incluidos en el precio. La información facilitada, incluyendo superficies, precios, condiciones y disponibilidad del inmueble, tiene carácter meramente informativo y no constituye oferta contractual vinculante, pudiendo estar sujeta a modificaciones sin previo aviso, debiendo confirmarse la disponibilidad del inmueble en el momento de la consulta. Certificado energético con letra E, consumo 98.6 y emisiones 17.6.

Posición

- ✓ Ciudad
- ✓ Cerca del Mar
- ✓ Cerca de Colegios
- ✓ Urbanización

Vistas

- ✓ Mar

Seguridad

- ✓ Recinto Cerrado
- ✓ Portero Automático

Orientación

- ✓ Sur

Características

- ✓ Terraza Cubierta
- ✓ Ascensor
- ✓ Cerca de Transporte
- ✓ Terraza Privada
- ✓ Doble acristalamiento

Aparcamiento

- ✓ Garaje
- ✓ Más de uno

Estado

- ✓ Excelente

Cocina

- ✓ Equipada

Piscina

- ✓ Comunitaria

Jardin

- ✓ Comunitario

















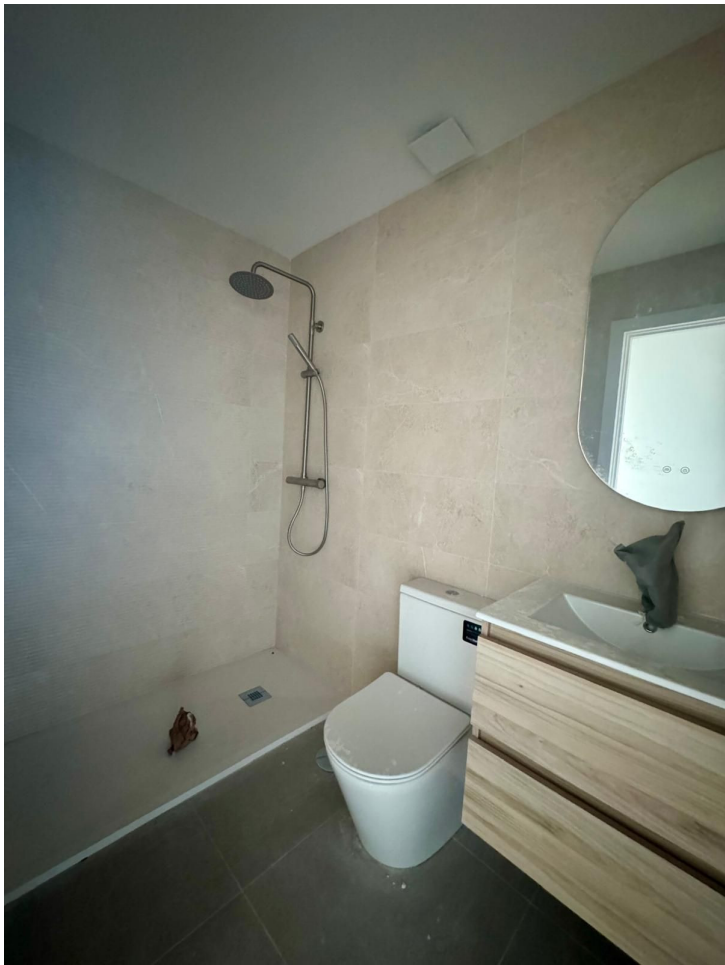












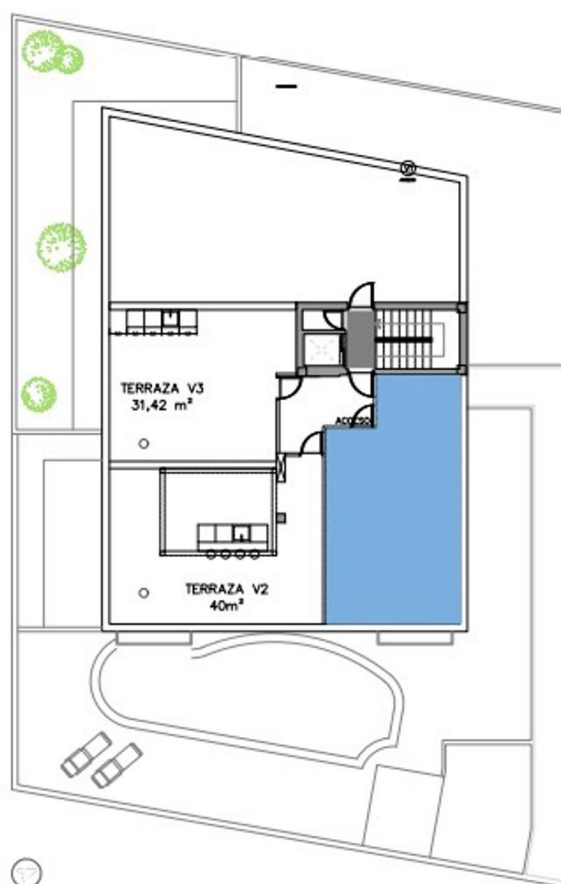


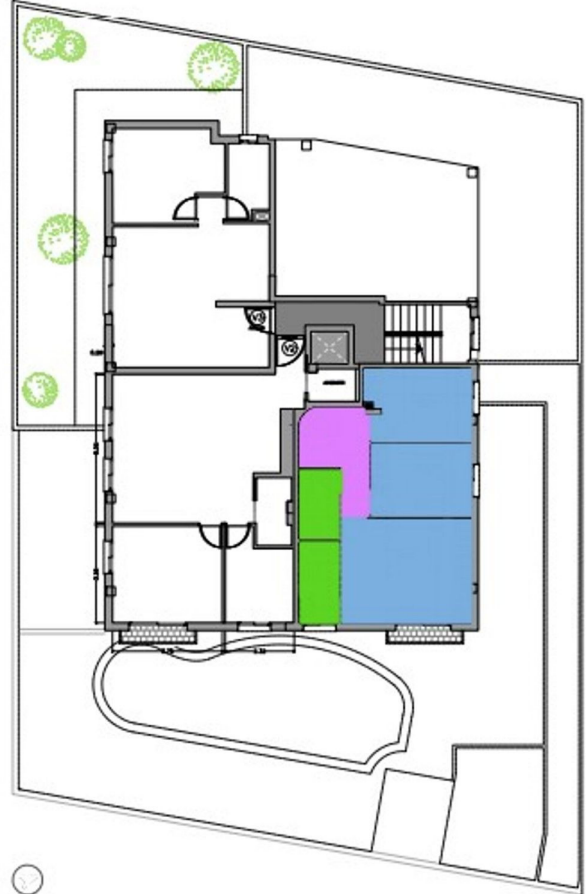
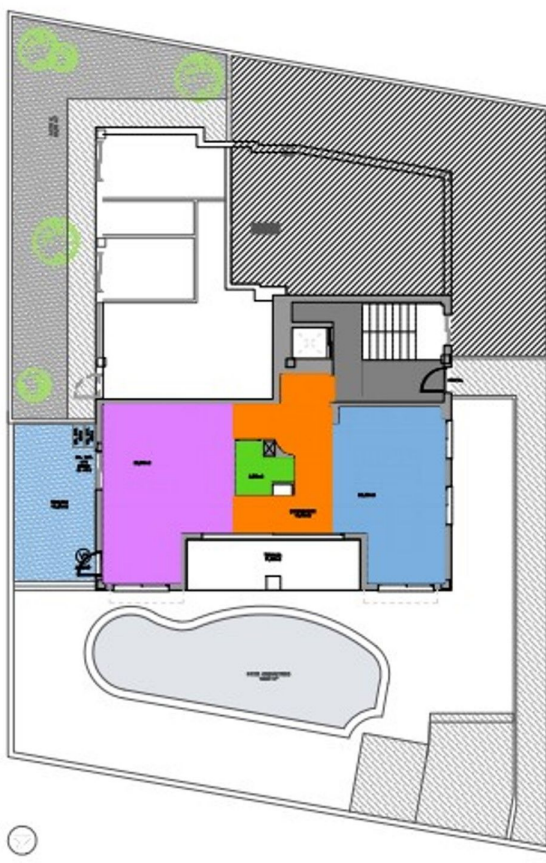


DISTRIBUCIÓN – CUBIERTA



■ Terraza 10.80m²
2 - 5. Plazas de aparcamiento





CALIFICACIÓN ENERGÉTICA OBTENIDA:

CONSUMO DE ENERGÍA PRIMARIA NO RENOVABLE [kWh/m ² año]		
<div>< 12.3 A</div> <div>12.3-23.3 B</div> <div>23.3-39.4 C</div> <div>39.4-63.1 D</div> <div>63.1-134.2 E</div> <div>134.2-146.2 F</div> <div>≥ 146.2 G</div>	98.6 E	<div>< 2.9 A</div> <div>2.9-5.4 B</div> <div>5.4-9.2 C</div> <div>9.2-14.7 D</div> <div>14.7-32.7 E</div> <div>32.7-36.9 F</div> <div>≥ 36.9 G</div>