

**Ref.-ID: MIBGR5219395**

**Benalmadena**

**Apartamento**

**Comunidad: 3,468 EUR / año**

**IBI: 1,241 EUR / año**

**Basura: 60 EUR / año**



**3**



**3**



**181 m2**

Este impresionante ático dúplex en el emblemático Puerto Deportivo Benalmádena ofrece una combinación excepcional de lujo, confort y tranquilidad. Distribuida en dos niveles, la vivienda disfruta de espectaculares vistas despejadas: hacia el este, el vibrante puerto deportivo se despliega en toda su belleza, mientras que hacia el oeste, el sol se pone con elegancia sobre la playa. Cada detalle ha sido diseñado pensando en la calidad, desde los acabados elegantes hasta los espacios cuidadosamente planificados. Tres dormitorios y tres baños garantizan comodidad tanto para la familia como para los invitados, con la suite principal disfrutando de su propio refugio privado en la planta superior, que incluye balcón, baño e incluso una sauna. Con tres terrazas en total, podrá seguir el sol durante todo el día, desde el café de la mañana junto al puerto hasta las puestas de sol sobre el Mediterráneo. La residencia forma parte de un exclusivo edificio equipado con ascensor y una piscina climatizada en la azotea que puede disfrutarse durante todo el año. A pesar de su ubicación céntrica en el corazón del puerto deportivo, el apartamento es sorprendentemente tranquilo, ofreciendo un hogar apacible por encima del animado puerto. El apartamento dispone de una plaza de garaje privada con acceso directo por ascensor. El Puerto Deportivo Benalmádena es conocido por su arquitectura única, su pintoresco puerto y su ambiente vibrante. Desde su puerta, encontrará una amplia selección de restaurantes, cafeterías y playas doradas a solo unos pasos. Ya sea que busque relajación, alta gastronomía o un animado ambiente social, todo lo que hace famosa a la Costa del Sol está aquí, a poca distancia a pie de su nuevo hogar en la marina.

**Posición**

- ✓ Primera línea de Playa
- ✓ Lado de la Playa
- ✓ Cerca de Puerto
- ✓ Cerca de Tiendas
- ✓ Cerca del Mar
- ✓ Cerca de Ciudad
- ✓ Cerca de Colegios

**Climatización**

- ✓ Aire Acondicionado
- ✓ Baño

**Seguridad**

- ✓ Persianas Eléctricas
- ✓ Portero Automático

**Orientación**

- ✓ Suroeste

**Vistas**

- ✓ Mar
- ✓ Puerto
- ✓ Panorámicas
- ✓ Urbanas

**Aparcamiento**

- ✓ Privado

**Estado**

- ✓ Excelente

**Características**

- ✓ Terraza Cubierta
- ✓ Ascensor
- ✓ Armarios Empotrados
- ✓ Cerca de Transporte
- ✓ Terraza Privada
- ✓ Sauna
- ✓ Baño En-Suite
- ✓ Suelos de Mármol
- ✓ Fibra óptica

**Categoría**

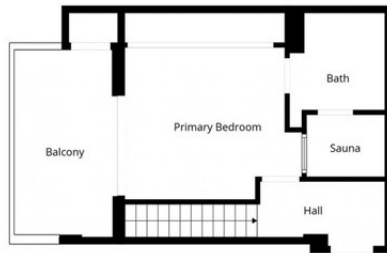
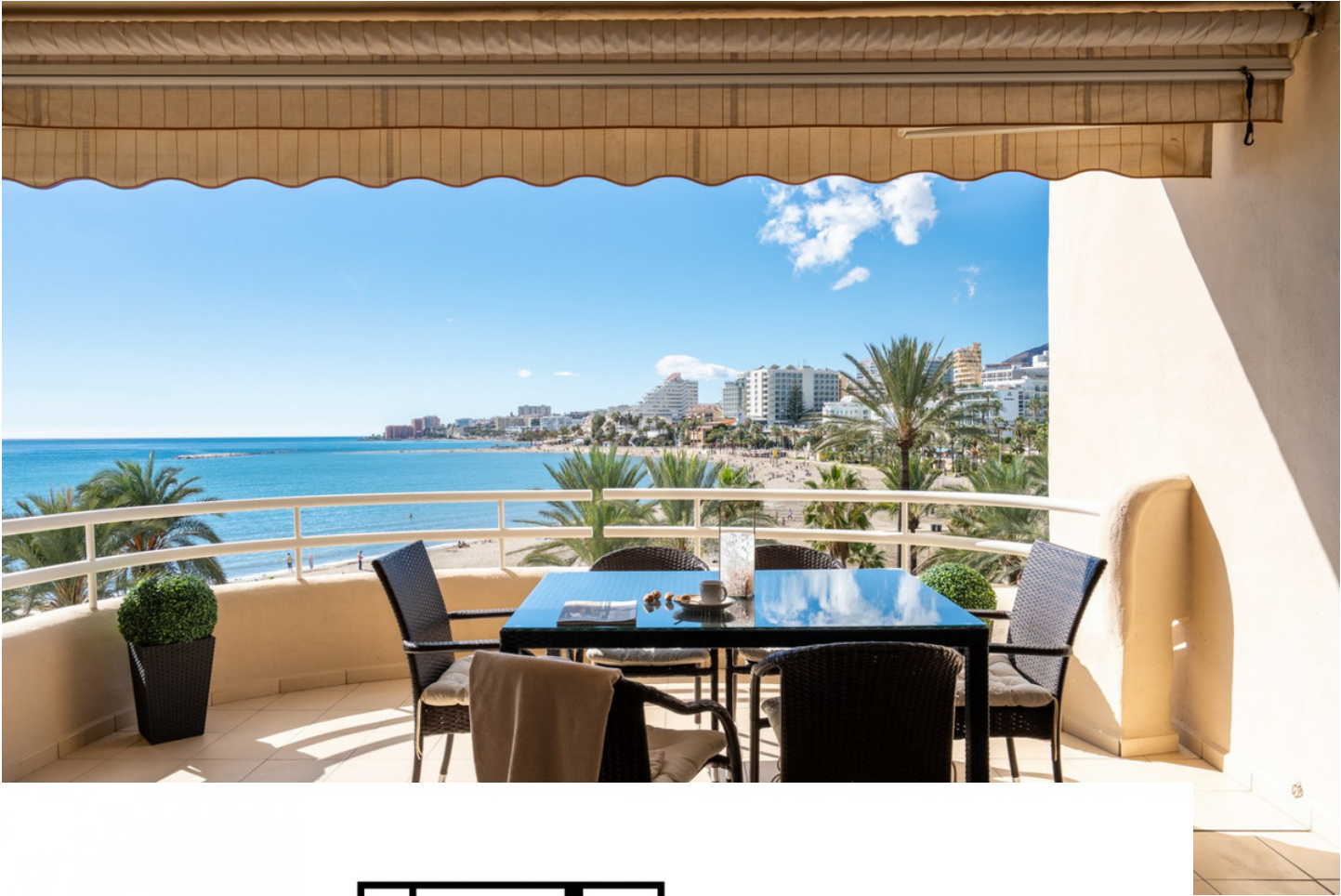
- ✓ Frente a la playa
- ✓ Lujo

**Piscina**

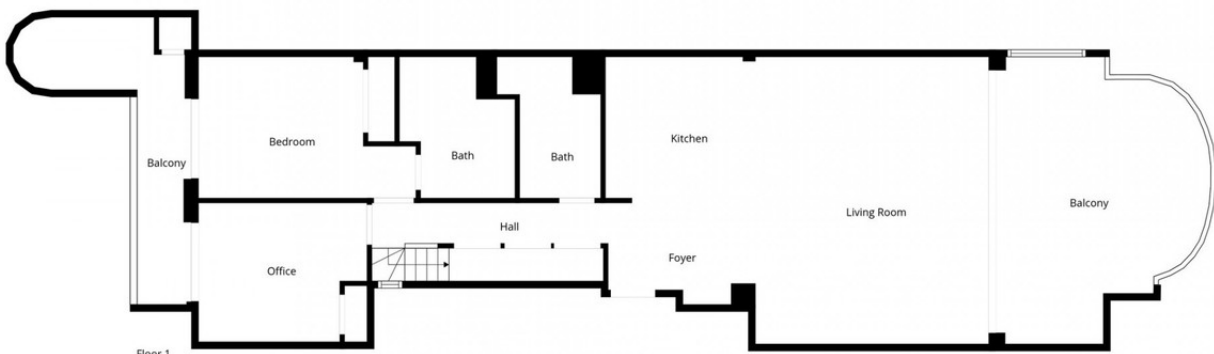
- ✓ Comunitaria
- ✓ Con Calefacción

**Muebles**

- ✓ Opcionales



Floor 2



Floor 1

Floor Plan Created By Cubicasa App. Measurements Deemed Highly Reliable But Not Guaranteed.



































































