

Ref.-ID: MIBGR5219854

Cabopino

Casa

Comunidad: 1,440 EUR / año

IBI: 1,000 EUR / año

Basura: 190 EUR / año



5



3.5



178 m2



180 m2

Royal Cabopino - Elegante Casa Adosada de 5 Dormitorios con Vistas al Golf en Cabopino, Artola Alta Descubra su hogar ideal en una de las zonas más deseadas de Marbella. Esta preciosa casa adosada de 5 dormitorios ofrece amplitud, comodidad y encanto, todo ello con el tranquilo telón de fondo del Campo de Golf de Cabopino. Entre en el amplio salón, donde la luz natural inunda el espacio y una acogedora chimenea crea un ambiente cálido e invitante. La moderna cocina independiente con pasaplatos es ideal tanto para la vida familiar como para recibir invitados. La terraza privada y cubierta ofrece el lugar perfecto para disfrutar del café matutino o cenas al atardecer con serenas vistas al golf. En la planta superior encontrará dos elegantes dormitorios dobles, ambos con baños en suite. El dormitorio principal disfruta de su propia terraza privada y acceso directo a un impresionante solárium en la azotea; perfecto para tomar el sol, hacer barbacoas o simplemente contemplar el entorno panorámico y las vistas al mar y la montaña. La versátil planta sótano ofrece 2 dormitorios individuales adicionales con armarios empotrados y un lujoso cuarto de baño. También hay una tercera habitación grande que puede utilizarse como dormitorio o sala de juegos. Terminada con alta calidad, con suelos de mármol crema, aire acondicionado en toda la vivienda, doble acristalamiento y WiFi de fibra óptica, esta propiedad combina el encanto clásico andaluz con el confort moderno. Incluye además una cochera privada, sistema de alarma de seguridad y acceso a una preciosa piscina comunitaria muy bien mantenida. Tanto si busca una residencia permanente, una escapada vacacional o una inversión inteligente, esta casa adosada ofrece un valor y un estilo de vida excepcionales en uno de los enclaves más codiciados de la Costa del Sol. Ubicación privilegiada en la demandada zona de Artola Alta, con vistas directas al Golf de Cabopino y a solo 12 minutos a pie (aprox. 900 metros) de la hermosa playa de Cabopino y del Puerto Deportivo de Cabopino. Esta casa adosada es ideal para familias, amantes del golf o quienes busquen una vivienda vacacional de alta calidad en una de las zonas más tranquilas y verdes de Marbella, a pocos pasos de la playa.

****Garaje Privado**** - Con acceso directo a la vivienda. ****Tranquilidad y Conexión**** - Entorno residencial silencioso con fácil acceso a la AP-7, colegios internacionales, transporte público y todo tipo de servicios. Artola Alta ¿Por qué elegir esta zona? * Una combinación ganadora: mar, golf, naturaleza y comodidad en una ubicación premium. * Perfecta tanto para vivir todo el año como para vacaciones exclusivas. * Ambiente auténtico sin los excesos urbanísticos de otras zonas de la Costa del Sol. Puerto de Cabopino: Muy cercano a Artola Alta, con aproximadamente 169 amarres y un agradable entorno con bares, restaurantes y actividades náuticas. Ofrece una atmósfera tranquila y placentera, ideal tanto de día como al atardecer. Cabopino Golf: Campo de golf de 18 hoyos diseñado por Juan Ligués Creus, que combina pares 3, 4 y 5, con lagos, pinos singulares y espectaculares vistas al mar Mediterráneo. El hoyo 3 es especialmente célebre: un par 4 desde un tee elevado a 80 m de altura, protegido por bunkers y con vistas impresionantes. Situado en Artola Alta, a pocos minutos a pie de la playa y del puerto, ofrece un entorno muy cuidado y una acogedora casa club. Adosada, Cabopino, Costa del Sol. 5 Dormitorios, 3.5 Baños, Construidos 178 m², Terraza 50 m², Jardin/Terreno 180 m². Posición : Primera línea de Golf, Lado de la Playa, Cerca de Golf, Cerca de Puerto, Cerca de Tiendas, Cerca del Mar, Cerca de Ciudad, Cerca de Colegios, Marina, Cerca de Marina, Urbanización. Orientación : Oeste. Estado : Buen. Piscina : Comunitaria. Climatización : Aire Acondicionado, A/A Preinstalado, Calefacción Central., Chimenea. Vistas : Mar, Golf, Panorámicas, Jardín, Piscina. Características : Terraza Cubierta, Armarios Empotrados, Cerca de Transporte, Terraza Privada, Solario, WiFi, Trastero, Lavadero, Baño En-Suite, Suelos de Mármol, Doble acristalamiento, Domótica, Sótano. Muebles : Sin Amueblar. Cocina : Equipada. Jardin : Mantenimiento fácil. Seguridad : Recinto Cerrado, Persianas Eléctricas, Portero Automático, Alarma. Aparcamiento : Garaje cubierto, y otro en la zona común, Privado. Servicios Públicos : Electricidad. Categoría : Golf, Inversion, Lujo, Reventa.

Posición

- ✓ Primera línea de Golf
- ✓ Lado de la Playa
- ✓ Cerca de Golf
- ✓ Cerca de Puerto
- ✓ Cerca de Tiendas
- ✓ Cerca del Mar
- ✓ Cerca de Ciudad
- ✓ Cerca de Colegios
- ✓ Marina
- ✓ Cerca de Marina
- ✓ Urbanización

Climatización

- ✓ Aire Acondicionado
- ✓ A/A Preinstalado
- ✓ Calefacción Central.
- ✓ Chimenea

Cocina

- ✓ Equipada

Servicios Públicos

- ✓ Electricidad

Orientación

- ✓ Oeste

Vistas

- ✓ Mar
- ✓ Golf
- ✓ Panorámicas
- ✓ Jardín
- ✓ Piscina

Jardín

- ✓ Mantenimiento fácil

Categoría

- ✓ Golf
- ✓ Inversion
- ✓ Lujo
- ✓ Reventa

Estado

- ✓ Buen

Características

- ✓ Terraza Cubierta
- ✓ Armarios Empotrados
- ✓ Cerca de Transporte
- ✓ Terraza Privada
- ✓ Solario
- ✓ WiFi
- ✓ Trastero
- ✓ Lavadero
- ✓ Baño En-Suite
- ✓ Suelos de Mármol
- ✓ Doble acristalamiento
- ✓ Domotica
- ✓ Sótano

Seguridad

- ✓ Recinto Cerrado
- ✓ Persianas Eléctricas
- ✓ Portero Automático
- ✓ Alarma

Piscina

- ✓ Comunitaria

Muebles

- ✓ Sin Amueblar

Aparcamiento

- ✓ Garaje
- ✓ Cubierto
- ✓ Más de uno
- ✓ Privado



































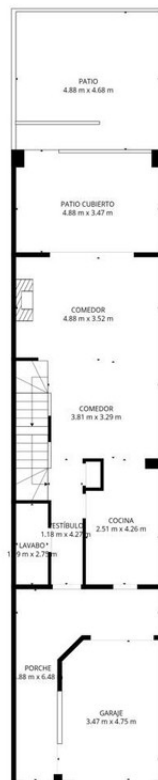


TOTAL: 178 m2

Sótano 1: 70 m2, Planta baja: 54 m2, 1° piso: 54 m2, 2° piso: 0 m2

ÁREAS EXCLUIDAS: GARAJE: 16 m2, PORCHE: 15 m2, PATIO CUBIERTO: 17 m2, Balcón: 17 m2, TERRAZA: 55 m2, MUROS: 13 m2

LAS MEDIDAS SON CALCULADAS UTILIZANDO LA TECNOLOGÍA CUBICASA, SON DE ALTA FIABILIDAD PERO NO GARANTIZADAS.

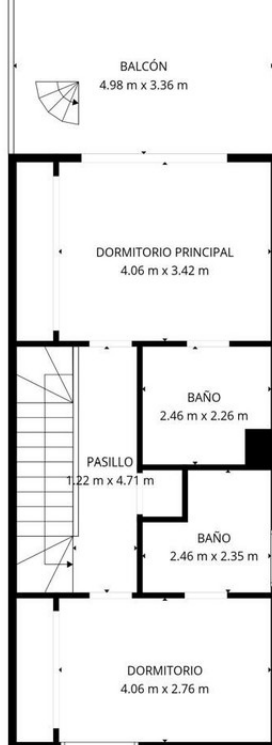


TOTAL: 178 m2

Sótano 1: 70 m2, Planta baja: 54 m2, 1° piso: 54 m2, 2° piso: 0 m2

ÁREAS EXCLUIDAS: GARAJE: 16 m2, PORCHE: 15 m2, PATIO CUBIERTO: 17 m2, Balcón: 17 m2, TERRAZA: 55 m2, MUROS: 13 m2

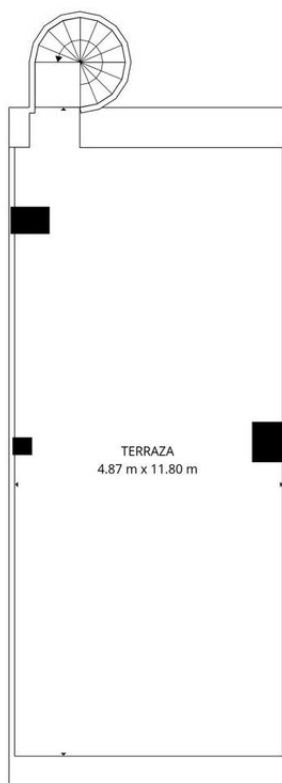
LAS MEDIDAS SON CALCULADAS UTILIZANDO LA TECNOLOGÍA CUBICASA, SON DE ALTA FIABILIDAD PERO NO GARANTIZADAS.



TOTAL: 178 m2

Sótano 1: 70 m2, Planta baja: 54 m2, 1° piso: 54 m2, 2° piso: 0 m2
 ÁREAS EXCLUIDAS: GARAJE: 16 m2, PORCHE: 15 m2, PATIO CUBIERTO: 17 m2,
 BALCÓN: 17 m2, TERRAZA: 55 m2, MUROS: 13 m2

LAS MEDIDAS SON CALCULADAS UTILIZANDO LA TECNOLOGÍA CUBICASA, SON DE ALTA FIABILIDAD PERO NO GARANTIZADAS.



TOTAL: 178 m2

Sótano 1: 70 m2, Planta baja: 54 m2, 1° piso: 54 m2, 2° piso: 0 m2
 ÁREAS EXCLUIDAS: GARAJE: 16 m2, PORCHE: 15 m2, PATIO CUBIERTO: 17 m2,
 BALCÓN: 17 m2, TERRAZA: 55 m2, MUROS: 13 m2

LAS MEDIDAS SON CALCULADAS UTILIZANDO LA TECNOLOGÍA CUBICASA, SON DE ALTA FIABILIDAD PERO NO GARANTIZADAS.



TOTAL: 178 m2

Sótano 1: 70 m2, Planta baja: 54 m2, 1º piso: 54 m2, 2º piso: 0 m2

ÁREAS EXCLUIDAS: GARAJE: 16 m2, PORCHE: 15 m2, PATIO CUBIERTO: 17 m2,
BALCÓN: 17 m2, TERRAZA: 55 m2, MUROS: 13 m2

LAS MEDIDAS SON CALCULADAS UTILIZANDO LA TECNOLOGÍA CUBRICASA, SON DE ALTA FIABILIDAD PERO NO GARANTIZADAS.