

Ref.-ID: MIBGR5221747

Benahavís

Terreno



4612 m2

Excepcional oportunidad de inversión en Puerta El Herrojo, La Quinta - Situado dentro de la prestigiosa comunidad cerrada de El Herrojo en La Quinta, Benahavís, esta excepcional parcela de 4.000 m2 ofrece una rara oportunidad para crear tres villas de lujo contemporáneo o una sola finca. Diseñado para la privacidad y la elegancia, cada residencia disfrutaría de las amplias vistas al mar, montaña y valle desde un punto de vista elevado. El entorno combina exclusividad tranquila y seguridad las 24 horas con una cómoda proximidad a Marbella, Puerto Banús, La Quinta Golf, restaurantes finos y mejores escuelas internacionales. Esto lo convierte en una excelente oportunidad de inversión y la base ideal para un desarrollo residencial de clase mundial en la Costa del Sol. Características clave: - Prestigiosa comunidad cerrada con seguridad 24 horas - Amplia parcela elevada de 4.000 m2 con vistas panorámicas al mar y a la montaña - Potencial para desarrollar tres villas de lujo o una firma - Cerca de La Quinta Golf, Marbella & Puerto Banús - Ambiente seguro, privado y tranquilo - Acceso conveniente a las instalaciones y escuelas internacionales - Primera oportunidad de inversión en Benahavís, Costa del Sol

Posición

- ✓ Cerca de Golf
- ✓ Cerca de Tiendas
- ✓ Cerca de Ciudad
- ✓ Cerca de Colegios

Estado

- ✓ Nueva Construcción

Piscina

- ✓ Privada

Vistas

- ✓ Mar
- ✓ Montaña
- ✓ Campo
- ✓ Panorámicas
- ✓ Jardín
- ✓ Piscina

Características

- ✓ Cerca de Transporte

Jardin

- ✓ Privado

Seguridad

- ✓ Recinto Cerrado
- ✓ Seguridad 24 Horas

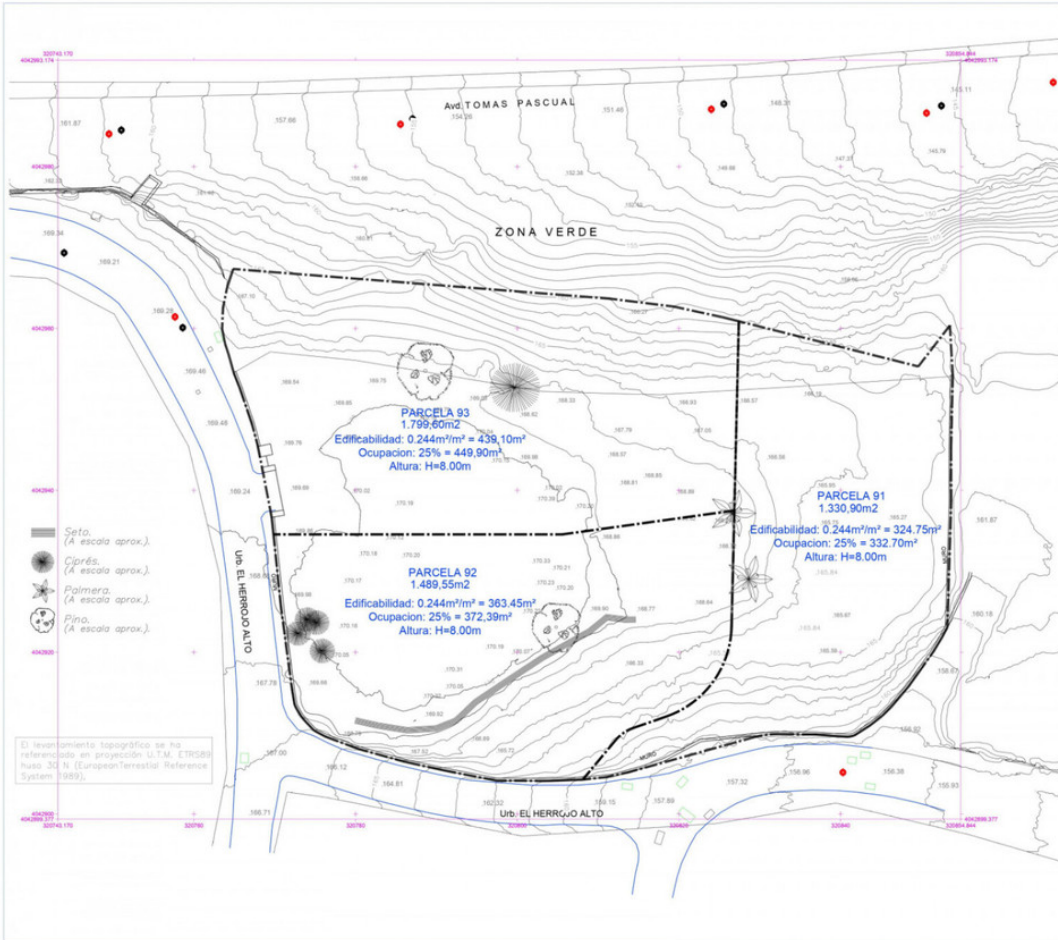
Aparcamiento

- ✓ Privado









AR
ARQUITECTURA

PROYECTO BÁSICO

Wanda de Banderas
 Avda. de Pinar

Urb. El Herrigu
 Parcela 91
 Parcelas 91 y 92

TOPÓGRAFICO SPAIN SL

102