

**Ref.-ID: MIBGR5226271**

**Campo Mijas**

**Casa**



**3**



**3**



**155 m2**



**182 m2**

Magnífico adosado de dos plantas con orientación suroeste, situado en una cuidada urbanización con piscina, pista de tenis y jardines comunitarios. La vivienda ofrece amplios espacios interiores y varias terrazas ideales para disfrutar del clima, con zona de barbacoa y espectaculares vistas abiertas al mar y la montaña. Dispone de cocina abierta con comedor, salón con doble altura, tres dormitorios, dos baños (uno en suite), aseo de cortesía, lavadero, trasteros y garaje privado con acceso directo a la vivienda. Excelente ubicación: parada de autobús a 1 minuto, playas a 10 minutos en coche y todos los servicios a pocos minutos. Una propiedad ideal como vivienda habitual en un entorno tranquilo y bien comunicado.

**Posición**

- ✓ Cerca de Ciudad
- ✓ Cerca de Colegios

**Piscina**

- ✓ Comunitaria
- ✓ Privada

**Climatización**

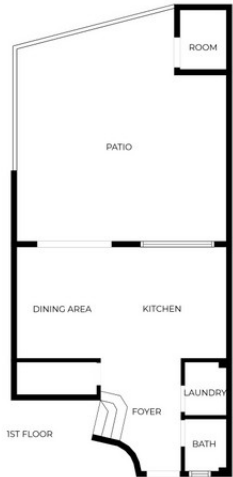
- ✓ Aire Acondicionado
- ✓ Chimenea

**Vistas**

- ✓ Campo
- ✓ Panorámicas

**Características**

- ✓ Armarios Empotrados
- ✓ Cerca de Transporte
- ✓ Terraza Privada
- ✓ Pista de Tenis
- ✓ Trastero
- ✓ Lavadero
- ✓ Baño En-Suite
- ✓ Barbacoa
- ✓ Doble acristalamiento



SIZES ARE APPROXIMATE, ACTUAL MAY VARY.

















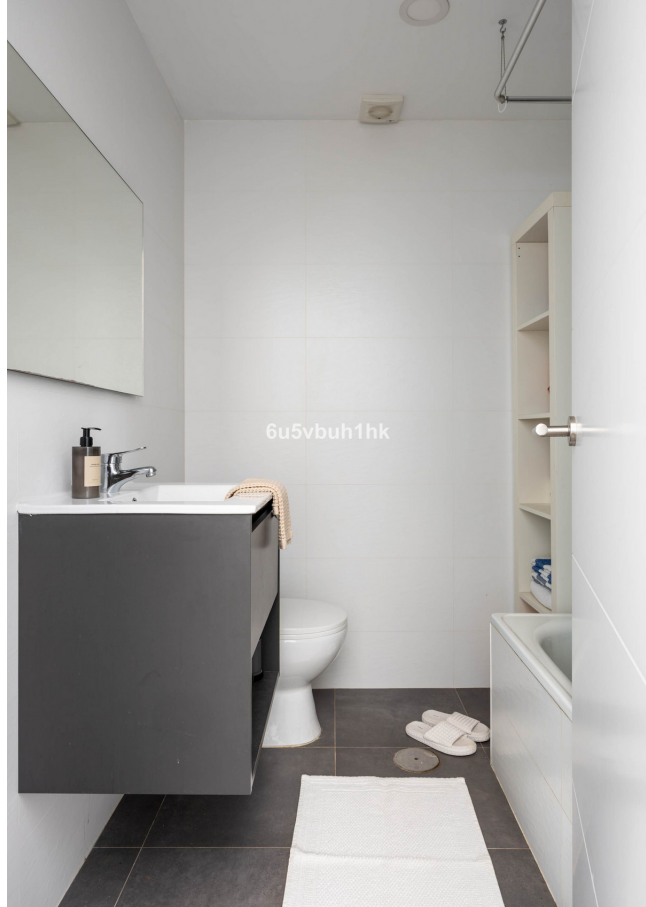




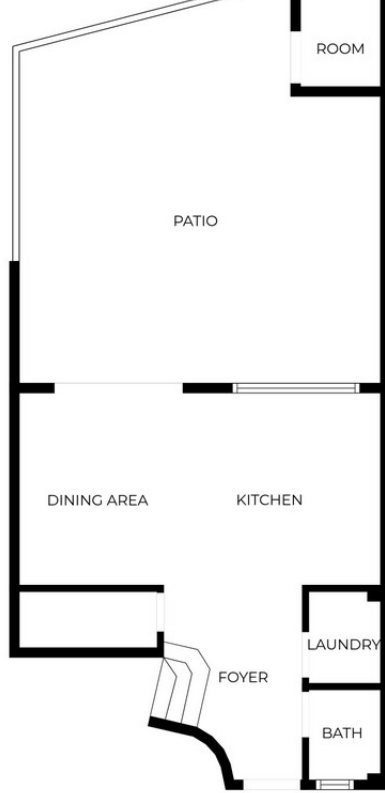




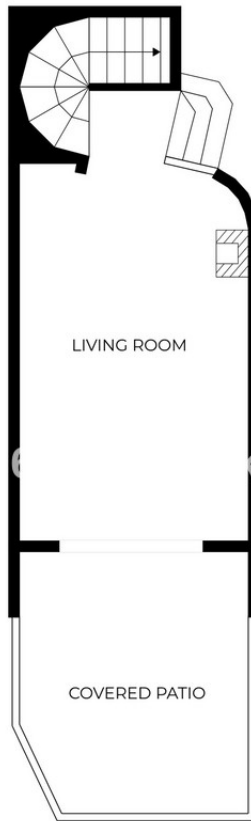






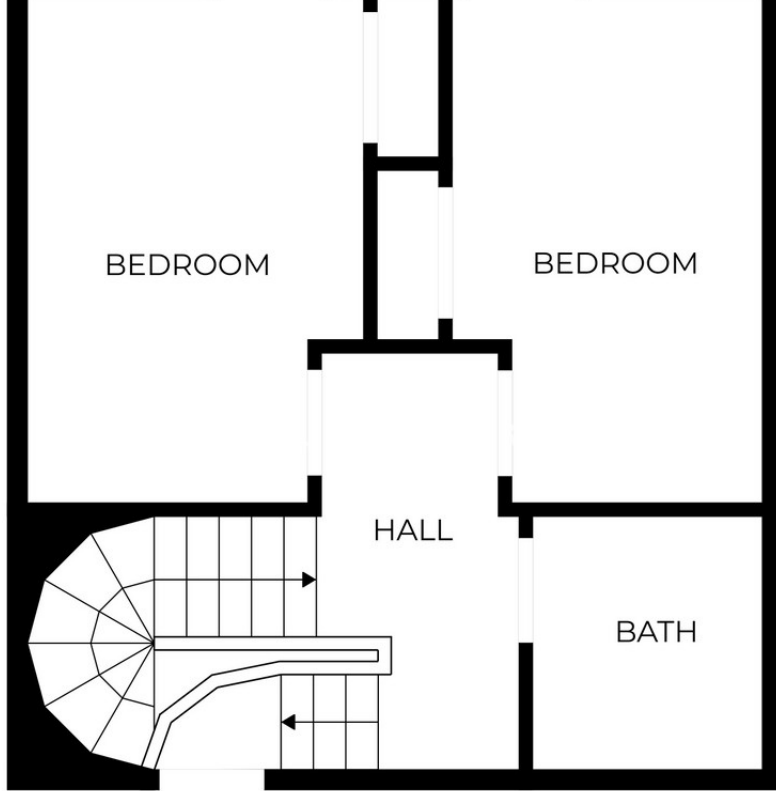


SIZES ARE APPROXIMATE, ACTUAL MAY VARY.

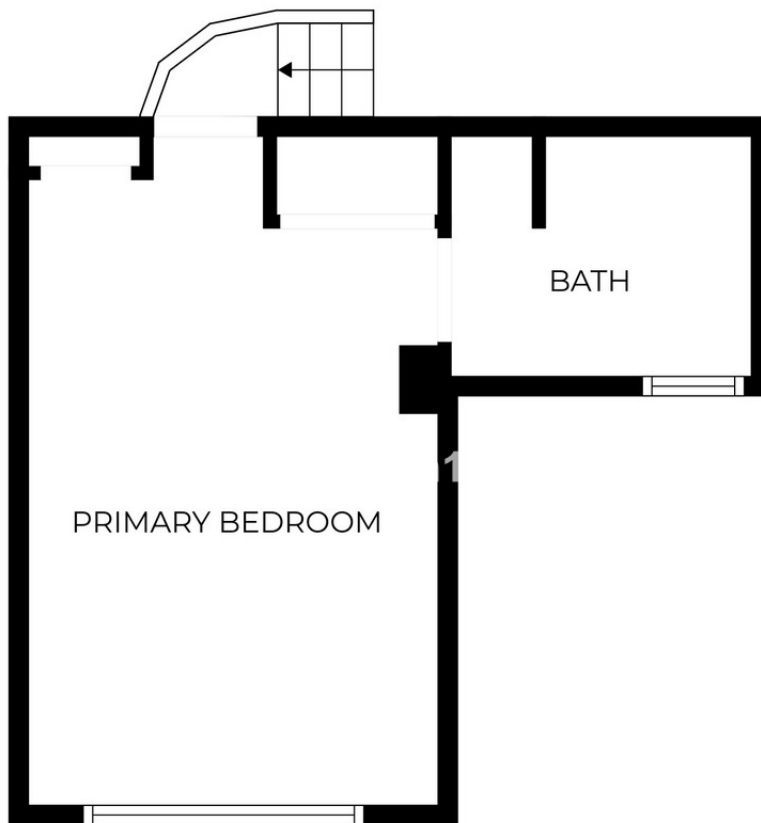


SIZES ARE APPROXIMATE, ACTUAL MAY VARY.





SIZES ARE APPROXIMATE, ACTUAL MAY VARY.



SIZES ARE APPROXIMATE, ACTUAL MAY VARY.





SIZES ARE APPROXIMATE, ACTUAL MAY VARY.

