

Ref.-ID: MIBGR5227267

Benalmadena

Casa

IBI: 367 EUR / año



4



4



500 m2



700 m2

Descubre esta villa de diseño contemporáneo ubicada en una zona en expansión en Benalmádena, un santuario donde cada despertar es una obra de arte. Imagínate comenzar cada día con el sol naciente pintando de oro el Mediterráneo. Una experiencia vital que redefine el concepto de lujo y exclusividad. Ubicada en la zona de mayor expansión y revaloración de Benalmádena, esta propiedad ofrece una conexión inigualable entre el diseño moderno y la majestuosidad de la naturaleza. La luz, la protagonista donde inunda cada rincón. Una oportunidad única a estrenar. El lujo se mide en vistas absolutas y al mismo tiempo a unos minutos de todos los servicios. Ascensor en todas las plantas incluido el garaje con capacidad para 5 coches, piscina infinity, cuatro dormitorios con baños en suite en todos ellos, cocina abierta al salón con grandes ventanales, zona de lavandería, solarium. Cuenta con 700 m de parcela, 500 metros construidos frutan de todas las estancias con vistas panorámicas al mar. En una ubicación privilegiada con conexión directa tres minutos de la autovía. A tan solo 15 minutos del aeropuerto de Málaga, 25 minutos de Marbella. Ideal tanto como residencia habitual, segunda residencia o inversión. La demanda con vistas en Benalmádena en esta área de alta revalorización es excepcional. No dude en contactarnos para más información o hacer visita. No le dejará indiferente!!!

Posición

- ✓ Puerto
- ✓ Cerca de Golf
- ✓ Cerca de Puerto
- ✓ Cerca de Tiendas
- ✓ Cerca del Mar
- ✓ Cerca de Ciudad
- ✓ Cerca de Colegios
- ✓ Cerca de los Bosques
- ✓ Marina
- ✓ Cerca de Marina
- ✓ Urbanización

Climatización

- ✓ Aire Acondicionado
- ✓ A/A Caliente
- ✓ A/A Frio

Cocina

- ✓ Equipada

Servicios Públicos

- ✓ Electricidad
- ✓ Agua Potable
- ✓ Teléfono
- ✓ Paneles solares fotovoltaicos
- ✓ Paneles Solares Térmicas

Orientación

- ✓ Este
- ✓ Sureste
- ✓ Sur
- ✓ Suroeste
- ✓ Oeste

Vistas

- ✓ Mar
- ✓ Montaña
- ✓ Golf
- ✓ Playa
- ✓ Campo
- ✓ Panorámicas
- ✓ Piscina
- ✓ Urbanas
- ✓ Bosques
- ✓ Calle

Jardín

- ✓ Privado
- ✓ Paisajista
- ✓ Mantenimiento fácil

Categoría

- ✓ Ganga
- ✓ Frente a la playa
- ✓ Barato
- ✓ Urge venta
- ✓ Golf
- ✓ Casas de vacaciones
- ✓ Inversion
- ✓ Lujo
- ✓ Reventa
- ✓ Contemporáneo

Estado

- ✓ Excelente
- ✓ Nueva Construcción

Características

- ✓ Terraza Cubierta
- ✓ Ascensor
- ✓ Armarios Empotrados
- ✓ Cerca de Transporte
- ✓ Terraza Privada
- ✓ Solario
- ✓ TV Satélite
- ✓ WiFi
- ✓ Sala de Juegos
- ✓ Trastero
- ✓ Lavadero
- ✓ Baño En-Suite
- ✓ Acceso para personas con movilidad reducida
- ✓ Barbacoa
- ✓ Doble acristalamiento
- ✓ Domotica
- ✓ Servicio de Autobuses
- ✓ Cerca de la Mezquita
- ✓ Cerca de una Iglesia
- ✓ Sótano
- ✓ Fibra óptica

Seguridad

- ✓ Recinto Cerrado
- ✓ Persianas Eléctricas
- ✓ Portero Automático
- ✓ Alarma
- ✓ Seguridad 24 Horas

Piscina

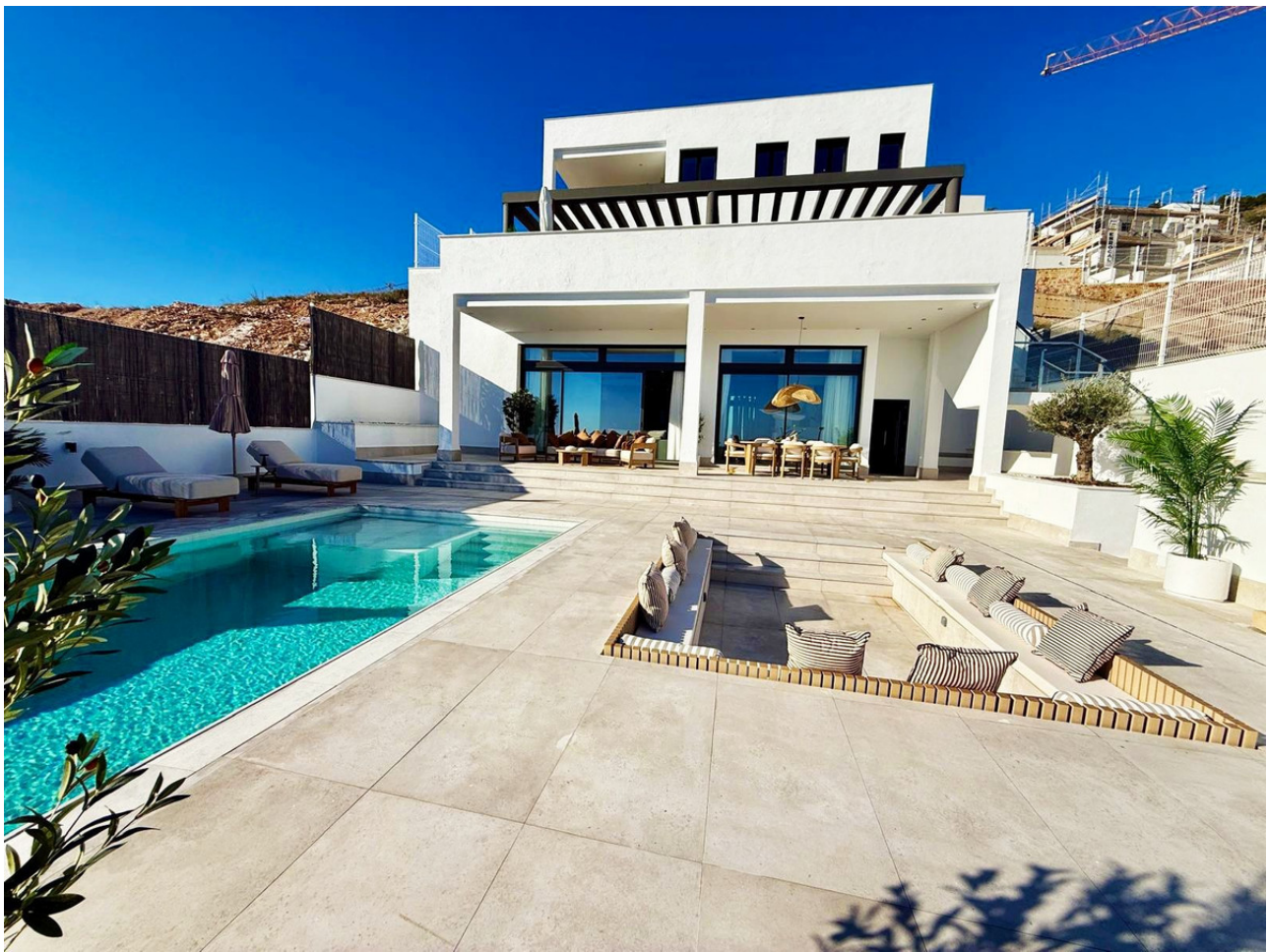
- ✓ Privada

Muebles

- ✓ Amueblada

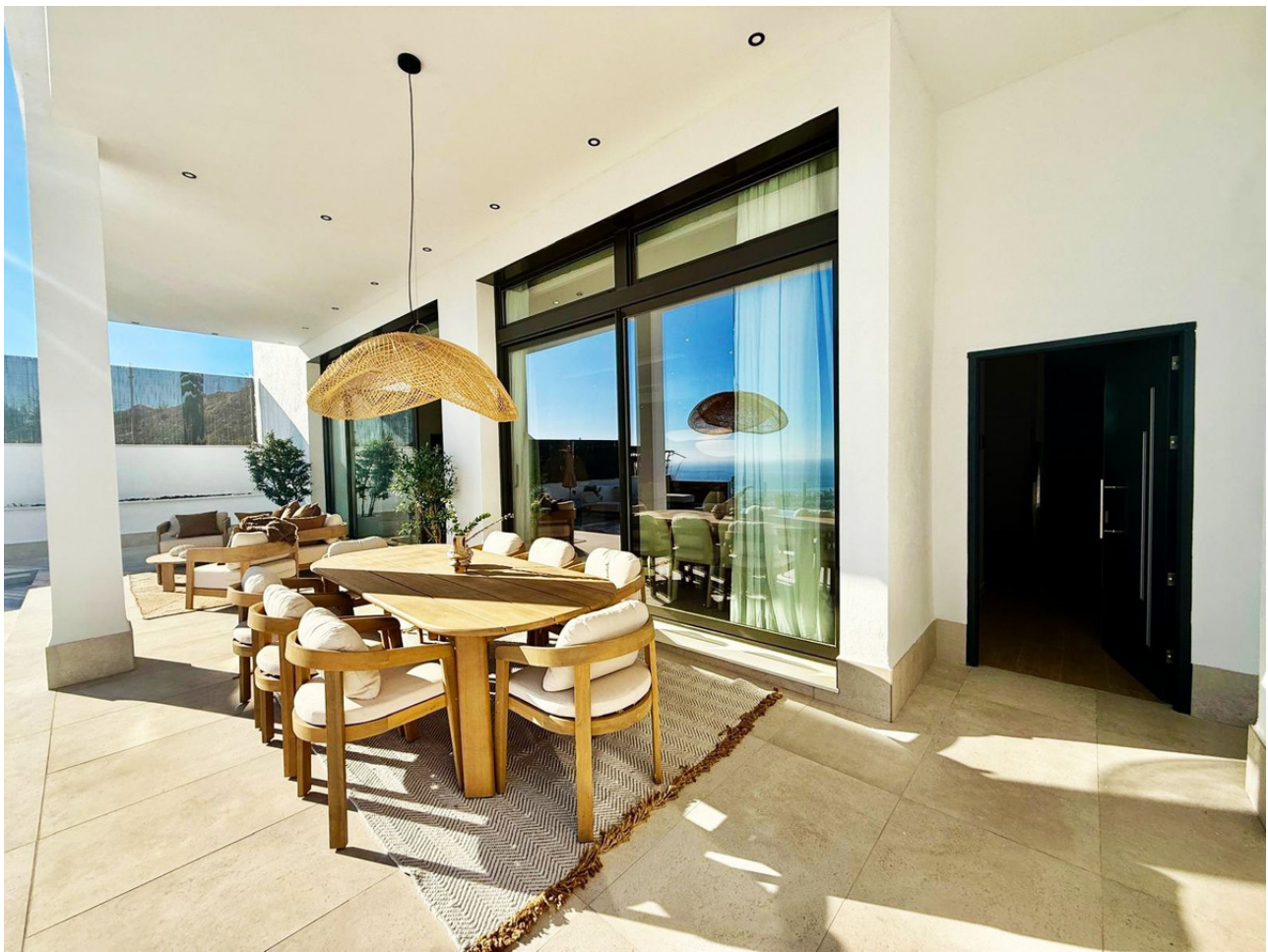
Aparcamiento

- ✓ Subterráneo
- ✓ Garaje
- ✓ Cubierto
- ✓ Más de uno
- ✓ Privado































































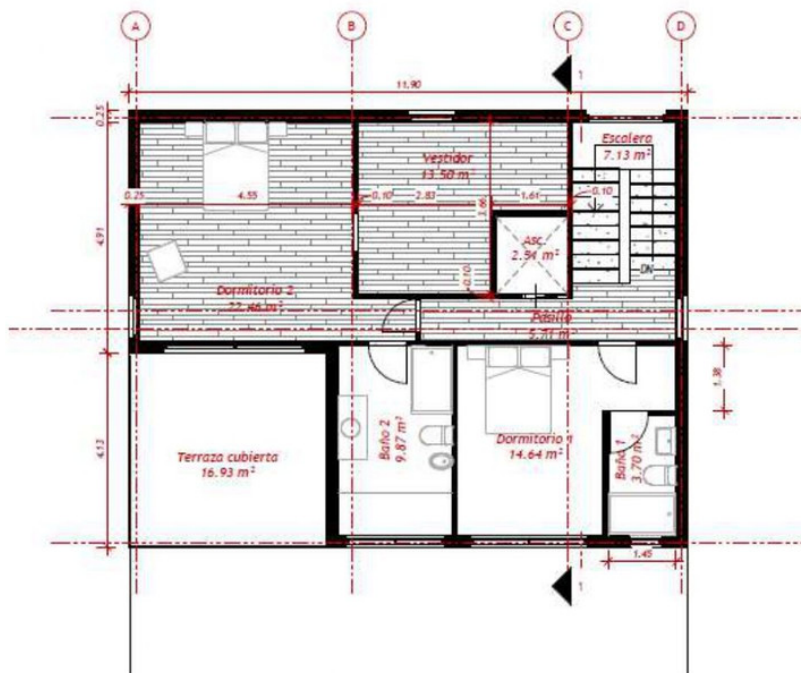








PLANTA PRIMERA



[illegible]

SÓTANO 2

Architectural floor plan of the basement (Sótano 2) of the 'El Estero' restaurant. The plan shows a large dining area with tables and chairs, a bar area, a kitchen, and a staircase. Dimensions are provided for various sections. A north arrow is located in the bottom right corner.

SÓTANO 1