

Ref.-ID: MIBGR5232931

Mijas

Casa



6



3



324 m2



525 m2

Una hermosa y espaciosa casa de 6 dormitorios para familias grandes, situada justo al lado de los campos de golf y pádel de Cerrado del Aguila. Los espacios interiores abiertos y las terrazas generosas hacen que la vida diaria sea cómoda y ofrecen un entorno perfecto para el descanso y el tiempo en familia. Disfruta de tu café matutino con el canto de los pájaros en la soleada terraza, coronada por una piscina infinity. El jardín de bajo mantenimiento y las amplias zonas exteriores cubiertas aumentan el confort en cualquier clima. La zona también es muy atractiva como inversión: las casas familiares espaciosas ofrecen buen rendimiento y el valor de la propiedad se ve impulsado por nuevas construcciones en el área. Cerca se encuentran el parque deportivo y de ocio más grande de Andalucía, el centro comercial Miramar en Fuengirola, y excelentes conexiones con Málaga y Marbella. Esta casa combina estilo, espacio y naturaleza – el lugar perfecto para la vida familiar y la inversión.

Posición

✓ Cerca de Tiendas

Piscina

✓ Privada

Climatización

✓ Aire Acondicionado
✓ Chimenea

Vistas

✓ Mar
✓ Montaña
✓ Campo
✓ Panorámicas
✓ Piscina
✓ Urbanas

Características

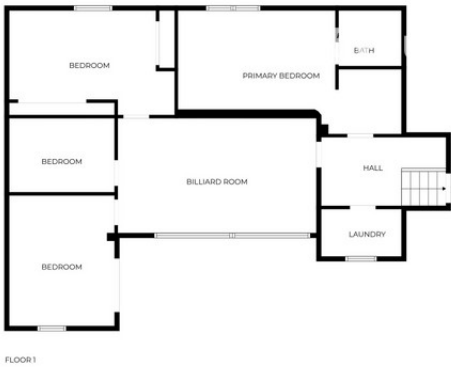
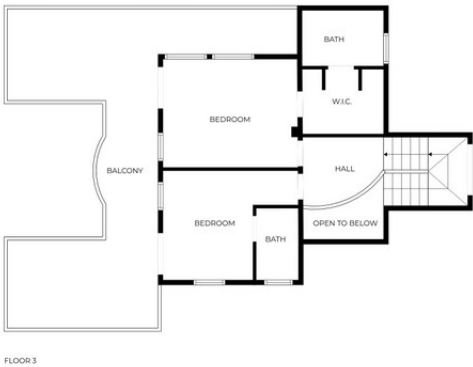
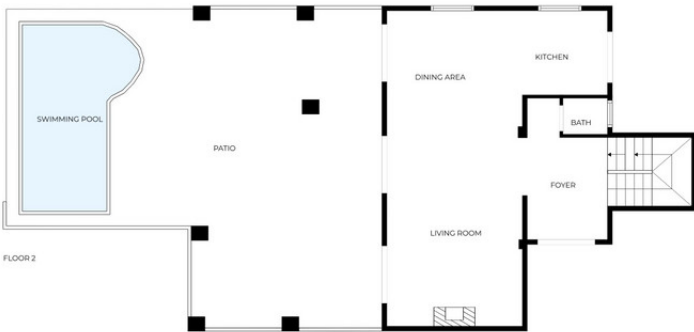
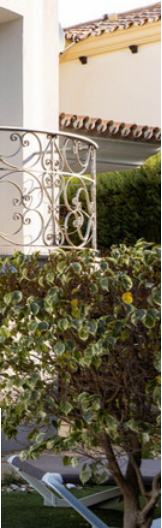
✓ Terraza Cubierta
✓ Armarios Empotrados
✓ Terraza Privada
✓ Solario
✓ TV Satélite
✓ Sala de Juegos
✓ Trastero
✓ Baño En-Suite
✓ Barbacoa
✓ Doble acristalamiento
✓ Sótano
✓ Fibra óptica

Seguridad

✓ Alarma

Servicios Públicos

✓ Teléfono



SIZES ARE APPROXIMATE, ACTUAL MAY VARY.

















