

Ref.-ID: MIBGR5237698

Cancelada

Apartamento

Comunidad: 4,200 EUR / año



3



3



133 m2

Este ático a estrenar, sin amueblar (reventa) ofrece un estilo de vida contemporáneo y sofisticado en una ubicación privilegiada de la New Golden Mile, a tan solo 10 minutos de Estepona y Marbella. La vivienda cuenta con tres dormitorios luminosos, dos baños elegantes y un aseo de invitados, además de un espacio de salón-comedor de concepto abierto con cocina de alta gama totalmente equipada. Grandes ventanales dan acceso a una espectacular terraza orientada al sur de 86 m<sup>2</sup>, con vistas panorámicas al mar y a la montaña, perfecta para disfrutar del exterior durante todo el año. Entre sus calidades destacan el suelo radiante, la climatización por aerotermia con regulación individual por estancia, excelente aislamiento, dos plazas de garaje subterráneas y un amplio trastero. Los residentes disfrutan de servicios exclusivos como piscinas exteriores y piscina interior climatizada, spa y zona wellness, gimnasio, pistas de pádel, espacio de coworking y seguridad 24 horas. Ubicado en una zona tranquila y elevada de Cancelada, cerca de playas, paseo marítimo, comercios y restaurantes, este ático es ideal como residencia de lujo o inversión de alto rendimiento. Una oportunidad excepcional en la Costa del Sol. Esta es una unidad SIN AMUEBLAR de reventa de una nueva promoción: Ático de Lujo, 3 dormitorios y 86 m<sup>2</sup> de terraza - Cancelada - New Golden Mile, Estepona. Impresionante penthouse listo para entrar en est moderna y elegante residencia, ubicada en la codiciada New Golden Mile, entre Marbella y Estepona. Un espacio donde luz, diseño y lujo se combinan para ofrecer la vida definitiva en la Costa del Sol. Características del apartamento: • 3 dormitorios amplios y luminosos • 2 baños de diseño + aseo de invitados • Salón abierto con cocina de alta gama totalmente equipada • Terraza sur de 86 m<sup>2</sup> con vistas panorámicas al mar y montaña • Piscina cubierta climatizada • 2 plazas de aparcamiento subterráneas + amplio trastero • Aire acondicionado y aerotermia con bomba de calor, temperatura regulable por estancia • Suelo radiante y aislamiento acústico y térmico de alta calidad Servicios de la residencia: • 3 piscinas exteriores + piscina cubierta climatizada • 2 pistas de pádel y zonas deportivas • Spa & wellness de última generación • Gimnasio totalmente equipado • Zona de coworking con cocina compartida • Seguridad 24h, cámaras y reconocimiento de matrícula Ubicación inmejorable: • Zona tranquila y elevada en Cancelada, Estepona • A pocos minutos a pie de la playa, paseo marítimo y carril bici • A solo 10 minutos en coche de Marbella o Estepona Por qué este penthouse es único: • Listo para entrar, perfectamente mantenido • Ideal para residencia de lujo o inversión de alto rendimiento • Combina luz, amplitud y confort en un solo lugar Oportunidad única en la Costa del Sol - no la dejes escapar!

**Posición**

- ✓ Suburbano
- ✓ Cerca de Golf
- ✓ Cerca de Tiendas
- ✓ Cerca del Mar
- ✓ Cerca de Colegios
- ✓ Urbanización

**Climatización**

- ✓ Aire Acondicionado
- ✓ Suelo Radiante
- ✓ Baño

**Cocina**

- ✓ Equipada

**Servicios Públicos**

- ✓ Electricidad
- ✓ Agua Potable

**Orientación**

- ✓ Sur

**Vistas**

- ✓ Mar
- ✓ Montaña
- ✓ Patio

**Jardin**

- ✓ Comunitario

**Categoría**

- ✓ Lujo
- ✓ Contemporáneo

**Estado**

- ✓ Nueva Construcción

**Características**

- ✓ Terraza Cubierta
- ✓ Ascensor
- ✓ Armarios Empotrados
- ✓ Terraza Privada
- ✓ TV Satélite
- ✓ WiFi
- ✓ Gimnasio
- ✓ Paddle Tennis
- ✓ Trastero
- ✓ Lavadero
- ✓ Baño En-Suite
- ✓ Acceso para personas con movilidad reducida
- ✓ Jacuzzi
- ✓ Doble acristalamiento
- ✓ Sótano
- ✓ Fibra óptica

**Seguridad**

- ✓ Recinto Cerrado
- ✓ Persianas Eléctricas
- ✓ Portero Automático
- ✓ Seguridad 24 Horas

**Piscina**

- ✓ Comunitaria
- ✓ Cubierta
- ✓ Con Calefacción

**Muebles**

- ✓ Sin Amueblar

**Aparcamiento**

- ✓ Subterráneo
- ✓ Garaje
- ✓ Cubierto
- ✓ Más de uno
- ✓ Comunitario



























































# ÁTICO B

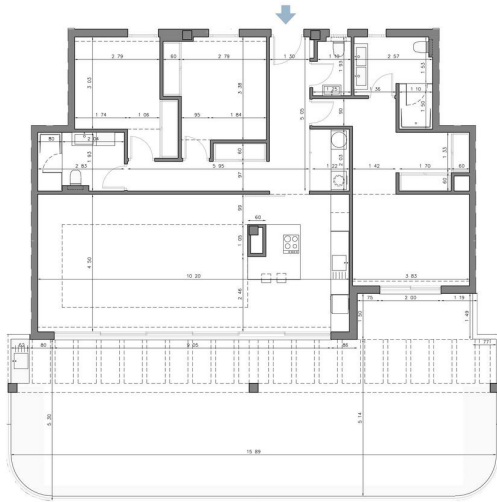
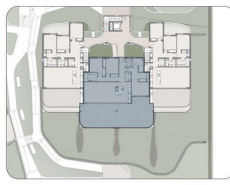
## SUPERFICIES

SUPERFICIE ÚTIL VIVIENDA	117,55 m <sup>2</sup>
SUPERFICIE ÚTIL TERRAZA	86,45 m <sup>2</sup>

SUPERFICIE CONSTRUIDA VIVIENDA	133,23 m <sup>2</sup>
SUPERFICIE CONSTRUIDA VIVIENDA CON P.P.Z.C.	160,89 m <sup>2</sup>

## SEGÚN DECRETO 218/2.005 JUNTA DE ANDALUCÍA

SUPERFICIE ÚTIL VIVIENDA	129,31 m <sup>2</sup>
SUPERFICIE CONSTRUIDA VIVIENDA	172,65 m <sup>2</sup>



# ÁTICO B

## SUPERFICIES

SUPERFICIE ÚTIL VIVIENDA	117,55 m <sup>2</sup>
SUPERFICIE ÚTIL TERRAZA	86,45 m <sup>2</sup>

SUPERFICIE CONSTRUIDA VIVIENDA	133,23 m <sup>2</sup>
SUPERFICIE CONSTRUIDA VIVIENDA CON P.P.Z.C.	160,89 m <sup>2</sup>

## SEGÚN DECRETO 218/2.005 JUNTA DE ANDALUCÍA

SUPERFICIE ÚTIL VIVIENDA	129,31 m <sup>2</sup>
SUPERFICIE CONSTRUIDA VIVIENDA	172,65 m <sup>2</sup>

