

Ref.-ID: MIBGR5247910

Hacienda Las Chapas

Terreno



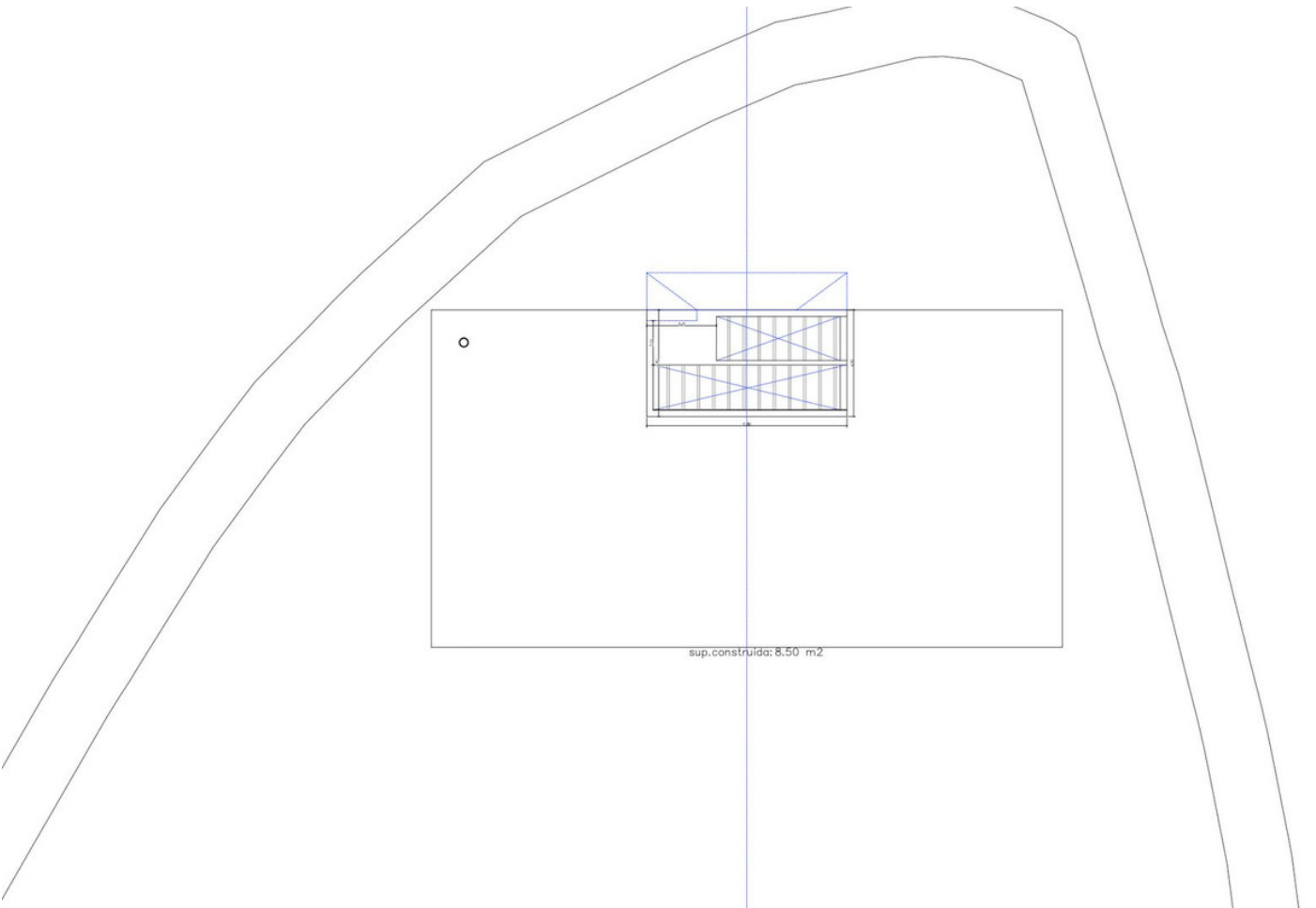
4600 m2

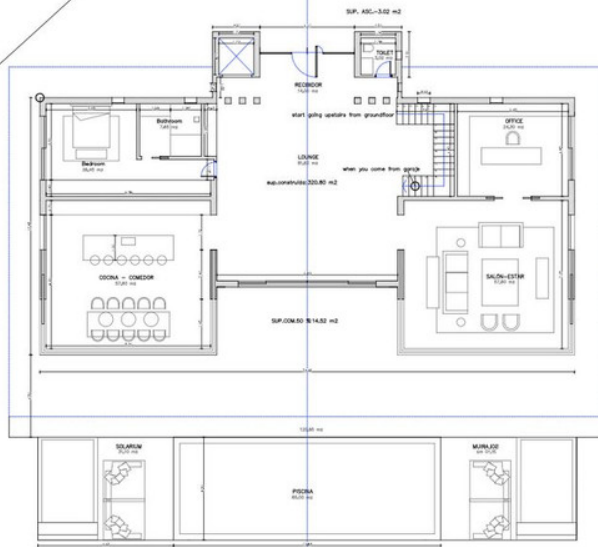
En la exclusiva zona de Las Chapas se presenta una oportunidad única: Un terreno de más de 4.500m2 con proyecto. El proyecto contempla una vivienda de aproximadamente 800 m<sup>2</sup> distribuidos en tres plantas, incluyendo un elegante sótano con un garaje de gran capacidad. Cada espacio ha sido diseñado con calidades superiores, materiales de primer nivel y una arquitectura contemporánea que fusiona luz, diseño y naturaleza. La licencia de obras ya está presentada y en un par de meses estará aprobada. Existe la posibilidad de adquirir la villa en modalidad off-plan, con libertad para personalizar acabados (consultar precio), o bien comprar únicamente el terreno con el proyecto ya presentado, una opción ideal para quienes buscan invertir o desarrollar su propio concepto dentro de un marco arquitectónico aprobado. Una propiedad exclusiva en una de las ubicaciones más demandadas de Marbella.



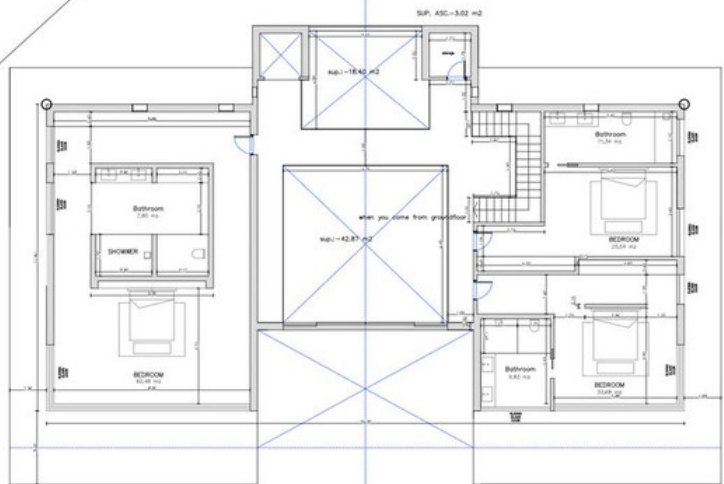








sup.construída: 332.30 m2



sup.construída: 261.10 m2

