

Ref.-ID: MIBGR5250139

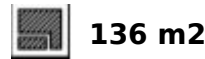
Torrequebrada

Apartamento

Comunidad: 1,392 EUR / año

IBI: 1,310 EUR / año

Basura: 172 EUR / año



Una casa perfecta para una familia con niños, cerca de los colegios, con 2 plazas del garage, trastero, piscina, pista de padel, gimnasio, cerca de Yucas Playa (600m). PIDE EL TOUR VIRTUAL 3D DEL AGENTE! Un oasis precioso que ofrece: • 3 terrazas • 3 dormitorios • Salón y cocina de concepto abierto, diseñados para un día a día cómodo y fluido Aquí, cada noche se convierte en un espectáculo privado: los colores sobre el mar y las montañas tranquilizan la mente y llenan la vida de alegría. Un hogar donde realmente puedes relajarte, respirar, sentirte mejor y vivir de forma más hermosa. Distribución: Planta baja: entrada, salón/comedor/cocina en un solo espacio abierto, terraza accesible desde el salón y otra terraza accesible desde la cocina (con sofá integrado). Aseo y zona de lavandería. Planta alta: tres dormitorios y dos baños distribuidos de la siguiente manera: Dormitorio 1: cama doble, armario empotrado, acceso a la terraza. Dormitorio 2: litera doble integrada (¡el sueño de cualquier niño o adolescente!), armario empotrado, acceso a la terraza. Los dormitorios 1 y 2 comparten un baño. Dormitorio 3: cama doble, armario empotrado, baño en suite. Un lugar perfecto para disfrutar la aventura de vivir en una de las zonas más cotizadas de Benalmádena. Ubicación: • A 200 m del restaurante más cercano • A 600 m de la playa (Café Bar Restaurante Yucas) • A 500 m de Mercadona, farmacia y otros servicios • A 1 km de Trocadero • A 2,8 km de Torrequebrada Golf Club Apuesto a que... estos son exactamente los detalles que imaginas para tu futuro hogar: La alegría de las vistas panorámicas: el Mediterráneo brillando frente a ti y las montañas abrazando el horizonte. Un estilo de vida saludable: paseos matutinos por la playa, baños refrescantes y entrenamientos en tu propia comunidad estilo resort. Un diseño atemporal que transmite calma. Momentos soleados y relajados en tres terrazas privadas, disfrutando de la vida y planeando todas las aventuras que España tiene para ofrecerte. Y esos atardeceres inolvidables, que capturan la esencia de la vida mediterránea noche tras noche. Este ático orientado al oeste en Torrequebrada cumple todos estos sueños. Si buscas un ático de lujo en venta en Torrequebrada - con un paquete completo que incluye dos plazas de garaje subterráneo, trastero, piscina, gimnasio y más - envíame un mensaje. Estaré encantada de enseñarte este hermoso hogar personalmente.

**Posición**

- ✓ Cerca de Golf
- ✓ Cerca de Tiendas
- ✓ Cerca del Mar
- ✓ Cerca de Colegios

**Climatización**

- ✓ Aire Acondicionado
- ✓ A/A Caliente
- ✓ A/A Frio
- ✓ Calefacción Central.

**Cocina**

- ✓ Equipada

**Servicios Públicos**

- ✓ Electricidad
- ✓ Agua Potable

**Orientación**

- ✓ Suroeste
- ✓ Oeste

**Vistas**

- ✓ Mar
- ✓ Panorámicas
- ✓ Urbanas

**Jardin**

- ✓ Comunitario

**Categoría**

- ✓ Casas de vacaciones
- ✓ Inversion
- ✓ Lujo
- ✓ Reventa
- ✓ Contemporáneo

**Estado**

- ✓ Excelente
- ✓ Reformado Recientemente
- ✓ Renovado Recientemente

**Características**

- ✓ Terraza Cubierta
- ✓ Ascensor
- ✓ Armarios Empotrados
- ✓ Terraza Privada
- ✓ WiFi
- ✓ Gimnasio
- ✓ Paddle Tennis
- ✓ Trastero
- ✓ Lavadero
- ✓ Baño En-Suite
- ✓ Doble acristalamiento
- ✓ Fibra óptica

**Seguridad**

- ✓ Recinto Cerrado
- ✓ Persianas Eléctricas
- ✓ Portero Automático

**Piscina**

- ✓ Comunitaria
- ✓ Piscina de Niños

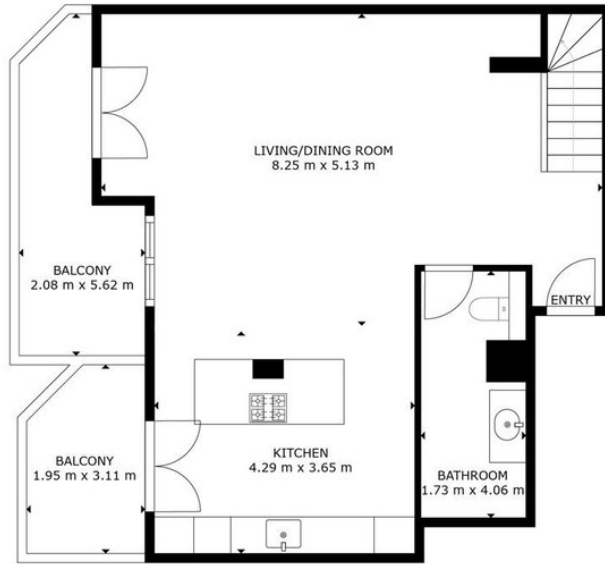
**Muebles**

- ✓ Amueblada

**Aparcamiento**

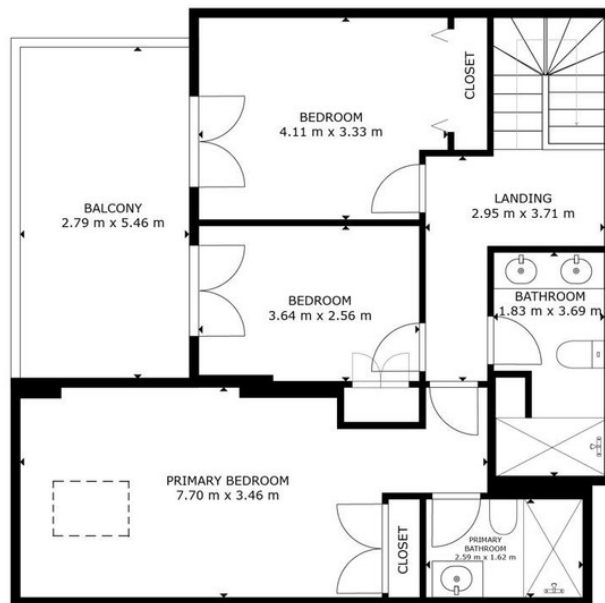
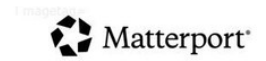
- ✓ Subterráneo
- ✓ Garaje
- ✓ Cubierto
- ✓ Más de uno
- ✓ Comunitario
- ✓ Privado





FLOOR 1

GROSS INTERNAL AREA  
 FLOOR 1: 62 m<sup>2</sup>, FLOOR 2: 73 m<sup>2</sup>  
 TOTAL: 135 m<sup>2</sup>  
 EXCLUDED AREA: BALCONY: 28 m<sup>2</sup>  
 SIZES AND DIMENSIONS ARE APPROXIMATE, ACTUAL MAY VARY.



FLOOR 2

GROSS INTERNAL AREA  
 FLOOR 1: 62 m<sup>2</sup>, FLOOR 2: 73 m<sup>2</sup>  
 TOTAL: 135 m<sup>2</sup>  
 EXCLUDED AREA: BALCONY: 28 m<sup>2</sup>  
 SIZES AND DIMENSIONS ARE APPROXIMATE, ACTUAL MAY VARY.



























