

Ref.-ID: MIBGR5255524

Marbella

Casa



8



8



608 m2



500 m2

Oportunidad de inversión y desarrollo que requiere renovación (tenga en cuenta que estas imágenes son renders).  
¿Busca una oportunidad inmobiliaria de alto rendimiento en uno de los enclaves más exclusivos de España? es más que una residencia de lujo, es un activo de inversión versátil con un potencial de rentabilidad excepcional en el próspero mercado premium de Marbella. Con una renovación estratégica, el retorno de la inversión puede realizarse en un plazo estimado de 6 a 9 meses tras la finalización. Aspectos destacados de la inversión Versatilidad excepcional La propiedad puede funcionar como una villa de lujo independiente o reconfigurarse como un hotel boutique centrado en el bienestar, satisfaciendo la creciente demanda de Marbella de hospitalidad de alta gama basada en la naturaleza. Propuesta de valor atractiva Con 558 m² de superficie construida y un completo conjunto de servicios de lujo, se encuentra entre las propiedades con precios más competitivos de la zona, lo que ofrece una ventaja significativa en comparación con promociones vecinas como Palo Alto. Ubicación privilegiada y exclusiva Situada en Marbella Heights, justo enfrente de Palo Alto y dentro del Parque Nacional de la Sierra de las Nieves, la villa ofrece una combinación única de privacidad, entorno natural y acceso inmediato al estilo de vida y las infraestructuras de Marbella. Seguridad y privacidad Forma parte de una comunidad exclusiva de solo seis residencias, a la que se accede a través de una única carretera privada, lo que garantiza la discreción y la tranquilidad. Descripción general de la propiedad • Superficie del terreno: 1859 m² • Superficie construida: 515 m² • Plantas: 3 • Alojamiento: 8 dormitorios | 8 baños • Servicios: • Piscina privada Traducción realizada con la versión gratuita del traductor DeepL.com

#### Posición

- ✓ Cerca de Tiendas
- ✓ Cerca del Mar
- ✓ Cerca de Ciudad
- ✓ Cerca de Colegios

#### Vistas

- ✓ Mar
- ✓ Piscina
- ✓ Bosques

#### Jardin

- ✓ Privado

#### Categoría

- ✓ Inversion

#### Estado

- ✓ Necesita Reformas

#### Características

- ✓ Terraza Privada
- ✓ Gimnasio
- ✓ Trastero
- ✓ Lavadero
- ✓ Baño En-Suite
- ✓ Doble acristalamiento
- ✓ Sótano

#### Seguridad

- ✓ Caja fuerte

#### Piscina

- ✓ Privada

#### Muebles

- ✓ Sin Amueblar

#### Aparcamiento

- ✓ Cubierto
- ✓ Privado

#### Climatización

- ✓ Chimenea

#### Cocina

- ✓ Parcialmente Equipada

#### Servicios Públicos

- ✓ Electricidad
- ✓ Agua Potable
- ✓ Gas

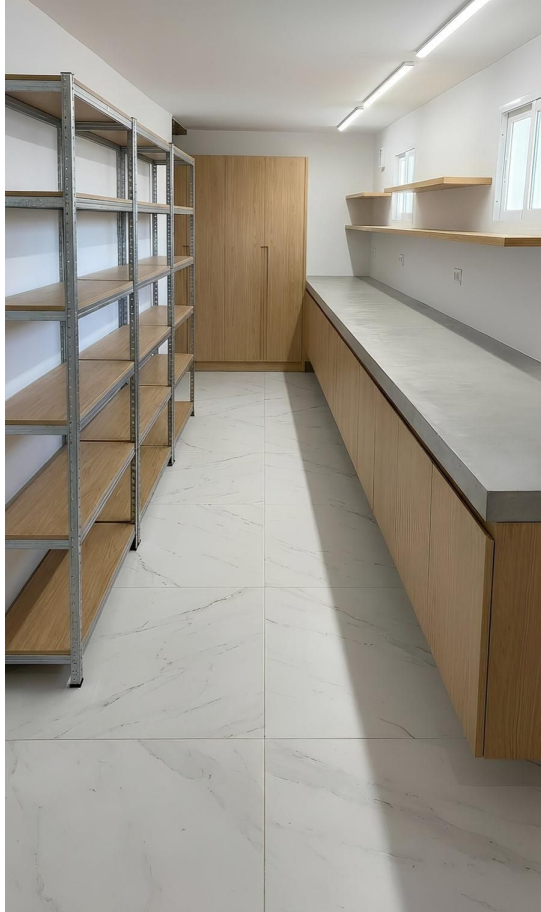


























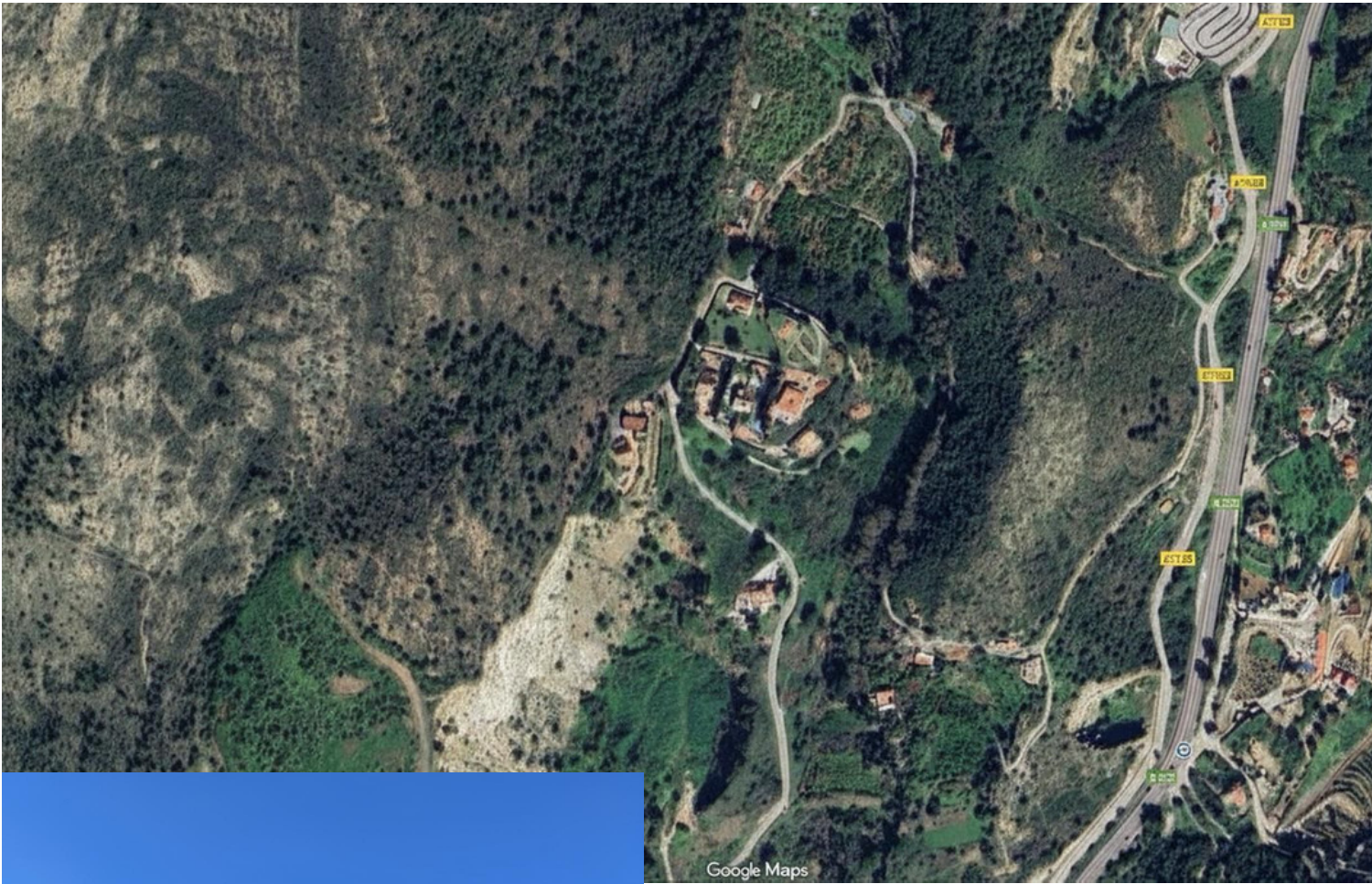














LOFT  
15.34m²

