

Ref.-ID: MIBGR5255728

Coín

Casa

IBI: 563 EUR / año

Basura: 149 EUR / año



3



2



129 m2



3810 m2

A tan solo 10 minutos del centro de Coín, con acceso asfaltado hasta la puerta, esta preciosa casa de una sola planta, orientada al sur, ofrece vistas espectaculares y un entorno tranquilo en plena naturaleza. Ubicada sobre una parcela llana, la propiedad fue completamente reformada y aislada hace 6 años con materiales de primera calidad, garantizando confort, eficiencia energética y excelentes acabados. La cocina alemana combina diseño, funcionalidad y elegancia. Desde la entrada, la vivienda se presenta rodeada de un bonito jardín cuidadosamente distribuido en varios espacios. En la parte delantera y trasera encontramos árboles frutales como naranjos, mandarinos, limoneros y nísperos, creando un auténtico ambiente mediterráneo. La zona de piscina, con una amplia terraza alrededor, es ideal para disfrutar del sol, mientras que en la parte trasera de la casa hay una segunda entrada, zona ajardinada y trastero. El interior destaca por su luminosidad: una cocina americana se abre a un gran salón con chimenea, bañado por la luz natural durante todo el día. La zona de descanso cuenta con dos amplios dormitorios que comparten un baño completo, además del dormitorio principal con baño en suite. Todos los dormitorios disponen de armarios empotrados y generosos espacios. En el exterior, una cocina de verano permite disfrutar de agradables momentos en familia o con amigos. La propiedad ofrece varios rincones encantadores durante todo el año: bajo el algarrobo, ideal para leer o tomar un aperitivo, así como un porche cubierto perfecto en cualquier estación. Casa impecable, tranquila y con mucho encanto, ideal como residencia habitual o vivienda vacacional. Solo una visita permitirá apreciar plenamente esta auténtica joya.

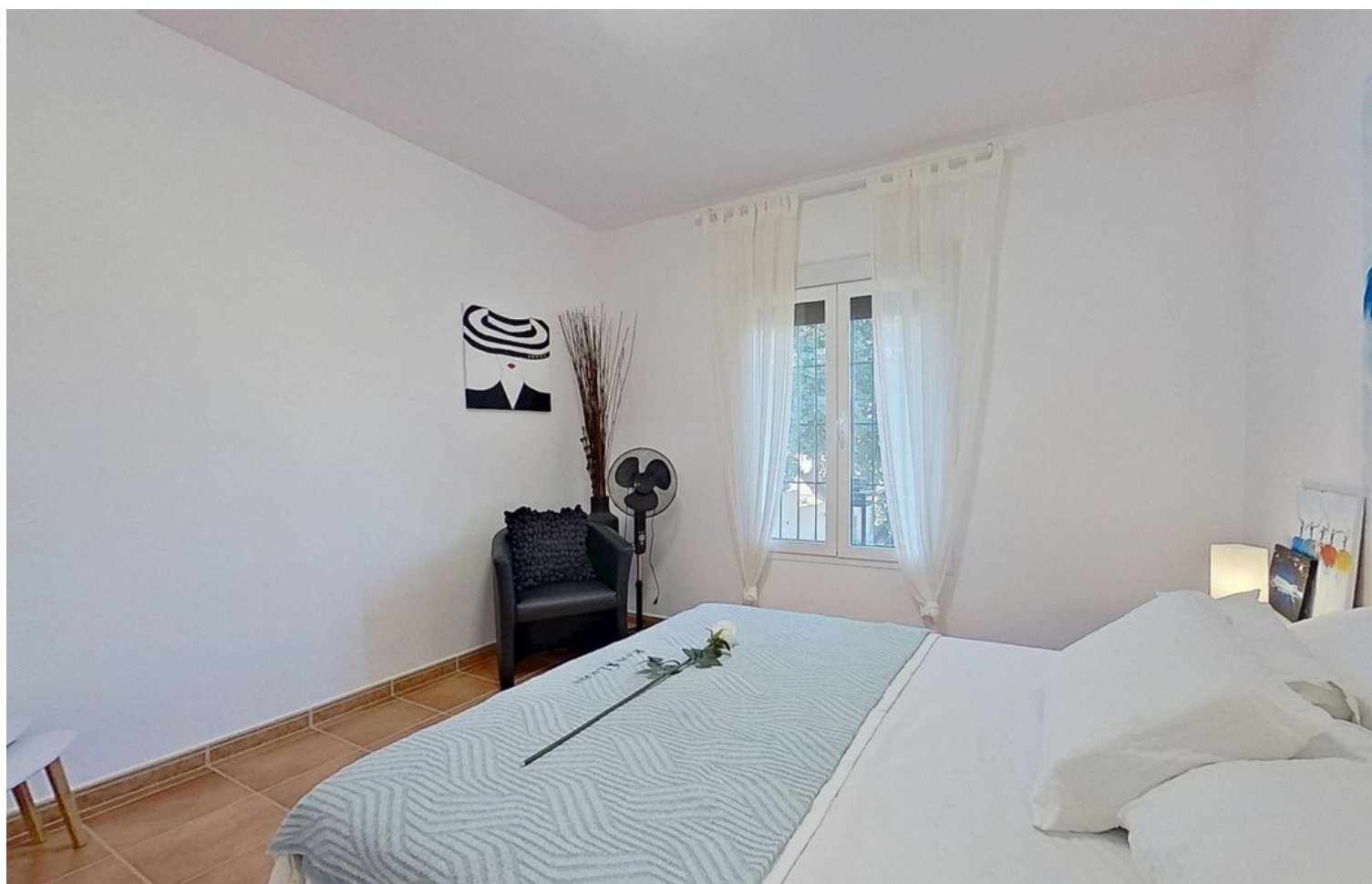




















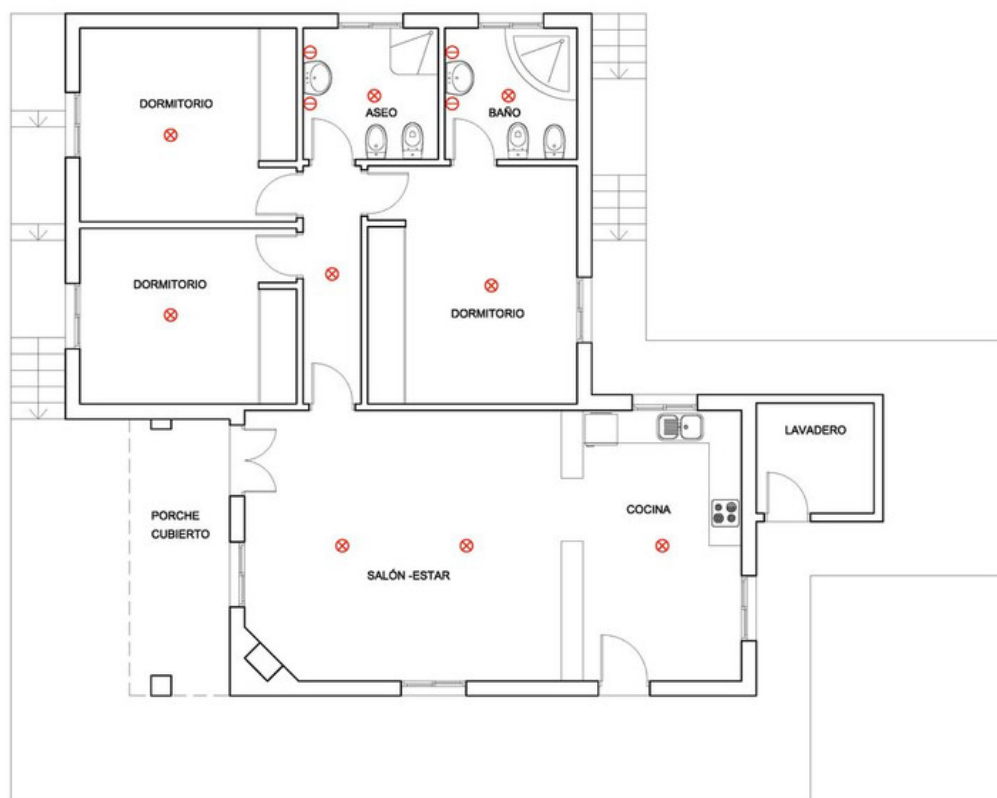








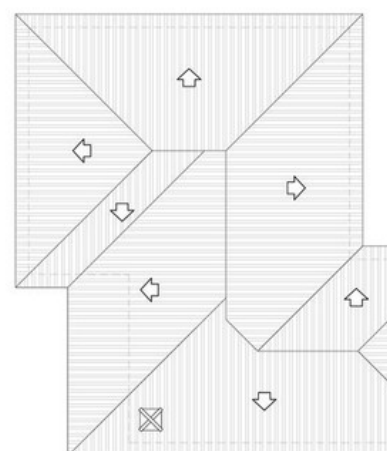




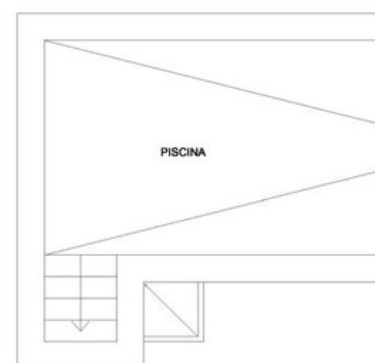
LEYENDA DE ELECTRICIDAD	
	PUNTO DE LUZ EN TECHO
	PUNTO DE LUZ EN PARED

SUPERFICIES.....CONSTRUIDAS

VIVIENDA.....128.76 M2.
 PORCHE CUBIERTO.....9.43 M2.
 PISCINA.....33.33 M2.



PLANTA DE CUBIERTA



PISCINA