

**Ref.-ID: MIBGR5257627**

**Benahavís**

**Casa**

**IBI: 606 EUR / año**

**Basura: 18 EUR / año**



Una vivienda andaluza verdaderamente especial, rebosante de carácter, encanto arquitectónico y elegancia atemporal, idealmente situada en el corazón de Benahavís Pueblo. Esta propiedad distintiva ofrece una combinación poco común de auténtica vida de pueblo con características prácticas muy valoradas, incluyendo garaje privado y acceso a piscina comunitaria. Distribuida en varios niveles, la casa se desarrolla con una sensación natural de fluidez y privacidad. Las zonas principales de estar cuentan con suelos de terracota tradicionales, proporciones clásicas y una atmósfera acogedora que refleja el alma de una auténtica casa andaluza. Una terraza cubierta de vegetación ofrece un entorno íntimo para comidas al aire libre y veladas relajadas, mientras que el solárium en la azotea brinda vistas abiertas al pueblo y a la montaña, ideal para disfrutar de los atardeceres o de mañanas tranquilas. Las plantas superiores albergan dormitorios bien proporcionados, incluyendo una suite principal con baño en suite, todos ellos conservando detalles andaluces originales como contraventanas de madera y materiales naturales en toda la vivienda. Uno de los aspectos más atractivos de la propiedad es la zona independiente en la planta inferior con entrada propia y baño, que ofrece una flexibilidad excepcional. Ideal como alojamiento para invitados, estudio privado, despacho o espacio para convivencia intergeneracional, combina independencia con conexión interna a la vivienda principal. Ubicada a pocos pasos de la reconocida oferta gastronómica y la vida de Benahavís, y con fácil acceso a Marbella, la costa y campos de golf, esta propiedad representa una oportunidad única para adquirir una vivienda con auténtico carácter y calidad, en uno de los pueblos más deseados de la Costa del Sol.

**Posición**

- ✓ Ciudad
- ✓ Suburbano
- ✓ Campo
- ✓ Área Comercial
- ✓ Pueblo
- ✓ Pueblo de Montaña
- ✓ Cerca de Golf
- ✓ Cerca de Tiendas
- ✓ Cerca de Ciudad
- ✓ Cerca de Colegios
- ✓ Cerca de los Bosques
- ✓ Urbanización

**Climatización**

- ✓ Aire Acondicionado
- ✓ A/A Caliente
- ✓ A/A Frio
- ✓ Chimenea

**Cocina**

- ✓ Equipada

**Servicios Públicos**

- ✓ Electricidad
- ✓ Agua Potable
- ✓ Teléfono

**Orientación**

- ✓ Norte
- ✓ Noreste
- ✓ Sureste

**Vistas**

- ✓ Montaña
- ✓ Campo
- ✓ Panorámicas
- ✓ Jardín
- ✓ Patio

**Jardin**

- ✓ Comunitario
- ✓ Privado

**Categoría**

- ✓ Ganga
- ✓ Casas de vacaciones
- ✓ Inversion
- ✓ Lujo
- ✓ Reventa

**Estado**

- ✓ Excelente

**Características**

- ✓ Terraza Cubierta
- ✓ Armarios Empotrados
- ✓ Cerca de Transporte
- ✓ Terraza Privada
- ✓ Solario
- ✓ WiFi
- ✓ Sala de Juegos
- ✓ Aptmnt. Huéspedes
- ✓ Casa de Huéspedes
- ✓ Trastero
- ✓ Lavadero
- ✓ Baño En-Suite
- ✓ Bar
- ✓ Barbacoa
- ✓ Doble acristalamiento
- ✓ Restaurant
- ✓ Cerca de una Iglesia
- ✓ Sótano

**Seguridad**

- ✓ Recinto Cerrado
- ✓ Portero Automático
- ✓ Alarma

**Piscina**

- ✓ Comunitaria

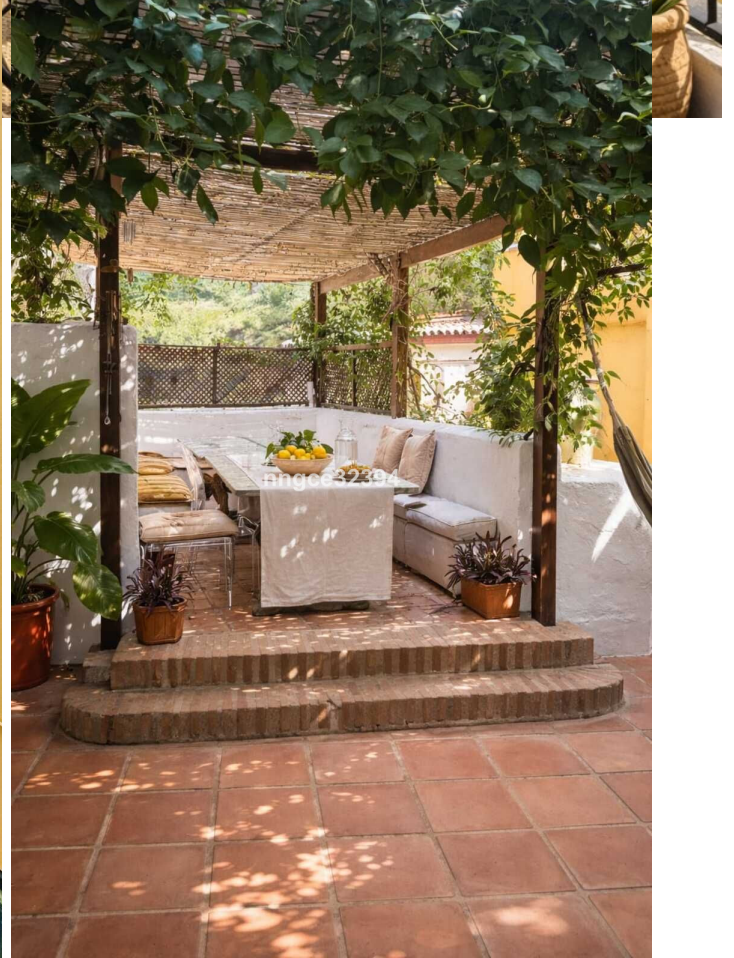
**Muebles**

- ✓ Amueblada
- ✓ Opcionales

**Aparcamiento**

- ✓ Garaje
- ✓ Privado
- ✓ Punto de carga VE









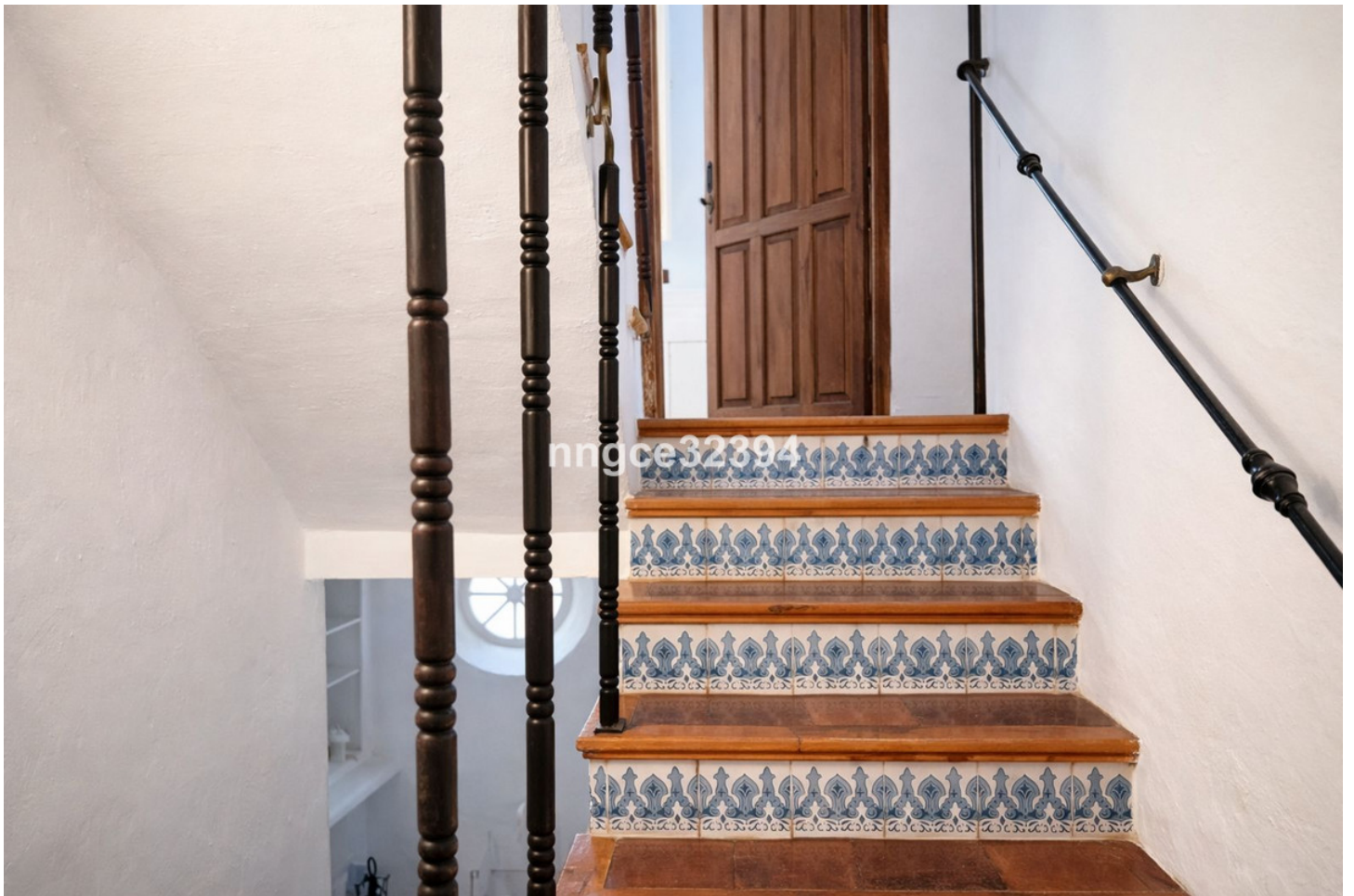














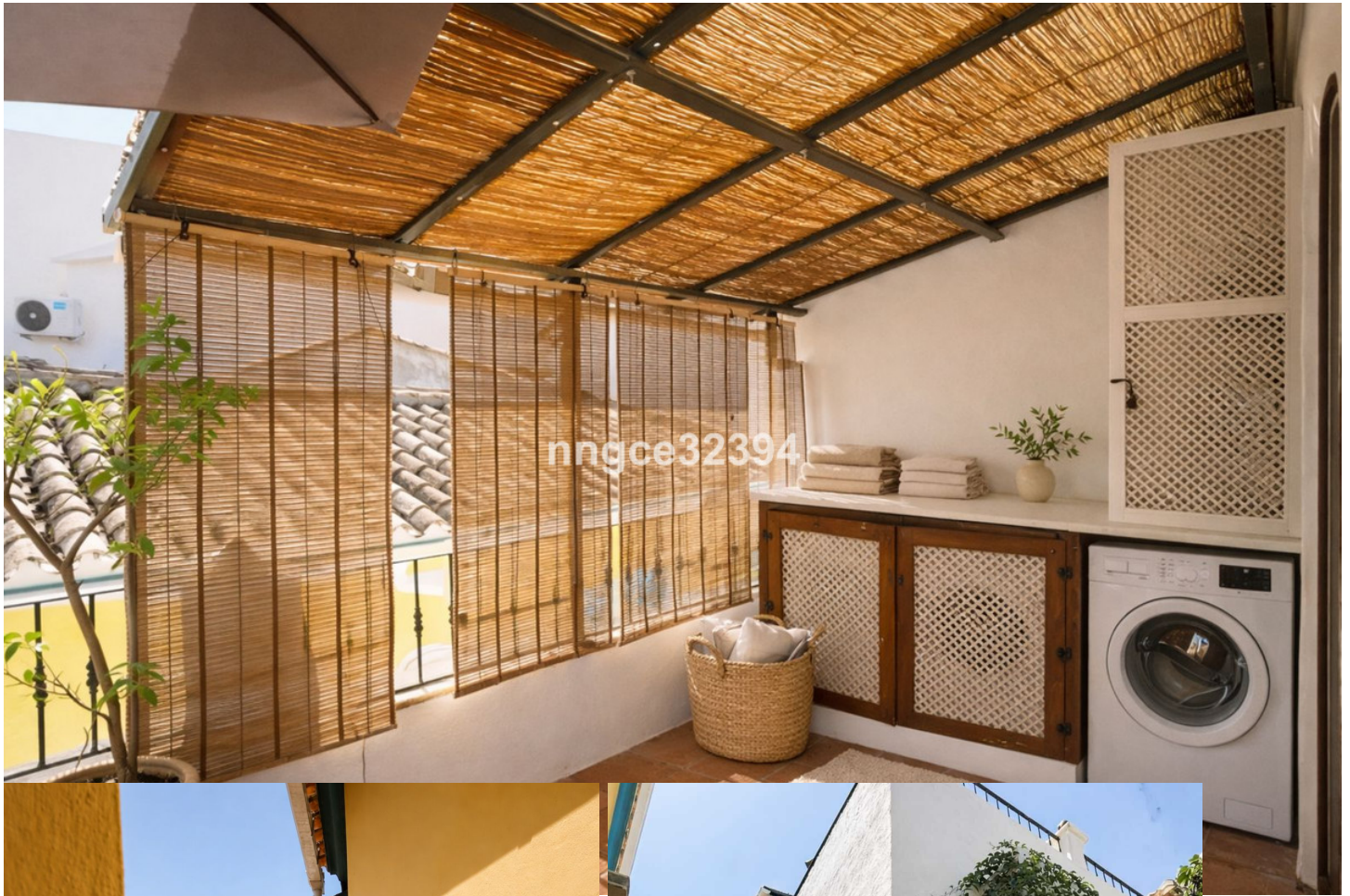


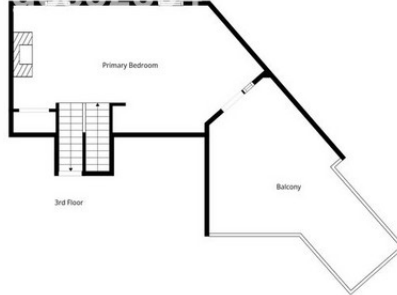
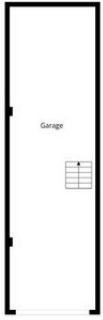












Floor Plan Created By Cubicasa App. Measurements Deemed Highly Reliable But Not Guaranteed.

