

Ref.-ID: MIBGR5259430

Altos de los Monteros

Apartamento

Comunidad: 2,520 EUR / año

IBI: 890 EUR / año



3



3



195 m2

¡ESPECTACULAR ático dúplex en la preciosa urbanización de nueva construcción Elements, ubicada en Altos de Los Monteros, Marbella, a solo 8 minutos en coche de las atractivas playas y el arco de Marbella, y a 10 minutos de La Cañada y del encantador Casco Antiguo de Marbella. Esta glamurosa vivienda orientada al sureste presume de magníficas vistas, calidades de alto standing y una sensación de lujo y confort en todo su entorno. En la planta principal, encontramos un salón-comedor de concepto abierto, luminoso y amplio, con techos altos que confieren a este ático una sensación de amplitud al entrar. Este penthouse cuenta con un hermoso suelo de Porcelanosa en toda la vivienda, y una cocina completamente equipada que incluye una preciosa isla con encimera recientemente reformada, perfecta para recibir invitados o disfrutar de un brunch relajado. Todas las luces de techo de la casa son de bajo consumo y con elementos invisibles. El salón es ideal para reuniones acogedoras. En esta planta también encontramos un dormitorio de invitados y un aseo de cortesía. La fantástica terraza de la planta inferior se extiende a lo largo de toda la planta principal y es accesible desde el salón. Cuenta con espacio para una mesa de comedor, perfecta para cenas en una cálida noche de verano andaluza o para un almuerzo familiar lleno de diversión. También es un acogedor rincón de estar donde disfrutar de una buena copa de vino, una conversación relajada y, por supuesto, las fabulosas vistas al Mediterráneo y a las colinas cercanas. ¡Un pequeño trozo de paraíso en casa! Una sofisticada escalera moderna nos lleva a la planta superior, donde se encuentra el dormitorio principal con su impresionante baño en suite, un espacio lujoso e invitador con abundante luz natural. También hay un segundo dormitorio de invitados igualmente luminoso y un baño adicional. Todas las habitaciones disponen de amplios armarios empotrados. En esta misma planta, encontramos una segunda terraza, perfecta para tomar el sol, ya que es completamente privada, y donde se puede disfrutar de un tentempié mientras se contemplan las maravillosas vistas. De vuelta en la planta principal, la zona de lavandería está separada de la cocina por una puerta, con espacio para almacenamiento (como despensa), y cuenta con lavadora. Todos los electrodomésticos son de marcas premium (Siemens). El ático dispone de un sistema de aerotermia central Vaillant para refrigeración/calefacción, caldera y suelo radiante (extremadamente eficiente). Cada habitación de la casa tiene su propio termostato independiente. Los suelos del dormitorio principal y del baño en suite cuentan con calefacción por suelo radiante (hidráulico). La urbanización Elements es moderna, con líneas limpias y una agradable zona de piscina comunitaria, donde pasar una mañana o tarde relajada al sol o bajo un parasol de estilo tropical. Los jardines cuentan con vegetación madura, como olivos, que ofrecen una agradable sombra natural durante el calor del verano. Los residentes también tienen acceso a un clubhouse con gimnasio equipado con pesas y otros aparatos, así como una zona de relax para fiestas y reuniones, una gran televisión para ver deportes o películas, una cocina completamente equipada, un baño y una bonita terraza con mesa de comedor. ¡Este maravilloso ático dúplex lo tiene todo para disfrutar de la vida en Marbella! Sin duda, ¡es una propiedad que hay que ver! El apartamento no tiene muebles y está listo para entrar a vivir. Superficie construida interior: 127 m². Terrazas: 56 m². Plaza de parking: 12 m². Total: 195 m². Gastos de comunidad: 210 € al mes. IBI: 895 € al año.

Posición

- ✓ Cerca de Golf
- ✓ Urbanización

Climatización

- ✓ Aire Acondicionado
- ✓ A/A Caliente
- ✓ A/A Frio
- ✓ Calefacción Central.
- ✓ Suelo Radiante
- ✓ Baño

Cocina

- ✓ Equipada

Servicios Públicos

- ✓ Electricidad
- ✓ Agua Potable
- ✓ Teléfono

Orientación

- ✓ Este
- ✓ Sureste
- ✓ Sur

Vistas

- ✓ Mar
- ✓ Montaña
- ✓ Campo
- ✓ Panorámicas

Jardin

- ✓ Comunitario

Categoría

- ✓ Casas de vacaciones
- ✓ Inversion
- ✓ Lujo
- ✓ Reventa
- ✓ Contemporáneo

Estado

- ✓ Excelente
- ✓ Nueva Construcción

Características

- ✓ Armarios Empotrados
- ✓ Terraza Privada
- ✓ TV Satélite
- ✓ WiFi
- ✓ Gimnasio
- ✓ Sala de Juegos
- ✓ Lavadero
- ✓ Baño En-Suite
- ✓ Doble acristalamiento
- ✓ Fibra óptica

Seguridad

- ✓ Recinto Cerrado
- ✓ Persianas Eléctricas
- ✓ Portero Automático
- ✓ Seguridad 24 Horas
- ✓ Caja fuerte

Piscina

- ✓ Comunitaria

Muebles

- ✓ Sin Amueblar

Aparcamiento

- ✓ Garaje
- ✓ Cubierto
- ✓ Privado

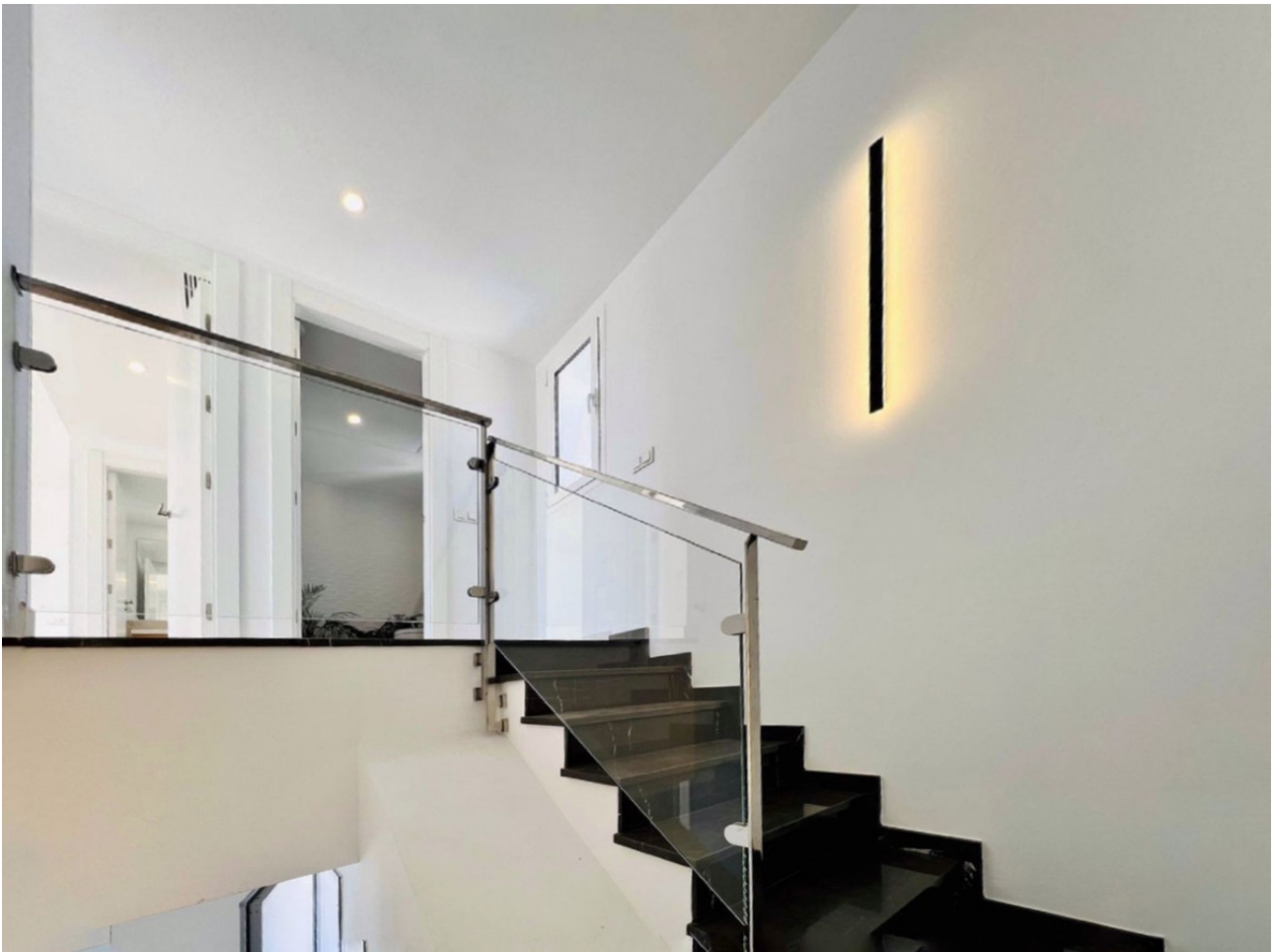






















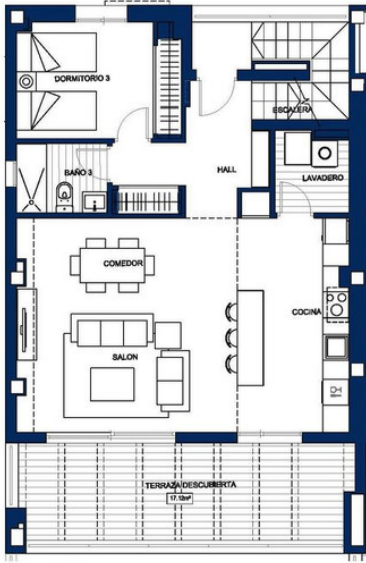




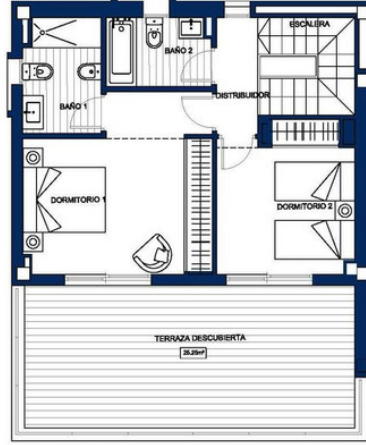






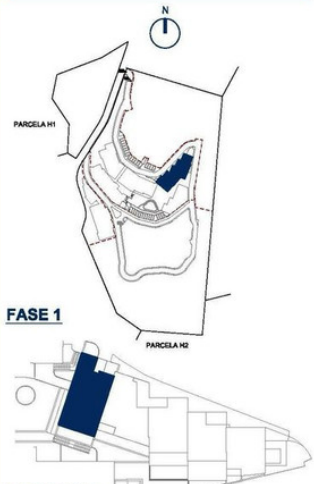


PLANTA BAJA



PLANTA ALTA

Escala 1 : 75



CUADRO DE SUPERFICIES

Hall	7.75m ²
Cocina	12.96m ²
Lavadero	3.16m ²
Salón- Comedor	25.25m ²
Escalera	4.45m ²
Dormitorio 3	10.20m ²
Baño 3	3.36m ²
TOTAL ÚTIL PLANTA BAJA	67.13m²
Distribuidor	2.56m ²
Dormitorio 1	15.50m ²
Dormitorio 2	10.74m ²
Baño 1	4.72m ²
Baño 2	3.49m ²
TOTAL ÚTIL PLANTA ALTA	37.01m²
TOTAL ÚTIL INTERIOR	104.14m²
CONSTRUIDA VIVIENDA	127.44m²
CONSTRUIDA TERRAZAS/PORCHE	56.04m²
CONSTRUIDA TOTAL	183.48m²
UTIL BOJA ⁽¹⁾	114.55m²
CONSTRUIDA BOJA ⁽²⁾	150.46m²