

Ref.-ID: MIBGR5264260

La Cala

Apartamento

Comunidad: 1,500 EUR / año

IBI: 401 EUR / año

Basura: 82 EUR / año



2



2



134 m2

¿Busca un apartamento espacioso con terraza orientada al oeste en una comunidad bien cuidada con varias piscinas? Nos complace presentarle este impecable apartamento de dos dormitorios en primera planta, donde ambos dormitorios cuentan con baño en suite, ofreciendo comodidad y privacidad a partes iguales. Ubicada a solo cinco minutos en coche del corazón de La Cala de Mijas, la propiedad forma parte de una prestigiosa comunidad residencial, rodeada de amplios jardines con elegantes fuentes. Los residentes disfrutan de acceso a tres piscinas comunitarias, servicio de conserjería y la tranquilidad que ofrece un sistema de seguridad con circuito cerrado de televisión (CCTV) las 24 horas. El apartamento se presenta en excelentes condiciones y está listo para entrar a vivir. Entre sus características adicionales se incluyen una plaza de aparcamiento subterráneo privado y un trastero, lo que lo convierte en una opción ideal como residencia permanente, casa de vacaciones o inversión inmobiliaria.

Posición

- ✓ Cerca de Golf
- ✓ Urbanización

Climatización

- ✓ Aire Acondicionado
- ✓ A/A Caliente
- ✓ A/A Frio
- ✓ Chimenea
- ✓ Baño

Cocina

- ✓ Equipada

Servicios Públicos

- ✓ Electricidad

Orientación

- ✓ Oeste

Vistas

- ✓ Montaña
- ✓ Campo
- ✓ Calle

Jardin

- ✓ Comunitario

Categoría

- ✓ Casas de vacaciones
- ✓ Inversion
- ✓ Reventa
- ✓ Contemporáneo

Estado

- ✓ Excelente

Características

- ✓ Terraza Cubierta
- ✓ Ascensor
- ✓ Armarios Empotrados
- ✓ Terraza Privada
- ✓ WiFi
- ✓ Trastero
- ✓ Baño En-Suite
- ✓ Acceso para personas con movilidad reducida
- ✓ Suelos de Mármol
- ✓ Doble acristalamiento
- ✓ Fibra óptica

Seguridad

- ✓ Recinto Cerrado
- ✓ Persianas Eléctricas
- ✓ Portero Automático
- ✓ Seguridad 24 Horas

Piscina

- ✓ Comunitaria

Muebles

- ✓ Sin Amueblar

Aparcamiento

- ✓ Subterráneo















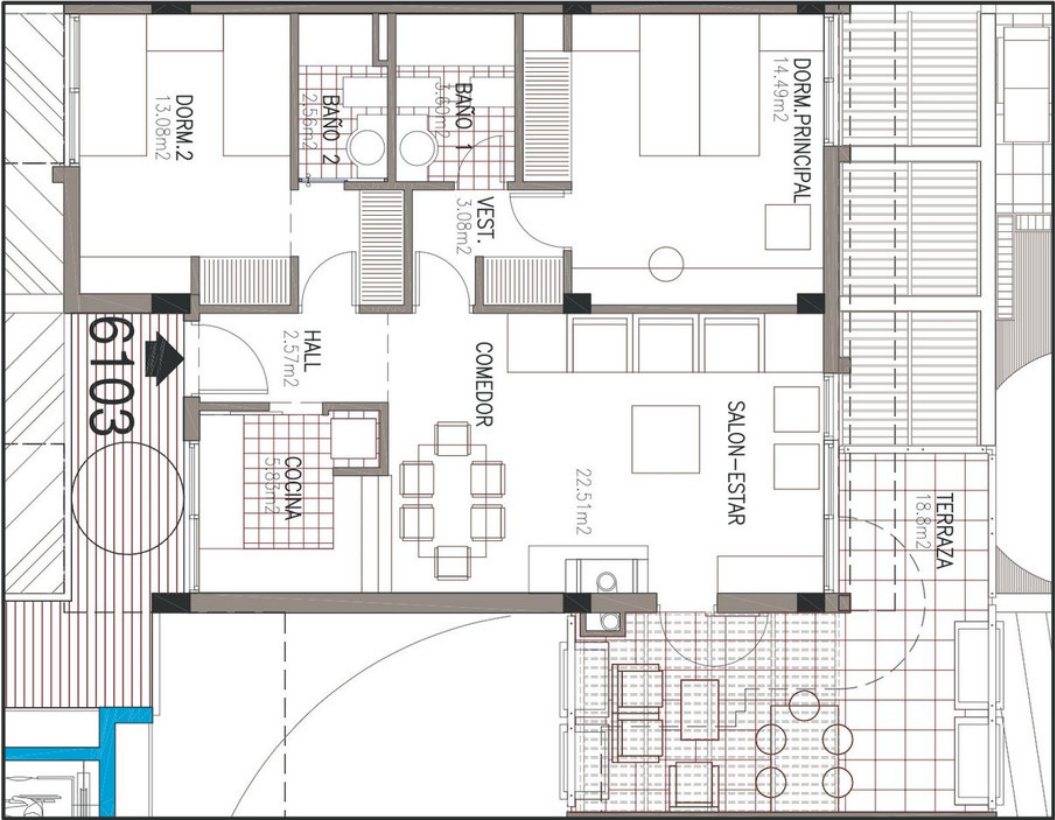












VIVIENDA TIPO V2dt (central izquierda)
 Escala: Ver escala gráfica