

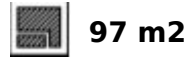
Ref.-ID: MIBGR5265280

Estepona

Apartamento

Comunidad: 2,052 EUR / año

IBI: 563 EUR / año



Moderno apartamento de 2 dormitorios en Las Mesas con vistas al mar y licencia turística Disfrute de lo mejor de la vida en Estepona en este impresionante apartamento listo para entrar a vivir, situado en la prestigiosa zona de Las Mesas. Terminado en 2024, este moderno hogar ofrece 82 m² de luminosos espacios interiores, complementados con una terraza privada de 15 m² (108 m² de superficie construida total). Se vende totalmente amueblado e incluye una valiosa licencia turística, por lo que es una inversión ideal de alto rendimiento o un lujoso refugio vacacional. Características destacadas de la propiedad: • Espacio y distribución: Diseñado de forma eficiente con 82 m² de superficie interior útil, cuenta con un dormitorio principal con baño en suite y acabados de alta gama en toda la vivienda. • Espacio exterior: Terraza privada de 15 m² con vistas a la montaña, al parque y al mar de forma lateral, perfecta para cenar al atardecer. • Ubicación privilegiada: A solo 10 minutos a pie del puerto de Estepona, las playas y los servicios locales. • Listo para entrar a vivir: Amueblado con estilo y listo para su ocupación inmediata o para alquilar. • Instalaciones de primera: Acceso a una moderna piscina comunitaria y a un gimnasio totalmente equipado. Extras incluidos: • Plaza de aparcamiento subterráneo privada y trastero propio. • Acceso completo por ascensor y armarios empotrados en ambos dormitorios. Potencial de inversión: Esta joya situada en una planta intermedia de una codiciada promoción moderna ofrece un valor inigualable en la Costa del Sol. Tanto si busca una residencia permanente como una inversión rentable, la combinación de la calidad de construcción de 2024 y la licencia turística incluida hace de esta una oportunidad excepcional en Estepona.

Posición

- ✓ Ciudad
- ✓ Cerca de Puerto
- ✓ Cerca de Tiendas
- ✓ Cerca del Mar
- ✓ Cerca de Ciudad
- ✓ Cerca de Colegios
- ✓ Cerca de Marina
- ✓ Urbanización

Vistas

- ✓ Mar
- ✓ Montaña
- ✓ Panorámicas
- ✓ Jardín
- ✓ Calle

Jardín

- ✓ Comunitario

Categoría

- ✓ Casas de vacaciones
- ✓ Inversion
- ✓ Lujo
- ✓ Reventa

Estado

- ✓ Excelente

Características

- ✓ Ascensor
- ✓ Armarios Empotrados
- ✓ Terraza Privada
- ✓ WiFi
- ✓ Gimnasio
- ✓ Trastero
- ✓ Lavadero
- ✓ Baño En-Suite
- ✓ Doble acristalamiento

Seguridad

- ✓ Recinto Cerrado
- ✓ Persianas Eléctricas
- ✓ Portero Automático
- ✓ Alarma

Piscina

- ✓ Comunitaria

Muebles

- ✓ Amueblada

Aparcamiento

- ✓ Subterráneo
- ✓ Garaje
- ✓ Privado

Climatización

- ✓ Aire Acondicionado
- ✓ A/A Caliente
- ✓ A/A Frio

Cocina

- ✓ Equipada

Servicios Públicos

- ✓ Electricidad
- ✓ Agua Potable





















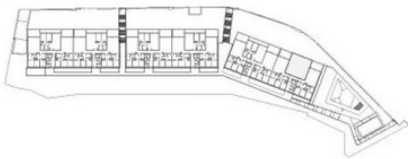




MESAS HOMES II

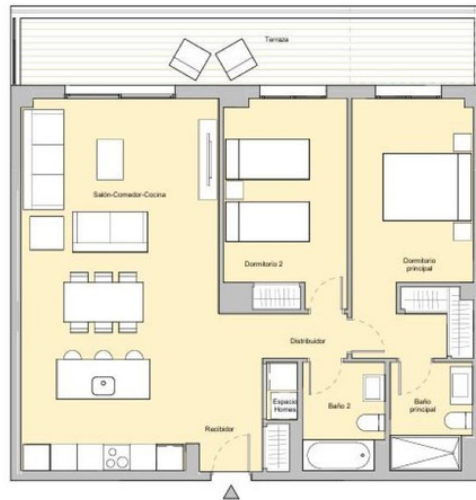
PARCELA R-19 DEL SECTOR SUP.R-4
ESTEPONA, MÁLAGA

	SUP. ÚTIL	EXT/INT
Recibidor	2,37 m ²	int.
Salón-Comedor-Cocina	38,83 m ²	int.
Dormitorio principal	15,79 m ²	int.
Dormitorio 2	12,99 m ²	int.
Baño principal	4,33 m ²	int.
Baño 2	4,37 m ²	int.
Distribuidor	1,91 m ²	int.
Espacio Homes	0,91 m ²	int.
Terraza	15,36 m ²	ext.



Superficie Útil Interior	81,50 m ²
Superficie Útil Exterior	15,36 m ²
Superficie Construida con p.p. zc.	108,07 m ²

DECRETO 218/2005	
Superficie Útil s/Decreto 218/2005 del BOJA	89,18 m ²
Superficie Construida s/Decreto 218/2005 del BOJA	115,75 m ²



V.03 - ENERO 2023

ESCALA GRÁFICA

0 1 2 3m



El presente plano no es definitivo, ya que ha sido elaborado conforme al Proyecto Ejecución del Edificio y, por tanto, Néstor Homes se reserva la facultad de incluir las modificaciones necesarias por exigencias técnicas y/o jurídicas u ordenadas por cualesquiera administraciones u organismos públicos, ajustándose en todo caso a la Documentación Final de Obra. Los elementos accesorios (por ejemplo, el mobiliario, incluido el de la cocina), son meramente ilustrativos. Los grosos de puertas y la distribución de aparatos sanitarios no son vinculantes. Las superficies expresadas son aproximadas, pudiendo experimentarse modificaciones por razones de índole técnica y/o legal en el desarrollo de la ejecución de las obras.









