

Ref.-ID: MIBGR5271937

Campo Mijas

Terreno



761 m2

No es solo un suelo: es una oportunidad estratégica en Campo Mijas 761 m2 | 299.000 € | Ideal para obra nueva | Alto potencial No todas las parcelas merecen ser construidas. Algunas merecen ser pensadas estratégicamente. Esta parcela urbana de 761 m2 en Campo de Mijas es una de ellas. Por ubicación, por precio y, sobre todo, por margen real de desarrollo. Un activo diseñado para quien entiende que el valor no está solo en el metro cuadrado, sino en lo que se puede crear sobre él. Situada en una zona residencial consolidada, tranquila y bien conectada, esta parcela permite desarrollar una villa de obra nueva de alto nivel, perfectamente alineada con la demanda actual del comprador nacional e internacional: privacidad, diseño contemporáneo, eficiencia y cercanía a la costa sin renunciar a calma. Aquí puedes: Construir una villa independiente premium con piscina, jardines y espacios abiertos. Diseñar un producto atractivo tanto para reventa de alto valor como para inversión patrimonial. Crear un activo con alta liquidez en uno de los mercados más estables de la Costa del Sol. El precio de salida, 299.000 €, no es casual. Es un punto de entrada inteligente que permite márgenes superiores al 40 % en escenarios conservadores, algo cada vez menos habitual en suelo urbano en Mijas. Y si quieres además un proyecto listo, lo tenemos para ti. Consúltalo con nosotros. Esta parcela no compite por ser la más barata. Compite por ser la más sensata, la más flexible y la mejor posicionada. Una oportunidad clara para: Autopromotores exigentes Inversores que buscan seguridad y retorno Compradores que quieren construir a medida sin asumir riesgos innecesarios. Si sabes leer el mercado, sabrás que activos como este no se repiten con frecuencia. Contáctanos para recibir el análisis financiero completo y estudiar el encaje exacto con tu estrategia. LBB

Climatización

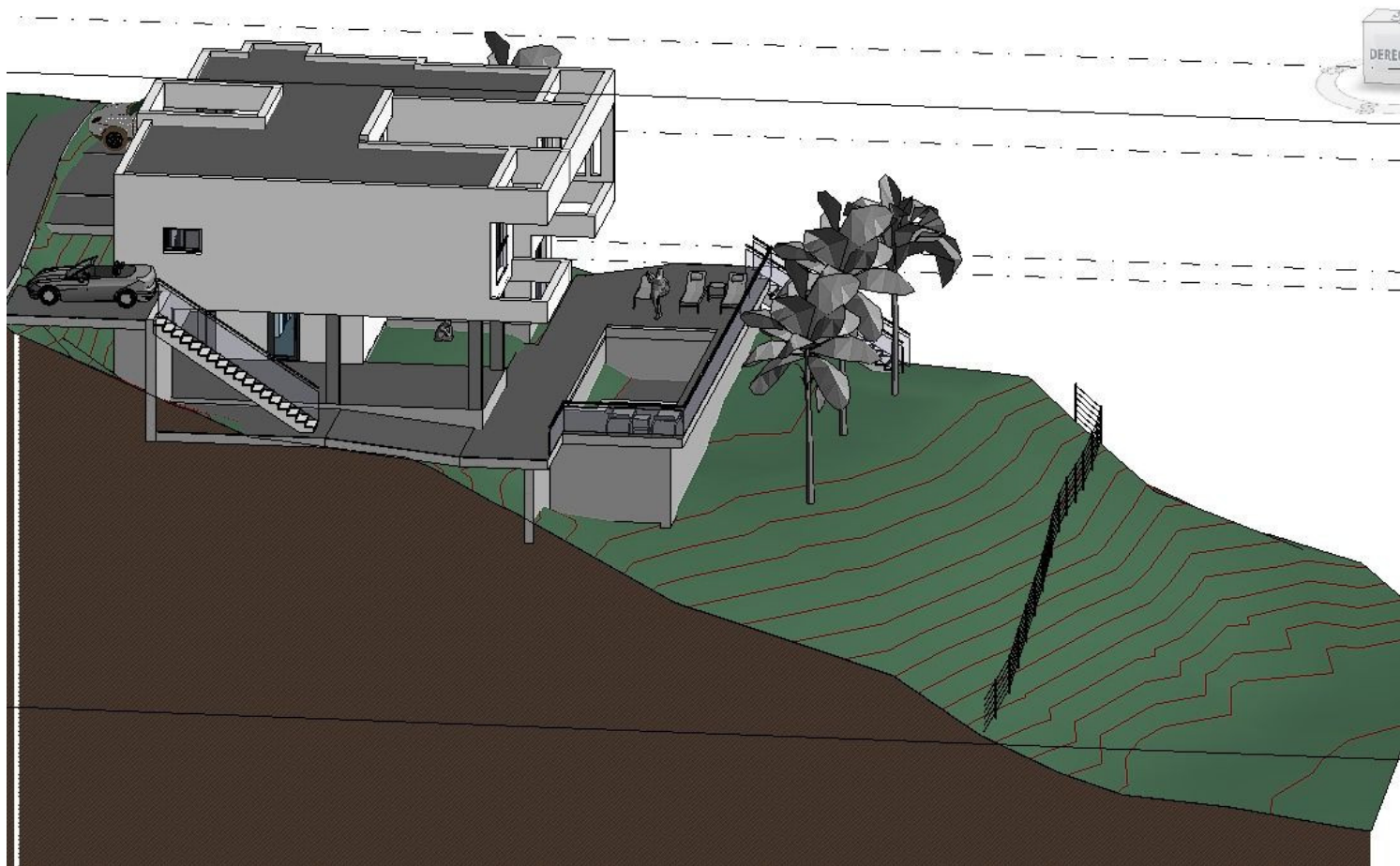
✓ Calefacción Central.

Características

✓ Suelo de Madera

Muebles

✓ Sin Amueblar



Alzados Sur



Alzados Norte

±0.00 MNNL - Cota Proj.
-1.70 MNNL - 2 metros Bar.
Nivel 0: Planta Cubierta

±0.00 MNNL - Cota Proj.
-1.70 MNNL - 2 metros Bar.
Nivel 0: Suelo P. Alta

±0.00 MNNL - Cota Proj.
-1.70 MNNL - 2 metros Bar.
Nivel 0: Suelo P. Baja

±0.00 MNNL - Cota Proj.
-1.70 MNNL - 2 metros Bar.
Nivel 0: Suelo Tan Placote

±0.00 MNNL - Cota Proj.
-1.70 MNNL - 2 metros Bar.
Nivel 0: Suelo Tan Placote

±0.00 MNNL - Cota Proj.
-1.70 MNNL - 2 metros Bar.
Nivel 0: Suelo Tan Placote

±0.00 MNNL - Cota Proj.
-1.70 MNNL - 2 metros Bar.
Nivel 0: Suelo Tan Placote

±0.00 MNNL - Cota Proj.
-1.70 MNNL - 2 metros Bar.
Nivel 0: Suelo Tan Placote

±0.00 MNNL - Cota Proj.
-1.70 MNNL - 2 metros Bar.
Nivel 0: Suelo Tan Placote

±0.00 MNNL - Cota Proj.
-1.70 MNNL - 2 metros Bar.
Nivel 0: Suelo Tan Placote

±0.00 MNNL - Cota Proj.
-1.70 MNNL - 2 metros Bar.
Nivel 0: Suelo Tan Placote

±0.00 MNNL - Cota Proj.
-1.70 MNNL - 2 metros Bar.
Nivel 0: Suelo Tan Placote

±0.00 MNNL - Cota Proj.
-1.70 MNNL - 2 metros Bar.
Nivel 0: Suelo Tan Placote

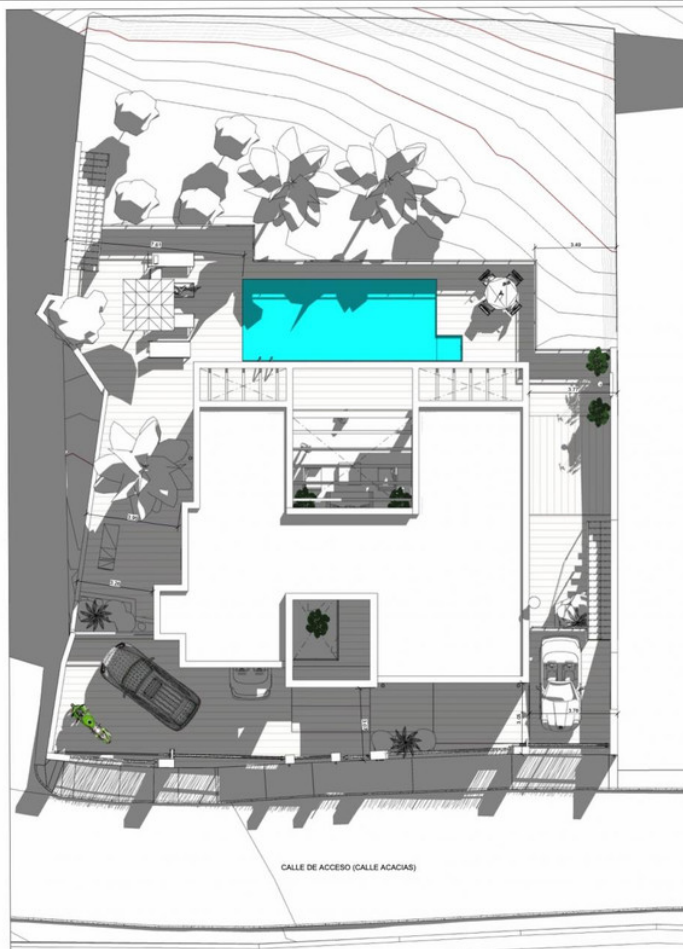


Nivel 0: Planta Cubierta - Para Secciones - Dependiente 1

Tipo Proyecto: PROYECTO BÁSICO	
Nombre Proyecto: VIVIENDA UNIFAMILIAR AISLADA CON PISCINA	
Situación: Urb. Campo Mijas, Calle Acacias, 18. MUJAS (Málaga)	
Plano: ESTADO FINAL ALZADOS 2	
PROMOTOR:	KISAMATA, S.L.
ARQUITECTOS (I) Y (II) DE COORDENACIÓN:	ANTONIO LUQUE GÓMEZ (734 Coamálaga)
Calle de Mijas, 616. Edif. Antares. Pabellón 110. 29011 (Málaga)	165
Fecha:	16/10/2024
Nº:	A-07



Estado: Como se indica



1.- Nivel 3: Planta Cubierta, Con Georreferencia

Tipo Proyecto:	PROYECTO BASICO
Nombre Proyecto:	VIVIENDA UNIFAMILIAR AISLADA CON PISCINA
Situación:	Urb. Campo Mijas, Calle Acacias, 18. MUJAS (Málaga)
Plano:	PLANTA CUBIERTA (en EMPLAZAMIENTO de ESTADO FINAL, con GEORREFERENCIA)
PROMOTOR:	KISAMATA, S.L.
ARQUITECTOS (Y Nº DE COLEGIADO):	ANTONIO LUQUE GÓMEZ (724 Coamálaga)
Expediente:	145
Fecha:	14/11/2024



1.- Nivel 1: Suelo P.Baja, Mobiliario

Tabla de planificación de áreas (Superficies construidas)				
Nombre	Área	Coef sup compatible	Sup. Construida	Sup. Construida Computable
Nivel 1-Suelo P. Baja				
Sup. construida	96.23 m²	1	96.23 m²	
Cerrada				
Porche Cerrado Por 1 Lado	21.97 m²	0.5	10.98 m²	
Porche Cerrado Por 2 Lados	19.35 m²	1	19.35 m²	
	137.55 m²		126.56 m²	
Nivel 2-Suelo P. Alta				
Sup. Construida	119.62 m²	1	119.62 m²	
Cerrada				
Porche Cerrado Por 1 Lado	17.84 m²	0.5	8.92 m²	
	137.46 m²		128.54 m²	
Total general: 5	278.01 m²		255.11 m²	

Superficies útiles-Tabla de planificación de habitaciones y exteriores						
Número	Nivel	Nombre	Área			
9	Nivel 1-Suelo P.Baja	Entrada 2	11.65 m²			
10	Nivel 1-Suelo P.Baja	Escaleras	5.04 m²			
11	Nivel 1-Suelo P.Baja	Aseo 2	2.96 m²			
12	Nivel 1-Suelo P.Baja	Distribuidor	3.17 m²			
13	Nivel 1-Suelo P.Baja	Dormitorio 2	17.10 m²			
14	Nivel 1-Suelo P.Baja	dormitorio 3	13.86 m²			
15	Nivel 1-Suelo P.Baja	Baño 2	5.90 m²			
16	Nivel 1-Suelo P.Baja	C. Instalaciones	16.17 m²			
17	Nivel 1-Suelo P.Baja	Paseo	5.61 m²			
18	Nivel 1-Suelo P.Baja	Porche	40.88 m²			
20	Nivel 1-Suelo P.Baja	Piscina	30.28 m²			
Nivel 1-Suelo P. Baja: 11			154.60 m²			
1	Nivel 2-Suelo P. Alta	Entrada 1	14.59 m²			
2	Nivel 2-Suelo P. Alta	Aseo 1	3.06 m²			
3	Nivel 2-Suelo P. Alta	Salón-Comedor-Cocina	48.54 m²			
4	Nivel 2-Suelo P. Alta	Lavadero	3.57 m²			
5	Nivel 2-Suelo P. Alta	Paseo	3.19 m²			
6	Nivel 2-Suelo P. Alta	Dormitorio 1	17.57 m²			
7	Nivel 2-Suelo P. Alta	Baño 1	6.82 m²			
8	Nivel 2-Suelo P. Alta	Porche	15.93 m²			
Nivel 2-Suelo P. Alta: 8			113.10 m²			
Total general: 19			267.69 m²			
0		1	2	3	4	5 m

Tipo Proyecto:	PROYECTO BASICO
Nombre Proyecto:	VIVIENDA UNIFAMILIAR AISLADA CON PISCINA
Situación:	Urb. Campo Mijas, Calle Acacias, 18. MUJAS (Málaga)
Plano:	PLANTA DE DISTRIBUCIÓN Y MOBILIARIO PLANTA BAJA
PROMOTOR:	KISAMATA, S.L.
ARQUITECTOS (Y Nº DE COLEGIADO):	ANTONIO LUQUE GÓMEZ (724 Coamálaga)
Expediente:	145
Fecha:	14/11/2024
Nº:	A-03



Tabla de planificación de áreas (Superficies construidas)				
Nombre	Área	Coeff. uso computable	Sup. Construida Computable	
Nivel 1-Suilo P. Baja				
Sup. construida	96.23 m²	1	96.23 m²	
Cerrada				
Porche Cerrado Plur	21.97 m²	0.5	10.98 m²	
1 Lado				
Porche Cerrado Plur	19.35 m²	1	19.35 m²	
2 Lados				
	137.55 m²		126.56 m²	
Nivel 2-Suilo P. Alta				
Sup. Construida	119.62 m²	1	119.62 m²	
Cerrada				
Porche Cerrado Plur	17.84 m²	0.5	8.92 m²	
un Lado				
	137.46 m²		128.54 m²	
Total general:	275.01 m²		255.11 m²	

Superficies útiles, Tabla de planificación de habitaciones y exteriores			
Número	Nivel	Nombre	Área
9	Nivel 1-Suilo P. Baja	Entrada 2	11.65 m²
10	Nivel 1-Suilo P. Baja	Escaleras	5.04 m²
11	Nivel 1-Suilo P. Baja	Asao 2	2.96 m²
12	Nivel 1-Suilo P. Baja	Distribuidor	3.17 m²
13	Nivel 1-Suilo P. Baja	Dormitorio 2	17.10 m²
14	Nivel 1-Suilo P. Baja	dormitorio 3	13.86 m²
15	Nivel 1-Suilo P. Baja	Baño 2	6.90 m²
16	Nivel 1-Suilo P. Baja	C. Instalaciones	16.17 m²
17	Nivel 1-Suilo P. Baja	Patio	6.61 m²
18	Nivel 1-Suilo P. Baja	Porche	40.88 m²
20	Nivel 1-Suilo P. Baja	Piscina	30.26 m²
Nivel 1-Suilo P. Baja: 11			
1	Nivel 2-Suilo P. Alta	Entrada 1	15.60 m²
2	Nivel 2-Suilo P. Alta	Asao 1	3.08 m²
3	Nivel 2-Suilo P. Alta	Sala-Corredor-Cocina	48.34 m²
4	Nivel 2-Suilo P. Alta	Lavadero	3.57 m²
5	Nivel 2-Suilo P. Alta	Paseo	3.19 m²
6	Nivel 2-Suilo P. Alta	Dormitorio 1	17.57 m²
7	Nivel 2-Suilo P. Alta	Baño 1	6.82 m²
8	Nivel 2-Suilo P. Alta	Porche	15.93 m²
Nivel 2-Suilo P. Alta: 8			
			113.10 m²
Total general: 19			
			267.69 m²

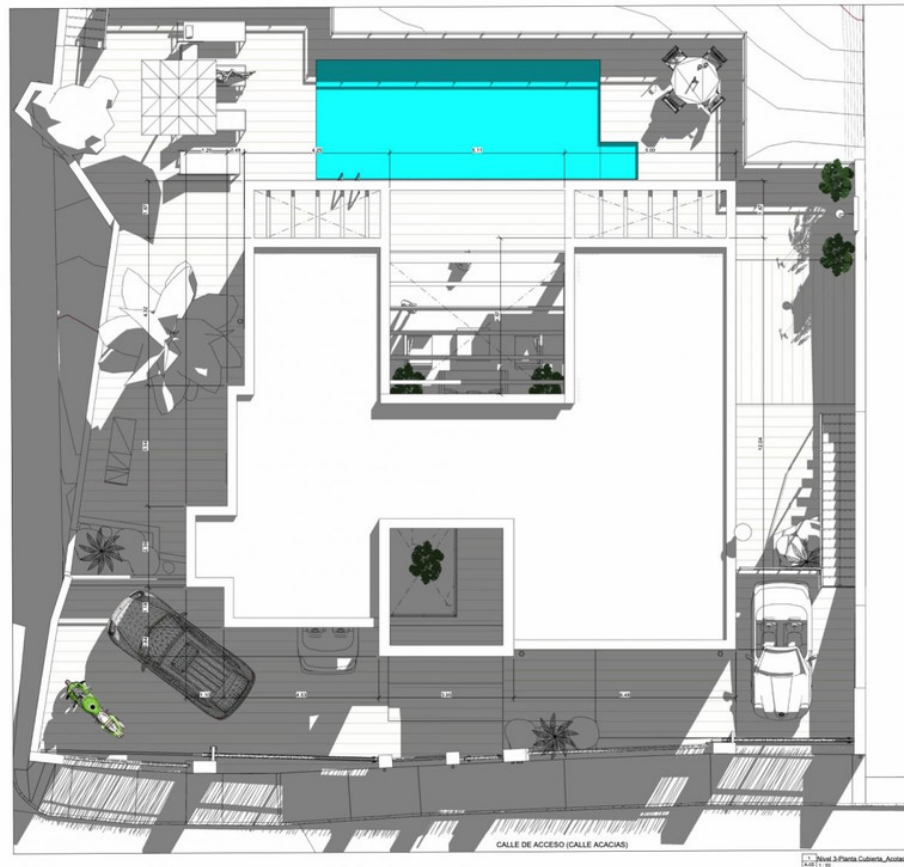
0 1 2 3 4 5 m

Tipo Proyecto: PROYECTO BÁSICO
Nombre Proyecto: VIVIENDA UNIFAMILIAR AISLADA CON PISCINA
Situación: Urb. Campo Mijas, Calle Acacias, 18, MUJAS (Málaga)
Plano: PLANTA DE DISTRIBUCIÓN Y MOBILIARIO PLANTA ALTA

PROMOTOR: KISAMATA, S.L.
Escala: 1 : 50

ARQUITECTOS (Y Nº DE COLEGADOS): ANTONIO LUQUE GÓMEZ (724 Coamálaga)
Expediente: 145
Fecha: 16/10/2024
Nº: A-04

Urb. de Mijas, S/N, Edif. Residencial, Planta 4, 1º, 11010 (Málaga)
Tel: 9020000000000000, email: antonio@kisamata.com



0 1 2 3 4 5 m

Tipo Proyecto: PROYECTO BÁSICO
Nombre Proyecto: VIVIENDA UNIFAMILIAR AISLADA CON PISCINA
Situación: Urb. Campo Mijas, Calle Acacias, 18, MUJAS (Málaga)
Plano: PLANTA CUBIERTA ACOTADA

PROMOTOR: KISAMATA, S.L.
Escala: 1 : 50

ARQUITECTOS (Y Nº DE COLEGADOS): ANTONIO LUQUE GÓMEZ (724 Coamálaga)
Expediente: 145
Fecha: 16/10/2024
Nº: A-05

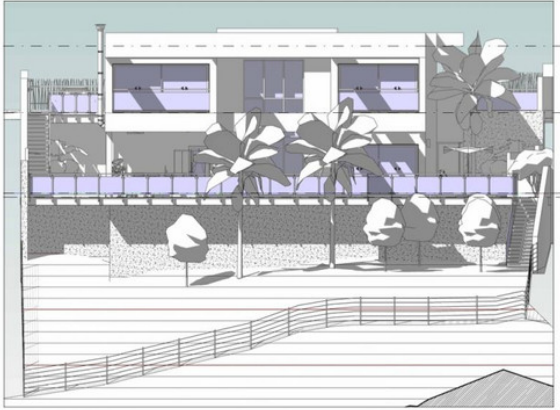
Urb. de Mijas, S/N, Edif. Residencial, Planta 4, 1º, 11010 (Málaga)
Tel: 9020000000000000, email: antonio@kisamata.com



Planta: Cementerio Acceso a Parvula (Desta)



Planta: a Calle (Desta)



Planta: Calle

- 1/200 MPM - Cota Proj. - Nivel 3 Planta Cubierta
- 1/200 MPM - Cota Proj. - Nivel 2 Planta P. Alta
- 1/200 MPM - Cota Proj. - Nivel 1 Planta Cubierta
- 1/200 MPM - Cota Proj. - Nivel 2 Planta P. Alta
- 1/200 MPM - Cota Proj. - Nivel 1 Planta Cubierta
- 1/200 MPM - Cota Proj. - Nivel 2 Planta P. Alta
- 1/200 MPM - Cota Proj. - Nivel 1 Planta Cubierta
- 1/200 MPM - Cota Proj. - Nivel 2 Planta P. Alta



Nivel 3 Planta Cubierta - Para Secciones

Tipo Proyecto: PROYECTO BÁSICO		 Antonio Luque Gómez ARQUITECTO
Nombre Proyecto: VIVIENDA UNIFAMILIAR AISLADA CON PISCINA		
Ubicación: Urb. Campo Mijas, Calle Acacias, 18. MUJAS (Málaga)		
Plano: ESTADO FINAL ALZADOS		
PROMOTOR: KISAMATA, S.L.		
Escala: Como se indica		
Expediente: 145		
Fecha: 14/11/2004		
Nº: A-06		
ARQUITECTOS (Y Nº DE COLEGIADOS): ANTONIO LUQUE GÓMEZ (724 Coamálaga)		
C/da de Mijas, 5/6, Edif. Andalucía, P.O. Box 110, 29010 (Málaga) Tlf. 952410000/95241001, email: aluquegomez@telefonos.es		



Sección L1



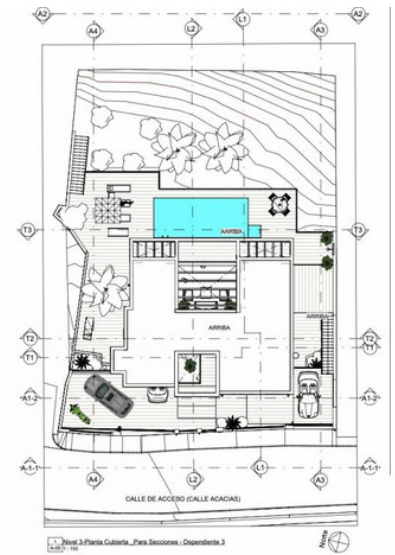
Sección L2

- 1/200 MPM - Cota Proj. - Nivel 3 Planta Cubierta
- 1/200 MPM - Cota Proj. - Nivel 2 Planta P. Alta
- 1/200 MPM - Cota Proj. - Nivel 1 Planta Cubierta
- 1/200 MPM - Cota Proj. - Nivel 2 Planta P. Alta
- 1/200 MPM - Cota Proj. - Nivel 1 Planta Cubierta
- 1/200 MPM - Cota Proj. - Nivel 2 Planta P. Alta
- 1/200 MPM - Cota Proj. - Nivel 1 Planta Cubierta
- 1/200 MPM - Cota Proj. - Nivel 2 Planta P. Alta



Nivel 3 Planta Cubierta - Para Secciones - Dependiente 2

Tipo Proyecto: PROYECTO BASICO		 ARQUITECTO
Nombre Proyecto: VIVIENDA UNIFAMILIAR AISLADA CON PISCINA		
Ubicación: Urb. Campo Mijas, Calle Acacias, 18 MUJAS (Málaga)		
Plano: ESTADO FINAL SECCIONES 1		
PROMOTOR: KISAMATA, S.L.		
Escala: Como se indica		
Expediente: 145		
Fecha: 14/11/2004		
Nº: A-08		
ARQUITECTOS (Y Nº DE COLEGIADOS): ANTONIO LUQUE GÓMEZ (724 Coamálaga)		
C/da de Mijas, 5/6, Edif. Andalucía, P.O. Box 110, 29010 (Málaga)		



Tipo Proyecto: PROYECTO BÁSICO		 Arquitecto Leonor Góngora ARQUITECTO
Nombre Proyecto: VIVIENDA UNIFAMILIAR AJUADA CON PISCINA		
Situación: Lote 5 Camo. Milpa, Calle Acazotán, 25 MIAS (Mérida)		
Plano: ESTADO FINAL, SECCIONES 2		
PROMOTOR: KUSAMATA, S. S. L.		Escala: Como se indica Expediente: 145 Fecha: 14/11/2024 N°: A-09
ARQUITECTOS (Y N° DE COLEGADO): ANTONIO LUQUE GOMEZ (724 Coamalgala)		

