

Ref.-ID: MIBGR5272009

Torrequebrada

Apartamento



3



2



146 m2



146 m2

Ubicado en la prestigiosa zona de Torrequebrada, Benalmádena, este elegante ático ofrece una combinación excepcional de sofisticación, privacidad y estilo de vida mediterráneo, a escasos pasos del mar. La vivienda cuenta con tres amplios dormitorios, un luminoso salón-comedor, una cocina independiente totalmente equipada, dos elegantes cuartos de baño y un práctico lavadero, todo ello diseñado con atención al detalle y un enfoque claro en el confort y la calidad. La joya de la propiedad es su espectacular terraza en la azotea, donde las copas de las palmeras enmarcan el espacio de forma natural, creando una atmósfera única de serenidad y exclusividad. Con vistas abiertas al mar, esta amplia terraza está pensada tanto para el descanso como para el entretenimiento, e incluye zona de comedor, tumbonas, barbacoa, jacuzzi y una sauna finlandesa privada, una característica verdaderamente excepcional en la Costa del Sol. El ático se encuentra dentro de una urbanización cerrada, exclusiva y perfectamente cuidada, considerada una de las más demandadas de la zona. Situada entre el mar Mediterráneo y el campo de golf de Torrequebrada, y con transporte público cercano, la ubicación ofrece un equilibrio perfecto entre tranquilidad y comodidad. A pesar de su entorno privado y silencioso, el dinamismo de la zona se disfruta a pocos minutos a pie. Varias playas, el casino, supermercados, restaurantes de alta calidad y acogedoras cafeterías están al alcance, lo suficientemente cerca para disfrutarlos a diario, pero manteniendo siempre la privacidad y calma del hogar. El aroma del mar acompaña la vida cotidiana. La propiedad incluye plaza de aparcamiento subterránea privada y acceso a una magnífica zona de piscina comunitaria. Una oportunidad única para adquirir un ático que representa lo mejor del lujo costero: elegancia, privacidad y una conexión auténtica con el Mediterráneo.

Posición

- ✓ Lado de la Playa
- ✓ Cerca de Golf
- ✓ Cerca de Tiendas
- ✓ Cerca de Ciudad
- ✓ Cerca de Colegios

Climatización

- ✓ Aire Acondicionado
- ✓ Calefacción Central.

Cocina

- ✓ Equipada

Orientación

- ✓ Sur

Vistas

- ✓ Mar
- ✓ Montaña
- ✓ Campo
- ✓ Panorámicas
- ✓ Jardín

Jardín

- ✓ Comunitario

Estado

- ✓ Excelente

Características

- ✓ Terraza Cubierta
- ✓ Ascensor
- ✓ Armarios Empotrados
- ✓ Cerca de Transporte
- ✓ Terraza Privada
- ✓ Sauna
- ✓ Baño En-Suite
- ✓ Jacuzzi
- ✓ Doble acristalamiento

Seguridad

- ✓ Recinto Cerrado
- ✓ Seguridad 24 Horas

Piscina

- ✓ Comunitaria

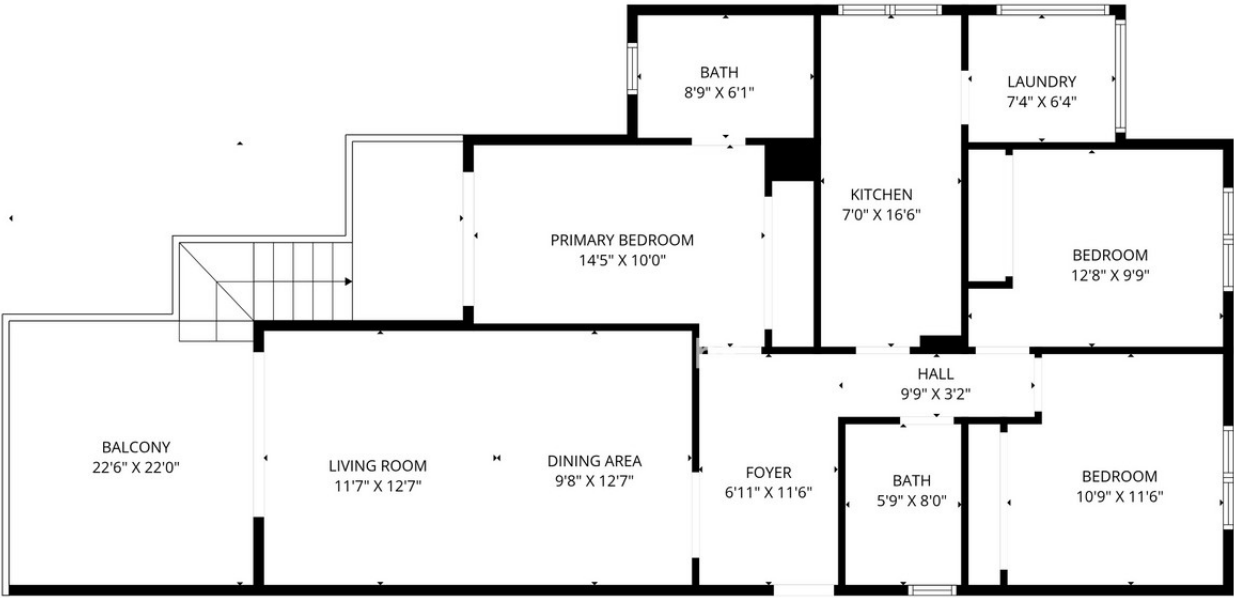
Muebles

- ✓ Amueblada

Aparcamiento

- ✓ Subterráneo
- ✓ Comunitario

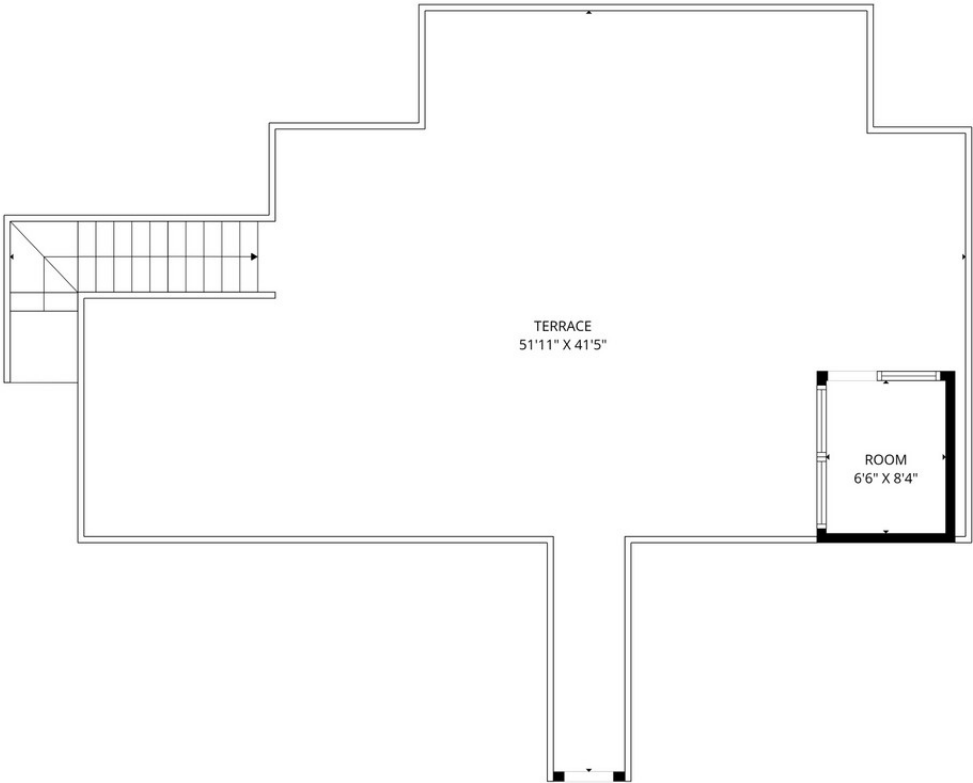




Strand Properties®

TOTAL: 1149 sq. ft
1st floor: 1095 sq. ft, 2nd floor: 54 sq. ft
EXCLUDED AREAS: BALCONY: 241 sq. ft, TERRACE: 1181 sq. ft, WALLS: 101 sq. ft

FLOOR PLAN CREATED BY CUBICASA APP. MEASUREMENTS DEEMED HIGHLY RELIABLE BUT NOT GUARANTEED.



Strand Properties®

TOTAL: 1149 sq. ft
1st floor: 1095 sq. ft, 2nd floor: 54 sq. ft
EXCLUDED AREAS: BALCONY: 241 sq. ft, TERRACE: 1181 sq. ft, WALLS: 101 sq. ft

FLOOR PLAN CREATED BY CUBICASA APP. MEASUREMENTS DEEMED HIGHLY RELIABLE BUT NOT GUARANTEED.







