

Ref.-ID: MIBGR5274427

Estepona

Apartamento

Comunidad: 1,680 EUR / año

IBI: 731 EUR / año

Basura: 152 EUR / año



2



2



186 m2

Este ático dúplex se encuentra en la Urbanización Serenity Views, en la zona oeste de Estepona, y destaca por sus impresionantes vistas al mar y su amplitud. La propiedad, situada en una comunidad cerrada, ofrece la tranquilidad de vivir cerca del mar y la comodidad de estar próximo a campos de golf, tiendas, restaurantes y colegios. La vivienda dispone de un amplio salón principal, diseñado con un concepto abierto, que se integra perfectamente con la terraza privada, permitiendo disfrutar de luz natural y vistas panorámicas directas al mar. La cocina, totalmente equipada y de estilo moderno, está conectada con el salón e incluye electrodomésticos de alta calidad, así como una práctica zona de lavandería. En la zona de descanso, hay dos dormitorios con armarios empotrados y dos baños completos, uno de ellos en suite. Los dormitorios están diseñados para ofrecer confort y privacidad, y el dormitorio principal también cuenta con baño privado y una terraza privada con vistas al campo y a la montaña. Una elegante escalera conduce al solárium, donde la sensación de amplitud y las impresionantes vistas al mar son realmente destacables. Entre los extras que ofrece este ático dúplex se encuentran aire acondicionado, doble acristalamiento, puerta blindada, así como plaza de garaje y trastero incluidos. El complejo dispone de piscina, jardines comunitarios consolidados y ascensor. La propiedad se encuentra en excelente estado y cuenta con acceso cercano a todos los servicios, incluido el puerto, el centro de la ciudad y la playa.

#### Posición

- ✓ Cerca de Puerto
- ✓ Cerca de Tiendas
- ✓ Cerca del Mar
- ✓ Cerca de Ciudad
- ✓ Cerca de Colegios

#### Climatización

- ✓ Aire Acondicionado

#### Jardin

- ✓ Comunitario

#### Orientación

- ✓ Sur

#### Vistas

- ✓ Mar

#### Seguridad

- ✓ Recinto Cerrado

#### Estado

- ✓ Excelente

#### Características

- ✓ Terraza Cubierta
- ✓ Ascensor
- ✓ Armarios Empotrados
- ✓ Terraza Privada
- ✓ Solario
- ✓ Trastero
- ✓ Doble acristalamiento

#### Aparcamiento

- ✓ Comunitario

#### Piscina

- ✓ Comunitaria

#### Cocina

- ✓ Parcialmente Equipada
- ✓ Cocina Comedor





































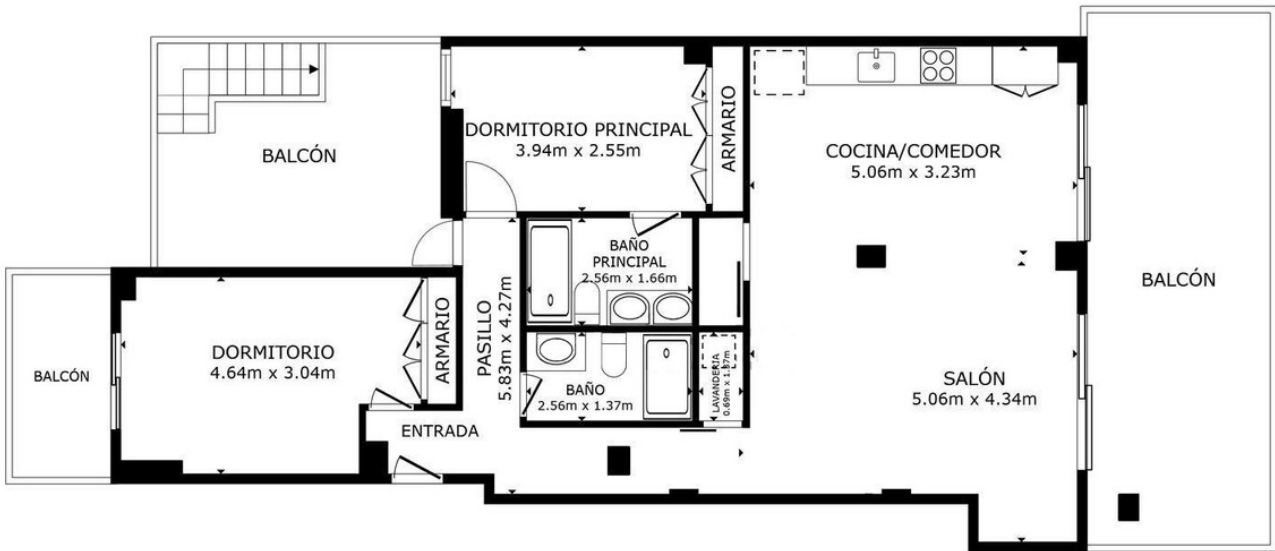












PLANTA

ÁREA INTERNA BRUTA  
 PLANTA 83.3 m<sup>2</sup>  
 ÁREAS EXCLUIDAS : BALCÓN 4.8 m<sup>2</sup> BALCÓN 23.3 m<sup>2</sup> BALCÓN 15.3 m<sup>2</sup>  
 TOTAL : 83.3 m<sup>2</sup>  
 LOS TAMAÑOS Y LAS DIMENSIONES SON APROXIMADAS Y PUEDEN VARIAR EN ALGUNOS CASOS.