

Ref.-ID: MIBGR5274790

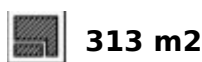
Benalmadena

Apartamento

Comunidad: 6,600 EUR / año

IBI: 1,177 EUR / año

Basura: 166 EUR / año



Ático con vistas al mar, jacuzzi privado y sin vecinos directos - ubicación única en Higueroón Una oportunidad excepcional para adquirir un ático verdaderamente privado en la codiciada zona de Higueroón, con vistas abiertas al mar y sin vecinos directos, una combinación cada vez más difícil de encontrar. La vivienda dispone de 3 dormitorios y 3 baños, acabados con materiales modernos de alta calidad, y una distribución bien pensada que separa las zonas de día y de descanso. El luminoso espacio de salón y cocina en concepto abierto conecta directamente con amplias terrazas a través de grandes puertas correderas, creando una transición perfecta entre interior y exterior. Desde aquí se disfrutan vistas despejadas al Mediterráneo y a la costa de Fuengirola. Uno de los grandes atractivos es la zona exterior, diseñada tanto para el relax como para el entretenimiento. La terraza cuenta con jacuzzi privado y acceso directo a la piscina comunitaria, una característica poco habitual que aporta una auténtica sensación de resort. La posición elevada garantiza excelentes condiciones de sol, privacidad y vistas abiertas durante todo el día. Ubicado a pocos minutos del Higueroón Resort, con acceso a gimnasio, spa, pádel, restaurantes y servicios, manteniendo al mismo tiempo un entorno tranquilo y exclusivo. Incluye 2 plazas de garaje y trastero. Ideal como vivienda vacacional de alto nivel o como inversión con gran potencial de alquiler. Contáctenos para concertar una visita privada.

Posición

- ✓ Cerca de Golf
- ✓ Cerca del Mar
- ✓ Urbanización

Climatización

- ✓ Aire Acondicionado
- ✓ A/A Caliente
- ✓ A/A Frio

Seguridad

- ✓ Recinto Cerrado
- ✓ Portero Automático
- ✓ Alarma

Orientación

- ✓ Sur

Vistas

- ✓ Mar
- ✓ Puerto
- ✓ Piscina

Aparcamiento

- ✓ Subterráneo
- ✓ Garaje
- ✓ Cubierto

Estado

- ✓ Excelente

Características

- ✓ Terraza Cubierta
- ✓ Ascensor
- ✓ Armarios Empotrados
- ✓ Cerca de Transporte
- ✓ Terraza Privada
- ✓ WiFi
- ✓ Paddle Tennis
- ✓ Trastero
- ✓ Jacuzzi

Categoría

- ✓ Reventa

Piscina

- ✓ Comunitaria

Cocina

- ✓ Equipada





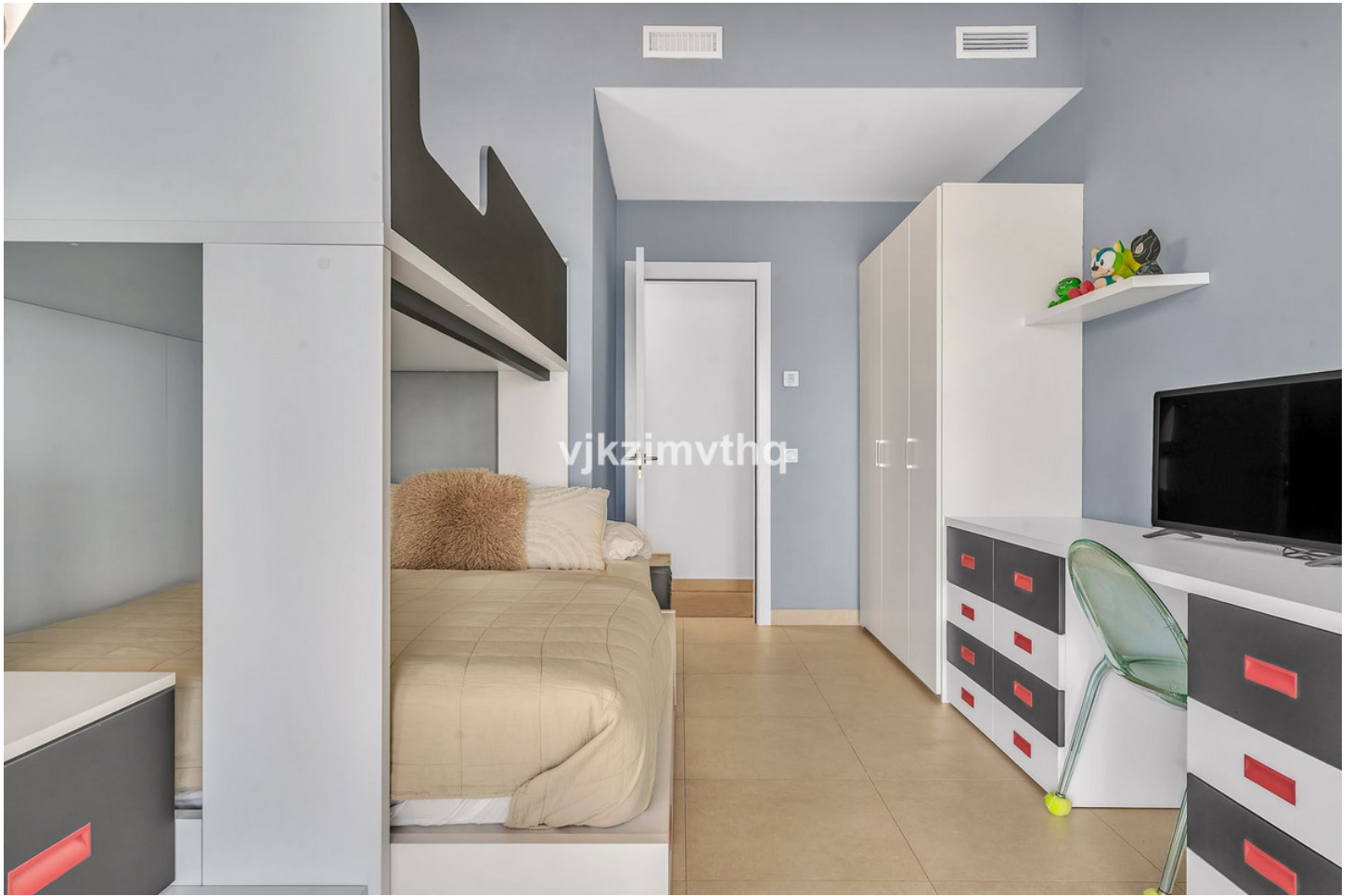












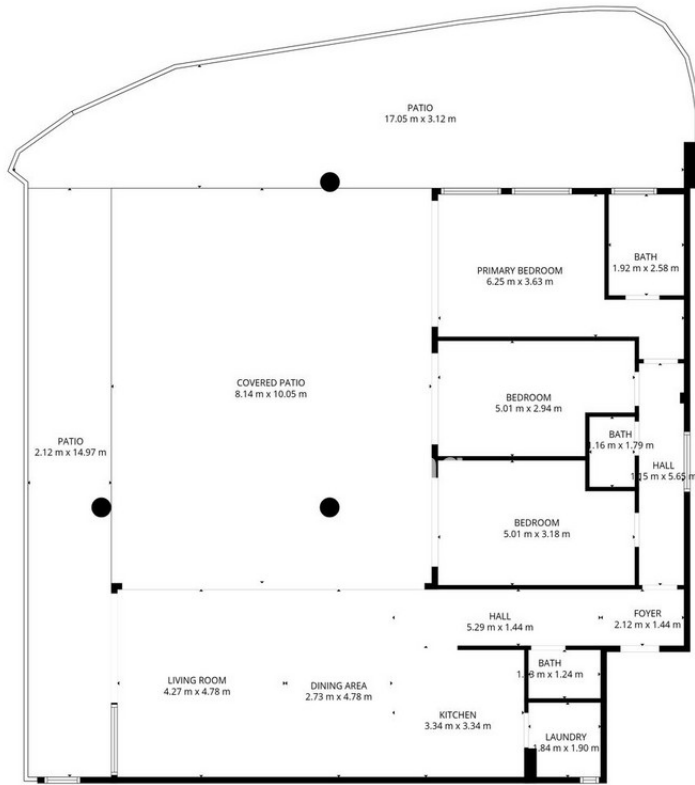












TOTAL: 125 m2
 1st floor: 125 m2
 EXCLUDED AREAS: COVERED PATIO: 82 m2, PATIO: 91 m2, WALLS: 10 m2

FLOOR PLAN CREATED BY CUBICASA APP. MEASUREMENTS DEEMED HIGHLY RELIABLE BUT NOT GUARANTEED.







