



**Ventas - Apartamento - Fuengirola**  
**595.000€**

**[www.mibgroup.es](http://www.mibgroup.es)**  
**+34 662 58 96 58**  
**[info@mibgroup.es](mailto:info@mibgroup.es)**

Comunidad: 3,480 EUR / año

IBI: 670 EUR / año

Basura: 90 EUR / año



2



2



87 m2

Este elegante apartamento se encuentra en la exclusiva zona de El Higuierón, en Fuengirola, Málaga, y destaca por su ubicación privilegiada cerca de todos los servicios, transporte, comercios, colegios y zonas de ocio. La propiedad, en excelente estado, ofrece una superficie construida de 121m<sup>2</sup>, con 87m<sup>2</sup> interiores y una amplia terraza privada de 34m<sup>2</sup> que permite disfrutar de vistas panorámicas, al mar parcialmente, a la montaña, al jardín y a la piscina. El apartamento dispone de dos dormitorios, uno de ellos con baño en suite, y dos baños completos, además de un aseo de invitados. El confort está garantizado gracias a la climatización por aire acondicionado y la calefacción por suelo radiante en toda la vivienda, incluyendo los baños. La cocina está completamente equipada y amueblada, con electrodomésticos de alta gama y un diseño funcional que se integra perfectamente con el luminoso salón. El mobiliario parcial y los armarios empotrados aportan practicidad y estilo. Entre sus características destacan la seguridad 24 horas, acceso mediante entrada de seguridad, doble acristalamiento, ascensor y comunidad cerrada. El apartamento incluye garaje privado y trastero, lo que añade valor y comodidad. La terraza cubierta ofrece un espacio ideal para relajarse o recibir visitas, disfrutando de las vistas al entorno urbano y natural. La urbanización cuenta con piscina comunitaria de agua salada, jardines cuidados y está adaptada para mascotas. Además, se encuentra cerca de parques infantiles, campos de golf, el puerto, la playa y el centro de la ciudad, lo que convierte a esta propiedad en una opción ideal tanto para residencia habitual como para inversión vacacional. La conexión a internet por fibra óptica garantiza la máxima conectividad.

**Posición**

- ✓ Suburbano
- ✓ Cerca de Tiendas
- ✓ Cerca del Mar
- ✓ Cerca de Ciudad
- ✓ Cerca de Colegios
- ✓ Cerca de Marina
- ✓ Urbanización

**Orientación**

- ✓ Sur
- ✓ Suroeste

**Estado**

- ✓ Excelente
- ✓ Nueva Construcción

**Piscina**

- ✓ Comunitaria

**Climatización**

- ✓ Aire Acondicionado
- ✓ A/A Preinstalado
- ✓ A/A Caliente
- ✓ A/A Frio
- ✓ Suelo Radiante
- ✓ Baño

**Vistas**

- ✓ Montaña
- ✓ Panorámicas
- ✓ Jardín
- ✓ Piscina

**Características**

- ✓ Terraza Cubierta
- ✓ Ascensor
- ✓ Armarios Empotrados
- ✓ Cerca de Transporte
- ✓ Terraza Privada
- ✓ WiFi
- ✓ Trastero
- ✓ Doble acristalamiento

**Muebles**

- ✓ Parcialmente
- ✓ Opcionales

**Cocina**

- ✓ Equipada

**Jardín**

- ✓ Comunitario
- ✓ Paisajista
- ✓ Mantenimiento fácil

**Seguridad**

- ✓ Recinto Cerrado

**Aparcamiento**

- ✓ Subterráneo
- ✓ Garaje
- ✓ Cubierto
- ✓ Más de uno
- ✓ Privado

**Servicios Públicos**

- ✓ Electricidad

**Categoría**

- ✓ Inversion
- ✓ Lujo
- ✓ Reventa















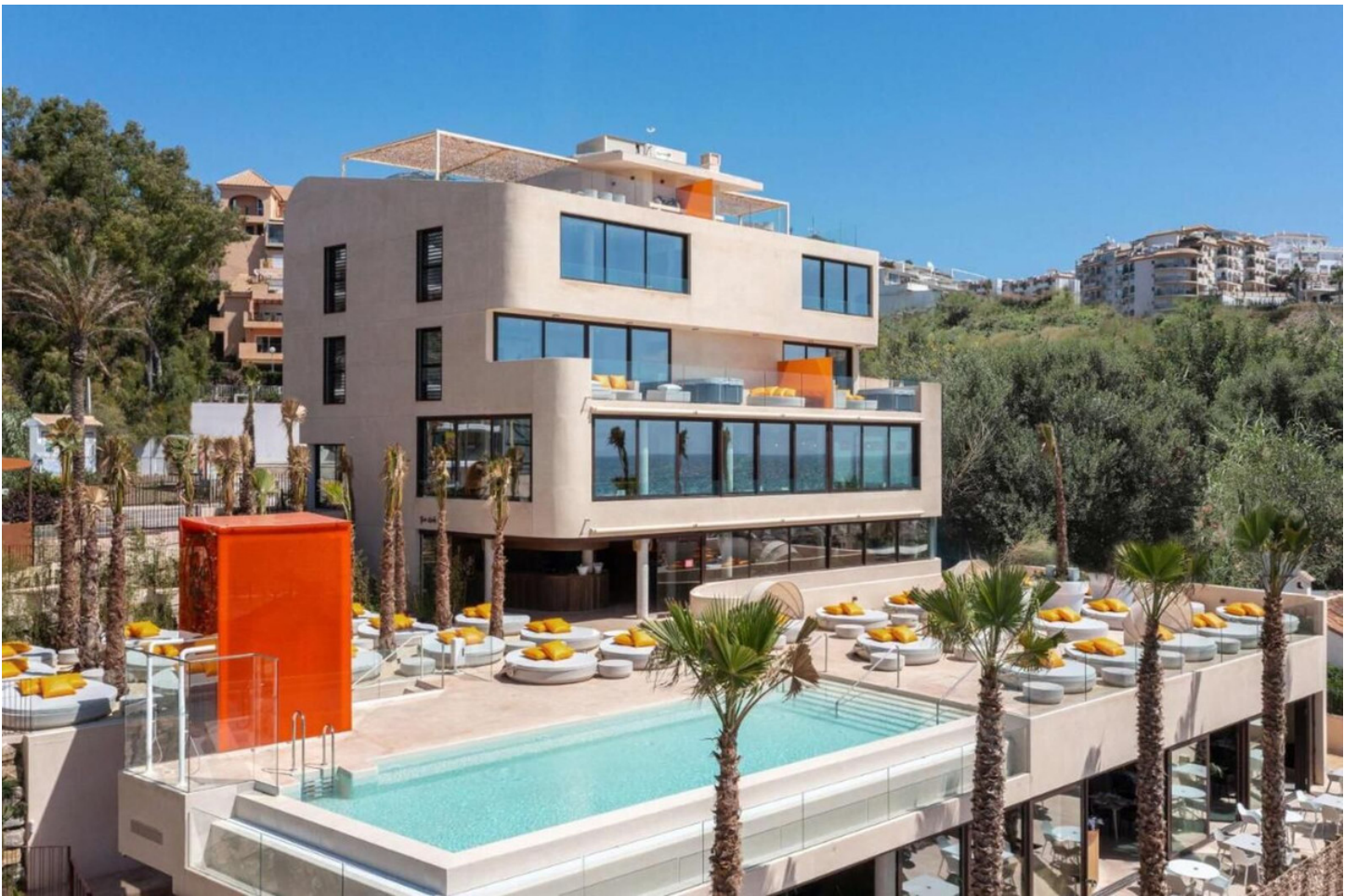












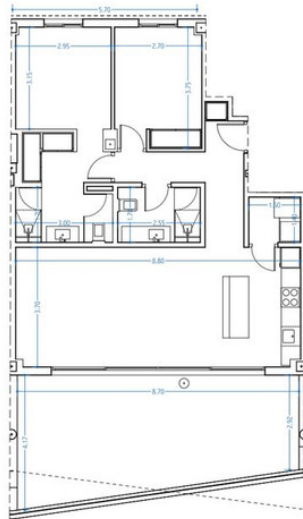








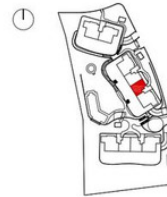
Nota: Documentación meramente informativa sujeta a cambios derivados del desarrollo del proyecto  
 Disclaimer: Design elements including terraces shape and dimensions may be modified for technical reasons



HIGUERÓN  
WEST  
217

LIVE  
WORK  
PLAY

by **Urbania**



<b>Total Útil</b>	75.18 m <sup>2</sup>
<b>Total Construida</b>	86.63 m <sup>2</sup>
<b>Sup. Útil s/Decreto 218/2005 BOJA (1)</b>	82.70 m <sup>2</sup>
<b>Sup. Const. s/Decreto 218/2005 BOJA (2)</b>	113.58 m <sup>2</sup>

NOTA:  
 La superficie útil según Decreto 218/2005 se define como la superficie de suelo útil de la vivienda y el 20 % de espacios exteriores privativos (limitándose al 10% de la útil exterior)

- (1) Incluye la superficie útil interior de las terrazas privativas.
- (2) Incluye la superficie construida interior, de las terrazas privativas y la parte proporcional de sus elementos comunes.

Parcela BA.3  
 Urbania "El Higuero"



05 de Octubre de 2020