

Ref.-ID: MIBGR5291101

Estepona

Terreno



880 m2

Parcela en venta en Estepona – 880 m² con opciones de desarrollo flexibles Esta parcela de 880,33 m², ubicada en una zona residencial en crecimiento de Estepona, representa una excelente oportunidad para desarrollar una villa privada a solo minutos de la playa, campos de golf y todos los servicios locales. La propiedad incluye cimientos existentes, lo que brinda al futuro propietario dos opciones claras: Opción 1: Construir una villa sobre los cimientos estructurales actuales (proyecto de ejecución disponible). Opción 2: Retirar los cimientos existentes y desarrollar un diseño completamente nuevo desde cero. En ambos casos, el comprador deberá solicitar la licencia de obra correspondiente en el ayuntamiento local. Ubicada en una zona tranquila pero bien comunicada de Estepona, esta parcela es ideal para compradores particulares, promotores o inversores que buscan construir una villa moderna con piscina, jardín y espacios de vida abiertos. Con buena exposición al sol y fácil acceso al centro de Estepona, Marbella, Puerto Banús y el Aeropuerto de Málaga, la ubicación ofrece un gran valor a largo plazo y un estilo de vida atractivo. Características clave: Superficie del terreno: 880,33 m² Apta para construir una villa con piscina Entorno residencial tranquilo Cerca de campos de golf, playas y servicios Excelente potencial de inversión No pierdas esta oportunidad de construir tu casa ideal en una de las zonas costeras más atractivas del sur de España. ¡DÉJANOS MOVERTE!

Posición

- ✓ Cerca de Puerto
- ✓ Cerca de Tiendas
- ✓ Cerca del Mar
- ✓ Cerca de Ciudad
- ✓ Cerca de Colegios

Orientación

- ✓ Suroeste

Vistas

- ✓ Mar
- ✓ Montaña
- ✓ Golf
- ✓ Campo
- ✓ Panorámicas











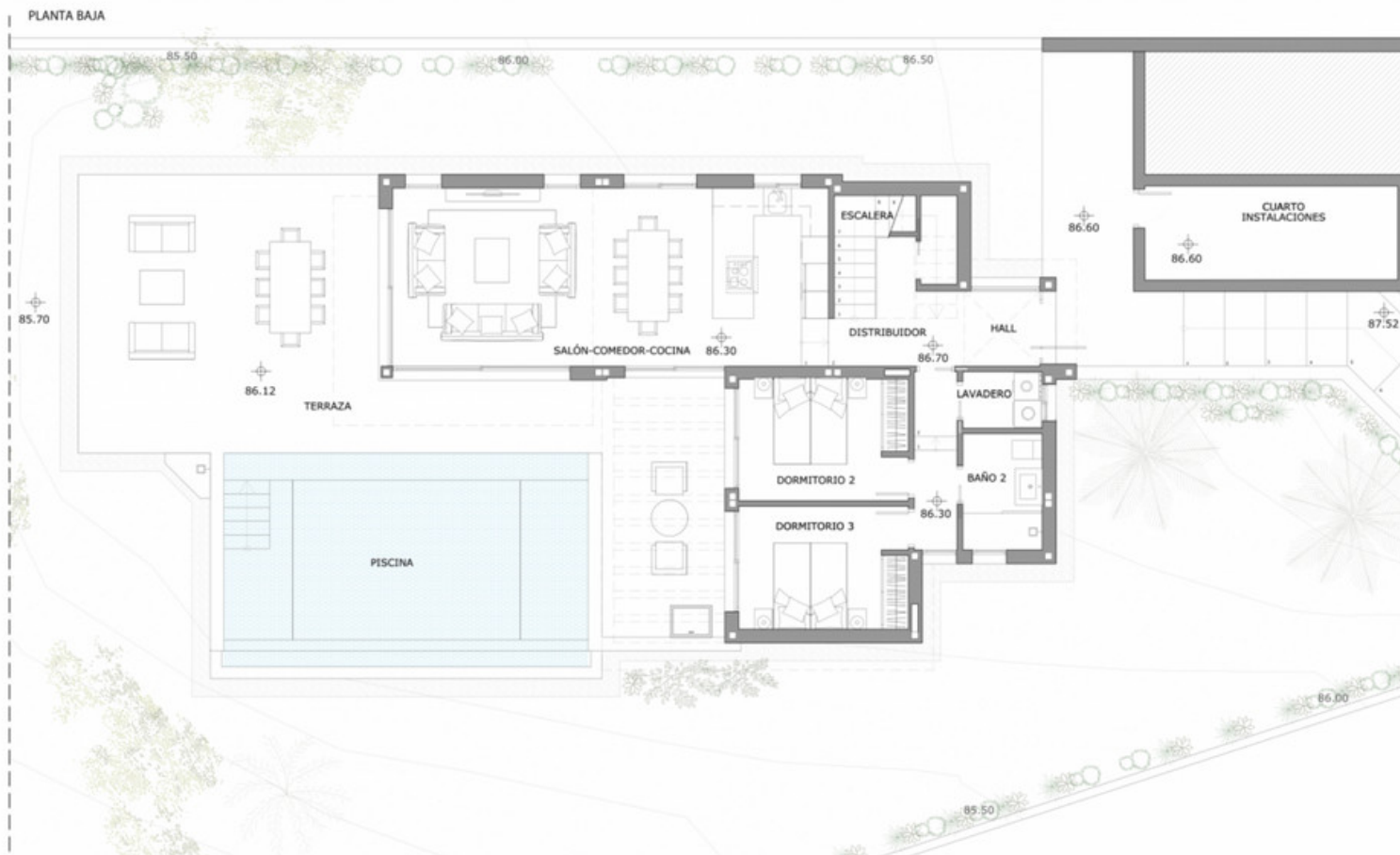












PLANTA CUBIERTA



PLANTA PRIMERA

