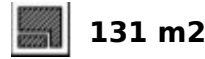


Ref.-ID: MIBGR5292064

The Golden Mile

Apartamento

Comunidad: 3,300 EUR / año



Situado en la prestigiosa Milla de Oro, este exquisito ático dúplex completamente renovado en la codiciada urbanización Coto Real es una combinación única de elegancia, confort y paisajes impresionantes. Orientado al sur y bañado de luz natural durante todo el día, la propiedad disfruta de vistas panorámicas al mar y a la montaña que se despliegan desde el amanecer. Los interiores han sido cuidadosamente rediseñados utilizando materiales de alta calidad y acabados en tonos cálidos y sutiles, creando un ambiente refinado y acogedor que resulta a la vez lujoso y atemporal. El ático ofrece tres dormitorios elegantemente diseñados, siendo el principal con vestidor y terraza privada orientada al oeste, dos baños modernos y un aseo de invitados adicional, distribuidos de manera perfecta en dos niveles para garantizar privacidad y funcionalidad. Cada espacio fluye con naturalidad, realzando la sensación de amplitud mientras enmarca las impresionantes vistas al Mediterráneo y a las montañas circundantes. Una vivienda verdaderamente excepcional para quienes buscan una residencia de lujo lista para entrar a vivir en una de las zonas más privilegiadas de Marbella, donde el diseño sofisticado se une a vistas inolvidables.

Posición

- ✓ Cerca de Golf
- ✓ Cerca de Puerto
- ✓ Cerca de Tiendas
- ✓ Cerca del Mar
- ✓ Cerca de Ciudad
- ✓ Cerca de Colegios

Climatización

- ✓ Aire Acondicionado
- ✓ Chimenea
- ✓ Baño

Cocina

- ✓ Equipada
- ✓ Cocina Comedor

Categoría

- ✓ Golf
- ✓ Casas de vacaciones
- ✓ Lujo
- ✓ Reventa

Orientación

- ✓ Sur

Vistas

- ✓ Mar
- ✓ Montaña
- ✓ Panorámicas

Jardin

- ✓ Comunitario

Estado

- ✓ Excelente
- ✓ Reformado Recientemente
- ✓ Renovado Recientemente

Características

- ✓ Ascensor
- ✓ Armarios Empotrados
- ✓ Terraza Privada
- ✓ Baño En-Suite
- ✓ Suelo de Madera
- ✓ Doble acristalamiento

Seguridad

- ✓ Recinto Cerrado

Piscina

- ✓ Comunitaria

Muebles

- ✓ Amueblada

Aparcamiento

- ✓ Privado





























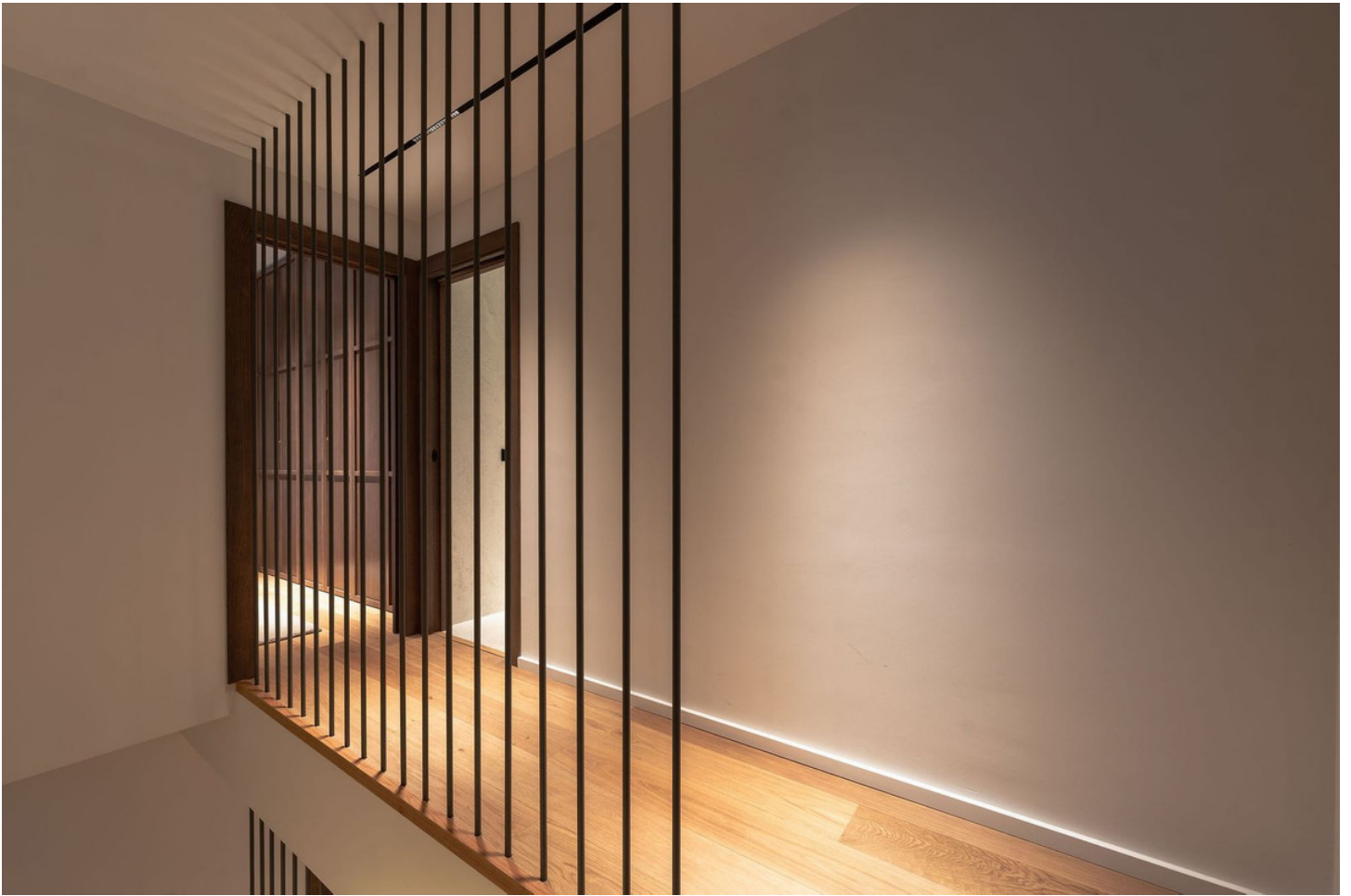












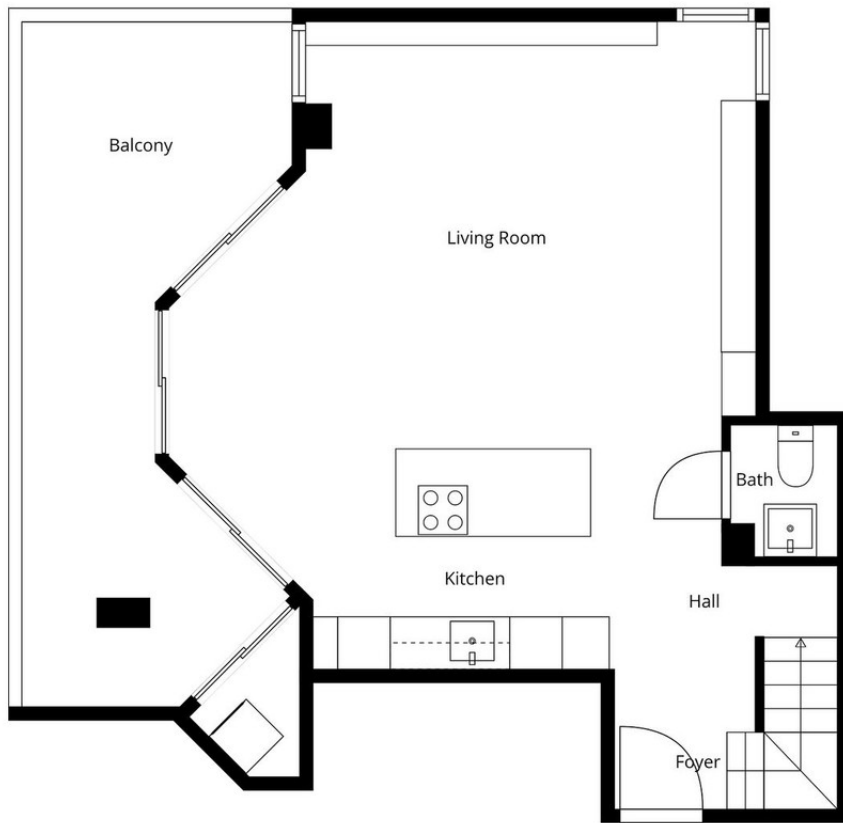












Measurements Calculated Are Deemed Highly Reliable But Are Not Guaranteed





Measurements Calculated Are Deemed Highly Reliable But Are Not Guaranteed

