

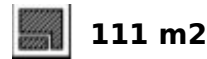
Ref.-ID: MIBGR5293495

Fuengirola

Apartamento

Comunidad: 3,360 EUR / año IBI: 980 EUR / año

Basura: 95 EUR / año



Exclusiva villa-apartamento ubicada en las prestigiosas South Residences, Higuierón Resort Fuengirola, que ofrece un equilibrio refinado entre diseño contemporáneo, privacidad y estilo de vida tipo resort en la Costa del Sol. Esta distintiva villa-apartamento de 3 dormitorios disfruta de un ambiente tranquilo y luminoso, con interiores de planta abierta y amplios, diseñados para combinar confort y elegancia, con acabados de primera calidad en toda la vivienda. El salón se conecta perfectamente con el dormitorio principal mediante una elegante pared de vidrio corredera, permitiendo abrir completamente el espacio para una sensación moderna y generosa, o cerrarlo para mayor intimidad cuando se desee. La pared corredera entre el salón y el dormitorio principal hace que el salón se sienta más amplio. Muy luminoso y soleado. El área de estar ampliada fluye de manera natural hacia una terraza lateral con vidrio de altura completa, ofreciendo vistas abiertas del Mediterráneo desde múltiples ángulos y creando una experiencia excepcional de vida interior-exterior. Suelo de madera combinado con detalles en madera natural en paredes y techos aportan calidez, textura y un carácter arquitectónico refinado en todo el hogar. Dispone de un jacuzzi privado proporciona un santuario íntimo para la relajación, de día o de noche. Los residentes disfrutan de servicios exclusivos como sauna, espacio de coworking y varias piscinas, mientras que todas las instalaciones de Higuierón Resort están a solo 2 minutos a pie, con spa, club deportivo, restaurantes gourmet, beach club y servicios de conserjería. Ideal como residencia permanente, segunda vivienda o inversión de alto nivel, esta propiedad representa una oportunidad única dentro de una de las comunidades cerradas más codiciadas de la Costa del Sol. Paquete opcional completamente amueblado disponible, con mobiliario de diseñador de alta calidad. El comprador puede seleccionar personalmente los muebles directamente en BoConcept, asegurando un hogar llave en mano totalmente personalizado

**Posición**

- ✓ Cerca de Puerto
- ✓ Cerca de Tiendas
- ✓ Cerca del Mar
- ✓ Cerca de Colegios
- ✓ Cerca de Marina
- ✓ Urbanización

**Climatización**

- ✓ Aire Acondicionado
- ✓ A/A Caliente
- ✓ A/A Frio
- ✓ Suelo Radiante

**Cocina**

- ✓ Equipada

**Servicios Públicos**

- ✓ Electricidad
- ✓ Teléfono

**Orientación**

- ✓ Sur

**Vistas**

- ✓ Jardín
- ✓ Piscina
- ✓ Patio

**Jardín**

- ✓ Comunitario

**Categoría**

- ✓ Ganga
- ✓ Inversion
- ✓ Lujo
- ✓ Reducido
- ✓ Reventa
- ✓ Contemporáneo

**Estado**

- ✓ Excelente
- ✓ Nueva Construcción

**Características**

- ✓ Terraza Cubierta
- ✓ Ascensor
- ✓ Armarios Empotrados
- ✓ Cerca de Transporte
- ✓ Terraza Privada
- ✓ TV Satélite
- ✓ Sauna
- ✓ Trastero
- ✓ Lavadero
- ✓ Baño En-Suite
- ✓ Suelo de Madera
- ✓ Acceso para personas con movilidad reducida
- ✓ Suelos de Mármol
- ✓ Jacuzzi
- ✓ Doble acristalamiento
- ✓ 24 Horas Recepción
- ✓ Servicio de Autobuses
- ✓ Fibra óptica

**Seguridad**

- ✓ Recinto Cerrado
- ✓ Persianas Eléctricas
- ✓ Portero Automático
- ✓ Alarma
- ✓ Seguridad 24 Horas

**Piscina**

- ✓ Comunitaria
- ✓ Privada

**Muebles**

- ✓ Opcionales

**Aparcamiento**

- ✓ Subterráneo
- ✓ Más de uno
- ✓ Punto de carga VE















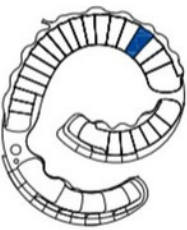
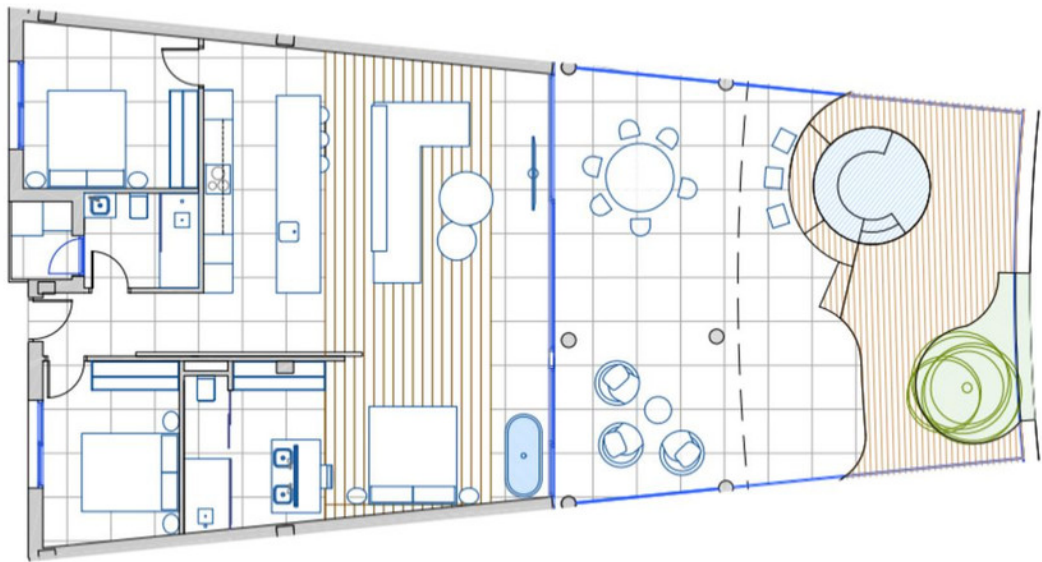












**LEIRO216**

SUPERFICIE DE VIVIENDA . . . . . 110,80 m<sup>2</sup>  
 SUPERFICIE DE TERRAZA . . . . . 78,90 m<sup>2</sup>  
 SUPERFICIE TOTAL 189,70 m<sup>2</sup>









