

**Ref.-ID: MIBGR5297731**

**Marbesa**

**Casa**

**Comunidad: 948 EUR / año**

**IBI: 1,912 EUR / año**

**Basura: 280 EUR / año**



**4**



**3**



**258 m2**



**915 m2**

A solo 50 metros de la playa, esta villa de cuatro dormitorios y tres baños, bellamente renovada y modernizada, se encuentra en una amplia parcela llana con una gran piscina y un exuberante jardín maduro. La propiedad cuenta con cocina y baños totalmente renovados, además de calefacción central eléctrica para mayor comodidad durante todo el año, garaje privado y una pequeña vivienda independiente para invitados, ideal para visitas o personal. Ubicada en una de las zonas de playa más codiciadas de Marbella, todo está a un paso: restaurantes, cafeterías y un supermercado, todo a un paso. Una oportunidad excepcional en una ubicación privilegiada. Una propiedad que no debe perderse.

**Posición**

- ✓ Lado de la Playa
- ✓ Cerca de Tiendas
- ✓ Cerca del Mar

**Vistas**

- ✓ Mar
- ✓ Jardín

**Seguridad**

- ✓ Alarma
- ✓ Seguridad 24 Horas

**Estado**

- ✓ Excelente
- ✓ Reformado Recientemente

**Características**

- ✓ Armarios Empotrados
- ✓ Aptmnt. Huéspedes
- ✓ Suelos de Mármol

**Aparcamiento**

- ✓ Garaje

**Piscina**

- ✓ Privada

**Muebles**

- ✓ Amueblada

**Climatización**

- ✓ A/A Caliente
- ✓ Calefacción Central.

**Cocina**

- ✓ Equipada

























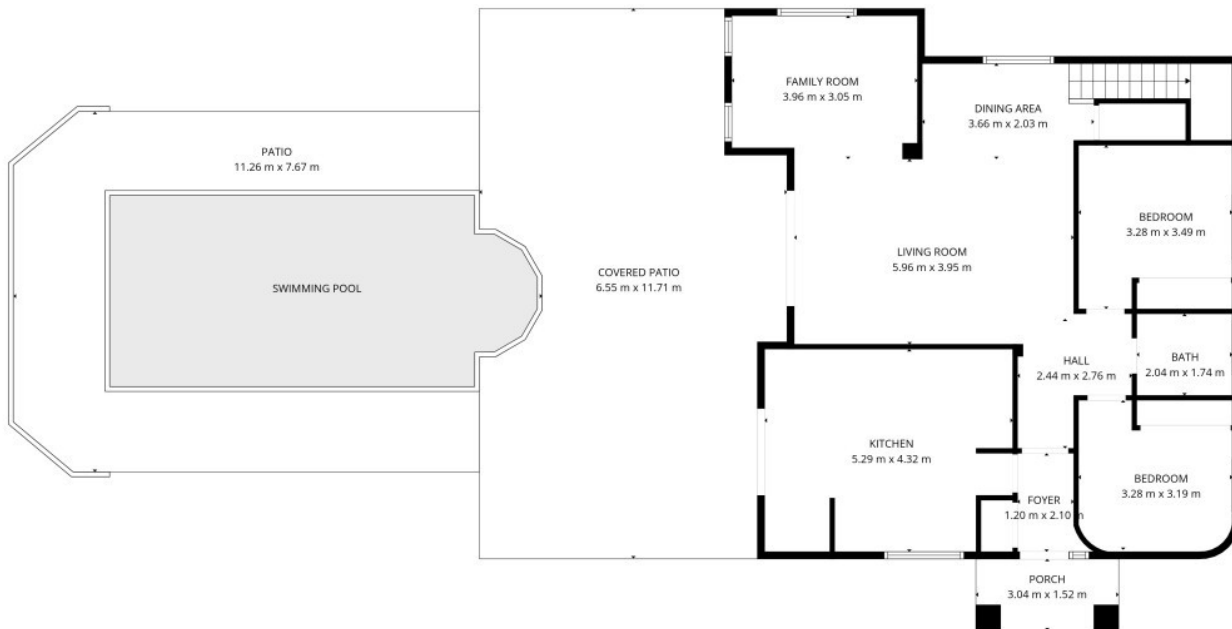






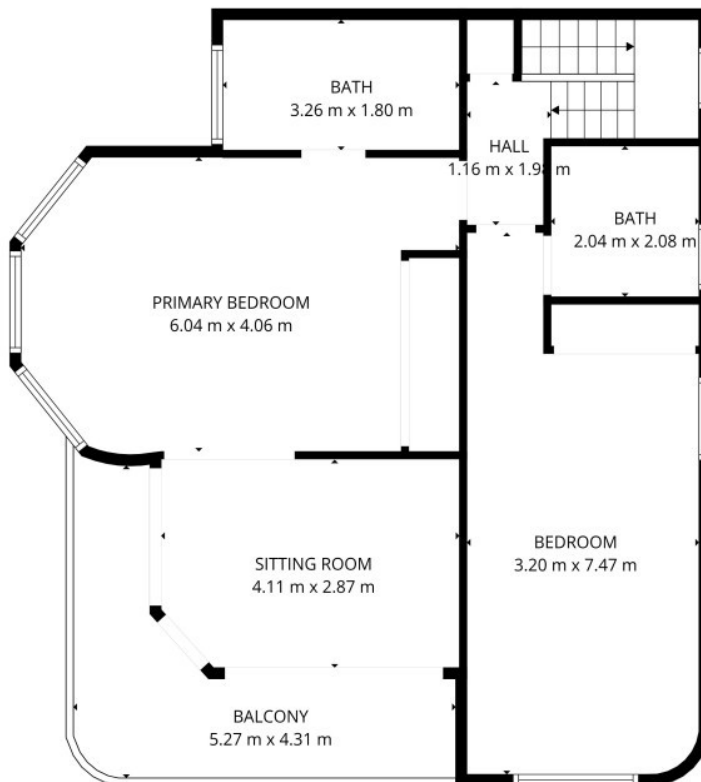






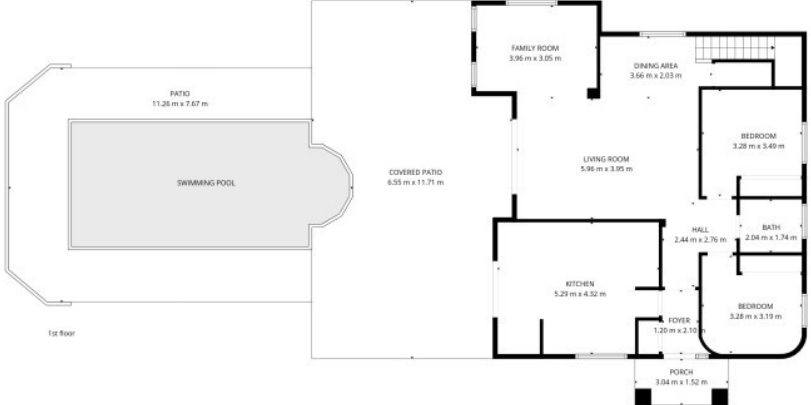
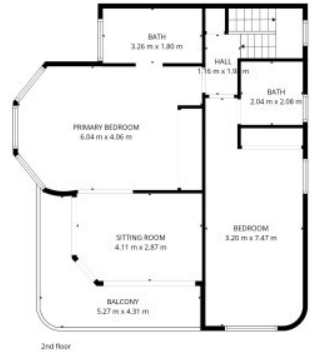
**TOTAL: 182 m<sup>2</sup>**  
 1st floor: 106 m<sup>2</sup>, 2nd floor: 76 m<sup>2</sup>  
 EXCLUDED AREAS: PORCH: 5 m<sup>2</sup>, COVERED PATIO: 67 m<sup>2</sup>, PATIO: 43 m<sup>2</sup>,  
 BALCONY: 11 m<sup>2</sup>, WALLS: 12 m<sup>2</sup>

SIZES AND DIMENSIONS ARE APPROXIMATE, ACTUAL MAY VARY.



**TOTAL: 182 m<sup>2</sup>**  
 1st floor: 106 m<sup>2</sup>, 2nd floor: 76 m<sup>2</sup>  
 EXCLUDED AREAS: PORCH: 5 m<sup>2</sup>, COVERED PATIO: 67 m<sup>2</sup>, PATIO: 43 m<sup>2</sup>,  
 BALCONY: 11 m<sup>2</sup>, WALLS: 12 m<sup>2</sup>

SIZES AND DIMENSIONS ARE APPROXIMATE, ACTUAL MAY VARY.



**TOTAL: 182 m2**  
 1st floor: 106 m2, 2nd floor: 76 m2  
 EXCLUDED AREAS: PORCH: 5 m2, COVERED PATIO: 67 m2, PATIO: 43 m2,  
 BALCONY: 11 m2, WALLS: 12 m2

SIZES AND DIMENSIONS ARE APPROXIMATE, ACTUAL MAY VARY.