

Ref.-ID: MIBGR5305192

Fuengirola

Apartamento



2



2



90 m2

Descubra la Vida en Reserva del Higuero Ubicada entre la montaña y el mar Mediterráneo en la Costa del Sol, ****Reserva del Higuero**** es uno de los complejos residenciales más prestigiosos del sur de España. Idealmente situada entre Fuengirola y Benalmádena, y a tan solo 15 minutos del Aeropuerto de Málaga-Costa del Sol, esta exclusiva comunidad cerrada ofrece una combinación única de privacidad, servicios cinco estrellas y excelente conectividad. Concebida como un destino de estilo de vida de lujo, Reserva del Higuero es mucho más que una zona residencial: es una experiencia integral de resort. Vida de Resort en su Máxima Expresión En el corazón de la comunidad se encuentra el reconocido Higuero Hotel Malaga, Curio Collection by Hilton, un hotel cinco estrellas que eleva el concepto de vida diaria. Los residentes disfrutan de una amplia gama de instalaciones, entre ellas: * Spa y centro de bienestar galardonado * Gimnasio de última generación e instalaciones deportivas * Varias piscinas * Restaurantes gourmet y elegantes bares * Exclusivo beach club * Cine privado * Espacios de co-working * Jardines mediterráneos y senderos panorámicos * Parque para mascotas * Servicio de lanzadera dentro del resort * Seguridad 24 horas en comunidad cerrada Tanto si busca relajación, deporte, alta gastronomía o un ambiente social dinámico, todo está perfectamente integrado dentro de la comunidad. Ubicado en el exclusivo enclave ****South Residences****, este elegante apartamento de dos dormitorios y dos baños representa el lujo mediterráneo contemporáneo. Orientación y Vistas Excepcionales Gracias a su orientación directa al sur, la vivienda disfruta de abundante luz natural durante todo el día, además de preciosas vistas abiertas al mar desde el salón y la terraza privada, el escenario ideal para un café al amanecer o para disfrutar de las puestas de sol. Diseño Contemporáneo y Distribución Inteligente El interior combina una arquitectura moderna y elegante con acabados cálidos y de alta calidad. Los ventanales de suelo a techo potencian la luminosidad y la sensación de amplitud, creando una conexión fluida entre el interior y el exterior. Un elemento distintivo es el sistema de pared corredera del dormitorio principal, que se abre completamente hacia el salón, ofreciendo una solución sofisticada y flexible que permite crear un ambiente tipo loft o mantener total privacidad según se desee. Gracias a su ubicación privilegiada dentro del resort, sus impresionantes vistas y el acceso a servicios cinco estrellas, la propiedad ofrece un excelente potencial de alquiler durante todo el año. Características Principales * Orientación sur con sol durante todo el día * Preciosas vistas al mar * Suelo radiante en los baños * Sistema domótico * 2 plazas de garaje * Comunidad cerrada con seguridad 24 horas * A un minuto de la autovía * A quince minutos del Aeropuerto de Málaga Con acceso directo a la AP-7, estará perfectamente conectado con Málaga capital, Marbella y el resto de la Costa del Sol. Playas, campos de golf, colegios internacionales, puertos deportivos y una amplia oferta cultural se encuentran a pocos minutos. Una Inversión en Estilo de Vida Esto es mucho más que un apartamento: es la oportunidad de formar parte de uno de los resorts de lujo más demandados de la Costa del Sol. Combinando diseño contemporáneo, confort, seguridad y servicios de nivel resort, representa tanto una elección de vida excepcional como una sólida inversión a largo plazo. Experimente el estilo de vida mediterráneo en su máxima expresión en Reserva del Higuero.

Posición

- ✓ Suburbano
- ✓ Cerca de Tiendas
- ✓ Cerca de Ciudad
- ✓ Urbanización

Climatización

- ✓ Aire Acondicionado
- ✓ A/A Preinstalado
- ✓ A/A Caliente
- ✓ A/A Frio
- ✓ Baño

Cocina

- ✓ Equipada

Categoría

- ✓ Inversion
- ✓ Lujo
- ✓ Reventa

Orientación

- ✓ Sur

Vistas

- ✓ Mar
- ✓ Montaña
- ✓ Panorámicas
- ✓ Jardín

Jardin

- ✓ Comunitario
- ✓ Paisajista
- ✓ Mantenimiento fácil

Estado

- ✓ Excelente
- ✓ Nueva Construcción

Características

- ✓ Terraza Cubierta
- ✓ Ascensor
- ✓ Armarios Empotrados
- ✓ Cerca de Transporte
- ✓ Terraza Privada
- ✓ Trastero
- ✓ Baño En-Suite
- ✓ Doble acristalamiento

Seguridad

- ✓ Recinto Cerrado

Piscina

- ✓ Comunitaria

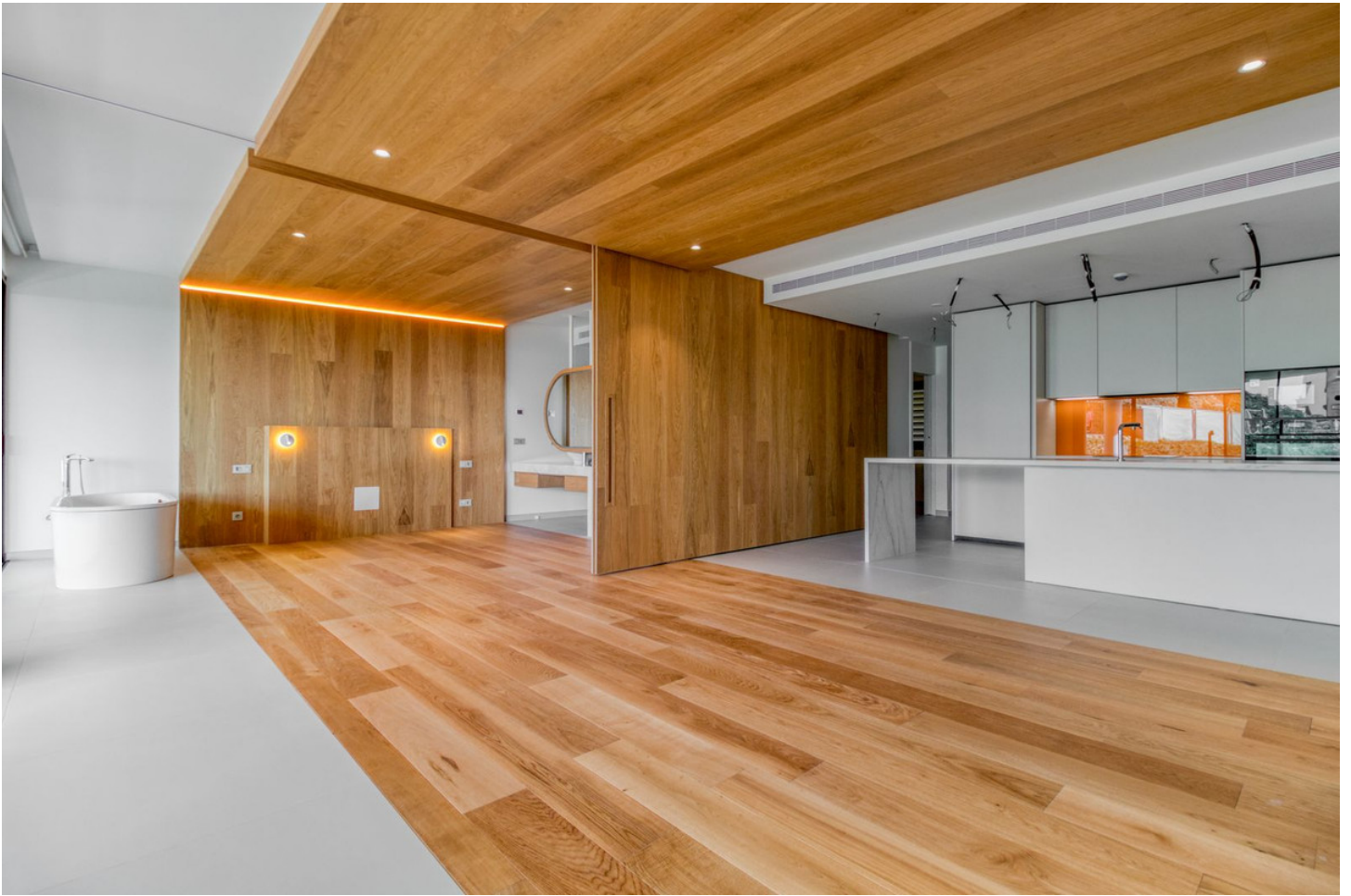
Muebles

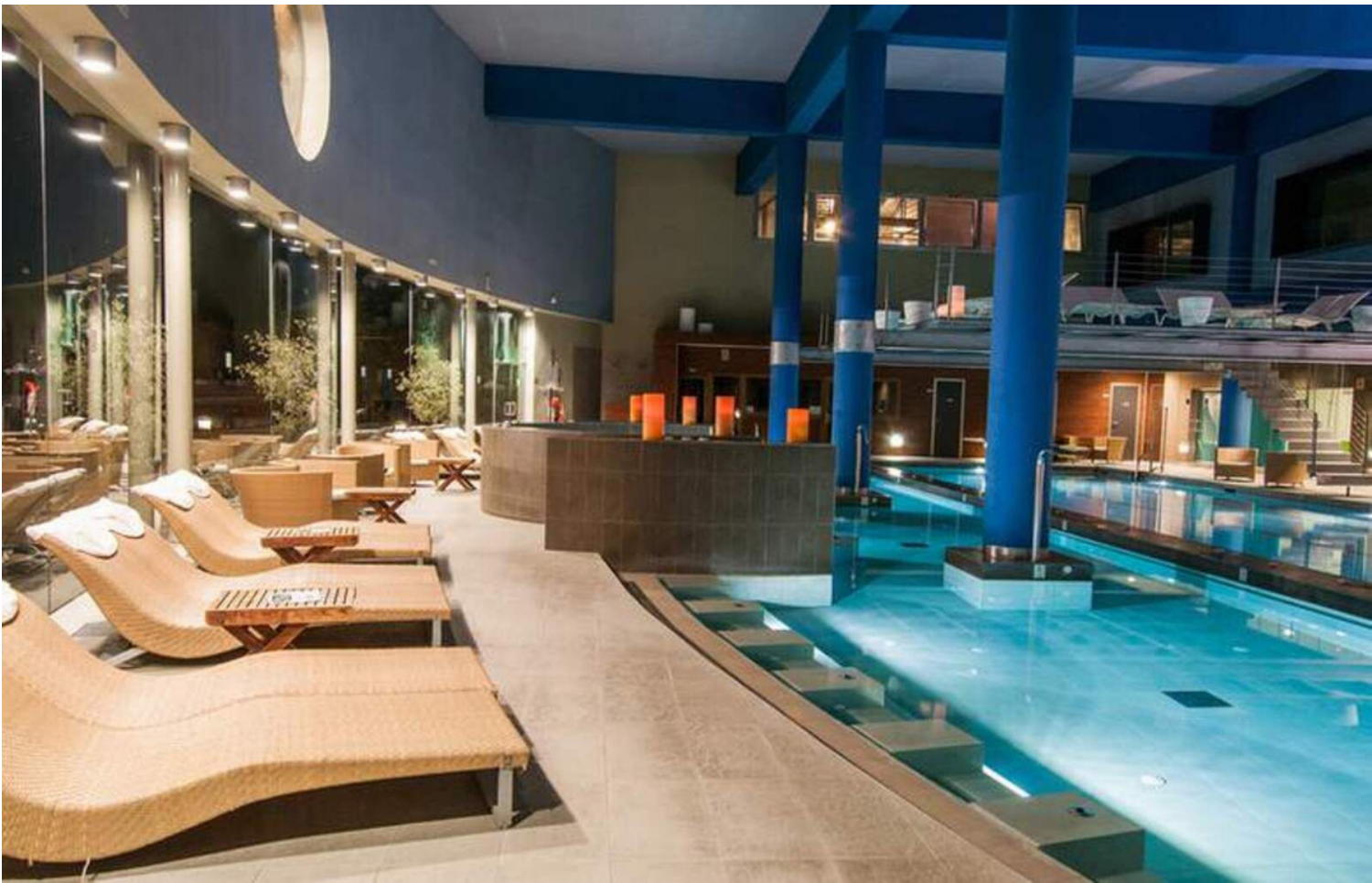
- ✓ Sin Amueblar

Aparcamiento

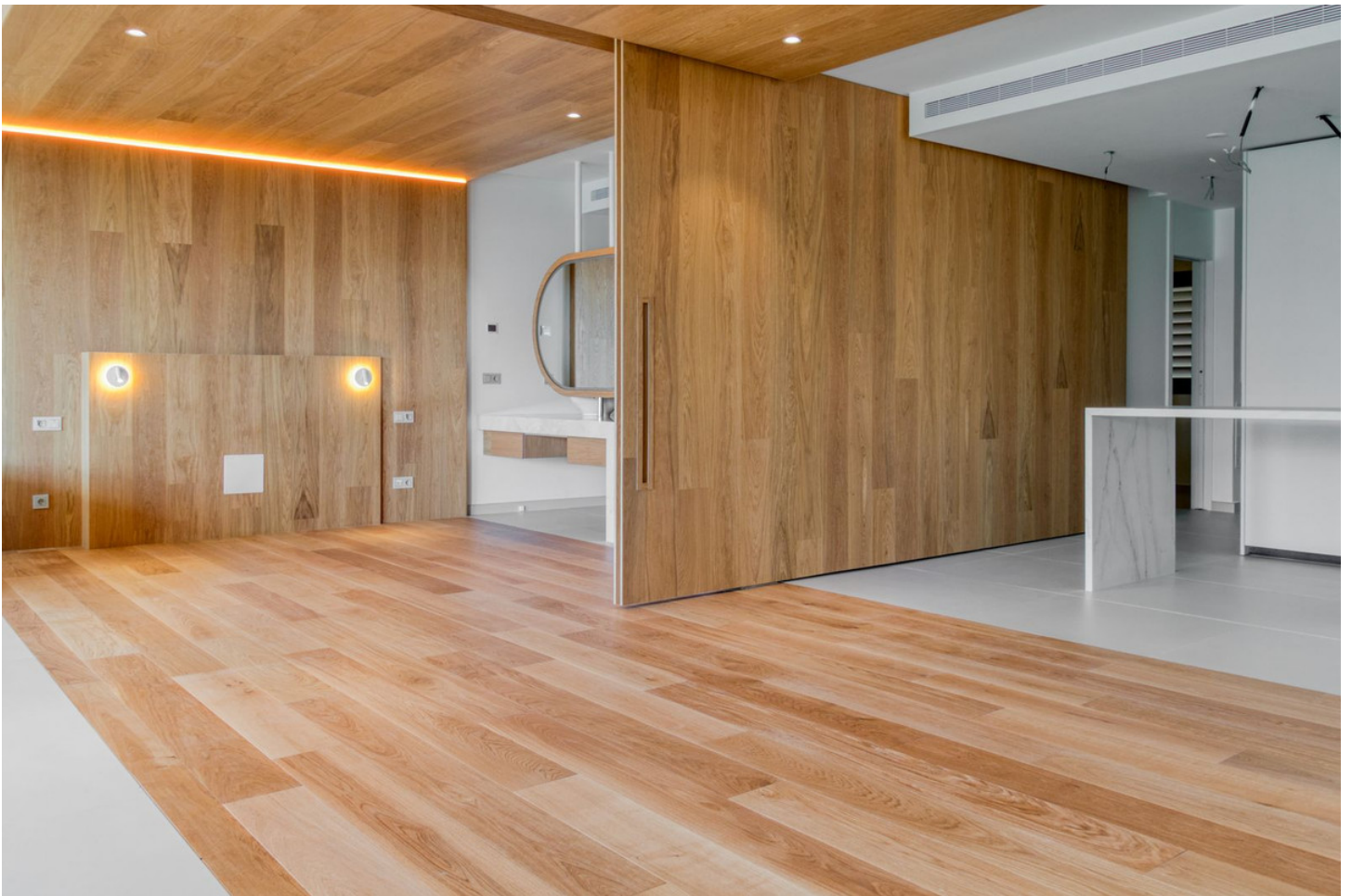
- ✓ Subterráneo
- ✓ Garaje
- ✓ Cubierto
- ✓ Más de uno
- ✓ Privado



















































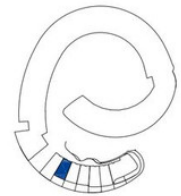








HIGUERÓN
SOUTH RESIDENCES



DARKO 402

SUPERFICIE DE VIVIENDA 90,22 m²
 SUPERFICIE DE TERRAZA 38,65 m²
 SUPERFICIE TOTAL 128,87 m²

Planos orientativos sujetos a modificaciones por criterios estéticos, técnicos o administrativos. Escala 1:75







