



**Ventas - Casa - Benalmadena
469.000€**

**www.mibgroup.es
+34 662 58 96 58
info@mibgroup.es**

Comunidad: 1,152 EUR / año IBI: 900 EUR / año

Basura: 290 EUR / año



2



2.5



103 m2

Situada en una posición privilegiada en primera línea de Carvajal, esta casa adosada logra la combinación perfecta entre impresionantes vistas al mar y una tranquilidad que invita a la calma. Desde el momento en que se cruza la puerta principal, el Mediterráneo reclama su protagonismo; desde el propio hall de entrada, la vista se dirige directamente a través del salón hacia el azul del horizonte. En la planta principal, a la derecha, se encuentra una cocina independiente y funcional, mientras que al avanzar el espacio se abre a un luminoso salón-comedor equipado con una acogedora chimenea de leña, ideal para las noches de invierno. Esta planta también cuenta con un práctico aseo para invitados. El salón comunica directamente con una terraza privada muy soleada, el verdadero corazón de la vivienda, que ofrece vistas panorámicas que recorren toda la costa hasta el puerto de Fuengirola. Al subir a la planta superior, el diseño sigue priorizando la conexión con el mar. La suite principal es un espacio generoso con su propia terraza privada y armarios empotrados, pero el verdadero factor "wow" es el baño en suite: la ducha ha sido diseñada para que puedas mirar directamente al mar mientras empiezas el día, un detalle único que distingue a esta propiedad. Un segundo dormitorio de buen tamaño, también con armarios empotrados, dispone de un baño completo para invitados. Esta propiedad incluye dos plazas de garaje independientes que, aunque son fincas registrales distintas, están incluidas en la venta, lo que supone un enorme valor añadido. Además, cuenta con un trastero subterráneo ideal para artículos de playa o bicicletas. En cuanto a la ubicación, se encuentra a un paso de las mejores playas de la zona, con una gran variedad de excelentes chiringuitos y paseos marítimos justo a su puerta. La estación de tren de Carvajal está a pocos minutos a pie, proporcionando conexión directa con el aeropuerto de Málaga, el centro de la ciudad y Plaza Mayor. El complejo se completa con piscina comunitaria y jardines. Se recomienda visitar la propiedad para apreciar plenamente su ubicación y sus espectaculares vistas. Escritura : Construido 103.26m2 incluye terraza de14.24m2, Año Construcción 2000- Gastos Aproximadas de mantener: IBI : 900 € por año - Basura 290 € por año - Comunidad 96 € al mes CEE: Consumo de Energía y Emisiones CO2 en tramite Los datos expuestos son meramente informativos y no tienen valor contractual. La oferta se sujeta a errores, cambios de precio, omisión, disponibilidad y/o retirada del mercado sin aviso previo. En el precio indicado no están incluidos los gastos inherentes a la compra de inmuebles según las leyes vigentes (ITP ó IVA, gastos notariales, gastos registrales, gestoría)

Posición

- ✓ Primera línea de Playa
- ✓ Cerca del Mar
- ✓ Urbanización
- ✓ Complejo 1ª Línea de Playa

Climatización

- ✓ Aire Acondicionado
- ✓ Chimenea

Seguridad

- ✓ Recinto Cerrado

Orientación

- ✓ Sur

Vistas

- ✓ Mar
- ✓ Playa
- ✓ Puerto
- ✓ Panorámicas

Aparcamiento

- ✓ Subterráneo
- ✓ Libre
- ✓ Más de uno
- ✓ Privado

Estado

- ✓ Buen

Características

- ✓ Terraza Cubierta
- ✓ Armarios Empotrados
- ✓ Cerca de Transporte
- ✓ Terraza Privada
- ✓ Trastero
- ✓ Baño En-Suite
- ✓ Suelos de Mármol

Servicios Públicos

- ✓ Electricidad
- ✓ Agua Potable

Piscina

- ✓ Comunitaria

Jardín

- ✓ Comunitario

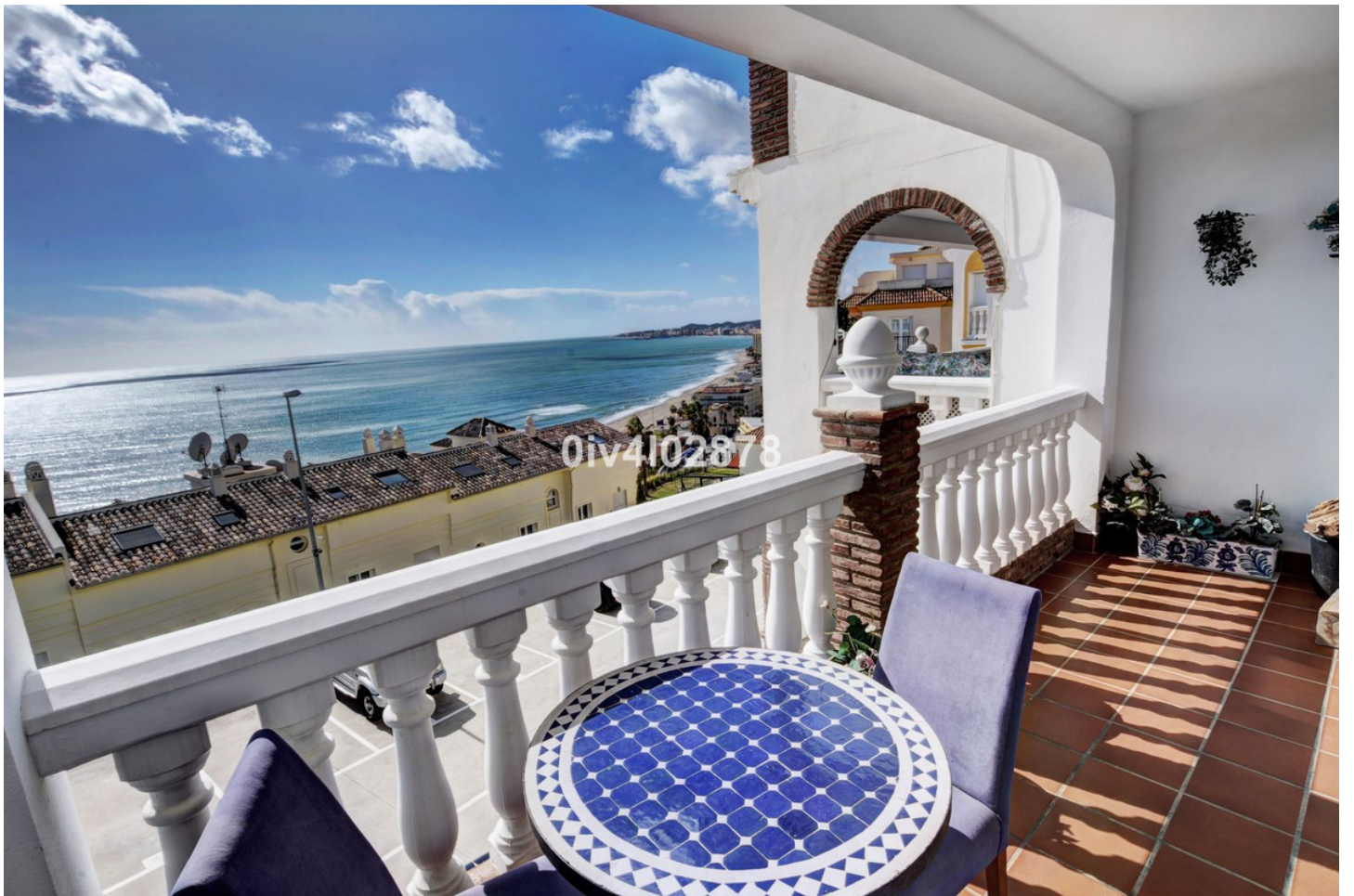
Categoría

- ✓ Frente a la playa
- ✓ Reventa





















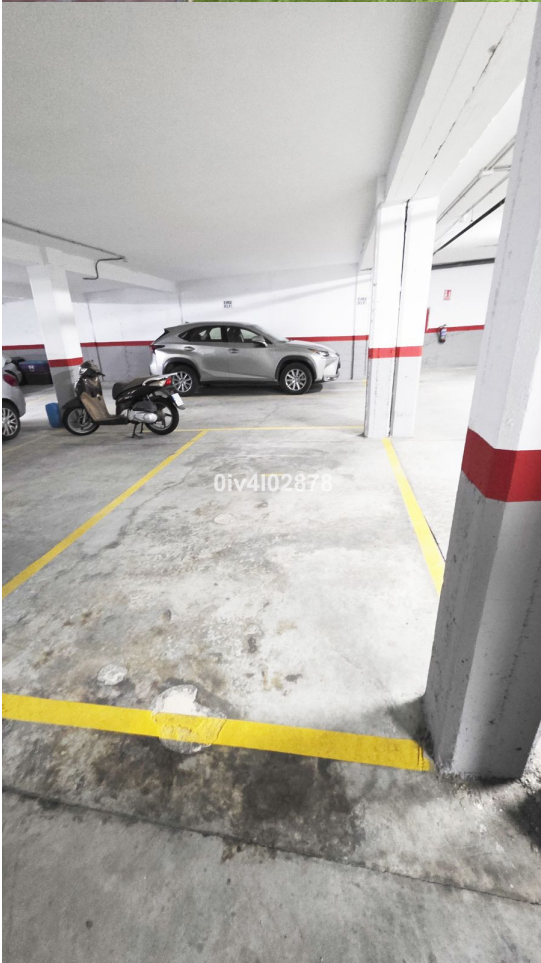
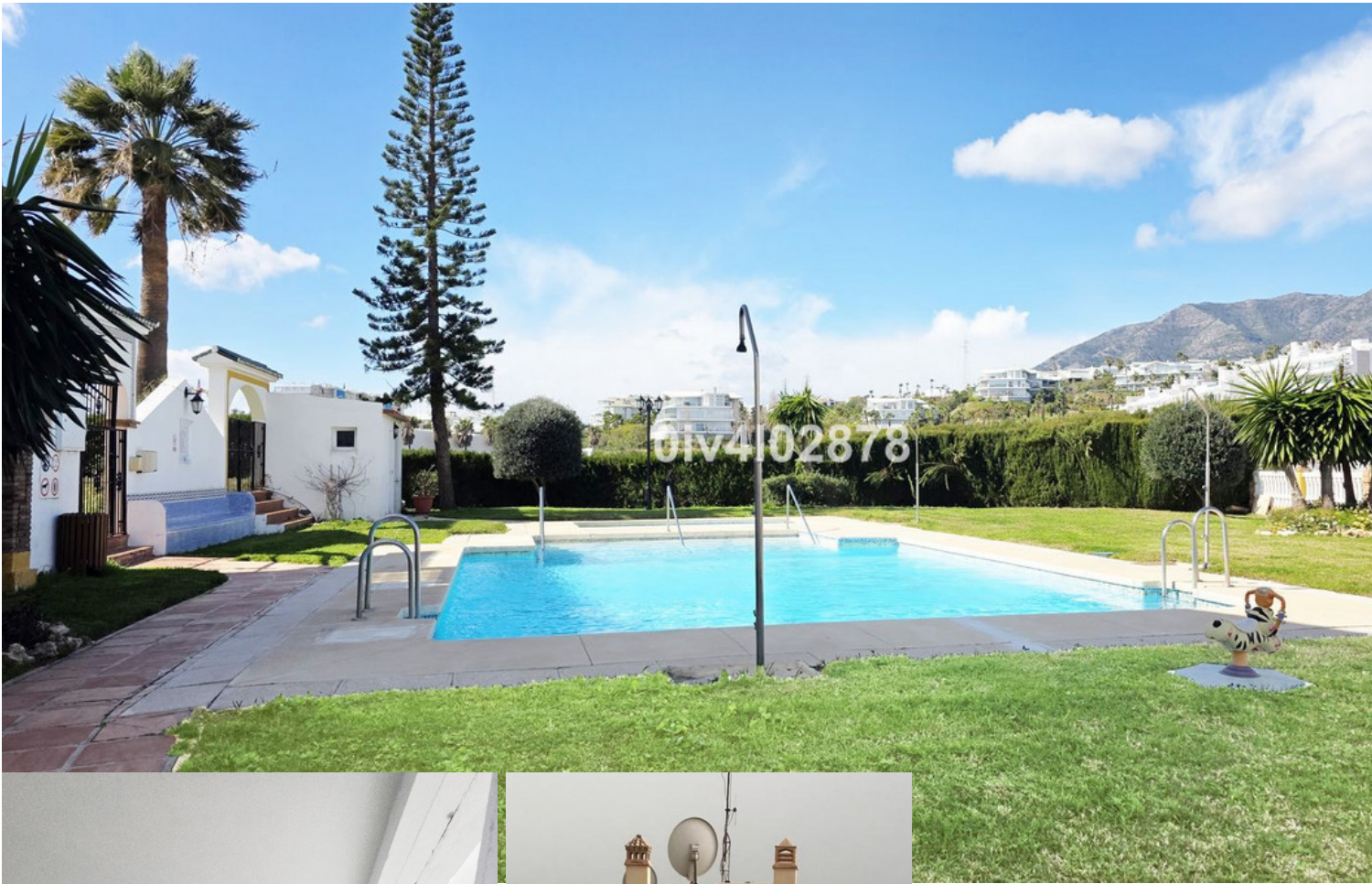




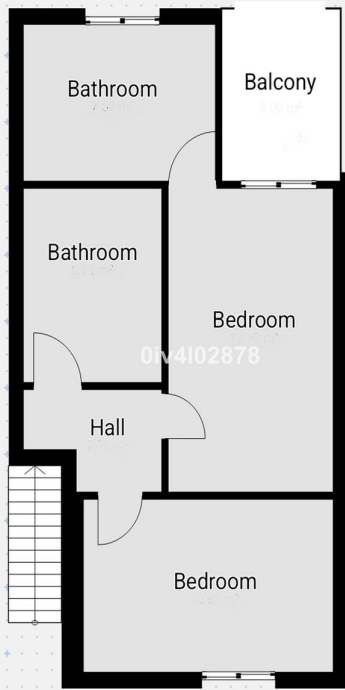








1st Floor



Main Floor

