



Ventas - Apartamento - Torrequebrada
860.000€

www.mibgroup.es
+34 662 58 96 58
info@mibgroup.es

Comunidad: 3,420 EUR / año

IBI: 925 EUR / año



3



2



141 m2

Ático de Lujo con Vistas Panorámicas en Golf Resort Torrequebrada Sumérgete en la elegancia con este ático excepcional de aproximadamente 215 m², situado en el exclusivo Golf Resort Torrequebrada en Benalmádena. Cada detalle de esta vivienda refleja confort, amplitud y clase — la combinación perfecta de encanto mediterráneo y lujo contemporáneo. El amplio apartamento ofrece tres dormitorios elegantes y dos baños de diseño. El salón con chimenea crea un ambiente cálido y acogedor, mientras que los suelos de mármol con calefacción radiante y el aire acondicionado en toda la vivienda garantizan el máximo confort durante todo el año. Desde el salón se accede a dos impresionantes terrazas soleadas, con vistas panorámicas espectaculares al campo de golf, a los alrededores verdes y al mar Mediterráneo. Es el lugar ideal para disfrutar del auténtico estilo de vida de la Costa del Sol: desde desayunos relajados hasta veladas inolvidables bajo las estrellas. La cocina está totalmente equipada y pensada para quienes disfrutan cocinando y compartiendo momentos en buena compañía. Además, la propiedad cuenta con dos plazas de aparcamiento subterráneo y dos amplios trasteros, perfectos para guardar material de golf, equipaje o artículos de temporada. Los residentes de este complejo exclusivo disfrutan de tres magníficas piscinas rodeadas de jardines cuidados — un verdadero oasis de tranquilidad y privacidad, a pocos minutos de la playa, tiendas y restaurantes. Como valor añadido, los muebles elegantes y un coche de la marca Kia están disponibles para su adquisición opcional. Una oportunidad única para quienes buscan espacio, lujo y vistas impresionantes, en uno de los complejos de golf más prestigiosos de la Costa del Sol

Posición

- ✓ Cerca de Golf
- ✓ Cerca de Tiendas
- ✓ Cerca del Mar
- ✓ Cerca de Ciudad
- ✓ Cerca de Colegios

Orientación

- ✓ Sur
- ✓ Suroeste

Estado

- ✓ Excelente

Piscina

- ✓ Comunitaria

Climatización

- ✓ Aire Acondicionado
- ✓ A/A Caliente
- ✓ Chimenea
- ✓ Suelo Radiante
- ✓ Baño

Vistas

- ✓ Montaña
- ✓ Panorámicas
- ✓ Jardín
- ✓ Piscina

Características

- ✓ Terraza Cubierta
- ✓ Ascensor
- ✓ Armarios Empotrados
- ✓ Cerca de Transporte
- ✓ Terraza Privada
- ✓ Trastero
- ✓ Lavadero
- ✓ Baño En-Suite
- ✓ Acceso para personas con movilidad reducida
- ✓ Suelos de Mármol
- ✓ Doble acristalamiento

Muebles

- ✓ Opcionales

Cocina

- ✓ Equipada

Jardín

- ✓ Comunitario

Seguridad

- ✓ Recinto Cerrado
- ✓ Persianas Eléctricas
- ✓ Portero Automático

Aparcamiento

- ✓ Subterráneo
- ✓ Más de uno

Servicios Públicos

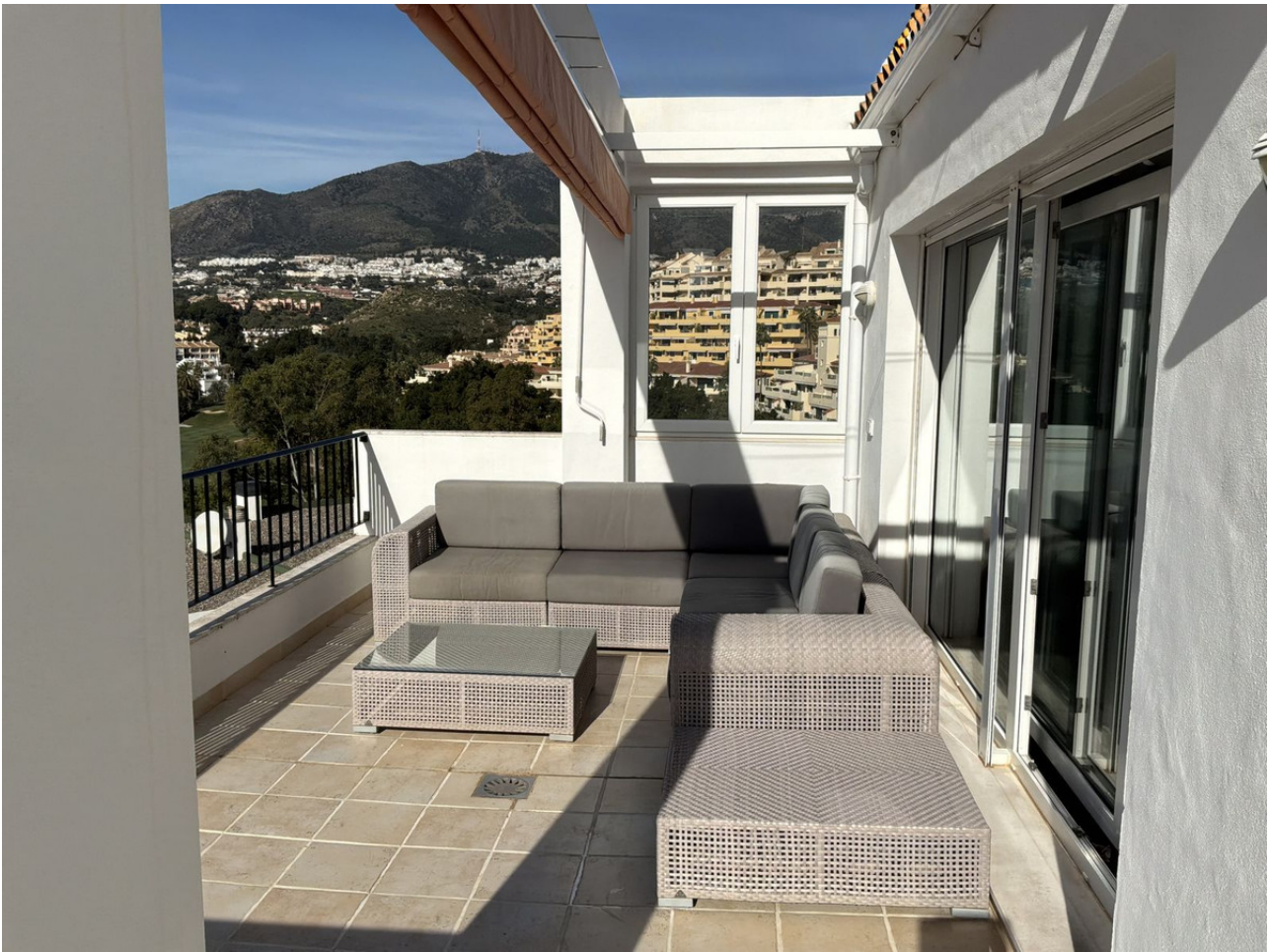
- ✓ Electricidad

Categoría

- ✓ Casas de vacaciones
- ✓ Lujo
- ✓ Reventa









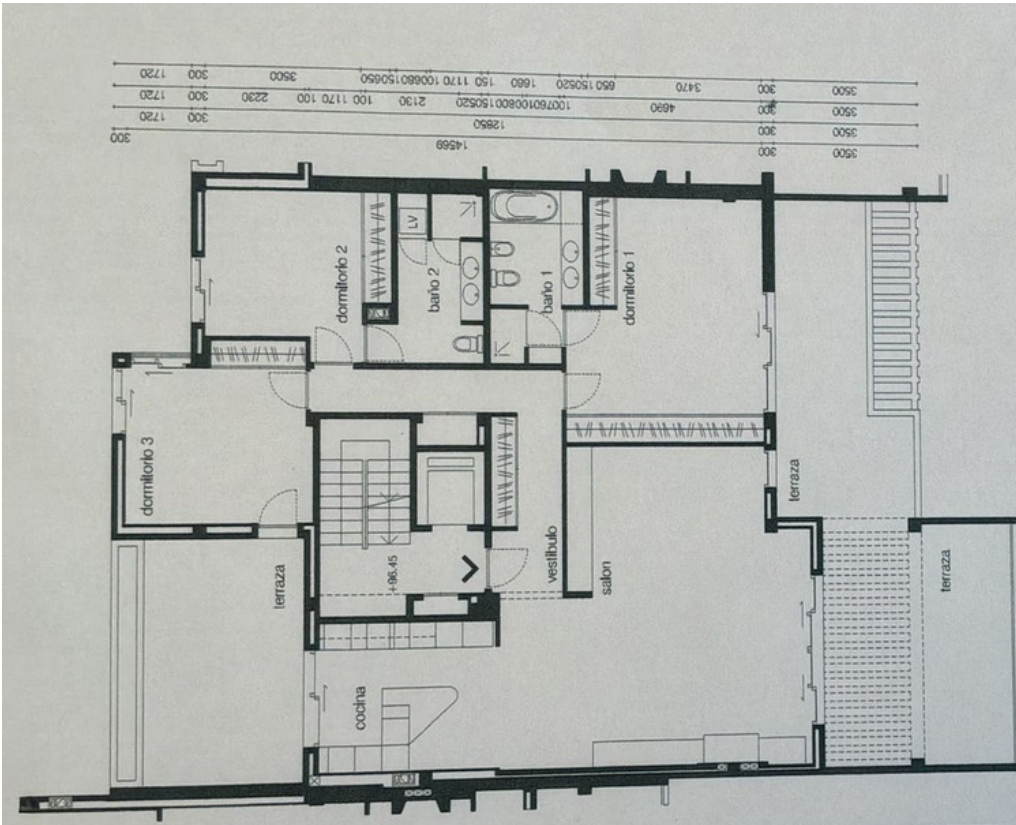












| | | | | | | | | | | | | | |
|-----|------|------|------|------|------|-----|------|-----|------|-----|------|-----|-----|
| 250 | 5585 | 270 | 7630 | 350 | | | | | | | | | |
| 250 | 7570 | 100 | 650 | 5185 | 350 | | | | | | | | |
| 250 | 150 | 3420 | 100 | 650 | 2485 | 100 | 2480 | 350 | | | | | |
| 250 | 4000 | 1250 | 1450 | 100 | 2570 | 100 | 1000 | 150 | 1285 | 100 | 1030 | 800 | 200 |

