

**Ref.-ID: MIBGR5315176**

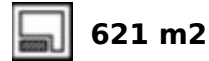
**Coín**

**Casa**

**Comunidad: 480 EUR / año**

**IBI: 735 EUR / año**

**Basura: 120 EUR / año**



Se vende esta amplia villa independiente en Sierra Gorda, Coín, con excelentes vistas. Esta villa fue construida en 2009 y es de buena calidad. Puede adaptarse a una familia, así como a personas que trabajen desde casa, una gran casa con bajo mantenimiento. Al entrar en la casa, tienes tu propio garaje para 2 coches con un cuarto de almacenamiento donde se encuentran la bomba de la piscina y una caldera. Desde el garaje subes las escaleras al piso principal. Desde las escaleras a la derecha tienes un baño completo, una salón/comedor espaciosa con mucha luz natural que entra por las grandes puertas corredizas y una cocina amplia con espacio para comer. El salón y la cocina se pueden abrir en un plano abierto. Estas áreas tienen acceso a una enorme terraza donde se encuentra la piscina. También hay escaleras exteriores que te llevan a la terraza del segundo nivel. Siguiendo las escaleras internas hasta la segunda planta, tienes un cuarto de almacenamiento, un baño completamente equipado para compartir entre los 2 dormitorios (con armarios empotrados) y al final del pasillo encontrarás el dormitorio principal con un vestidor y un gran baño con ducha separada y bañera de hidromasaje. Ambos baños de este nivel tienen tragaluces y los tres dormitorios dan a otra gran terraza con excelentes vistas sobre la urbanización, las montañas, Coín, y podrán ver los increíbles atardeceres. Desde esta terraza hay unas escaleras exteriores hacia la azotea de la villa. Aquí, por ejemplo, se pueden colocar paneles solares o hacer otra terraza. La casa tiene su LPO y se permite una ampliación de otros 40 m2 para hacer la propiedad más grande si se desea. El jardín requiere poco mantenimiento y se puede caminar alrededor de la casa. La urbanización cuenta con pistas de pádel, gimnasio, varios supermercados y restaurantes / bares a poca distancia a pie. Coín está a solo unos minutos en coche, así como Málaga y las playas, a solo 20 minutos en coche. ¡Imprescindible visitar! Un video está disponible a solicitud.

**Posición**

- ✓ Ciudad
- ✓ Suburbano
- ✓ Pueblo
- ✓ Cerca de Tiendas
- ✓ Cerca de Colegios
- ✓ Cerca de los Bosques
- ✓ Urbanización

**Climatización**

- ✓ Aire Acondicionado
- ✓ A/A Preinstalado
- ✓ A/A Caliente
- ✓ A/A Frio

**Cocina**

- ✓ Parcialmente Equipada

**Servicios Públicos**

- ✓ Electricidad

**Orientación**

- ✓ Suroeste
- ✓ Oeste

**Vistas**

- ✓ Montaña
- ✓ Panorámicas
- ✓ Piscina
- ✓ Urbanas
- ✓ Calle

**Jardin**

- ✓ Privado
- ✓ Mantenimiento fácil

**Categoría**

- ✓ Casas de vacaciones
- ✓ Inversion
- ✓ Reventa

**Estado**

- ✓ Excelente
- ✓ Buen

**Características**

- ✓ Armarios Empotrados
- ✓ Cerca de Transporte
- ✓ Terraza Privada
- ✓ Solario
- ✓ WiFi
- ✓ Trastero
- ✓ Lavadero
- ✓ Baño En-Suite
- ✓ Doble acristalamiento
- ✓ Sótano
- ✓ Fibra óptica

**Seguridad**

- ✓ Recinto Cerrado
- ✓ Alarma

**Piscina**

- ✓ Privada

**Muebles**

- ✓ Sin Amueblar

**Aparcamiento**

- ✓ Garaje
- ✓ Cubierto
- ✓ Libre
- ✓ Calle
- ✓ Más de uno
- ✓ Privado









































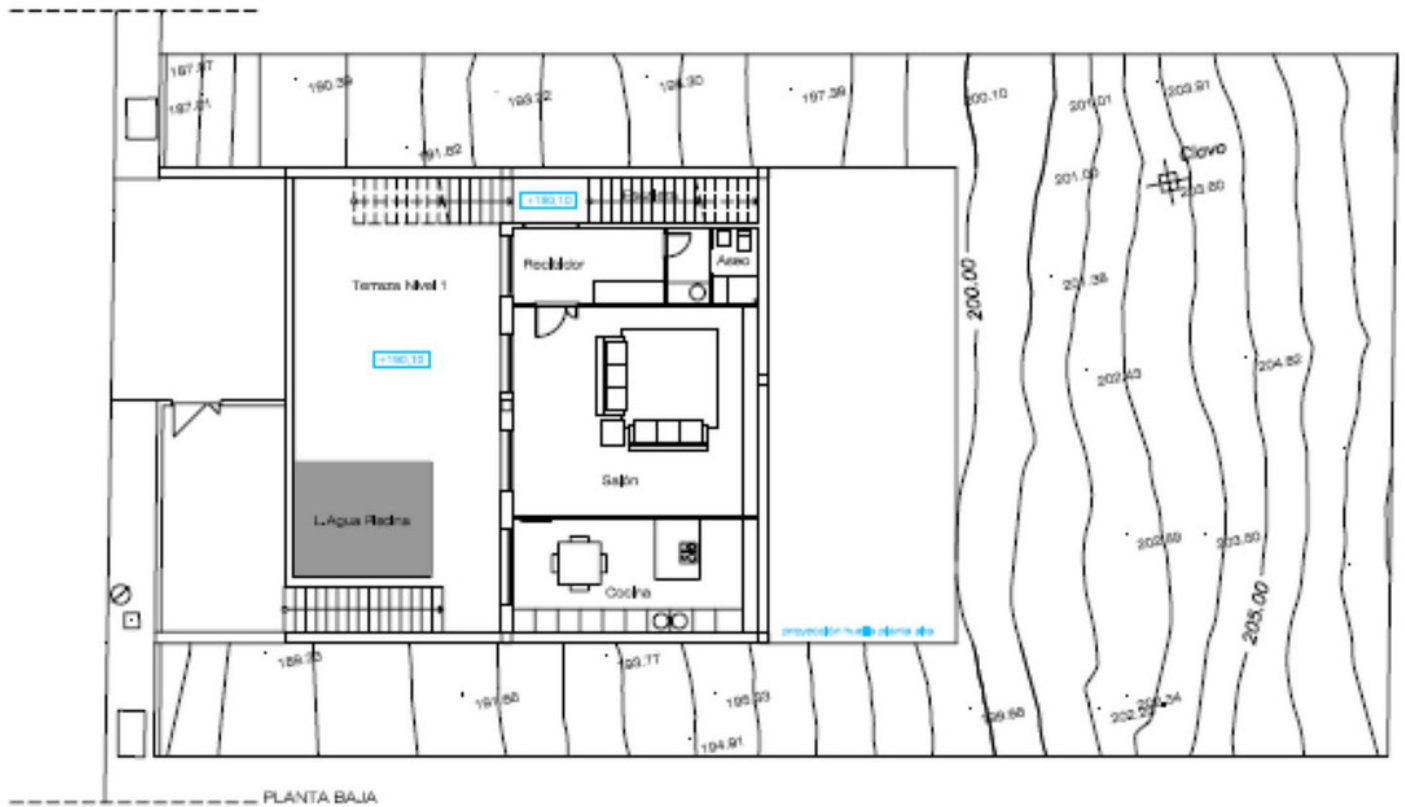
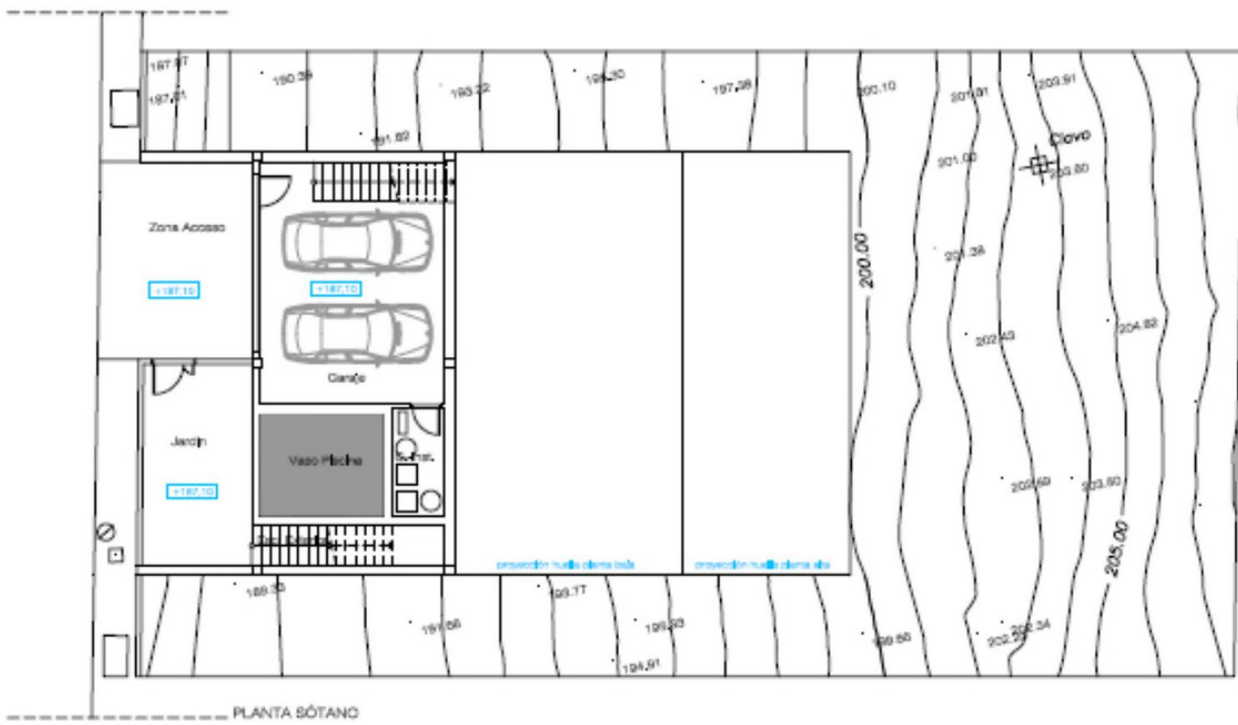


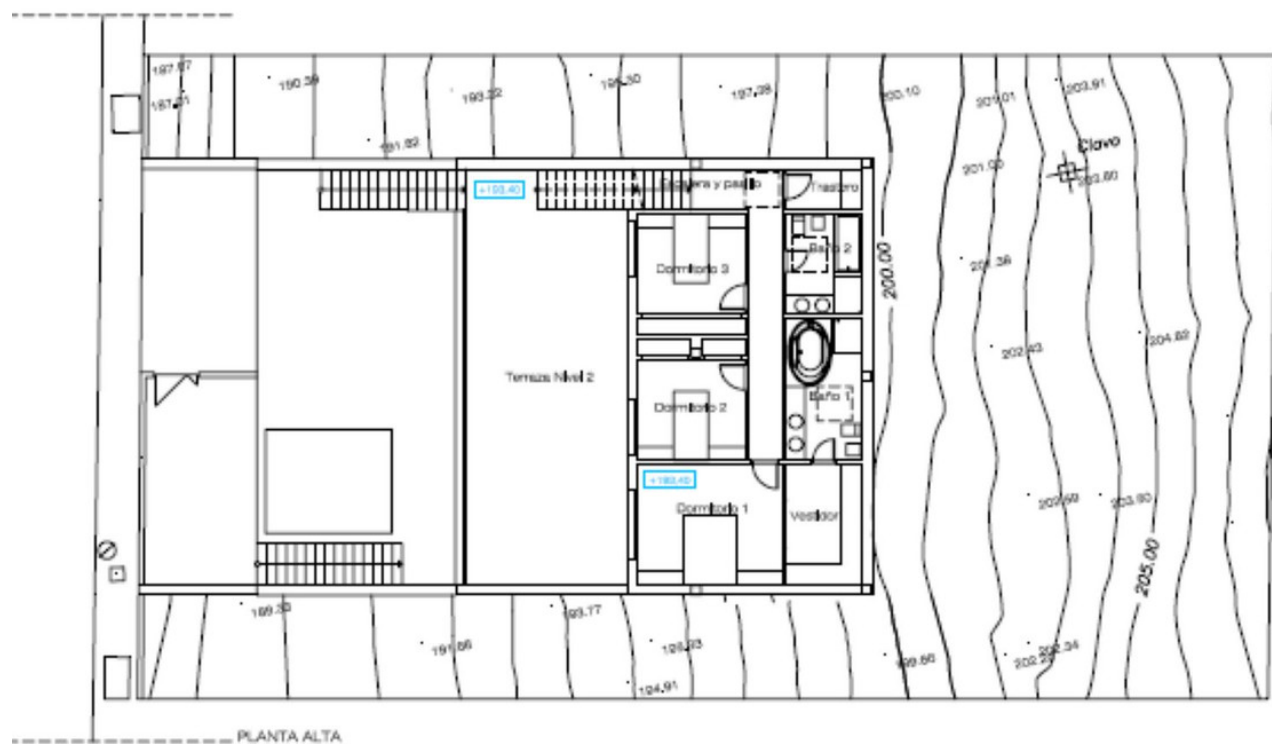






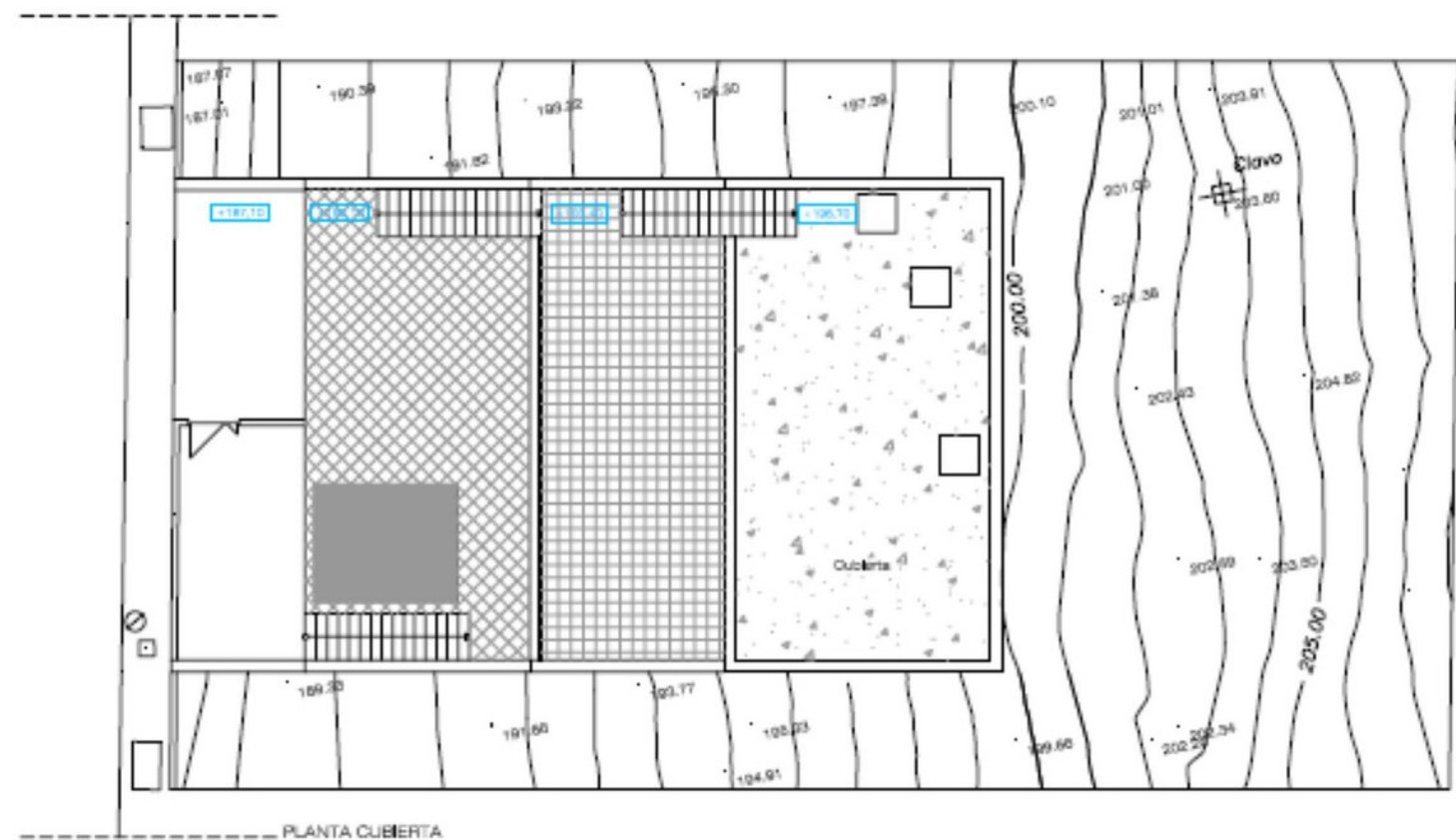






PLANTA ALTA

PROYECTO BÁSICO



PLANTA CUBIERTA