

Ref.-ID: MIBGR5316745

Marbella

Casa

IBI: 2,200 EUR / año



Mágica villa de piedra natural, lo que la hace única en la zona, respetando su entorno, situada en La Montua a 5 minutos del centro de Marbella, pero a la vez disfruta de los pocos lugares tranquilos y en plena naturaleza de nuestra ciudad, considerada en zona en expansión por sus vistas cercanía y futuros proyectos. La vivienda fue construida en los años sesenta y se hizo una ampliación en el año 1999 donde se amplió el salón con chimenea cocina abierta al salón, y una amplia terraza de unos 25 m2 con vistas a Africa, un baño con ducha y dos habitaciones muy fresquitas en verano y cálidas en invierno gracias a los muros de piedra con aislamiento de corcho, la chimenea de calienta la planta salón y planta superior. En la planta superior encontramos una habitación muy amplia con baño y aseo y un vestidor, otra habitación que puede ser un despacho o otro vestidor, que acceden a una amplia terraza de unos 50 m2 con vistas al mar. La planta jardín encontramos un apt. totalmente independiente con cocina y baño en suite, dispone de dos zonas para almacenaje. El jardín natural y maduro con arboles frutales y proyecto para construir una piscina, dos zonas de parking que pueden cubrir con una pergola. Placas solares para reducir el consumo eléctrico, proyecto para construir una piscina. La Villa esta situada a solo 5 minutos conduciendo del centro de marbella y del Centro Comercial la Cañada, y a 10 minutos de la playa.

Posición

- ✓ Cerca de Tiendas
- ✓ Cerca de Ciudad
- ✓ Cerca de los Bosques

Vistas

- ✓ Mar

Aparcamiento

- ✓ Privado

Orientación

- ✓ Sur

Características

- ✓ Terraza Cubierta
- ✓ Terraza Privada
- ✓ Lavadero

Categoría

- ✓ Inversion

Estado

- ✓ Buen

Muebles

- ✓ Sin Amueblar

Piscina

- ✓ Sitio para Piscina

Jardin

- ✓ Privado



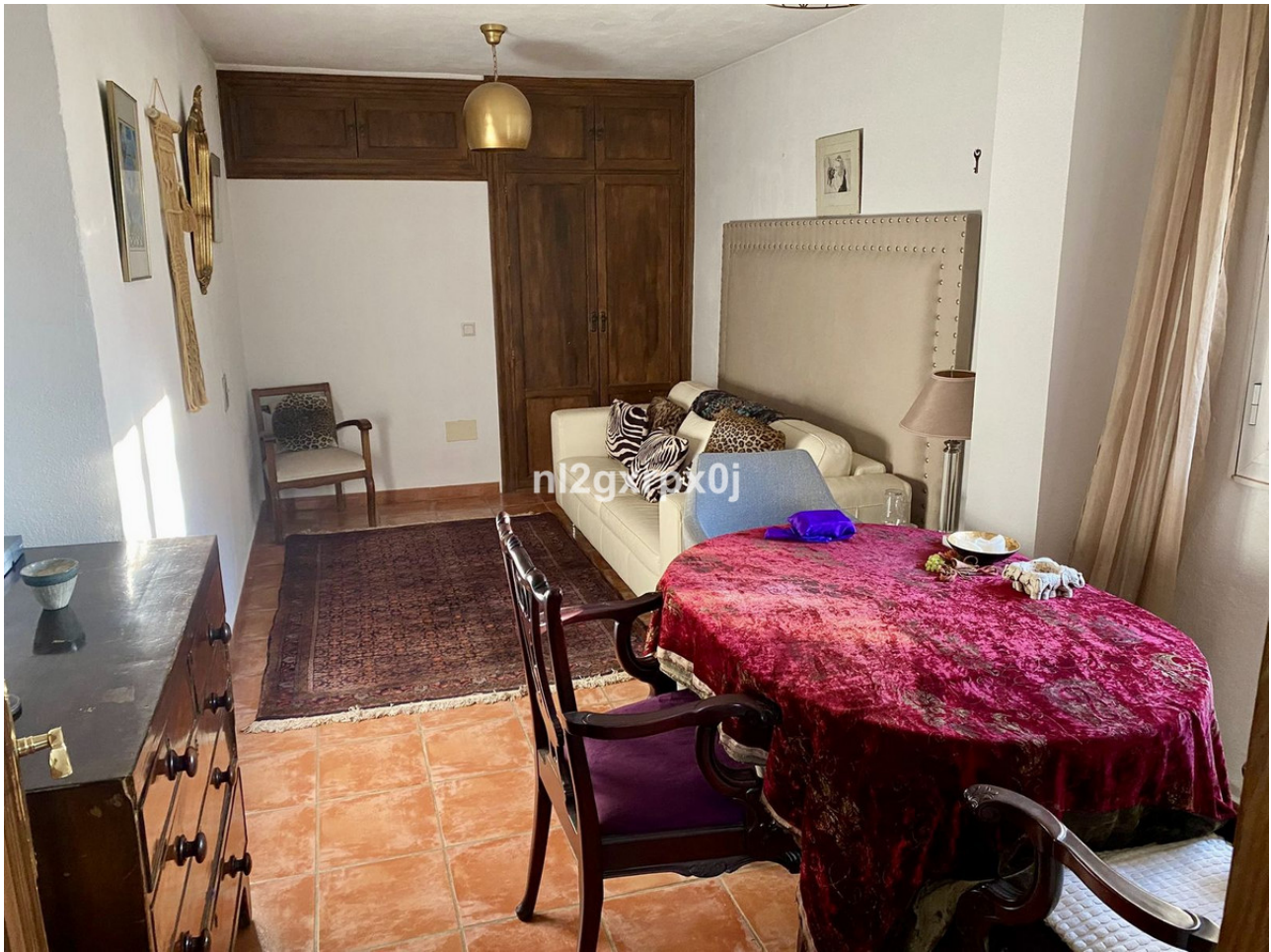
















































nl2gxrpx0j



nl2gxrpx0j



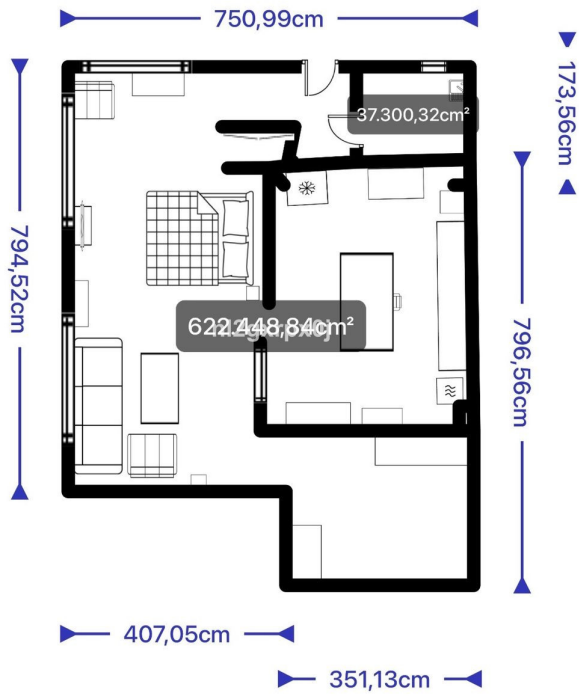




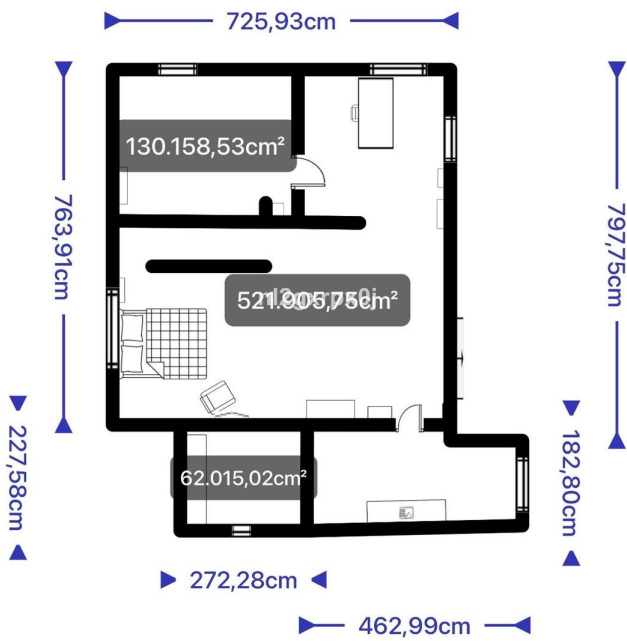
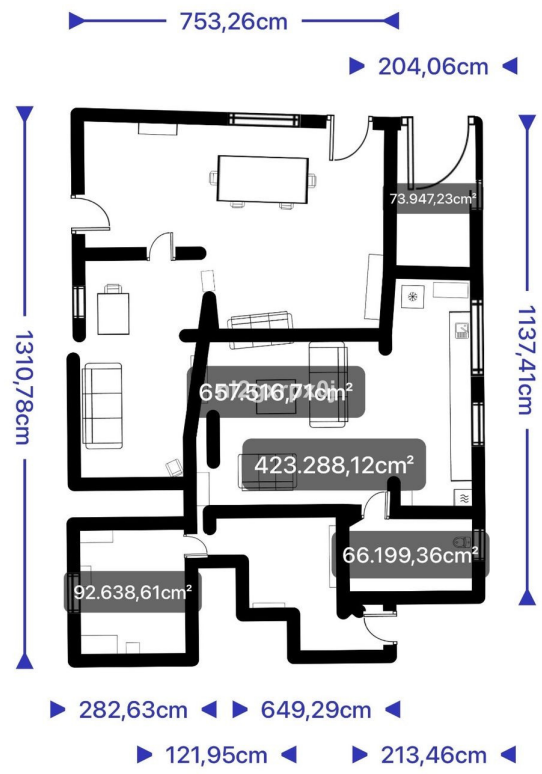








Total area: 659.923,32cm²



Total area: 714.079,28cm²