

**Ref.-ID: MIBGR5318263**

**La Cala Golf**

**Casa**



**4**



**4**



**463 m2**



**1109 m2**

Esta excepcional y elegante casa de 4 dormitorios, obra del reconocido estudio de arquitectura Jacobson/Gonzales en Marbella, es un ejemplo perfecto de su atención al detalle y al uso de la luz. Su ubicación ofrece gran privacidad e impresionantes vistas panorámicas al campo de golf y a las montañas circundantes. El gran impacto visual se produce al entrar en la propiedad, cuando las vistas panorámicas se aprecian a través de un enorme ventanal. ¡Simplemente espectacular! A la izquierda se encuentra la cocina y un amplio salón con mucho espacio para familiares y amigos. Desde esta zona se accede a terrazas con preciosas vistas. Una de ellas da al jardín y a una encantadora piscina. A la derecha del pasillo, se encuentran dos dormitorios de buen tamaño y la zona de lavandería. Para bajar, hay que seguir el ventanal panorámico hasta los dos dormitorios de la planta inferior. Aquí también se encuentra el amplio dormitorio principal con su propia terraza. Distancias: Colegio Alemán de Málaga / Deutsche Schule Málaga en La Mairena - 7 minutos en coche Colegio Internacional St. Anthony's College - 8 minutos en coche Carrefour, Aldi, Lidl y Mercadona en La Cala - 7 minutos en coche Club de Golf La Cala - 300 m (a pie) Centro de Marbella - 20 minutos en coche Elviria - 12 minutos en coche Centro de Fuengirola - 20 minutos en coche La Cala Golf Resort ofrece: Tres campos de golf de 18 hoyos, campo de prácticas y un campo de 9 hoyos Cuatro restaurantes Spa con baños, sauna y tratamientos Tres pistas de pádel Una pista de tenis Gimnasio Centro de fitness con unas 40 clases semanales (en español o inglés)

**Orientación**

- ✓ Norte
- ✓ Sur
- ✓ Suroeste
- ✓ Oeste

**Vistas**

- ✓ Montaña
- ✓ Golf
- ✓ Campo
- ✓ Panorámicas
- ✓ Jardín
- ✓ Piscina
- ✓ Calle

**Jardín**

- ✓ Privado

**Estado**

- ✓ Excelente

**Características**

- ✓ Terraza Cubierta
- ✓ Trastero
- ✓ Lavadero

**Aparcamiento**

- ✓ Cubierto

**Piscina**

- ✓ Privada

**Muebles**

- ✓ Parcialmente

**Categoría**

- ✓ Golf

**Climatización**

- ✓ Aire Acondicionado
- ✓ Chimenea

**Cocina**

- ✓ Equipada



























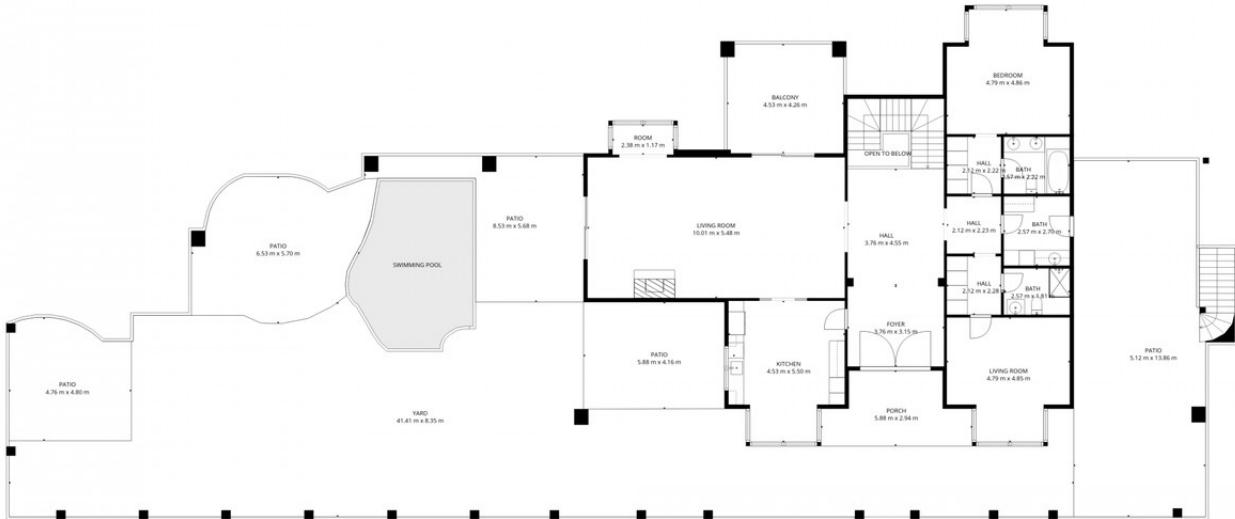






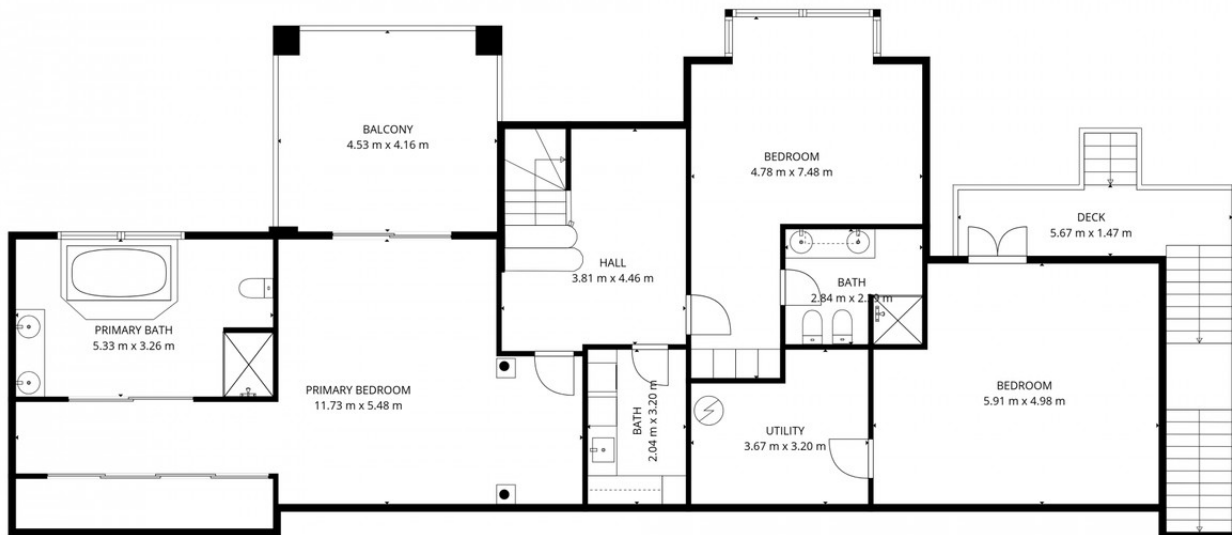






**TOTAL: 334 m2**  
 Basement: 148 m2, 1st floor: 186 m2  
 EXCLUDED AREAS: UTILITY: 10 m2, DECK: 17 m2, BALCONY: 38 m2,  
 OPEN TO BELOW: 10 m2, PORCH: 14 m2, PATIO: 179 m2,  
 WALLS: 24 m2

FLOOR PLAN CREATED BY CUBICASA APP. MEASUREMENTS DEEMED HIGHLY RELIABLE BUT NOT GUARANTEED.



**TOTAL: 334 m<sup>2</sup>**  
 Basement: 148 m<sup>2</sup>, 1st floor: 186 m<sup>2</sup>  
 EXCLUDED AREAS: UTILITY: 10 m<sup>2</sup>, DECK: 17 m<sup>2</sup>, BALCONY: 38 m<sup>2</sup>,  
 OPEN TO BELOW: 10 m<sup>2</sup>, PORCH: 14 m<sup>2</sup>, PATIO: 179 m<sup>2</sup>,  
 WALLS: 24 m<sup>2</sup>

FLOOR PLAN CREATED BY CUBICASA APP. MEASUREMENTS DEEMED HIGHLY RELIABLE BUT NOT GUARANTEED.



