



**Ventas - Casa - Estepona**  
**645.000€**

**[www.mibgroup.es](http://www.mibgroup.es)**  
**+34 662 58 96 58**  
**[info@mibgroup.es](mailto:info@mibgroup.es)**

Comunidad: 1,800 EUR / año

IBI: 1,400 EUR / año

Basura: 171 EUR / año



2



2



123 m2



416 m2

Villa pareada con licencia turística ubicada en la urbanización Bahía Dorada, en Estepona, a tan solo 400 metros de la playa y en una de las zonas más privilegiadas de la costa, con espectaculares vistas panorámicas al mar Mediterráneo y, en días despejados, a la costa. La vivienda se encuentra a solo 15 minutos de Puerto Banús y cerca de varios campos de golf, lo que la convierte en una excelente opción tanto como residencia habitual, segunda vivienda o inversión para alquiler vacacional. Totalmente renovada y perfectamente presentada, la propiedad se sitúa sobre una parcela de 600 m<sup>2</sup>. Dispone de 3 dormitorios, 2 baños completos y un amplio salón muy luminoso gracias a sus grandes ventanales, que permiten disfrutar de las vistas al mar. La cocina está completamente equipada y cuenta además con lavadero independiente y trastero. El exterior ofrece dos agradables terrazas, una de ellas con zona de barbacoa, ideales para disfrutar del clima y la vida al aire libre, rodeadas de bonitos jardines que aportan privacidad y un entorno muy agradable. La urbanización dispone de amplias zonas comunitarias con 6 grandes piscinas rodeadas de jardines y una pista de tenis para el disfrute de los residentes. Entre sus calidades destacan paredes de perlita, suelos de tarima flotante y ventanas Climalit. La persiana del salón es automática y el jardín cuenta con iluminación controlada mediante domótica, además de sistema de riego automático que facilita su mantenimiento. Una vivienda que destaca por su ubicación, sus vistas al mar y el alto nivel de confort que ofrece.

**Posición**

- ✓ Cerca de Puerto
- ✓ Cerca de Tiendas
- ✓ Cerca del Mar
- ✓ Cerca de Ciudad
- ✓ Cerca de Colegios
- ✓ Cerca de Marina
- ✓ Urbanización

**Orientación**

- ✓ Sureste

**Estado**

- ✓ Excelente
- ✓ Reformado Recientemente

**Piscina**

- ✓ Comunitaria
- ✓ Piscina de Niños

**Climatización**

- ✓ Aire Acondicionado
- ✓ A/A Caliente
- ✓ A/A Frio

**Vistas**

- ✓ Mar
- ✓ Montaña
- ✓ Panorámicas
- ✓ Jardín

**Características**

- ✓ Terraza Cubierta
- ✓ Armarios Empotrados
- ✓ Cerca de Transporte
- ✓ Terraza Privada
- ✓ Solario
- ✓ TV Satélite
- ✓ WiFi
- ✓ Trastero
- ✓ Lavadero
- ✓ Baño En-Suite
- ✓ Barbacoa
- ✓ Doble acristalamiento
- ✓ Fibra óptica

**Muebles**

- ✓ Opcionales

**Cocina**

- ✓ Equipada

**Jardín**

- ✓ Comunitario
- ✓ Privado
- ✓ Mantenimiento fácil

**Aparcamiento**

- ✓ Libre
- ✓ Comunitario

**Servicios Públicos**

- ✓ Electricidad
- ✓ Agua Potable
- ✓ Teléfono
- ✓ Gas

**Categoría**

- ✓ Reventa



























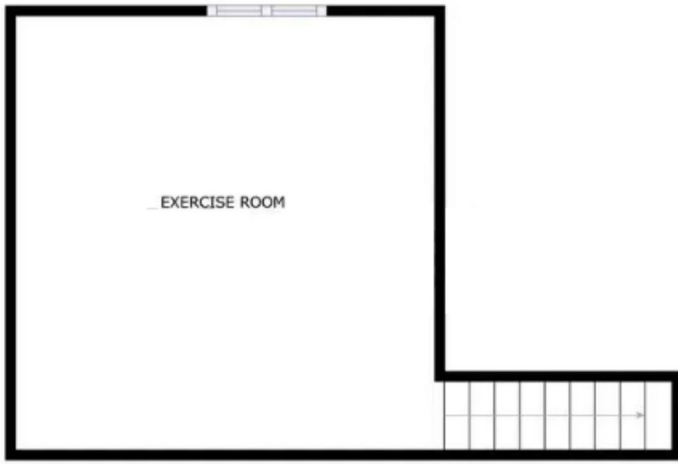




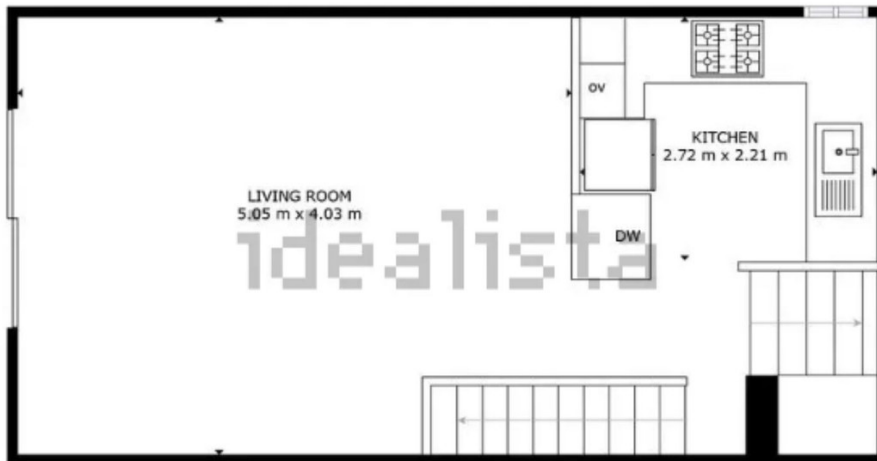








GROSS INTERNAL AREA  
 FLOOR 1: 42 m<sup>2</sup>, FLOOR 2: 31 m<sup>2</sup>  
 TOTAL: 73 m<sup>2</sup>  
 SIZES AND DIMENSIONS ARE APPROXIMATE, ACTUAL MAY VARY.



GROSS INTERNAL AREA  
 FLOOR 1: 42 m<sup>2</sup>, FLOOR 2: 31 m<sup>2</sup>  
 TOTAL: 73 m<sup>2</sup>  
 SIZES AND DIMENSIONS ARE APPROXIMATE, ACTUAL MAY VARY.



GROSS INTERNAL AREA  
FLOOR 1: 42 m<sup>2</sup>, FLOOR 2: 31 m<sup>2</sup>  
TOTAL: 73 m<sup>2</sup>  
SIZES AND DIMENSIONS ARE APPROXIMATE, ACTUAL MAY VARY.



