



Ventas - Apartamento - Benalmadena Costa
330.000€

www.mibgroup.es
+34 662 58 96 58
info@mibgroup.es

Comunidad: 1,440 EUR / año

IBI: 400 EUR / año

Basura: 56 EUR / año



2



1



66 m2

Una excelente oportunidad para adquirir un luminoso apartamento con orientación sur en uno de los complejos residenciales más deseados de Benalmádena — el precioso Pueblo del Parque, situado junto al famoso Parque de la Paloma. Las propiedades en este complejo tan demandado rara vez salen al mercado, lo que convierte esta vivienda en una oportunidad única para compradores que buscan tranquilidad y una ubicación céntrica en la Costa del Sol. El apartamento cuenta con una distribución cómoda y funcional y disfruta de orientación sur, lo que proporciona abundante luz natural durante todo el día. Características de la vivienda 2 dormitorios luminosos 1 baño con ducha amplio salón cocina equipada balcón soleado orientado al sur plaza de garaje incluida Esta vivienda es ideal tanto para residir todo el año, como para segunda residencia o inversión con gran potencial de alquiler. Complejo residencial exclusivo Los residentes de Pueblo del Parque disfrutan de un entorno tranquilo y perfectamente cuidado con excelentes zonas comunes: 2 grandes piscinas exuberantes jardines tropicales amplias zonas verdes comunidad tranquila y bien mantenida Ubicación privilegiada La ubicación es uno de los mayores atractivos de esta propiedad: tiendas, restaurantes y colegios a menos de 100 m estación de tren a solo 10 minutos andando aprox. 1,5 km hasta la playa junto al hermoso Parque de la Paloma Los apartamentos en este complejo se venden rápidamente debido a la alta demanda, por lo que se recomienda visitarlo lo antes posible.

Posición

- ✓ Lado de la Playa
- ✓ Cerca de Golf
- ✓ Cerca de Puerto
- ✓ Cerca de Tiendas
- ✓ Cerca del Mar
- ✓ Cerca de Ciudad
- ✓ Cerca de Colegios
- ✓ Cerca de Marina
- ✓ Urbanización

Orientación

- ✓ Sur

Estado

- ✓ Buen

Piscina

- ✓ Comunitaria

Climatización

- ✓ Aire Acondicionado

Vistas

- ✓ Jardín

Características

- ✓ Cerca de Transporte
- ✓ Terraza Privada
- ✓ Suelos de Mármol
- ✓ Cerca de una Iglesia
- ✓ Fibra óptica

Muebles

- ✓ Opcionales

Cocina

- ✓ Equipada

Jardin

- ✓ Comunitario

Seguridad

- ✓ Recinto Cerrado

Aparcamiento

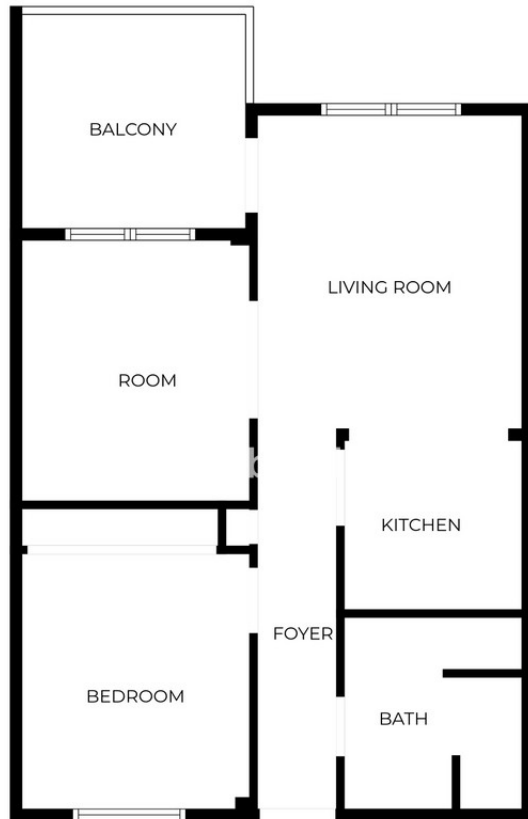
- ✓ Garaje
- ✓ Comunitario
- ✓ Privado

Servicios Públicos

- ✓ Electricidad

Categoría

- ✓ Ganga
- ✓ Frente a la playa
- ✓ Casas de vacaciones
- ✓ Inversión
- ✓ Reventa



SIZES ARE APPROXIMATE, ACTUAL MAY VARY.

















